



**CATÁLOGO: INDUSTRIA ALIMENTARIA  
02/05/2026**

**ÍNDICE**

1 - INDUSTRIA ALIMENTARIA ..... 02

## INDUSTRIA ALIMENTARIA



Referencia: MOR-023  
 ABRIDORA DE MALLA  
 NEUMATICA  
 Año: .  
 Marca: STÉ FERRANDO



Referencia: DUL-085  
 AGITADOR PARA TUBOS  
 DE MUESTRA  
 Año: .  
 Marca: VWR



Referencia: CCMA-005  
 AIREADORA  
 Año: 1996  
 Marca: MONDOMIX



Referencia: CCMA-006  
 AIREADORA  
 Año: .  
 Marca: HANSAWERKE



Referencia: CCMA-007  
 AIREADORA  
 Año: 2007  
 Marca: AUSTRO MAQUINAS



Referencia: SSM-032  
 ALINEADOR DE BANDEJAS  
 Año: 2017  
 Marca: VAHC



Referencia: PCB-017  
 AMASADORA  
 MEZCLADORA  
 Año: .  
 Marca: TAM S.A



Referencia: TVE-012  
 APLIQUE ESCRITORIO  
 Año: .  
 Marca: .



Referencia: FJD-011  
 ARCON CONGELADOR  
 Año: .  
 Marca: EUROFRED



Referencia: CPM-027  
 ARMARIO CALIENTE  
 Año: 2018  
 Marca: DISTFORM



Referencia: TVE-085  
 ASPIRADOR PARA POLVO  
 Año: .  
 Marca: NILFISK



Referencia: DUL-084  
 BAÑO TERMOSTATICO  
 Año: 2009  
 Marca: INDELAB



Referencia: FJD-015  
BASCULA DIGITAL  
Año: 2012  
Marca: PESATRONIC



Referencia: FJD-016  
BASCULA DIGITAL  
Año: 2007  
Marca: EPELSA



Referencia: FJD-017  
BASCULA DIGITAL DE  
PLATAFORMA  
Año: .  
Marca: CEIN



Referencia: FJD-018  
BASCULA DIGITAL DE  
PLATAFORMA  
Año: .  
Marca: CELY



Referencia: FPN-162  
BATERIA DE  
CDOMPENSACION  
AUTOMATICA  
Año: .  
Marca: CIRCUTOR



Referencia: PCB-002  
BOTELLERO  
Año: .  
Marca: .



Referencia: CPM-021  
CAFETERA ESPRESSO  
Año: .  
Marca: CAFENTO



Referencia: PCB-011  
CAJA REGISTRADORA  
Año: .  
Marca: SAM4S



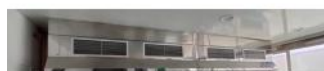
Referencia: PCB-036  
CAMARA FRIGORIFICA  
Año: .  
Marca: .



Referencia: DUL-028  
CAMPANA EXTRACTORA  
Año: .  
Marca: TEC TEC



Referencia: CPM-037  
CAMPANA EXTRACTORA  
Año: .  
Marca: .



Referencia: NTM-115  
CAMPANA EXTRACTORA  
COCINA  
Año: .  
Marca: .



Referencia: FTR-018  
 CARBONATADOR  
 Año: 1982  
 Marca: LA METALURGICA  
 TEXTIL



Referencia: FTR-020  
 CARBONATADOR  
 Año: .  
 Marca: .



Referencia: CPM-040  
 CARRO BANDEJERO  
 Año: 2019  
 Marca: DISTFORM



Referencia: MZA-018  
 CARRO PARA TRASIEGO  
 DE ACEITE  
 Año: .  
 Marca: .



Referencia: MZA-006  
 CELULA PESADORA  
 Año: 2018  
 Marca: INOXCAOLIVA



Referencia: TVE-046  
 CESTAS DE AUTOCLAVE  
 Año: .  
 Marca: .



Referencia: TVE-047  
 CESTAS DE AUTOCLAVE  
 Año: .  
 Marca: .



Referencia: MZA-003  
 CINTA TRANSPORTADORA  
 Año: 2018  
 Marca: TREICO



Referencia: MZA-005  
 CINTA TRANSPORTADORA  
 Año: 2018  
 Marca: TREICO



Referencia: MZA-039  
 CINTA TRANSPORTADORA  
 Año: .  
 Marca: TREICO



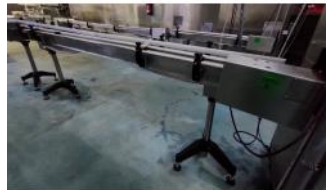
Referencia: MOR-283  
 CINTA TRANSPORTADORA  
 Año: 1992  
 Marca: DIXIE UNION



Referencia: NTM-050  
 CINTA TRANSPORTADORA  
 Año: 2015  
 Marca: INOX-FERRO  
 SANCHEZ S.L



Referencia: NTM-055  
CINTA TRANSPORTADORA  
Año: 2015  
Marca: INOX-FERRO  
SANCHEZ S.L



Referencia: NTM-055B  
CINTA TRANSPORTADORA  
Año: 2015  
Marca: INOX-FERRO  
SANCHEZ S.L



Referencia: PNS-056  
CINTA TRANSPORTADORA  
Año: 2005  
Marca: MARTIN MAQ



Referencia: PNS-051  
CINTA TRANSPORTADORA  
Año: .  
Marca: EMPAC S.A



Referencia: PNS-052  
CINTA TRANSPORTADORA  
Año: .  
Marca: EMPAC S.A



Referencia: MZA-039  
CINTA TRANSPORTADORA  
Año: .  
Marca: TREICO



Referencia: PNS-021  
CINTA TRANSPORTADORA  
DE BANDA ...  
Año: 2003  
Marca: MARTIN MAQ



Referencia: PNS-022  
CINTA TRANSPORTADORA  
DE BANDA ...  
Año: 2003  
Marca: MARTIN MAQ



Referencia: PNS-032  
CINTA TRANSPORTADORA  
DE BANDA ...  
Año: 2003  
Marca: MARTIN MAQ



Referencia: PNS-034  
CINTA TRANSPORTADORA  
DE BANDA ...  
Año: 2003  
Marca: MARTIN MAQ



Referencia: PNS-038  
CINTA TRANSPORTADORA  
DE BANDA ...  
Año: 2003  
Marca: MARTIN MAQ



Referencia: PNS-039  
CINTA TRANSPORTADORA  
DE BANDA ...  
Año: 2003  
Marca: MARTIN MAQ



Referencia: PNS-042  
CINTA TRANSPORTADORA  
DE BANDA ...  
Año: 2003  
Marca: MARTIN MAQ



Referencia: PNS-044  
CINTA TRANSPORTADORA  
DE BANDA ...  
Año: .  
Marca: .



Referencia: PNS-031  
CINTA TRANSPORTADORA  
DE BANDA ...  
Año: 2003  
Marca: MARTIN MAQ



Referencia: PNS-033  
CINTA TRANSPORTADORA  
DE BANDA ...  
Año: 2003  
Marca: MARTIN MAQ



Referencia: PNS-035  
CINTA TRANSPORTADORA  
DE BANDA ...  
Año: .  
Marca: .



Referencia: PNS-037  
CINTA TRANSPORTADORA  
DE BANDA ...  
Año: 2003  
Marca: MARTIN MAQ



Referencia: PNS-040  
CINTA TRANSPORTADORA  
DE BANDA ...  
Año: 2003  
Marca: MARTIN MAQ



Referencia: TVE-045  
CINTA TRANSPORTADORA  
DE CHARNE...  
Año: .  
Marca: .



Referencia: TVE-031  
CINTA TRANSPORTADORA  
DE CHARNE...  
Año: .  
Marca: .



Referencia: NTM-049  
CINTA TRANSPORTADORA  
DE CHARNE...  
Año: 2015  
Marca: INOX-FERRO  
SANCHEZ S.L



Referencia: PNS-043  
CINTA TRANSPORTADORA  
ELEVADORA  
Año: .  
Marca: IMAÑA



Referencia: AGL-086  
COCEDERO INOX  
Año: .  
Marca: .



Referencia: AGL-087  
 COCEDERO INOX  
 Año: .  
 Marca: .



Referencia: AGL-088  
 COCEDERO INOX  
 Año: .  
 Marca: .



Referencia: AGL-089  
 COCEDERO INOX  
 Año: .  
 Marca: .



Referencia: CPM-006  
 COCINA A GAS  
 Año: 2018  
 Marca: ELECTROLUX



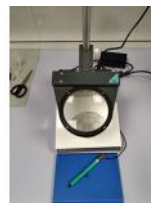
Referencia: MIC-002D  
 COCINA DE ESPESANTES  
 Año: .  
 Marca: .



Referencia: DUL-008  
 CODIFICADOR INKJET  
 Año: .  
 Marca: VIDEOJET



Referencia: MZA-016  
 CONJUNTO DE PRENSADO  
 DE ACEITUNAS  
 Año: .  
 Marca: AMENDUNI NICOLA



Referencia: DUL-091  
 CONTADOR DE COLONIAS  
 Año: 2009  
 Marca: IUL INSTRUMENTS



Referencia: LMN-011  
 CONTENEDOR  
 CALORIGUGADO  
 Año: .  
 Marca: .



Referencia: CPM-038  
 CORTA FIAMBRES  
 Año: 2018  
 Marca: MEAT SLICER



Referencia: PCB-012  
 CORTADORA DE  
 EMBUTIDOS  
 Año: .  
 Marca: .



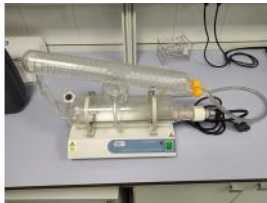
Referencia: TVE-065  
 DEPOSITO INOX  
 Año: .  
 Marca: J. SERRA



Referencia: MZA-027  
DEPOSITO VERTICAL  
Año: 2018  
Marca: MGC



Referencia: MZA-028  
DEPOSITO VERTICAL  
Año: 2018  
Marca: MGC



Referencia: DUL-092  
DESTILADOR  
Año: 2008  
Marca: JP SELECTA



Referencia: NTM-051  
DISPENSADOR DE  
ETIQUETAS  
Año: 2017  
Marca: MACSA ID



Referencia: BCH-130  
DISPENSADOR/ALIMENTAD  
OR DE CAPSULAS  
Año: .  
Marca: RAMONDIN



Referencia: TVE-067  
ELEVADOR DE PRODUCTO  
Año: .  
Marca: .



Referencia: PNS-073  
ELEVADOR DE PRODUCTO  
Año: 2003  
Marca: MARTIN MAQ



Referencia: MZA-010A  
ELEVADOR SINFIN  
Año: 2018  
Marca: .



Referencia: MZA-037  
ENCAPSULADORA MANUAL  
Año: 2020  
Marca: ADMEL SNC



Referencia: MZA-038  
ENCAPSULADORA MANUAL  
Año: .  
Marca: .



Referencia: MOR-107  
ENVASADORA  
TERMOFORMADORA POR  
...  
Año: 1994  
Marca: MULTIVAC



Referencia: FJD-019  
ENVOLVEDORA MANUAL  
Año: .  
Marca: .



Referencia: FJD-020  
 ENVOLVEDORA MANUAL  
 Año: .  
 Marca: .



Referencia: MOR-197  
 EQUIPO DE FRIO  
 Año: 2009  
 Marca: TORRECILLA  
 COMP.FRIGORIFICOS



Referencia: MOR-241  
 EQUIPO DE FRIO  
 Año: 2001  
 Marca: .



Referencia: MOR-244  
 EQUIPO DE FRIO  
 Año: 2001  
 Marca: C+F



Referencia: DUL-117  
 EQUIPO DOSIFICADOR  
 SEMI AUTOMATICO  
 Año: .  
 Marca: DOSIMAQ



Referencia: PNS-047  
 ESTACION DE REPASO  
 VISUAL  
 Año: 2003  
 Marca: MARTIN MAQ



Referencia: AGL-019  
 ESTANTERIA INOX  
 Año: .  
 Marca: .



Referencia: TVE-053  
 ESTANTERIA METALICA  
 Año: .  
 Marca: MECALUX



Referencia: TVE-054  
 ESTANTERIA METALICA  
 Año: .  
 Marca: .



Referencia: TVE-055  
 ESTANTERIA METALICA  
 Año: .  
 Marca: .



Referencia: TVE-056  
 ESTANTERIA METALICA  
 Año: .  
 Marca: .



Referencia: TVE-057  
 ESTANTERIA METALICA  
 Año: .  
 Marca: .



Referencia: TVE-058  
ESTANTERIA METALICA  
Año: .  
Marca: .



Referencia: TVE-064  
ESTANTERIA METALICA  
Año: .  
Marca: .



Referencia: TVE-095  
ESTANTERIA METALICA  
Año: .  
Marca: MECALUX



Referencia: TVE-096  
ESTANTERIA METALICA  
Año: .  
Marca: MECALUX



Referencia: TVE-097  
ESTANTERIA METALICA  
Año: .  
Marca: MECALUX



Referencia: NTM-046  
ESTERILIZADOR DE  
CUCHILLOS  
Año: .  
Marca: BOURGEAT



Referencia: DUL-093  
ESTUFA DE PRECISION  
Año: .  
Marca: JP SELECTA



Referencia: MZA-033  
ETIQUETADORA LINEAL  
Año: 2018  
Marca: .



Referencia: FJD-004  
FORMADORA DE  
HAMBURGUESAS  
Año: .  
Marca: GESA



Referencia: CPM-008  
FREIDORA A GAS  
Año: 2018  
Marca: ELECTROLUX



Referencia: DUL-032  
FREIDORA INDUSTRIAL  
Año: .  
Marca: REPAGAS



Referencia: CPM-017  
FRENTE MOSTRADOR  
REFRIGERADO  
Año: 2018  
Marca: INFRICO



Referencia: MOR-198  
GRAPADORA  
RECONVERTITA A  
SOLDADORA  
Año: .  
Marca: TAVIL



Referencia: DUL-033  
HORNO A GAS  
Año: .  
Marca: REPAGAS



Referencia: PCN-009  
HORNO DE COCCION  
Año: 2015  
Marca: RAMALHOS



Referencia: PCB-005  
HORNO ELECTRICO  
Año: .  
Marca: GOUET ESPAÑOLA



Referencia: CPM-001  
HORNO ELECTRICO  
Año: 2018  
Marca: ELECTROLUX



Referencia: PCB-028  
HORNO INDUSTRIAL  
Año: .  
Marca: DAHLEN



Referencia: PCB-029  
HORNO INDUSTRIAL  
Año: .  
Marca: DAHLEN



Referencia: NCC-087  
IMPRESORA DE  
ETIQUETAS  
Año: .  
Marca: ZEBRA



Referencia: DUL-082  
INCUBADORA  
MICROBIOLOGICA  
Año: 2009  
Marca: VMR



Referencia: DUL-083  
INCUBADORA  
MICROBIOLOGICA  
Año: .  
Marca: VMR



Referencia: SSM-030  
INYECTORA DE 9 AGUJAS  
Año: .  
Marca: INJECT STAR



Referencia: PCB-026  
LAMINADORA DE MASA  
Año: .  
Marca: CUPSA



Referencia: PNS-011  
LAVADORA PARA FRUTAS  
Y VERDURAS  
Año: .  
Marca: MARTIN MAQ



Referencia: DUL-130  
LAVAMANOS INOX  
Año: .  
Marca: DISTFORM



Referencia: NCC-166  
LAVAPLATOS INDUSTRIAL  
Año: .  
Marca: JEMI



Referencia: PCB-004  
LAVAVAJILLAS INDUSTRIAL  
Año: .  
Marca: ATA



Referencia: PCB-015  
LAVAVASOS  
Año: .  
Marca: ECOPROGRAM



Referencia: DUL-014  
LINEA DE ETIQUETADO  
Año: .  
Marca: CAB



Referencia: PCB-025  
LINEA DE FORMADO DE  
BARRAS DE PAN  
Año: .  
Marca: SUBAL



Referencia: NRM-006  
LINEA DE MARCAJE A  
TINTA PARA ...  
Año: 2006  
Marca: AZEBEDOS  
INDUSTRIA



Referencia: NRM-005  
LINEA DE MARCAJE PARA  
CORCHOS  
Año: 2006  
Marca: MECANIQUES  
PALAMÓS



Referencia: DUL-002  
LINEA DE PURES DE  
HORTALIZAS Y...  
Año: 2009  
Marca: MARRODAN



Referencia: NTM-054  
LINEA DE TERMOSELLADO  
Año: 2015  
Marca: EFABIND



Referencia: MZA-014  
LLENADORA AUTOMATICA  
Año: 2003  
Marca: RUFFINI ROMOLO



Referencia: MOR-216  
LLENADORA/DOSIFICADOR  
A DE PRODUCTOS  
Año: .  
Marca: .



Referencia: MOR-003  
LONCHEADORA  
AUTOMATICA  
Año: 1995  
Marca: DIXIE UNION



Referencia: MOR-104  
LONCHEADORA  
AUTOMATICA  
Año: 1994  
Marca: DIXIE UNION



Referencia: SSM-019  
LONCHEADORA  
AUTOMATICA  
Año: 2003  
Marca: CONVENIENCE  
FOOD SYSTEMS



Referencia: MOR-218  
MAQUINA RETORCEDORA  
DE TRIPA N...  
Año: 1995  
Marca: .



Referencia: CPM-005  
MARMITA A COCCION A  
GAS  
Año: 2017  
Marca: ELECTROLUX



Referencia: AGL-085  
MARMITA DE COCCION  
Año: .  
Marca: .



Referencia: DUL-038  
MARMITA DIRECTA DE GAS  
Año: .  
Marca: REPAGAS



Referencia: DUL-127  
MESA CALIENTE  
Año: .  
Marca: .



Referencia: NTM-047  
MESA DE PREPARACION  
Año: .  
Marca: TALLERS  
D'HOSTOLES



Referencia: NTM-053  
MESA DE PREPARACION  
Año: .  
Marca: .



Referencia: PNS-072  
MESA DE RODILLOS CON  
CINTA TRA...  
Año: .  
Marca: MARTIN MAQ



Referencia: MOR-156  
MESA INOX CON  
ENCIMERA  
Año: .  
Marca: .



Referencia: MOR-157  
MESA INOX CON  
ENCIMERA  
Año: .  
Marca: .



Referencia: MOR-158  
MESA INOX CON  
ENCIMERA  
Año: .  
Marca: .



Referencia: MOR-159  
MESA INOX CON  
ENCIMERA  
Año: .  
Marca: .



Referencia: MOR-171  
MESA INOX CON  
EXTREMOS  
Año: .  
Marca: .



Referencia: PCB-016  
MEZCLADOR PLANETARIO  
Año: .  
Marca: DIVIMASA



Referencia: MZA-011  
MEZCLADORA  
AMASADORA  
Año: .  
Marca: RUFFINI ROMOLO



Referencia: MZA-013  
MEZCLADORA  
AMASADORA  
Año: .  
Marca: RUFFINI ROMOLO



Referencia: NCC-122  
MEZCLADORA  
HORIZONTAL  
Año: 1973  
Marca: IPIASA



Referencia: NCC-039  
MEZCLADORA PARA  
PRODUCTOS SOLIDOS  
Año: .  
Marca: .



Referencia: CPM-019  
MOLINILLO DE CAFE  
Año: 2017  
Marca: COMPAK



Referencia: CPM-020  
MOLINILLO DE CAFE  
Año: 2017  
Marca: COMPAK CAFENTO



Referencia: PCB-027  
MOLINO PARA  
PAN/AZUCAR  
Año: .  
Marca: RUBHIMA S.A



Referencia: TVE-088  
MOLINO PARA VEGETALES  
Año: .  
Marca: .



Referencia: MZA-010  
MOLINO TRITURADOR  
Año: 2018  
Marca: FRATELLI FERRI



Referencia: MZA-012  
MOLINO TRITURADOR  
Año: 2004  
Marca: ALFA LAVAL



Referencia: CPM-029  
MOSTRADOR VERTICAL  
Año: .  
Marca: INFRICO



Referencia: CPM-022  
MUEBLE CAFETERO  
Año: 2018  
Marca: INFRICO



Referencia: DUL-095  
MUEBLE LABORATORIO  
Año: .  
Marca: ROMERO



Referencia: CPM-023  
MUEBLE SOTABANCO  
Año: .  
Marca: INFRICO



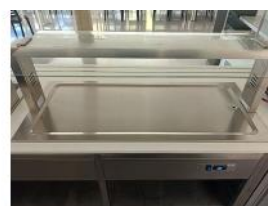
Referencia: ILA-001  
PALETIZADOR  
CARTESIANO  
Año: 2009  
Marca: DNC



Referencia: CPM-024  
PLACA DE CRISTAL PARA  
EXHIBIR ...  
Año: 2019  
Marca: DISTFORM



Referencia: CPM-025  
PLACA DE CRISTAL PARA  
EXHIBIR ...  
Año: 2019  
Marca: DISTFORM



Referencia: CPM-026  
PLACA DE CRISTAL PARA  
EXHIBIR ...  
Año: 2019  
Marca: DISTFORM



Referencia: CPM-007  
 PLANCHA DE GAS  
 Año: .  
 Marca: ELECTROLUX



Referencia: NCC-164  
 PLANCHA ELECTRICA  
 INDUSTRIAL  
 Año: .  
 Marca: ZANUSSI



Referencia: TVE-090  
 PLATAFORMA INOX  
 Año: .  
 Marca: RISCO



Referencia: PNS-003  
 PLATO DE ACUMULACION  
 Año: .  
 Marca: .



Referencia: TVE-029  
 PLATO GIRATORIO  
 Año: .  
 Marca: .



Referencia: PNS-055  
 PORTA BIG-BAGS  
 Año: .  
 Marca: .



Referencia: NTM-187  
 PUERTA DE CAMARA  
 FRIGORIFICA  
 Año: .  
 Marca: .



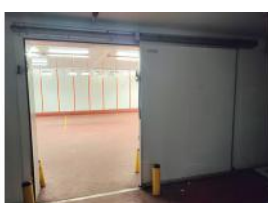
Referencia: NTM-158  
 PUERTA FRIGORIFICA  
 CORREDERA  
 Año: .  
 Marca: .



Referencia: FPN-076  
 PUERTA FRIGORIFICA  
 CORREDERA  
 Año: .  
 Marca: INFRACA



Referencia: FPN-078  
 PUERTA FRIGORIFICA  
 CORREDERA  
 Año: .  
 Marca: INFRACA



Referencia: FPN-085  
 PUERTA FRIGORIFICA  
 CORREDERA  
 Año: .  
 Marca: INFRACA



Referencia: FPN-090  
 PUERTA FRIGORIFICA  
 CORREDERA  
 Año: .  
 Marca: .



Referencia: FPN-091  
 PUERTA FRIGORIFICA  
 CORREDERA  
 Año: .  
 Marca: INFRACA



Referencia: SEV-011  
 PUERTA RAPIDA  
 Año: .  
 Marca: RISCO



Referencia: NCC-141  
 QUEMADOR DE CALDERA  
 Año: 1985  
 Marca: KLOCKNER



Referencia: SSM-050  
 REACTOR DE MASAJE  
 Año: .  
 Marca: .



Referencia: BCH-131  
 RULINADORA  
 Año: 1999  
 Marca: NORTAN



Referencia: HIP-004  
 SISTEMA DE CORTE  
 Año: 2009  
 Marca: ANGLES



Referencia: NCC-210  
 SISTEMA DE  
 DOSIFICACION  
 Año: .  
 Marca: BONFIGLIOLI  
 GROUP



Referencia: NCC-034  
 SISTEMA DE INSPECCION  
 POR RAYOS X  
 Año: 2000  
 Marca: PRISMA



Referencia: FTR-042  
 SISTEMA DE MAKING PARA  
 AGUA CA...  
 Año: .  
 Marca: .



Referencia: FTR-041  
 SISTEMA DE MARCACION  
 LASER  
 Año: 2007  
 Marca: DOMINO



Referencia: MOR-227  
 SOLDADORA POR  
 ULTRASONIDO  
 Año: 2004  
 Marca: OSNOVA



Referencia: FTR-003  
 SOPLADORA DE BOTELLAS  
 Año: .  
 Marca: SIDEL



Referencia: NCC-126  
SOPORTE CON  
CALEFACTORES  
REGULABLES  
Año: .  
Marca: RIPACK



Referencia: TVE-018  
TANQUE INOX  
Año: .  
Marca: .



Referencia: TVE-019  
TANQUE INOX  
Año: .  
Marca: .



Referencia: TVE-020  
TANQUE INOX  
Año: .  
Marca: .



Referencia: TVE-021  
TANQUE INOX  
Año: .  
Marca: .



Referencia: BCH-129  
TAPONADORA PARA  
TAPON DE CORCHO  
Año: .  
Marca: BERTOLASO



Referencia: SSM-008  
TERMOFORMADORA DE  
BANDEJAS  
Año: 2003  
Marca: MASTERPACK



Referencia: AGL-073  
TERMOFORMADORA/TERM  
OSELLADORA  
Año: 1993  
Marca: ALFA LAVAL  
CONTEL



Referencia: NCC-085  
TERMOMETRO  
Año: .  
Marca: EUTECH  
INSTRUMENTS



Referencia: MOR-098  
TERMOMETRO DIGITAL  
Año: .  
Marca: HIT ITALIA



Referencia: AGL-060  
TERMOSELLADORA AL  
VACIO  
Año: 2004  
Marca: VACUUMPUMP



Referencia: MOR-101  
TERMOSELLADORA DE  
BANDEJAS  
Año: 1992  
Marca: G. MONDINI



Referencia: NTM-048  
 TERMOSELLADORA  
 ENCAPSULADORA  
 Año: 2013  
 Marca: MECAPACK



Referencia: PNS-069  
 TOLVA CON CINTA  
 TRANSPORTADORA  
 Año: 2004  
 Marca: MARTIN MAQ



Referencia: MZA-007  
 TOLVA DE  
 ALMACENAMIENTO  
 Año: 2018  
 Marca: .



Referencia: MZA-008  
 TOLVA DE  
 ALMACENAMIENTO  
 Año: 2018  
 Marca: .



Referencia: MZA-002  
 TOLVA DE RECEPCION  
 Año: 2018  
 Marca: .



Referencia: FPN-070  
 TUNEL DE LAVADO  
 Año: 2017  
 Marca: XUCLÀ



Referencia: TVE-038  
 TUNEL DE LAVADO Y  
 SECADO  
 Año: .  
 Marca: .



Referencia: GBF-012  
 TUNEL DE RETRACTILADO  
 Año: .  
 Marca: Hijo de J. PRUNA



Referencia: GBF-023  
 VIBRADOR DOSIFICADOR  
 Año: .  
 Marca: VIBRANT



Referencia: GBF-025  
 VIBRADOR DOSIFICADOR  
 Año: .  
 Marca: .



Referencia: GBF-026  
 VIBRADOR DOSIFICADOR  
 Año: .  
 Marca: .

Para más información sobre nuestros productos visite  
[www.globalindustrialmachinery.com](http://www.globalindustrialmachinery.com)