

MARMOLES SAGRERA - MAQUINARIA DE MARMOLERIA (En venta)
02/05/2026

ÍNDICE

1 - NOVEDADES	03
2 - AIRE COMPRIMIDO	62
3 - ALMACENAJE Y ESTANTERIAS	66
4 - ANTI-INCENDIOS	68
5 - ARTES GRAFICAS	69
6 - BOMBAS	72
7 - BOMBAS DE VACIO	76
8 - CAJA ESTANCA	77
9 - CANTEADORA	78
10 - CARPINTERIA DE ALUMINIO	79
11 - CARPINTERIA DE MADERA: MAQUINARIA AUXILIAR	80
12 - CARRETILLAS ELEVADORAS ELÉCTRICAS	81
13 - CENTROS DE MECANIZADO	82
14 - CINTAS TRANSPORTADORAS	83
15 - CIZALLAS	90
16 - CLIMATIZACION PRODUCTOS	91
17 - COSMETICA /FARMACEUTICA ENVASADO	92
18 - COSMETICA /FARMACEUTICA PRODUCCION	93
19 - COSMETICA /FARMACEUTICA VARIOS	94
20 - DEPOSITOS DE ACERO INOXIDABLE / HIERRO	95
21 - DEPOSITOS DE POLIESTER / FIBRA	99
22 - DESCALCIFICADORES, FILTROS Y VARIOS	100
23 - DOBLADORAS	101
24 - ELEVACION	102
25 - EMBALAJE Y RETRACTILADO	104
26 - ENVASADO Y MEZCLADO	108
27 - ESTIRADO - SOPLADO PLASTICO	111
28 - EXTRACTOR CENTRIFUGO	112
29 - EXTRUSION DE PLASTICO	113
30 - FRESADORAS Y MANDRINADORAS	114
31 - FUNDIDOR A GRANEL	115
32 - GENERACION DE CORRIENTE DIESEL	116
33 - GENERADOR AIRE CALIENTE	117
34 - GENERADOR DE ACEITE TERMICO	118
35 - GENERADOR DE VAPOR	119
36 - INDUSTRIA ALIMENTARIA	120
37 - INDUSTRIA ALIMENTARIA COCINADO	138
38 - INDUSTRIA TEXTIL Y CURTIDOS	140
39 - INYECCION DE PLASTICO	147
40 - LABORATORIO	149
41 - LASER	156
42 - MATADERO Y DESPIECE AVICOLA	157
43 - MATERIAL ELECTRICO	158
44 - METALMECANICA MAQUINAS AUXILIARES	159
45 - MOBILIARIO	165
46 - MOLDURERA	166

MARMOLES SAGRERA - MAQUINARIA DE MARMOLERIA (En venta)
02/05/2026

ÍNDICE

47 - MOLINO TRITURADOR PLASTICO	167
48 - MUELLE FUNDA	168
49 - OSMOSIS INVERSA	169
50 - PASTEURIZADOR / INTERCAMBIADOR DE PLACAS	170
51 - PINTURA Y PROYECTADOS	171
52 - PRENSAS DE VULCANIZADO	172
53 - PRENSAS HIDRAULICAS	173
54 - PRODUCCION DE PLACAS SOLARES	174
55 - QUIMICA	175
56 - REACTORES	176
57 - RECICLAJE	177
58 - RECTIFICADORAS	178
59 - REFRIGERACION / CALEFACCION AGUA	179
60 - REFRIGERACION / CALEFACCION AIRE	180
61 - SIERRAS	182
62 - SOLDADURA	184
63 - TALADROS Y PERFORACION	187
64 - TORNOS	189
65 - TRANSPALETA MANUAL	190
66 - TRANSPORTADOR HELICOIDAL	191
67 - VARIOS	192

NOVEDADES



Referencia: MOR-023
 ABRIDORA DE MALLA
 NEUMATICA
 Año: .
 Marca: STÉ FERRANDO



Referencia: AGL-003
 ACUMULADOR AGUA
 CALIENTE
 Año: 2002
 Marca: .



Referencia: AGL-004
 ACUMULADOR AGUA
 CALIENTE
 Año: .
 Marca: .



Referencia: LFR-093
 ACUMULADOR
 VITRIFICADO
 Año: .
 Marca: HEATSUN NIBE



Referencia: CGR-023
 AGITADOR COWLESS
 TELESCOPICO
 Año: .
 Marca: .



Referencia: NTM-152
 AGITADOR DE TUBOS DE
 ENSAYO
 Año: .
 Marca: HEIDOLPH



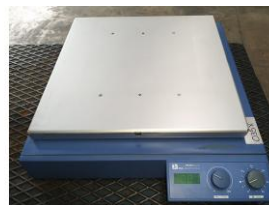
Referencia: DHC-189
 AGITADOR MAGNETICO
 Año: .
 Marca: JP SELECTA



Referencia: NVT-047
 AGITADOR MAGNETICO
 Año: .
 Marca: HANNA
 INSTRUMENTS



Referencia: NVT-050
 AGITADOR MAGNETICO
 Año: .
 Marca: VELP SCIENTIFICA



Referencia: LFR-035
 AGITADOR ORBITAL PLANO
 Año: .
 Marca: IKA



Referencia: DUL-085
 AGITADOR PARA TUBOS
 DE MUESTRA
 Año: .
 Marca: VWR



Referencia: CCMA-005
 AIREADORA
 Año: 1996
 Marca: MONDOMIX



Referencia: CCMA-006
AIREADORA
Año: .
Marca: HANSAWERKE



Referencia: CCMA-007
AIREADORA
Año: 2007
Marca: AUSTRO MAQUINAS



Referencia: ZIP-022
ALIMENTADOR DINAMICO
Año: .
Marca: TAD



Referencia: PFP-011
ALIMENTADOR POR VACIO
CON TOLVA
Año: 2011
Marca: SHINI



Referencia: SSM-032
ALINEADOR DE BANDEJAS
Año: 2017
Marca: VAHC



Referencia: PCB-017
AMASADORA
MEZCLADORA
Año: .
Marca: TAM S.A



Referencia: EYL-027
AMOLADORA
Año: .
Marca: FORMIS



Referencia: RUD-045
AMOLADORA DE DOS
PIEDRAS
Año: .
Marca: SUPER LEMA



Referencia: LFR-039
ANALIZADOR NIRS
Año: .
Marca: NIRS



Referencia: TES-001
ANTI INCEDIOS
Año: 2006
Marca: MWM Motores Diesel
LTDA



Referencia: CGR-063
APILADOR ELECTRICO
Año: .
Marca: BOSS



Referencia: TVE-012
APLIQUE ESCRITORIO
Año: .
Marca: .



Referencia: FJD-011
ARCON CONGELADOR
Año: .
Marca: EUROFRED



Referencia: CPM-027
ARMARIO CALIENTE
Año: 2018
Marca: DISTFORM



Referencia: NTM-146
ARMARIO FABRICADO EN
ACERO INOX
Año: .
Marca: .



Referencia: JSO-018
ASPIRADOR CON DOS
CABEZALES DE...
Año: .
Marca: .



Referencia: LFR-099
ASPIRADOR INDUSTRIAL
Año: .
Marca: CFM



Referencia: TVE-085
ASPIRADOR PARA POLVO
Año: .
Marca: NILFISK



Referencia: EXP-021
ATORNILLADOR
NEUMÁTICO
Año: .
Marca: LARWIND



Referencia: EXP-056
ATORNILLADOR
NEUMÁTICO
Año: .
Marca: AIXIA



Referencia: EXP-013
ATORNILLADOR PISTOLA
NEUMÁTICO
Año: .
Marca: BELFLEX



Referencia: EXP-020
ATORNILLADOR PISTOLA
NEUMÁTICO
Año: .
Marca: .



Referencia: BRS-108
AUTOCLAVE
Año: 1993
Marca: UGOLINI



Referencia: NTM-142
BALANZA COMPACTA
Año: .
Marca: GRAM



Referencia: CJK-033
BANCO DE TRABAJO
Año: .
Marca: .



Referencia: CJK-034
BANCO DE TRABAJO
Año: .
Marca: .



Referencia: CJK-035
BANCO DE TRABAJO
Año: .
Marca: .



Referencia: CJK-036
BANCO DE TRABAJO
Año: .
Marca: .



Referencia: CJK-037
BANCO DE TRABAJO
Año: .
Marca: .



Referencia: CJK-040
BANCO DE TRABAJO
Año: .
Marca: .



Referencia: EFF-075
BANCO DE TRABAJO
Año: .
Marca: .



Referencia: CJK-030
BANCO DE TRABAJO CON
CIZALLA Y...
Año: .
Marca: .



Referencia: LFR-084
BANCO DE VESTUARIO
Año: .
Marca: .



Referencia: NVT-038
BAÑERA DE LIMPIEZA POR
ULTRAS...
Año: .
Marca: ARGO LAB



Referencia: NVT-039
BAÑERA DE LIMPIEZA POR
ULTRAS...
Año: .
Marca: RAYPA



Referencia: DHC-177
BAÑO MARIA DE 6
CUBETAS
Año: .
Marca: P SELECTA



Referencia: NCC-154
BAÑO MARIA DE
LABORATORIO
Año: .
Marca: HAAKE



Referencia: DUL-084
BAÑO TERMOSTATICO
Año: 2009
Marca: INDELAB



Referencia: CGR-062
BASCULA ANALÓGICA
Año: .
Marca: BARCELO



Referencia: DHC-186
BASCULA DE
LABORATORIO
Año: .
Marca: COBOS



Referencia: PBE-100
BASCULA DE
LABORATORIO
Año: .
Marca: COBOS



Referencia: MOR-097
BASCULA DE
LABORATORIO
Año: .
Marca: METTLER TOLEDO



Referencia: NVT-043
BASCULA DE
LABORATORIO
Año: .
Marca: KERN



Referencia: NVT-044
BASCULA DE
LABORATORIO
Año: .
Marca: KERN



Referencia: FJD-015
BASCULA DIGITAL
Año: 2012
Marca: PESATRONIC



Referencia: FJD-016
BASCULA DIGITAL
Año: 2007
Marca: EPELSA



Referencia: FJD-017
BASCULA DIGITAL DE
PLATAFORMA
Año: .
Marca: CEIN



Referencia: FJD-018
BASCULA DIGITAL DE
PLATAFORMA
Año: .
Marca: CELY



Referencia: EST-015
 BASTIDORE ESTANTERIAS
 Y LARGUEROS
 Año: .
 Marca: .



Referencia: EST-008
 BASTIDORES
 ESTANTERIAS
 Año: .
 Marca: .



Referencia: EST-009
 BASTIDORES
 ESTANTERIAS
 Año: .
 Marca: .



Referencia: EST-011
 BASTIDORES
 ESTANTERIAS
 Año: .
 Marca: .



Referencia: EST-012
 BASTIDORES
 ESTANTERIAS
 Año: .
 Marca: .



Referencia: EST-013
 BASTIDORES
 ESTANTERIAS
 Año: .
 Marca: .



Referencia: FPN-162
 BATERIA DE
 CCOMPENSACION
 AUTOMATICA
 Año: .
 Marca: CIRCUTOR



Referencia: NTM-022
 BOBINADOR DE ROLLOS
 DE ETIQUETAS
 Año: .
 Marca: CODEX



Referencia: ZIP-028
 BOBINADORA
 Año: .
 Marca: MOTOCONO



Referencia: FTR-011
 BOMBA CENTRIFUGA
 Año: .
 Marca: FELEZ



Referencia: FTR-012
 BOMBA CENTRIFUGA
 Año: .
 Marca: CSF



Referencia: FTR-014
 BOMBA CENTRIFUGA
 Año: .
 Marca: FELEZ



Referencia: GBR-007
BOMBA CENTRIFUGA
MULTICELULAR
Año: .
Marca: GRUNDFOS



Referencia: LFR-098
BOMBA IMPULSORA
Año: .
Marca: GRUNDFOS



Referencia: NVT-070
BOMBA NEUMATICA
Año: .
Marca: .



Referencia: CCM-035
BOMBA NEUMATICA DE
DOBLE MENBR...
Año: .
Marca: ARO
INGERSOLL-RAND



Referencia: CCT-036
BOMBA NEUMATICA DE
DOBLE MENBR...
Año: .
Marca: DEPA



Referencia: GBR-028
BOMBA PARA FLUIDOS
Año: .
Marca: CC JENSEN



Referencia: NVT-053
BOMBA PERISTALTICA
DOSIFICADORA
Año: .
Marca: QUANTURA



Referencia: NVT-054
BOMBA PERISTALTICA
DOSIFICADORA
Año: .
Marca: QUANTURA



Referencia: NVT-055
BOMBA PERISTALTICA
DOSIFICADORA
Año: .
Marca: QUANTURA



Referencia: NVT-056
BOMBA PERISTALTICA
DOSIFICADORA
Año: .
Marca: QUANTURA



Referencia: GPZ-001
BOMBA VENTURI
Año: .
Marca: NASH-ELMO



Referencia: CGR-051
BOMBO PARA CURTIDOS
DE PIELES
Año: 2002
Marca: .



Referencia: CGR-052
BOMBO PARA CURTIDOS
DE PIELS
Año: .
Marca: VENTURA



Referencia: CGR-053
BOMBO PARA CURTIDOS
DE PIELS
Año: .
Marca: VENTURA



Referencia: JSO-001
BORDADORA DE 12
CABEZALES
Año: 2005
Marca: SWF



Referencia: STI-117
BORDONADORA
Año: .
Marca: CMZ



Referencia: PCB-002
BOTELLERO
Año: .
Marca: .



Referencia: TWD-013
CABEZAL DE COMPRESOR
Año: 2003
Marca: ABC / CALDERERÍA
MUNGUÍA



Referencia: ICS-004
CABEZAL DE ETIQUETADO
Año: 2012
Marca: ETIMA



Referencia: FTR-016
CABEZAL DE ETIQUETADO
Año: 2012
Marca: RUSÁN



Referencia: TWD-018
CABINA DE ACABADO -
HIGIENIZAC...
Año: .
Marca: CAMPTEL
INTERNATIONAL



Referencia: LFR-008
CABINA DE DUCHA DE
AIRE
Año: 2001
Marca: MUNDER



Referencia: NCC-147
CABINA DE LUZ
NORMALIZADA
Año: .
Marca: JUST NORMLIGHT



Referencia: CPM-021
CAFETERA ESPRESSO
Año: .
Marca: CAFENTO



Referencia: PCB-011
CAJA REGISTRADORA
Año: .
Marca: SAM4S



Referencia: SRB-010
CALDERA DE ACEITE
TERMICO
Año: 1989
Marca: PIROBLOC



Referencia: LFR-113
CALDERA DE AGUA
CALIENTE
Año: .
Marca: ROCA



Referencia: DUL-118
CALDERA PARA AGUA
CALIENTE
Año: 2019
Marca: SOLVIS



Referencia: AGC-011
CALDERA/ACUMULADOR
DE AGUA CLIENTE
Año: 2018
Marca: SAUNIER DUVAL



Referencia: SDX-004
CALDERIN
Año: .
Marca: QUI-TO



Referencia: EMO-004
CALDERIN DE
ACUMULACION
Año: 2000
Marca: IRUSA



Referencia: RUD-047
CALDERIN DE AIRE
COMPRIMIDO
Año: 1999
Marca: METALURGICA
HERGAR



Referencia: PBE-043
CALDERIN PARA AIRE
COMPRIMIDO
Año: 1993
Marca: .



Referencia: NVT-080
CALDERIN PARA AIRE
COMPRIMIDO
Año: .
Marca: .



Referencia: NVT-081
CALDERIN PARA AIRE
COMPRIMIDO
Año: .
Marca: .



Referencia: ZIP-021
CALEFACTOR
Año: .
Marca: CEDER & BOHN



Referencia: NVT-035
CALEFACTOR DE AIRE
ELECTRICO
Año: .
Marca: STANLEY



Referencia: LFR-100
CALEFACTOR ELECTRICO
Año: .
Marca: YES



Referencia: ELP-030
CALEFACTOR ELECTRICO
Año: .
Marca: STANLEY



Referencia: ELP-031
CALEFACTOR ELECTRICO
Año: .
Marca: STANLEY



Referencia: LFR-096
CALEFACTOR PARA
MATRACES
Año: .
Marca: JP SELECTA



Referencia: EXP-057
CALENTADOR DE TUBOS/
DECAPADOR
Año: .
Marca: STEINEL



Referencia: FGC-004
CALIBRADORA
Año: .
Marca: STEMA



Referencia: NVT-091
CAMARA CALIENTE
ELECTRICA
Año: .
Marca: ANINGAS



Referencia: PCB-036
CAMARA FRIGORIFICA
Año: .
Marca: .



Referencia: MOR-032
CAMINO DE RODILLO
MOTORIZADO
Año: .
Marca: SOCO SYSTEM



Referencia: ALS-018
CAMINO DE RODILLOS
MOTORIZADO
Año: .
Marca: .



Referencia: NCC-185
CAMINO DE RODILLOS
MOTORIZADO
Año: .
Marca: .



Referencia: NCC-186
CAMINO DE RODILLOS
MOTORIZADO
Año: .
Marca: .



Referencia: FTR-034
CAMINO DE RODILLOS
MOTORIZADO
Año: .
Marca: .



Referencia: FTR-035
CAMINO DE RODILLOS
MOTORIZADO
Año: .
Marca: .



Referencia: DUL-028
CAMPANA EXTRACTORA
Año: .
Marca: TEC TEC



Referencia: CPM-037
CAMPANA EXTRACTORA
Año: .
Marca: .



Referencia: NTM-115
CAMPANA EXTRACTORA
COCINA
Año: .
Marca: .



Referencia: FTR-018
CARBONATADOR
Año: 1982
Marca: LA METALURGICA
TEXTIL



Referencia: FTR-020
CARBONATADOR
Año: .
Marca: .



Referencia: CPM-040
CARRO BANDEJERO
Año: 2019
Marca: DISTFORM



Referencia: GAU-010
CARRO CALIENTE
ELECTRICO
Año: 2011
Marca: DISTFORM



Referencia: MRT-082
CARRO DE TRANSPORTE
Año: .
Marca: .



Referencia: MRT-083
CARRO DE TRANSPORTE
Año: .
Marca: OMAV



Referencia: GAU-023
 CARRO PARA 18
 BANDEJAS
 Año: .
 Marca: .



Referencia: GAU-024
 CARRO PARA 18
 BANDEJAS
 Año: .
 Marca: .



Referencia: GAU-025
 CARRO PARA 18
 BANDEJAS
 Año: .
 Marca: .



Referencia: LFR-050
 CARRO PARA 20
 BANDEJAS
 Año: .
 Marca: .



Referencia: MZA-018
 CARRO PARA TRASIEGO
 DE ACEITE
 Año: .
 Marca: .



Referencia: MRT-063
 CARRO PORTABOBINAS
 Año: .
 Marca: .



Referencia: BIO-222
 CAUDALÍMETRO MÁSI
 CO
 Año: .
 Marca: ENDRESS HAUSER



Referencia: EFF-037
 CELDA DE SOLDADURA
 Año: 2000
 Marca: SERRA PW



Referencia: MZA-006
 CELULA PESADORA
 Año: 2018
 Marca: INOXCAOLIVA



Referencia: ALS-008
 CENTRALITA HIDRÁULICA
 Año: .
 Marca: .



Referencia: GBR-025
 CENTRALITA HIDRAULICA
 Año: .
 Marca: .



Referencia: RUD-035
 CENTRIFUGADORA PARA
 SECADO DE ...
 Año: .
 Marca: D.APALSA



Referencia: FGC-002
CENTRO DE MECANIZADO
CNC
Año: 1990
Marca: SCM



Referencia: CJX-022
CEPILLO ELECTRICO
Año: .
Marca: ALÓS



Referencia: TVE-046
CESTAS DE AUTOCLAVE
Año: .
Marca: .



Referencia: TVE-047
CESTAS DE AUTOCLAVE
Año: .
Marca: .



Referencia: 3PM-006
CHAPADORA DE CANTOS
Año: 2000
Marca: EGURKO ORTZA



Referencia: DYN-008
CINTA DE BANDA DE GOMA
LISA
Año: .
Marca: .



Referencia: DYN-004
CINTA DE BANDAS DE
GOMA
Año: .
Marca: .



Referencia: ICS-014
CINTA ELEVADORA
PRODUCTO
Año: 1998
Marca: CRIZAF



Referencia: ALS-010
CINTA TRANSPORTADORA
Año: .
Marca: .



Referencia: GBF-031
CINTA TRANSPORTADORA
Año: .
Marca: .



Referencia: NTM-059
CINTA TRANSPORTADORA
Año: 2015
Marca: INOX-FERRO
SANCHEZ S.L



Referencia: NTM-063
CINTA TRANSPORTADORA
Año: .
Marca: .



Referencia: NCC-120
CINTA TRANSPORTADORA
Año: .
Marca: .



Referencia: NCC-205
CINTA TRANSPORTADORA
Año: .
Marca: .



Referencia: NCC-206
CINTA TRANSPORTADORA
Año: .
Marca: .



Referencia: ADT-001
CINTA TRANSPORTADORA
Año: .
Marca: SINERGES



Referencia: ADT-004
CINTA TRANSPORTADORA
Año: .
Marca: SINERGES



Referencia: FTR-030
CINTA TRANSPORTADORA
Año: .
Marca: TAHFER



Referencia: FTR-033
CINTA TRANSPORTADORA
Año: .
Marca: .



Referencia: FTR-037
CINTA TRANSPORTADORA
Año: .
Marca: .



Referencia: FLT-003
CINTA TRANSPORTADORA
Año: .
Marca: RODANT



Referencia: CAO-019
CINTA TRANSPORTADORA
Año: .
Marca: .



Referencia: FTR-029
CINTA TRANSPORTADORA
Año: 2003
Marca: RODANT



Referencia: MZA-003
CINTA TRANSPORTADORA
Año: 2018
Marca: TREICO



Referencia: MZA-005
CINTA TRANSPORTADORA
Año: 2018
Marca: TREICO



Referencia: MZA-039
CINTA TRANSPORTADORA
Año: .
Marca: TREICO



Referencia: MOR-283
CINTA TRANSPORTADORA
Año: 1992
Marca: DIXIE UNION



Referencia: NTM-050
CINTA TRANSPORTADORA
Año: 2015
Marca: INOX-FERRO
SANCHEZ S.L



Referencia: NTM-055
CINTA TRANSPORTADORA
Año: 2015
Marca: INOX-FERRO
SANCHEZ S.L



Referencia: NTM-055B
CINTA TRANSPORTADORA
Año: 2015
Marca: INOX-FERRO
SANCHEZ S.L



Referencia: PNS-056
CINTA TRANSPORTADORA
Año: 2005
Marca: MARTIN MAQ



Referencia: PNS-051
CINTA TRANSPORTADORA
Año: .
Marca: EMPAC S.A



Referencia: PNS-052
CINTA TRANSPORTADORA
Año: .
Marca: EMPAC S.A



Referencia: MZA-039
CINTA TRANSPORTADORA
Año: .
Marca: TREICO



Referencia: ZIP-011
CINTA TRANSPORTADORA
Año: .
Marca: .



Referencia: ZIP-012
CINTA TRANSPORTADORA
Año: .
Marca: .



Referencia: ZIP-013
CINTA TRANSPORTADORA
Año: .
Marca: .



Referencia: ZIP-014
CINTA TRANSPORTADORA
Año: .
Marca: .



Referencia: ICS-015
CINTA TRANSPORTADORA
Año: .
Marca: .



Referencia: ALS-009
CINTA TRANSPORTADORA
DE BANDA ...
Año: .
Marca: .



Referencia: GBF-005
CINTA TRANSPORTADORA
DE BANDA ...
Año: .
Marca: .



Referencia: GBF-007
CINTA TRANSPORTADORA
DE BANDA ...
Año: .
Marca: .



Referencia: GBF-008
CINTA TRANSPORTADORA
DE BANDA ...
Año: .
Marca: .



Referencia: GBF-009
CINTA TRANSPORTADORA
DE BANDA ...
Año: .
Marca: .



Referencia: PNS-021
CINTA TRANSPORTADORA
DE BANDA ...
Año: 2003
Marca: MARTIN MAQ



Referencia: PNS-022
CINTA TRANSPORTADORA
DE BANDA ...
Año: 2003
Marca: MARTIN MAQ



Referencia: PNS-032
CINTA TRANSPORTADORA
DE BANDA ...
Año: 2003
Marca: MARTIN MAQ



Referencia: PNS-034
CINTA TRANSPORTADORA
DE BANDA ...
Año: 2003
Marca: MARTIN MAQ



Referencia: PNS-038
CINTA TRANSPORTADORA
DE BANDA ...
Año: 2003
Marca: MARTIN MAQ



Referencia: PNS-039
CINTA TRANSPORTADORA
DE BANDA ...
Año: 2003
Marca: MARTIN MAQ



Referencia: PNS-042
CINTA TRANSPORTADORA
DE BANDA ...
Año: 2003
Marca: MARTIN MAQ



Referencia: PNS-044
CINTA TRANSPORTADORA
DE BANDA ...
Año: .
Marca: .



Referencia: BCH-141
CINTA TRANSPORTADORA
DE BANDA ...
Año: .
Marca: TREICO



Referencia: PNS-025
CINTA TRANSPORTADORA
DE BANDA ...
Año: .
Marca: .



Referencia: PNS-030
CINTA TRANSPORTADORA
DE BANDA ...
Año: .
Marca: .



Referencia: PNS-031
CINTA TRANSPORTADORA
DE BANDA ...
Año: 2003
Marca: MARTIN MAQ



Referencia: PNS-033
CINTA TRANSPORTADORA
DE BANDA ...
Año: 2003
Marca: MARTIN MAQ



Referencia: PNS-035
CINTA TRANSPORTADORA
DE BANDA ...
Año: .
Marca: .



Referencia: PNS-037
CINTA TRANSPORTADORA
DE BANDA ...
Año: 2003
Marca: MARTIN MAQ



Referencia: PNS-040
CINTA TRANSPORTADORA
DE BANDA ...
Año: 2003
Marca: MARTIN MAQ



Referencia: GBF-001
CINTA TRANSPORTADORA
DE CHARNE...
Año: .
Marca: FLEX-LINK



Referencia: TVE-045
CINTA TRANSPORTADORA
DE CHARNE...
Año: .
Marca: .



Referencia: TVE-031
CINTA TRANSPORTADORA
DE CHARNE...
Año: .
Marca: .



Referencia: NTM-049
CINTA TRANSPORTADORA
DE CHARNE...
Año: 2015
Marca: INOX-FERRO
SANCHEZ S.L



Referencia: PNS-043
CINTA TRANSPORTADORA
ELEVADORA
Año: .
Marca: IMAÑA



Referencia: DHC-205
CINTA TRANSPORTADORA
MOVIL
Año: .
Marca: .



Referencia: CST-002
CIZALLA
Año: .
Marca: COLLADO



Referencia: CJX-029
CIZALLA CORTA ANGULOS
Año: .
Marca: .



Referencia: ELP-005
CIZALLA ELECTRICA
Año: .
Marca: MARIANI



Referencia: EXP-053
CIZALLA GUILLOTINA
MÉCANICA
Año: .
Marca: COLLADO



Referencia: WIN-008
CIZALLA HIDRAULICA
Año: 2003
Marca: AXIAL



Referencia: EXP-022
CLAVADORA NEUMATICA
Año: .
Marca: SENCO



Referencia: AGL-086
COCEDERO INOX
Año: .
Marca: .



Referencia: AGL-087
COCEDERO INOX
Año: .
Marca: .



Referencia: AGL-088
COCEDERO INOX
Año: .
Marca: .



Referencia: AGL-089
COCEDERO INOX
Año: .
Marca: .



Referencia: CPM-006
COCINA A GAS
Año: 2018
Marca: ELECTROLUX



Referencia: MIC-002D
COCINA DE ESPESANTES
Año: .
Marca: .



Referencia: AUR-004
COCINA INDUSTRIAL A GAS
DE 4 F...
Año: .
Marca: ZANUSSI



Referencia: AUR-003
COCINA INDUSTRIAL
VITROCERÁMI...
Año: 2008
Marca: MAS BAGA



Referencia: DUL-008
CODIFICADOR INKJET
Año: .
Marca: VIDEOJET



Referencia: FTR-015
COMPRESOR DE AIRE
Año: 1990
Marca: ABC



Referencia: TNA-002
COMPRESOR DE DOBLE
PISTÓN
Año: 1996
Marca: ATLAS COPCO



Referencia: MTX-008
COMPRESOR DE PISTÓN
Año: .
Marca: .



Referencia: GPD-008
COMPRESOR DE PISTÓN
Año: .
Marca: Q ROAD



Referencia: CJX-026
COMPRESOR DE PISTON
Año: .
Marca: LEIGER



Referencia: NVT-015
COMPRESOR DE PISTON
Año: .
Marca: BALMA



Referencia: RUD-046
COMPRESOR DE
TORNILLO
Año: 1998
Marca: KAESER



Referencia: RUD-048
COMPRESOR DE
TORNILLO
Año: .
Marca: WORTHINGTON
CREYSSENSAC



Referencia: AGC-018
COMPRESOR DE
TORNILLO
Año: 2002
Marca: WORTHINGTON
CREYSSENSAC



Referencia: EDM-003
COMPRESOR DE
TORNILLO
Año: 2002
Marca: COMPAIR



Referencia: SDX-003
COMPRESOR DE
TORNILLO
Año: .
Marca: WORTHINGTON
CREYSSENSAC



Referencia: AV7-016
COMPRESOR DE
TORNILLO
Año: 2003
Marca: ABAC



Referencia: AV7-017
COMPRESOR DE
TORNILLO
Año: 1999
Marca: ABAC



Referencia: ZIP-027
COMPRESOR DE
TORNILLO
Año: 2001
Marca: ATLAS COPCO



Referencia: BRS-156C
COMPRESOR INGERSOLL
RAND
Año: 2000
Marca: INGERSOLL RAND



Referencia: MZA-016
 CONJUNTO DE PRENSADO
 DE ACEITUNAS
 Año: .
 Marca: AMENDUNI NICOLA



Referencia: DUL-091
 CONTADOR DE COLONIAS
 Año: 2009
 Marca: IUL INSTRUMENTS



Referencia: LMN-011
 CONTENEDOR
 CALORIGUGADO
 Año: .
 Marca: .



Referencia: CPM-038
 CORTA FIAMBRES
 Año: 2018
 Marca: MEAT SLICER



Referencia: MIC-059A
 CORTADOR ROTATORIO
 Año: .
 Marca: .



Referencia: MIC-060A
 CORTADOR ROTATORIO
 Año: .
 Marca: H&H



Referencia: MIC-061A
 CORTADOR ROTATORIO
 Año: .
 Marca: H&H



Referencia: MRT-066
 CORTADORA
 Año: .
 Marca: FOSMA



Referencia: RUD-033
 CORTADORA AUTOMATICA
 Año: .
 Marca: HIJO DE J.PALAU
 RIVES



Referencia: CJX-025
 CORTADORA AUTOMATICA
 Año: .
 Marca: .



Referencia: NRM-008
 CORTADORA DE DISCO
 Año: .
 Marca: .



Referencia: PCB-012
 CORTADORA DE
 EMBUTIDOS
 Año: .
 Marca: .



Referencia: EFF-001
CORTADORA LASER
Año: 2015
Marca: PRIMA POWER



Referencia: TWD-006
CORTADORA MANUAL
Año: .
Marca: EASTMAN



Referencia: TWD-007
CORTADORA MANUAL
Año: .
Marca: EASTMAN



Referencia: TWD-008
CORTADORA MANUAL
Año: .
Marca: EASTMAN



Referencia: TWD-009
CORTADORA MANUAL
Año: .
Marca: EASTMAN



Referencia: NRM-009
COSEDORA DE SACOS
PORTATIL
Año: .
Marca: .



Referencia: RUD-031
CURVADORA DE TUBOS
Año: .
Marca: TEJERO



Referencia: MHV-045
DEPOSITO
Año: .
Marca: .



Referencia: BRS-156F
DEPOSITO ACUMULADOR
DE AIRE
Año: 1999
Marca: IBAIONDO



Referencia: CCM-028
DEPOSITO DE
ACUMULACION
Año: 1992
Marca: X-PAUCHARD



Referencia: CCM-029
DEPOSITO DE
ACUMULACION
Año: 1992
Marca: X-PAUCHARD



Referencia: TVE-065
DEPOSITO INOX
Año: .
Marca: J. SERRA



Referencia: NVT-090
DEPOSITO INOX
Año: .
Marca: .



Referencia: GUS-001
DEPOSITO INOX
Año: .
Marca: .



Referencia: GUS-002
DEPOSITO INOX
Año: .
Marca: .



Referencia: GUS-003
DEPOSITO INOX
Año: .
Marca: .



Referencia: GUS-004
DEPOSITO INOX
Año: .
Marca: .



Referencia: GUS-005
DEPOSITO INOX
Año: .
Marca: .



Referencia: CCM-037
DEPOSITO INOX
Año: .
Marca: .



Referencia: CCM-038
DEPOSITO INOX
Año: .
Marca: .



Referencia: MZA-027
DEPOSITO VERTICAL
Año: 2018
Marca: MGC



Referencia: MZA-028
DEPOSITO VERTICAL
Año: 2018
Marca: MGC



Referencia: LFR-041
DESINFECTADOR PARA
PEQUEÑOS UTILES
Año: .
Marca: NICOMAC



Referencia: DUL-092
DESTILADOR
Año: 2008
Marca: JP SELECTA



Referencia: ZIP-025
DEVANADOR MANUAL
Año: .
Marca: .



Referencia: ZIP-024
DEVANADOR MOTORIZADO
Año: .
Marca: .



Referencia: NTM-060
DISPENSADOR DE
ETIQUETAS
Año: 2017
Marca: MACSA ID



Referencia: NTM-064
DISPENSADOR DE
ETIQUETAS
Año: 2017
Marca: MACSA ID



Referencia: NTM-051
DISPENSADOR DE
ETIQUETAS
Año: 2017
Marca: MACSA ID



Referencia: BCH-130
DISPENSADOR/ALIMENTAD
OR DE CAPSULAS
Año: .
Marca: RAMONDIN



Referencia: DHC-213
DOSIFICADOR DE POLVOS
Año: 1994
Marca: IPROCOSMA



Referencia: DHC-214
DOSIFICADOR DE POLVOS
Año: 1994
Marca: IPROCOSMA



Referencia: AZC-048
ELEVADOR DE
PANTOGRAFO
Año: .
Marca: COMBURSA



Referencia: FTR-038
ELEVADOR DE PRODUCTO
Año: .
Marca: .



Referencia: TVE-067
ELEVADOR DE PRODUCTO
Año: .
Marca: .



Referencia: EBV-004
ELEVADOR DE PRODUCTO
Año: .
Marca: .



Referencia: PNS-073
ELEVADOR DE PRODUCTO
Año: 2003
Marca: MARTIN MAQ



Referencia: EYL-031
ELEVADOR HIDRAULICO
Año: .
Marca: .



Referencia: FGM-007
ELEVADOR PANTOGRAFO
Año: .
Marca: VINCA



Referencia: MZA-010A
ELEVADOR SINFIN
Año: 2018
Marca: .



Referencia: TWD-003
EMBOLSADORA
AUTOMATICA
Año: 2001
Marca: PAVEL



Referencia: ICS-002
EMBOLSADORA
HORIZONTAL
Año: .
Marca: BELCA



Referencia: LVG-007
EMPAQUETADORA
ANGULAR
Año: 2018
Marca: SIMIPACK



Referencia: MZA-037
ENCAPSULADORA MANUAL
Año: 2020
Marca: ADMEL SNC



Referencia: MZA-038
ENCAPSULADORA MANUAL
Año: .
Marca: .



Referencia: SLL-010
ENFRIADOR DE AGUA
Año: 2001
Marca: HITSA



Referencia: MOR-107
ENVASADORA
TERMOFORMADORA POR
...
Año: 1994
Marca: MULTIVAC



Referencia: SSM-004
ENVASADORA/EMBOLSAD
ORA
Año: 2007
Marca: RIMOPACK S.L



Referencia: NVT-025
 ENVOLVEDORA
 HORIZONTAL
 Año: .
 Marca: IMAN PACK



Referencia: NVT-026
 ENVOLVEDORA
 HORIZONTAL
 Año: 1996
 Marca: IMAN PACK



Referencia: FJD-019
 ENVOLVEDORA MANUAL
 Año: .
 Marca: .



Referencia: FJD-020
 ENVOLVEDORA MANUAL
 Año: .
 Marca: .



Referencia: MOR-197
 EQUIPO DE FRIO
 Año: 2009
 Marca: TORRECILLA
 COMP.FRIGORIFICOS



Referencia: MOR-241
 EQUIPO DE FRIO
 Año: 2001
 Marca: .



Referencia: MOR-244
 EQUIPO DE FRIO
 Año: 2001
 Marca: C+F



Referencia: MOR-253
 EQUIPO DE FRIO
 Año: 2004
 Marca: DWM COPELAND



Referencia: CJX-012
 EQUIPO DE SOLDADURA
 Año: .
 Marca: COMMERCY
 SOUDURE



Referencia: CJX-013
 EQUIPO DE SOLDADURA
 Año: .
 Marca: ESPASOLSA



Referencia: CJX-014
 EQUIPO DE SOLDADURA
 Año: .
 Marca: PRAXAIR



Referencia: EFF-015
 EQUIPO DE SOLDADURA
 Año: 1989
 Marca: SUNARC



Referencia: EFF-034
EQUIPO DE SOLDADURA
Año: 2012
Marca: TECNA



Referencia: EFF-017
EQUIPO DE SOLDADURA
Año: 2014
Marca: TECNA



Referencia: EFF-035
EQUIPO DE SOLDADURA
Año: .
Marca: .



Referencia: EFF-014
EQUIPO DE SOLDADURA
MIG MAG
Año: .
Marca: CEBORA



Referencia: DUL-117
EQUIPO DOSIFICADOR
SEMI AUTOMATICO
Año: .
Marca: DOSIMAQ



Referencia: CJX-001
ESCUADRADORA O
SIERRA CIRCULAR
Año: 1998
Marca: SICAR



Referencia: INC-020
ESMERILADORA
Año: .
Marca: AYERBE



Referencia: PNS-047
ESTACION DE REPASO
VISUAL
Año: 2003
Marca: MARTIN MAQ



Referencia: TEC-001
ESTAMPADORA PLANA
Año: 2000
Marca: NOVA STREEN



Referencia: TEC-004
ESTAMPADORA PLANA
Año: 1986
Marca: NOVAPRESS



Referencia: EFF-066
ESTANTERIA
Año: .
Marca: MECALUX



Referencia: NTM-145
ESTANTERIA DE
BASTIDORES
Año: .
Marca: .



Referencia: AGL-019
ESTANTERIA INOX
Año: .
Marca: .



Referencia: TVE-053
ESTANTERIA METALICA
Año: .
Marca: MECALUX



Referencia: TVE-054
ESTANTERIA METALICA
Año: .
Marca: .



Referencia: TVE-055
ESTANTERIA METALICA
Año: .
Marca: .



Referencia: TVE-056
ESTANTERIA METALICA
Año: .
Marca: .



Referencia: TVE-057
ESTANTERIA METALICA
Año: .
Marca: .



Referencia: TVE-058
ESTANTERIA METALICA
Año: .
Marca: .



Referencia: TVE-064
ESTANTERIA METALICA
Año: .
Marca: .



Referencia: TVE-095
ESTANTERIA METALICA
Año: .
Marca: MECALUX



Referencia: TVE-096
ESTANTERIA METALICA
Año: .
Marca: MECALUX



Referencia: TVE-097
ESTANTERIA METALICA
Año: .
Marca: MECALUX



Referencia: NTM-046
ESTERILIZADOR DE
CUCHILLOS
Año: .
Marca: BOURGEAT



Referencia: MHV-019
ESTUFA DE LABORATORIO
Año: .
Marca: P SELECTA



Referencia: LFR-071
ESTUFA DE LABORATORIO
Año: .
Marca: P SELECTA



Referencia: NCC-081
ESTUFA DE LABORATORIO
Año: .
Marca: JP SELECTA



Referencia: NCC-082
ESTUFA DE LABORATORIO
Año: .
Marca: HERAEUS



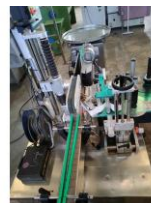
Referencia: MRC-004
ESTUFA DE LABORATORIO
Año: .
Marca: RAYPA



Referencia: DUL-093
ESTUFA DE PRECISION
Año: .
Marca: JP SELECTA



Referencia: CYP-029
ETIQUETADORA
Año: .
Marca: .



Referencia: NVT-086
ETIQUETADORA DE UN
CABEZAL
Año: .
Marca: DIDAC MENDEZ



Referencia: MZA-033
ETIQUETADORA LINEAL
Año: 2018
Marca: .



Referencia: FLT-001
ETIQUETADORA LINEAL DE
DOBLE C...
Año: 2005
Marca: ETIMA



Referencia: NTM-019
EXPOSITOR VERTICAL
REFRIGERADO
Año: .
Marca: INFRICO



Referencia: AVI-046
EXTERMINADOR DE
INSECTOS
Año: .
Marca: GUMA



Referencia: ICS-010
EXTRUSION SOPLADO
Año: 2003
Marca: FALKA NORTE



Referencia: CGR-044
FLEJADORA SEMI
AUTOMÁTICA
Año: .
Marca: INCARPACK



Referencia: ELP-014
FLEJADORA
Año: .
Marca: JOINPACK



Referencia: FJD-004
FORMADORA DE
HAMBURGUESAS
Año: .
Marca: GESA



Referencia: ICS-001
FORMADORA, LLENADORA
Y SELLADORA
Año: 2011
Marca: THIMONNIER



Referencia: CPM-008
FREIDORA A GAS
Año: 2018
Marca: ELECTROLUX



Referencia: DUL-032
FREIDORA INDUSTRIAL
Año: .
Marca: REPAGAS



Referencia: AUR-006
FREIDORA INDUSTRIAL A
GAS
Año: 2003
Marca: MAS BAGA



Referencia: CPM-017
FRENTE MOSTRADOR
REFRIGERADO
Año: 2018
Marca: INFRICO



Referencia: DMQ-003
FRESADORA UNIVERSAL
Año: .
Marca: FEXAC



Referencia: SIV-001
FRESADORA UNIVERSAL
Año: .
Marca: CORREA



Referencia: AMP-002
FRESADORA UNIVERSAL
Año: .
Marca: HURON



Referencia: VFH-002
 GENERADOR DE VAPOR
 Año: 1993
 Marca: PIROBLOC S.A



Referencia: AV7-014
 GENERADOR DE VAPOR
 Año: 2016
 Marca: PERELLÓ I.VAR



Referencia: EXP-014
 GRAPADORA NEUMATICA
 Año: .
 Marca: SUMAKE



Referencia: MOR-198
 GRAPADORA
 RECONVERTITA A
 SOLDADORA
 Año: .
 Marca: TAVIL



Referencia: CCM-019
 GRUPO DE CALENTAR
 AGUA
 Año: 2006
 Marca: FRIGOTROL



Referencia: CCM-040
 GRUPO ELECTROGENO
 Año: 2001
 Marca: FG WILSON



Referencia: MIC-002E
 GRUPO ZANZOTERA
 Año: .
 Marca: .



Referencia: MIC-003A
 GRUPO ZANZOTERA
 Año: .
 Marca: .



Referencia: MRT-070
 GUILLOTINA
 Año: .
 Marca: .



Referencia: TEC-009
 GUILLOTINA
 Año: .
 Marca: ADATS



Referencia: CBI-001
 GUILLOTINA CON
 PROGRAMADOR
 Año: 2004
 Marca: YOSAN



Referencia: MRT-010
 GUILLOTINA MANUAL
 Año: 1986
 Marca: SCHNEIDER WERK



Referencia: MRT-012
 GUILLOTINA MANUAL
 Año: .
 Marca: OMAV



Referencia: TTR-009
 GUILLOTINA PARA DENTAR
 TEJIDOS
 Año: .
 Marca: BOSCH



Referencia: TTR-013
 GUILLOTINA PARA DENTAR
 TEJIDOS
 Año: .
 Marca: PIGUILLEM



Referencia: TNA-006
 HERRAMIENTA DE ALTA
 VELOCIDAD
 Año: .
 Marca: SKILL



Referencia: NTM-023
 HOMOGENEIZADOR DE
 LABORATORIOS
 Año: .
 Marca: ITUL



Referencia: DUL-033
 HORNO A GAS
 Año: .
 Marca: REPAGAS



Referencia: PCN-009
 HORNO DE COCCION
 Año: 2015
 Marca: RAMALHOS



Referencia: GAU-004
 HORNO DE
 RECALENTAMIENTO
 Año: .
 Marca: BOURGEAT



Referencia: GAU-006
 HORNO DE
 RECALENTAMIENTO
 Año: .
 Marca: BOURGEAT



Referencia: GAU-009
 HORNO DE
 RECALENTAMIENTO
 Año: 2010
 Marca: GIORIK



Referencia: GAU-016
 HORNO DE
 RECALENTAMIENTO
 Año: 2010
 Marca: GIORIK



Referencia: AFG-016
 HORNO DE RETRACTILADO
 Año: 2007
 Marca: DIDEM



Referencia: PCB-005
 HORNO ELECTRICO
 Año: .
 Marca: GOUET ESPAÑOLA



Referencia: CPM-001
 HORNO ELECTRICO
 Año: 2018
 Marca: ELECTROLUX



Referencia: NTM-014
 HORNO ELECTRICO DE
 COCCION RAPIDA
 Año: 2017
 Marca: TURBOCHEF
 TECHNOLOGIES



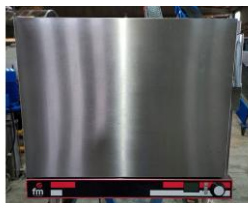
Referencia: GAU-008
 HORNO ELECTRICO DE
 RECALENTAMIENTO
 Año: 2002
 Marca: LAINOX



Referencia: PCB-028
 HORNO INDUSTRIAL
 Año: .
 Marca: DAHLEN



Referencia: PCB-029
 HORNO INDUSTRIAL
 Año: .
 Marca: DAHLEN



Referencia: GAU-007
 HORNO REGENERADOR
 ELECTRICO
 Año: .
 Marca: FM INDUSTRIAL



Referencia: NCC-087
 IMPRESORA DE
 ETIQUETAS
 Año: .
 Marca: ZEBRA



Referencia: DUL-082
 INCUBADORA
 MICROBIOLOGICA
 Año: 2009
 Marca: VMR



Referencia: DUL-083
 INCUBADORA
 MICROBIOLOGICA
 Año: .
 Marca: VMR



Referencia: NVT-087
 INYECTOR
 Año: .
 Marca: IMAGE



Referencia: PFP-001
 INYECTORA
 Año: 2013
 Marca: KAI MING



Referencia: PFP-002
 INYECTORA
 Año: 2003
 Marca: JONWAI



Referencia: PFP-003
 INYECTORA
 Año: 2000
 Marca: NINGBO HAITIAN



Referencia: PFP-004
 INYECTORA
 Año: 2003
 Marca: NINGBO HAITIAN



Referencia: PFP-005
 INYECTORA
 Año: 1986
 Marca: SANDRETTO



Referencia: SSM-030
 INYECTORA DE 9 AGUJAS
 Año: .
 Marca: INJECT STAR



Referencia: GRB-002
 INYECTORA DE PLASTICO
 Año: 1989
 Marca: ARBURG
 ALLROUNDER



Referencia: PCB-026
 LAMINADORA DE MASA
 Año: .
 Marca: CUPSA



Referencia: TEC-008
 LAMPARA HALOGENA
 Año: .
 Marca: SERILAMP



Referencia: EST-001
 LARGUEROS
 ESTANTERIAS
 Año: .
 Marca: .



Referencia: EST-002
 LARGUEROS
 ESTANTERIAS
 Año: .
 Marca: .



Referencia: EST-003
 LARGUEROS
 ESTANTERIAS
 Año: .
 Marca: .



Referencia: EST-004
 LARGUEROS
 ESTANTERIAS
 Año: .
 Marca: .



Referencia: EST-007
LARGUEROS
ESTANTERIAS
Año: .
Marca: .



Referencia: JSO-012
LASER DE MARCACION Y
CORTE DE ...
Año: 2002
Marca: INTERLAS
TECHNOLOGY



Referencia: JSO-013
LASER DE MARCACION Y
CORTE DE ...
Año: 1998
Marca: RICAMAR



Referencia: MIC-005
LAVADORA
Año: 1997
Marca: .



Referencia: PNS-011
LAVADORA PARA FRUTAS
Y VERDURAS
Año: .
Marca: MARTIN MAQ



Referencia: LFR-030
LAVADORA, SECADORA DE
CRISTALERIA
Año: .
Marca: LANCER



Referencia: LFR-091
LAVADORA, SECADORA DE
CRISTALERIA
Año: .
Marca: LANCER



Referencia: AVI-015
LAVAMANOS
Año: .
Marca: .



Referencia: DUL-130
LAVAMANOS INOX
Año: .
Marca: DISTFORM



Referencia: NCC-166
LAVAPLATOS INDUSTRIAL
Año: .
Marca: JEMI



Referencia: PCB-004
LAVAVAJILLAS INDUSTRIAL
Año: .
Marca: ATA



Referencia: PCB-015
LAVAVASOS
Año: .
Marca: ECOPROGRAM



Referencia: PFP-012
LINEA AUTOMATICA DE
DOSIFICACION
Año: 2012
Marca: REBEL, S.A.



Referencia: NVT-089
LINEA COMPLETA DE
ENVASADO
Año: 1999
Marca: J. ESQUERDA



Referencia: DUL-014
LINEA DE ETIQUETADO
Año: .
Marca: CAB



Referencia: PCB-025
LINEA DE FORMADO DE
BARRAS DE PAN
Año: .
Marca: SUBAL



Referencia: NRM-006
LINEA DE MARCAJE A
TINTA PARA ...
Año: 2006
Marca: AZEBEDOS
INDUSTRIA



Referencia: NRM-005
LINEA DE MARCAJE PARA
CORCHOS
Año: 2006
Marca: MECANIQUES
PALAMÓS



Referencia: DHC-152
LINEA DE MOLINETA
Año: 1990
Marca: MICRON PROCESS



Referencia: DUL-002
LINEA DE PURES DE
HORTALIZAS Y...
Año: 2009
Marca: MARRODAN



Referencia: NTM-054
LINEA DE TERMOSELLADO
Año: 2015
Marca: EFABIND



Referencia: MZA-014
LLENADORA AUTOMATICA
Año: 2003
Marca: RUFFINI ROMOLO



Referencia: NTB-001
LLENADORA
DOSIFICADORA
Año: 2005
Marca: DOSITECNO



Referencia: NVT-013
LLENADORA
VOLUMETRICA
Año: .
Marca: .



Referencia: EBV-001
LLENADORA/DOSIFICADOR
A AUTOMATICA
Año: 2016
Marca: ANCIMO



Referencia: MOR-216
LLENADORA/DOSIFICADOR
A DE PRODUCTOS
Año: .
Marca: .



Referencia: LFR-032
LLENADORA/SELLADORA
DE TIRAS D...
Año: 2007
Marca: ROMACO



Referencia: MOR-003
LONCHEADORA
AUTOMATICA
Año: 1995
Marca: DIXIE UNION



Referencia: MOR-104
LONCHEADORA
AUTOMATICA
Año: 1994
Marca: DIXIE UNION



Referencia: SSM-019
LONCHEADORA
AUTOMATICA
Año: 2003
Marca: CONVENIENCE
FOOD SYSTEMS



Referencia: EBV-002
MAQUINA BLISTER
AUTOMATICA
Año: 2016
Marca: ANCIMO



Referencia: JSO-003
MAQUINA DE BORDAR DE
MULTIPLE ...
Año: 2005
Marca: ZSK



Referencia: MRT-023
MAQUINA DE COSER
Año: .
Marca: DURKOPP



Referencia: EXP-044
MAQUINA DE SOLDADURA
POR HILO ...
Año: 1997
Marca: SUNARC



Referencia: EXP-035
MAQUINA DE SOLDADURA
POR PUNTOS
Año: .
Marca: PRAXAIR



Referencia: NVT-067
MAQUINA DE
TAMPOGRAFIA
Año: .
Marca: CITADEL



Referencia: CGR-008
 MAQUINA DE TERMOFIJAR
 Año: 2002
 Marca: COSMOTEX



Referencia: CGR-009
 MAQUINA DE TERMOFIJAR
 Año: 2000
 Marca: COSMOTEX



Referencia: CGR-010
 MAQUINA DE TERMOFIJAR
 Año: 2001
 Marca: COSMOTEX



Referencia: SDC-009
 MAQUINA
 ELECTRONEUMATICA DE
 CO...
 Año: .
 Marca: TEKUWA



Referencia: CGR-045
 MAQUINA LANIGRAFIA
 Año: 2011
 Marca: CAPDEVILA



Referencia: CGR-046
 MAQUINA LANIGRAFIA
 Año: .
 Marca: CAPDEVILA



Referencia: ELP-027
 MAQUINA PARA EL
 INFLADO DE BURBUJA
 Año: .
 Marca: SEALED AIR



Referencia: JSO-007
 MAQUINA PARA FABRICAR
 CANILLAS...
 Año: .
 Marca: .



Referencia: JSO-009
 MAQUINA PARA FABRICAR
 CANILLAS...
 Año: .
 Marca: BARUDAN



Referencia: JSO-014
 MAQUINA PARA LAVAR
 MEDIANTE PE...
 Año: .
 Marca: SILC



Referencia: AMP-008
 MAQUINA PARA MEDICION
 E INSPECCION
 Año: .
 Marca: ELBO CONTROLLI



Referencia: LVG-008
 MAQUINA PARA PLEGADO
 DE CAMISETAS
 Año: .
 Marca: EXPERPRINT41



Referencia: TWD-004
 MAQUINA QUITAMANCHAS
 MANUAL
 Año: 1995
 Marca: ELECTROCHIMICA
 TEXTIL



Referencia: MOR-218
 MAQUINA RETORCEDORA
 DE TRIPA N...
 Año: 1995
 Marca: .



Referencia: EXP-033
 MAQUINA SE SOLDADURA
 POR HILO ...
 Año: .
 Marca: ARGON S.A



Referencia: CPM-005
 MARMITA A COCCION A
 GAS
 Año: 2017
 Marca: ELECTROLUX



Referencia: AGL-085
 MARMITA DE COCCION
 Año: .
 Marca: .



Referencia: DUL-038
 MARMITA DIRECTA DE GAS
 Año: .
 Marca: REPAGAS



Referencia: DUL-127
 MESA CALIENTE
 Año: .
 Marca: .



Referencia: TTR-003
 MESA CON MEDIDOR
 ANALOGICO
 Año: .
 Marca: .



Referencia: LVG-010
 MESA DE PLANCHADO
 ASPIRANTE
 Año: .
 Marca: SIDI MODIAL S.R.L



Referencia: NTM-047
 MESA DE PREPARACION
 Año: .
 Marca: TALLERS
 D'HOSTOLES



Referencia: NTM-053
 MESA DE PREPARACION
 Año: .
 Marca: .



Referencia: PNS-072
 MESA DE RODILLOS CON
 CINTA TRA...
 Año: .
 Marca: MARTIN MAQ



Referencia: EXP-050
MESA DE TRABAJO
Año: .
Marca: BELT



Referencia: EYL-018
MESA DE TRABAJO
Año: .
Marca: .



Referencia: EYL-019
MESA DE TRABAJO
Año: .
Marca: .



Referencia: MOR-156
MESA INOX CON
ENCIMERA
Año: .
Marca: .



Referencia: MOR-157
MESA INOX CON
ENCIMERA
Año: .
Marca: .



Referencia: MOR-158
MESA INOX CON
ENCIMERA
Año: .
Marca: .



Referencia: MOR-159
MESA INOX CON
ENCIMERA
Año: .
Marca: .



Referencia: MOR-171
MESA INOX CON
EXTREMOS
Año: .
Marca: .



Referencia: EFF-080
MESA METALICA
Año: .
Marca: .



Referencia: CCM-017
MEZCLADOR CON
DEPÓSITO DE Ø ...
Año: .
Marca: .



Referencia: CCM-018
MEZCLADOR CON
DEPÓSITO DE Ø ...
Año: .
Marca: .



Referencia: DHC-155
MEZCLADOR DE
LABORATORIO
Año: .
Marca: DODGE



Referencia: DHC-157
MEZCLADOR DE LABORATORIO
Año: .
Marca: AUTOMATIC MULLER



Referencia: PCB-016
MEZCLADOR PLANETARIO
Año: .
Marca: DIVIMASA



Referencia: MZA-011
MEZCLADORA AMASADORA
Año: .
Marca: RUFFINI ROMOLO



Referencia: MZA-013
MEZCLADORA AMASADORA
Año: .
Marca: RUFFINI ROMOLO



Referencia: NCC-122
MEZCLADORA HORIZONTAL
Año: 1973
Marca: IPIASA



Referencia: NCC-039
MEZCLADORA PARA PRODUCTOS SOLIDOS
Año: .
Marca: .



Referencia: CPM-019
MOLINILLO DE CAFE
Año: 2017
Marca: COMPAK



Referencia: CPM-020
MOLINILLO DE CAFE
Año: 2017
Marca: COMPAK CAFENTO



Referencia: ALS-004
MOLINO DESGARRADOR PARA PLÁST...
Año: .
Marca: .



Referencia: PCB-027
MOLINO PARA PAN/AZUCAR
Año: .
Marca: RUBHIMA S.A



Referencia: TVE-088
MOLINO PARA VEGETALES
Año: .
Marca: .



Referencia: PBE-046
MOLINO TRITURADOR
Año: .
Marca: MATEU y SOLÉ S.A



Referencia: MZA-010
MOLINO TRITURADOR
Año: 2018
Marca: FRATELLI FERRI



Referencia: MZA-012
MOLINO TRITURADOR
Año: 2004
Marca: ALFA LAVAL



Referencia: NCC-007
MORDAZA
Año: .
Marca: .



Referencia: EFF-082
MORDAZA HIDRAULICA
Año: .
Marca: ARNOLD



Referencia: BCU-005
MORDAZA NEUMATICA
Año: .
Marca: ATTEXOR



Referencia: CPM-029
MOSTRADOR VERTICAL
Año: .
Marca: INFRICO



Referencia: BCU-013
MOZA CON RODILLO
Año: .
Marca: .



Referencia: BCU-012
MOZA CON RODILLOS
Año: .
Marca: .



Referencia: CPM-022
MUEBLE CAFETERO
Año: 2018
Marca: INFRICO



Referencia: DUL-095
MUEBLE LABORATORIO
Año: .
Marca: ROMERO



Referencia: CPM-023
MUEBLE SOTABANCO
Año: .
Marca: INFRICO



Referencia: RUD-034
MULTICUBA DE LIMPIEZA
POR ULTR...
Año: 2006
Marca: ATU



Referencia: FGC-006
MULTITALADRO CON DOS
CABEZALES
Año: .
Marca: BUSELLATO



Referencia: NTM-021
NEVERA
Año: .
Marca: ELECTROLUX



Referencia: NTM-011
NEVERA COMBI
Año: .
Marca: INDESIT



Referencia: AVI-004
OSMOSIS
Año: .
Marca: .



Referencia: ILA-001
PALETIZADOR
CARTESIANO
Año: 2009
Marca: DNC



Referencia: DHC-185
PLACA CALEFACTORA
CIRCULAR DE ...
Año: .
Marca: UFESA



Referencia: DHC-175
PLACA CALEFACTORA DE
LABORATORIO
Año: .
Marca: P SELECTA



Referencia: DHC-176
PLACA CALEFACTORA DE
LABORATORIO
Año: .
Marca: P SELECTA



Referencia: CPM-024
PLACA DE CRISTAL PARA
EXHIBIR ...
Año: 2019
Marca: DISTFORM



Referencia: CPM-025
PLACA DE CRISTAL PARA
EXHIBIR ...
Año: 2019
Marca: DISTFORM



Referencia: CPM-026
PLACA DE CRISTAL PARA
EXHIBIR ...
Año: 2019
Marca: DISTFORM



Referencia: CGR-003
PLANCHA DE CONTINUO
Año: 2000
Marca: CAPDEVILA



Referencia: CPM-007
 PLANCHA DE GAS
 Año: .
 Marca: ELECTROLUX



Referencia: AV7-028
 PLANCHA DE
 SUBLIMACION
 Año: 1998
 Marca: IPT



Referencia: NCC-164
 PLANCHA ELECTRICA
 INDUSTRIAL
 Año: .
 Marca: ZANUSSI



Referencia: TWD-001
 PLANCHA INDUSTRIAL
 Año: .
 Marca: PANTEX



Referencia: CJX-023
 PLASMA DE CORTE
 Año: .
 Marca: SAF



Referencia: MRT-004
 PLASTIFICADORA
 Año: .
 Marca: XYRON



Referencia: LFR-076
 PLATAFORMA INOX
 Año: .
 Marca: .



Referencia: TVE-090
 PLATAFORMA INOX
 Año: .
 Marca: RISCO



Referencia: PNS-003
 PLATO DE ACUMULACION
 Año: .
 Marca: .



Referencia: TVE-029
 PLATO GIRATORIO
 Año: .
 Marca: .



Referencia: MRT-060
 PLEGADORA DE PAPEL
 Año: .
 Marca: NAGEL



Referencia: EXP-027
 PLEGADORA HIDRAULICA
 DE 30 Tn ...
 Año: .
 Marca: AKRION



Referencia: CJX-024
 PLEGADORA NEUMATICA
 Año: .
 Marca: .



Referencia: MRT-019
 PLOTTER DE ALTA
 PRODUCTIVIDAD
 Año: .
 Marca: EPSON



Referencia: CJX-007
 POLIPASTO ELECTRICO
 Año: 2005
 Marca: SWF



Referencia: PNS-055
 PORTA BIG-BAGS
 Año: .
 Marca: .



Referencia: MRT-074
 PRENSA
 Año: .
 Marca: .



Referencia: CGR-054
 PRENSA
 Año: .
 Marca: TEFSA



Referencia: MRT-062
 PRENSA DE SUBLIMACION
 Año: 2008
 Marca: TECHNOPRESS



Referencia: TEC-007
 PRENSA GIRATORIA
 Año: .
 Marca: .



Referencia: EMT-005
 PRENSA HIDRÁULICA
 Año: .
 Marca: CORNADÓ



Referencia: WUP-25
 PRENSA HIDRAULICA
 Año: .
 Marca: WALTER PRESSEN



Referencia: PRN-001
 PRENSA HORIZONTAL
 CONTINUA
 Año: .
 Marca: IMABE IBERICA



Referencia: MRT-073
 PRENSA MANUAL
 Año: .
 Marca: .



Referencia: MRT-075
PRENSA MANUAL
Año: .
Marca: .



Referencia: MRT-076
PRENSA MANUAL
Año: .
Marca: .



Referencia: DHC-158
PRENSA MANUAL
Año: .
Marca: SHINTO



Referencia: MRT-046
PRENSA MECANICA
Año: .
Marca: .



Referencia: MRT-050
PRENSA NEUMÁTICA
Año: .
Marca: .



Referencia: ELP-025
PRENSA PULMON
ELECTRICA
Año: 1996
Marca: COMTEC



Referencia: MUS-001
PREPARADOR DE
ESPESANTES Y EMU...
Año: 2005
Marca: FIMAT



Referencia: EST-014
PROTECCIONES DE
ESTANTERIAS
Año: .
Marca: .



Referencia: NTM-187
PUERTA DE CAMARA
FRIGORIFICA
Año: .
Marca: .



Referencia: NTM-158
PUERTA FRIGORIFICA
CORREDERA
Año: .
Marca: .



Referencia: FPN-076
PUERTA FRIGORIFICA
CORREDERA
Año: .
Marca: INFRACA



Referencia: FPN-078
PUERTA FRIGORIFICA
CORREDERA
Año: .
Marca: INFRACA



Referencia: FPN-085
 PUERTA FRIGORIFICA
 CORREDERA
 Año: .
 Marca: INFRACA



Referencia: FPN-090
 PUERTA FRIGORIFICA
 CORREDERA
 Año: .
 Marca: .



Referencia: FPN-091
 PUERTA FRIGORIFICA
 CORREDERA
 Año: .
 Marca: INFRACA



Referencia: SEV-011
 PUERTA RAPIDA
 Año: .
 Marca: RISCO



Referencia: MHV-016
 PULIDORA
 Año: .
 Marca: .



Referencia: GBR-018
 PULIDORA
 Año: .
 Marca: METABO



Referencia: MTX-007
 PULIDORA DE DOS
 PIEDRAS
 Año: .
 Marca: FEMI



Referencia: NCC-141
 QUEMADOR DE CALDERA
 Año: 1985
 Marca: KLOCKNER



Referencia: DUL-147
 QUEMADOR PARA
 CALDERA
 Año: 2008
 Marca: BALTUR



Referencia: SSM-050
 REACTOR DE MASAJE
 Año: .
 Marca: .



Referencia: MAT-003
 RECTIFICADORA
 Año: .
 Marca: DANOBAT



Referencia: MHV-015
 RECTIFICADORA DE EJES
 Año: .
 Marca: DANOBAT



Referencia: EFF-012
RECTIFICADORA PLANA
Año: .
Marca: INSUNA



Referencia: EFF-013
RECTIFICADORA PLANA
Año: .
Marca: GER



Referencia: MRT-055
RECUBRIDORA UV
AUTOMÁTICA
Año: 2008
Marca: C&J COATER



Referencia: NTM-153
REFRACTOMETRO
PORTATIL
Año: .
Marca: HANNA
INSTRUMENTS



Referencia: NVT-051
REFRACTOMETRO
PORTATIL
Año: .
Marca: ZUZI



Referencia: NVT-052
REFRACTOMETRO
PORTATIL
Año: .
Marca: ZUZI



Referencia: EXP-012
REMACHADORA
NEUMÁTICA
Año: .
Marca: FAR



Referencia: EXP-016
REMACHADORA
NEUMÁTICA
Año: .
Marca: LOBSTER



Referencia: EXP-018
REMACHADORA
NEUMÁTICA
Año: .
Marca: LOBSTER



Referencia: EXP-019
REMACHADORA
NEUMÁTICA
Año: .
Marca: LOBSTER



Referencia: EFF-025
ROBOT ARTICULADO DE 6
EJES
Año: 2002
Marca: KUKA



Referencia: EYL-034
ROSCADORA
Año: 1998
Marca: AKAIRTU



Referencia: LFR-040
 ROTOVAPOR
 Año: .
 Marca: BIBBY STERILIN



Referencia: BCH-131
 RULINADORA
 Año: 1999
 Marca: NORTAN



Referencia: BRS-156E
 SECADOR DE AIRE
 Año: 1998
 Marca: INGERSOLL RAND



Referencia: ALS-005
 SECADOR DE AIRE
 COMPRIMIDO
 Año: 2003
 Marca: MTA



Referencia: PGI-005
 SECADOR DE AIRE
 COMPRIMIDO
 Año: .
 Marca: HANKISON



Referencia: EDM-005
 SECADOR DE AIRE
 COMPRIMIDO
 Año: 2001
 Marca: HANKISON



Referencia: FTR-023
 SECADOR DE AIRE
 COMPRIMIDO
 Año: .
 Marca: ABC



Referencia: FTR-024
 SECADOR DE AIRE
 COMPRIMIDO
 Año: .
 Marca: ABC



Referencia: AMP-009
 SECADOR DE AIRE
 COMPRIMIDO
 Año: .
 Marca: BEKO



Referencia: ELP-017
 SECADOR DE AIRE
 COMPRIMIDO
 Año: .
 Marca: ULTRAFILTER



Referencia: EFF-065
 SECADOR DE AIRE
 COMPRIMIDO
 Año: 1999
 Marca: INGERSOLL RAND



Referencia: NVT-007
 SECADOR DE AIRE
 COMPRIMIDO
 Año: 2008
 Marca: HANKISON



Referencia: SDX-002
SECADOR DE AIRE
COMPRIMIDO
Año: 1994
Marca: HAKINSON



Referencia: AV7-018
SECADOR DE AIRE
COMPRIMIDO
Año: 2006
Marca: FRIULAIR



Referencia: NVT-048
SECADOR DE AIRE
COMPRIMIDO
Año: 2003
Marca: PUSKA



Referencia: GRB-011
SECADOR DE GRANZA
Año: .
Marca: .



Referencia: TEC-006
SECADOR POR
ULTRAVIOLETA
Año: 2000
Marca: BCB



Referencia: LVG-006
SECADORA INDUSTRIAL A
GAZ NATURAL
Año: .
Marca: POLIMATIC



Referencia: CSS-002
SECADORA TUMBLER
INDUSTRIAL
Año: 2006
Marca: GIRBAU



Referencia: PFP-007
SEDADOR
DESHUMIFICADOR
Año: 1997
Marca: MORETTO



Referencia: AMP-004
SIERRA CINTA
TRONZADORA VERTICAL
Año: .
Marca: AMADA



Referencia: ELP-009
SIERRA CINTA VERTICAL
Año: 2010
Marca: WOODMAN



Referencia: ELP-010
SIERRA CINTA VERTICAL
Año: 1998
Marca: ACM



Referencia: ELP-018
SIERRA CINTA VERTICAL
Año: 1997
Marca: AGAZZANI



Referencia: INF-013
SIERRA CIRCULAR
Año: 1989
Marca: ORTEGUIL



Referencia: EXP-003
SIERRA DE CALAR
Año: .
Marca: METABO



Referencia: EFF-023
SIERRA DE CINTA
VERTICAL
Año: 2000
Marca: COSMA



Referencia: CJX-028
SIERRA ELECTRICA
Año: .
Marca: PRISTE



Referencia: ING-016
SIERRA TRONZADORA DE
CINTA
Año: .
Marca: PILOUS



Referencia: BCU-011
SIERRA
TRONZADORA/INGLETADO
RA
Año: .
Marca: TRONZADORAS MG



Referencia: PBE-018
SILO MEZCLADOR
Año: 1997
Marca: DEGA SNC



Referencia: PBE-032
SILO MEZCLADOR
VERTICAL
Año: .
Marca: DEGA SNC



Referencia: PBE-033
SILO MEZCLADOR
VERTICAL
Año: 1997
Marca: DEGA SNC



Referencia: NCC-210
SISTEMA DE
DOSIFICACION
Año: .
Marca: BONFIGLIOLI
GROUP



Referencia: NTM-107
SISTEMA DE
DOSIFICACION DE CLORO
Año: 2015
Marca: STEIEL
ELETTRONICA



Referencia: NCC-034
SISTEMA DE INSPECCION
POR RAYOS X
Año: 2000
Marca: PRISMA



Referencia: FTR-042
SISTEMA DE MAKING PARA
AGUA CA...
Año: .
Marca: .



Referencia: FTR-041
SISTEMA DE MARCACION
LASER
Año: 2007
Marca: DOMINO



Referencia: MRT-007
SISTEMA HINCHABLE DE
RELLENO D...
Año: .
Marca: SEALED AIR



Referencia: CJX-021
SOLDADOR DE HILO
CONTINUO
Año: 1978
Marca: FAMASA



Referencia: EFF-016
SOLDADORA CEA
Año: .
Marca: CEA



Referencia: PBE-068
SOLDADORA DE BOLSAS
MANUAL
Año: .
Marca: AUDION ELEKTRON



Referencia: MOR-227
SOLDADORA POR
ULTRASONIDO
Año: 2004
Marca: OSNOVA



Referencia: FTR-003
SOPLADORA DE BOTELLAS
Año: .
Marca: SIDEL



Referencia: NCC-126
SOPORTE CON
CALEFACTORES
REGULABLES
Año: .
Marca: RIPACK



Referencia: CCM-001
TALADRO DE COLUMNA
Año: .
Marca: ULLNER JUNIOR



Referencia: JSO-023
TALADRO DE SOBREMESA
Año: .
Marca: DELTA



Referencia: EYL-023
TALADRO DE SOBREMESA
Año: .
Marca: ONA SYDÉRIC



Referencia: EXP-006
TALADRO ELÉCTRICO
Año: .
Marca: METABO



Referencia: EXP-004
TALADRO ELECTRICO
Año: .
Marca: METABO



Referencia: FGC-005
TALADRO
VERTICAL/HORIZONTAL
DE...
Año: .
Marca: .



Referencia: DHC-188
TAMICES DE
LABORATORIO
Año: .
Marca: CISA



Referencia: MIC-059B
TAMIZ
Año: 2005
Marca: FUCHS



Referencia: MIC-059C
TAMIZ
Año: 2005
Marca: FUCHS



Referencia: MIC-060B
TAMIZ
Año: 2005
Marca: FUCHS



Referencia: MIC-060C
TAMIZ
Año: 2005
Marca: FUCHS



Referencia: MIC-060D
TAMIZ
Año: 2005
Marca: FUCHS



Referencia: MIC-002B
TAMIZADOR
Año: 1986
Marca: .



Referencia: MIC-061B
TAMIZADOR
Año: .
Marca: .



Referencia: MFS-001
TANQUE
Año: .
Marca: LUIS PINO



Referencia: PTS-059
TANQUE AGITADOR
Año: .
Marca: .



Referencia: MOR-079
TANQUE DE
RETRACTILADO POR INM...
Año: 2005
Marca: INELVI



Referencia: MOR-077
TANQUE DE
RETRACTILADO POR INM...
Año: .
Marca: INAUEN



Referencia: CNO-001
TANQUE HORIZONTAL
Año: .
Marca: .



Referencia: CNO-002
TANQUE HORIZONTAL
Año: .
Marca: .



Referencia: CNO-003
TANQUE HORIZONTAL
Año: .
Marca: .



Referencia: CNO-005
TANQUE HORIZONTAL
Año: .
Marca: .



Referencia: BCH-121
TANQUE INOX
Año: .
Marca: .



Referencia: TVE-018
TANQUE INOX
Año: .
Marca: .



Referencia: TVE-019
TANQUE INOX
Año: .
Marca: .



Referencia: TVE-020
TANQUE INOX
Año: .
Marca: .



Referencia: TVE-021
TANQUE INOX
Año: .
Marca: .



Referencia: VAF-005
TANQUE INOX
Año: .
Marca: .



Referencia: MIC-059E
TANQUE INOX 1.500 litros
Año: 1997
Marca: LOPIK



Referencia: MIC-060E
TANQUE INOX 1.500 litros
Año: 1997
Marca: LOPIK



Referencia: MIC-061E
TANQUE INOX 1.500 litros
Año: 1997
Marca: LOPIK



Referencia: MIC-061F
TANQUE INOX 3.000 litros
Año: 1997
Marca: LOPIK



Referencia: COC-005
TANQUE ISOTERMO INOX
Año: .
Marca: HERPASA



Referencia: SSM-015
TANQUE PARA RETRACTIL
Año: 2010
Marca: ZERMAT



Referencia: NVT-018
TANQUE VERTICAL
Año: .
Marca: .



Referencia: M23-030
TANQUE VERTICAL
Año: 2002
Marca: INDUSTRIAS AJA



Referencia: M23-031
TANQUE VERTICAL
Año: 2011
Marca: EWAC



Referencia: PFP-013
TAPON DE PIDOLERO
Año: .
Marca: .



Referencia: BCH-129
TAPONADORA PARA
TAPON DE CORCHO
Año: .
Marca: BERTOLASO



Referencia: SSM-008
TERMOFORMADORA DE
BANDEJAS
Año: 2003
Marca: MASTERPACK



Referencia: AGL-073
TERMOFORMADORA/TERM
OSELLADORA
Año: 1993
Marca: ALFA LAVAL
CONTEL



Referencia: NCC-085
TERMOMETRO
Año: .
Marca: EUTECH
INSTRUMENTS



Referencia: MOR-098
TERMOMETRO DIGITAL
Año: .
Marca: HIT ITALIA



Referencia: AGL-060
TERMOSELLADORA AL
VACIO
Año: 2004
Marca: VACUUMPUMP



Referencia: MOR-101
TERMOSELLADORA DE
BANDEJAS
Año: 1992
Marca: G. MONDINI



Referencia: NTM-048
TERMOSELLADORA
ENCAPSULADORA
Año: 2013
Marca: MECAPACK



Referencia: PNS-069
TOLVA CON CINTA
TRANSPORTADORA
Año: 2004
Marca: MARTIN MAQ



Referencia: MZA-007
TOLVA DE
ALMACENAMIENTO
Año: 2018
Marca: .



Referencia: MZA-008
TOLVA DE
ALMACENAMIENTO
Año: 2018
Marca: .



Referencia: MZA-002
TOLVA DE RECEPCION
Año: 2018
Marca: .



Referencia: FLT-004
TOLVA/VIBRADOR LINEAL
Año: .
Marca: DINALEX



Referencia: NTM-015
TOSTADORA
Año: .
Marca: ROLLER GRILL



Referencia: JSO-008
TRANSCANADORA DE HILO
Año: .
Marca: .



Referencia: JSO-015
TRANSFER MARCA
ALIVERTI
Año: .
Marca: ALIVERTI



Referencia: JSO-017
TRANSFER MARCA
KOMA-TECH
Año: .
Marca: KOMA-TECH



Referencia: PBE-104
TRANSFORMADOR
ELECTRICO
Año: 2004
Marca: LAYBOX



Referencia: MOR-280
TRANSPALETA DE TIJERA
MANUAL
Año: 2016
Marca: NOVODINÁMICA



Referencia: DMQ-005
TRANSPALETA MANUAL
Año: .
Marca: .



Referencia: NTM-097
TRANSPALETA MANUAL
Año: .
Marca: .



Referencia: MOR-276
TRANSPALETA MANUAL
Año: .
Marca: .



Referencia: MOR-278
TRANSPALETA MANUAL
Año: .
Marca: STILL



Referencia: PFP-009
TRANSPORTADOR
ALIMENTADOR
Año: .
Marca: .



Referencia: MOR-084
TREN DE PESADO Y
ETIQUETADO
Año: 2004
Marca: TAVIL



Referencia: INC-006
TRONZADORA
Año: .
Marca: ELUMATEC



Referencia: ELP-034
TRONZADORA DE DISCO
Año: 1999
Marca: TRONZADORAS MG



Referencia: ELP-037
TRONZADORA DE DISCO
Año: .
Marca: OMS



Referencia: CJX-006
TRONZADORA DE DISCO
MANUAL
Año: .
Marca: MG



Referencia: ELP-021
TRONZADORA
SEMIAUTOMATICA
Año: 2006
Marca: CDR



Referencia: FPN-070
TUNEL DE LAVADO
Año: 2017
Marca: XUCLÀ



Referencia: TVE-038
TUNEL DE LAVADO Y
SECADO
Año: .
Marca: .



Referencia: GBF-012
TUNEL DE RETRACTILADO
Año: .
Marca: Hijo de J. PRUNA



Referencia: ICS-003
TUNEL DE RETRACTILADO
Año: 2008
Marca: BELCA



Referencia: TEC-002
TUNEL DE SECADO
Año: .
Marca: NOVA STREEN



Referencia: AVI-031
TURBINA DE AIRE
FORZADO
Año: .
Marca: LUIS CAPDEVILA



Referencia: AGC-009
UNIDAD DE ENFRIAMIENTO
Año: 2006
Marca: CLIMAVENETTA



Referencia: NCC-029
VALVULA DE DERIVACION
Año: .
Marca: PRISMA



Referencia: NVT-059
VENTILADOR
Año: .
Marca: METAL WORKS



Referencia: LFR-042
VIBRADOR ALIMENTADOR
Año: .
Marca: .



Referencia: LFR-052
VIBRADOR ALIMENTADOR
Año: .
Marca: SYSTEM INA



Referencia: GBF-023
VIBRADOR DOSIFICADOR
Año: .
Marca: VIBRANT



Referencia: GBF-025
VIBRADOR DOSIFICADOR
Año: .
Marca: .



Referencia: GBF-026
VIBRADOR DOSIFICADOR
Año: .
Marca: .



Referencia: LFR-036
VIBRADOR DOSIFICADOR
Año: 2014
Marca: ENDRES



Referencia: NVT-016
VOLTEADOR DE BIDONES
Año: 2016
Marca: NOVODINÁMICA



Referencia: NVT-075
VOLTEADOR DE BIDONES
Año: 2017
Marca: NOVODINÁMICA

AIRE COMPRIMIDO



Referencia: TWD-013
CABEZAL DE COMPRESOR
Año: 2003
Marca: ABC / CALDERERÍA
MUNGUÍA



Referencia: NVT-080
CALDERIN PARA AIRE
COMPRIMIDO
Año: .
Marca: .



Referencia: NVT-081
CALDERIN PARA AIRE
COMPRIMIDO
Año: .
Marca: .



Referencia: TPL-020
COMPRESOR
Año: 1997
Marca: AIR PACK



Referencia: TPL-022
COMPRESOR
Año: 1997
Marca: AIR PACK



Referencia: M-929
COMPRESOR
Año: 1992
Marca: ECO AIR



Referencia: JHA-031
COMPRESOR DE AIRE
Año: .
Marca: COMP AIR



Referencia: FTR-015
COMPRESOR DE AIRE
Año: 1990
Marca: ABC



Referencia: TNA-002
COMPRESOR DE DOBLE
PISTÓN
Año: 1996
Marca: ATLAS COPCO



Referencia: MTX-008
COMPRESOR DE PISTÓN
Año: .
Marca: .



Referencia: CJX-026
COMPRESOR DE PISTON
Año: .
Marca: LEIGER



Referencia: GPD-008
COMPRESOR DE PISTÓN
Año: .
Marca: Q ROAD



Referencia: NVT-015
COMPRESOR DE PISTON
Año: .
Marca: BALMA



Referencia: TIG-022
COMPRESOR DE PISTON
11kw
Año: .
Marca: HYDROVANE



Referencia: TCZ-014
COMPRESOR DE PISTON
INSONORIZADO
Año: 2003
Marca: INGERSOLL-RAND



Referencia: ZIP-027
COMPRESOR DE
TORNILLO
Año: 2001
Marca: ATLAS COPCO



Referencia: SDX-003
COMPRESOR DE
TORNILLO
Año: .
Marca: WORTHINGTON
CREYSSENSAC



Referencia: RUD-046
COMPRESOR DE
TORNILLO
Año: 1998
Marca: KAESER



Referencia: RUD-048
COMPRESOR DE
TORNILLO
Año: .
Marca: WORTHINGTON
CREYSSENSAC



Referencia: PGI-002
COMPRESOR DE
TORNILLO
Año: 2000
Marca: WORTHINGTON
CREYSSENSAC



Referencia: EDM-003
COMPRESOR DE
TORNILLO
Año: 2002
Marca: COMPAIR



Referencia: AV7-016
COMPRESOR DE
TORNILLO
Año: 2003
Marca: ABAC



Referencia: AV7-017
COMPRESOR DE
TORNILLO
Año: 1999
Marca: ABAC



Referencia: AGC-018
COMPRESOR DE
TORNILLO
Año: 2002
Marca: WORTHINGTON
CREYSSENSAC



Referencia: BRS-156C
COMPRESOR INGERSOLL
RAND
Año: 2000
Marca: INGERSOLL RAND



Referencia: BRS-156E
SECADOR DE AIRE
Año: 1998
Marca: INGERSOLL RAND



Referencia: ALS-005
SECADOR DE AIRE
COMPRIMIDO
Año: 2003
Marca: MTA



Referencia: PGI-005
SECADOR DE AIRE
COMPRIMIDO
Año: .
Marca: HANKISON



Referencia: EFF-065
SECADOR DE AIRE
COMPRIMIDO
Año: 1999
Marca: INGERSOLL RAND



Referencia: NVT-007
SECADOR DE AIRE
COMPRIMIDO
Año: 2008
Marca: HANKISON



Referencia: FSV-107
SECADOR DE AIRE
COMPRIMIDO
Año: 1992
Marca: CHAUMECA IBERICA



Referencia: EDM-005
SECADOR DE AIRE
COMPRIMIDO
Año: 2001
Marca: HANKISON



Referencia: SDX-002
SECADOR DE AIRE
COMPRIMIDO
Año: 1994
Marca: HAKINSON



Referencia: FTR-024
SECADOR DE AIRE
COMPRIMIDO
Año: .
Marca: ABC



Referencia: AMP-009
SECADOR DE AIRE
COMPRIMIDO
Año: .
Marca: BEKO



Referencia: NVT-048
SECADOR DE AIRE
COMPRIMIDO
Año: 2003
Marca: PUSKA



Referencia: AV7-018
SECADOR DE AIRE
COMPRIMIDO
Año: 2006
Marca: FRIULAIR



Referencia: ELP-017
SECADOR DE AIRE
COMPRIMIDO
Año: .
Marca: ULTRAFILTER



Referencia: FTR-023
SECADOR DE AIRE
COMPRIMIDO
Año: .
Marca: ABC

ALMACENAJE Y ESTANTERIAS



Referencia: SEV-013
 ARMARIO
 Año: .
 Marca: .



Referencia: SEV-014
 ARMARIO
 Año: .
 Marca: .



Referencia: NTM-146
 ARMARIO FABRICADO EN
 ACERO INOX
 Año: .
 Marca: .



Referencia: SEV-033
 BASE
 Año: .
 Marca: .



Referencia: SEV-030
 BASE
 Año: .
 Marca: .



Referencia: EST-015
 BASTIDORE ESTANTERIAS
 Y LARGUEROS
 Año: .
 Marca: .



Referencia: EST-013
 BASTIDORES
 ESTANTERIAS
 Año: .
 Marca: .



Referencia: EST-012
 BASTIDORES
 ESTANTERIAS
 Año: .
 Marca: .



Referencia: EST-011
 BASTIDORES
 ESTANTERIAS
 Año: .
 Marca: .



Referencia: EST-009
 BASTIDORES
 ESTANTERIAS
 Año: .
 Marca: .



Referencia: EST-008
 BASTIDORES
 ESTANTERIAS
 Año: .
 Marca: .



Referencia: LFR-050
 CARRO PARA 20
 BANDEJAS
 Año: .
 Marca: .



Referencia: EFF-066
ESTANTERIA
Año: .
Marca: MECALUX



Referencia: NTM-145
ESTANTERIA DE
BASTIDORES
Año: .
Marca: .



Referencia: EST-004
LARGUEROS
ESTANTERIAS
Año: .
Marca: .



Referencia: EST-001
LARGUEROS
ESTANTERIAS
Año: .
Marca: .



Referencia: EST-003
LARGUEROS
ESTANTERIAS
Año: .
Marca: .



Referencia: EST-002
LARGUEROS
ESTANTERIAS
Año: .
Marca: .



Referencia: EST-007
LARGUEROS
ESTANTERIAS
Año: .
Marca: .



Referencia: LFR-076
PLATAFORMA INOX
Año: .
Marca: .



Referencia: EST-014
PROTECCIONES DE
ESTANTERIAS
Año: .
Marca: .



Referencia: SEV-032
TRAVESAÑO
Año: .
Marca: .



Referencia: SEV-031
VELA
Año: .
Marca: .

ANTI-INCENDIOS



Referencia: TES-001
ANTI INCEDIOS
Año: 2006
Marca: MWM Motores Diesel
LTDA



Referencia: CCM-002
ANTI INCEDIOS
Año: .
Marca: LOMBARDINI

ARTES GRAFICAS



Referencia: MRT-063
CARRO PORTABOBINAS
Año: .
Marca: .



Referencia: PRV-048
CENTRALITA HIDRAULICA
Año: 1993
Marca: REXROTH



Referencia: PRV-050
CENTRALITA HIDRAULICA
Año: 1993
Marca: REXROTH



Referencia: PRV-049
CENTRALITA HIDRAULICA
Año: 1993
Marca: REXROTH



Referencia: MRT-066
CORTADORA
Año: .
Marca: FOSMA



Referencia: TEC-004
ESTAMPADORA PLANA
Año: 1986
Marca: NOVAPRESS



Referencia: TEC-001
ESTAMPADORA PLANA
Año: 2000
Marca: NOVA STREEN



Referencia: PRV-074
FLEJADORA
Año: 1985
Marca: AKEBONO



Referencia: MRT-070
GUILLOTINA
Año: .
Marca: .



Referencia: TEC-009
GUILLOTINA
Año: .
Marca: ADATS



Referencia: CBI-001
GUILLOTINA CON
PROGRAMADOR
Año: 2004
Marca: YOSAN



Referencia: MRT-012
GUILLOTINA MANUAL
Año: .
Marca: OMAV



Referencia: MRT-010
 GUILLOTINA MANUAL
 Año: 1986
 Marca: SCHNEIDER WERK



Referencia: TEC-008
 LAMPARA HALOGENA
 Año: .
 Marca: SERILAMP



Referencia: MRT-060
 PLEGADORA DE PAPEL
 Año: .
 Marca: NAGEL



Referencia: MRT-019
 PLOTTER DE ALTA
 PRODUCTIVIDAD
 Año: .
 Marca: EPSON



Referencia: MRT-074
 PRENSA
 Año: .
 Marca: .



Referencia: MRT-062
 PRENSA DE SUBLIMACION
 Año: 2008
 Marca: TECHNOPRESS



Referencia: TEC-007
 PRENSA GIRATORIA
 Año: .
 Marca: .



Referencia: MRT-075
 PRENSA MANUAL
 Año: .
 Marca: .



Referencia: MRT-073
 PRENSA MANUAL
 Año: .
 Marca: .



Referencia: MRT-076
 PRENSA MANUAL
 Año: .
 Marca: .



Referencia: MRT-046
 PRENSA MECANICA
 Año: .
 Marca: .



Referencia: MRT-050
 PRENSA NEUMÁTICA
 Año: .
 Marca: .



Referencia: MRT-055
RECUBRIDORA UV
AUTOMÁTICA
Año: 2008
Marca: C&J COATER



Referencia: TEC-006
SECADOR POR
ULTRAVIOLETA
Año: 2000
Marca: BCB



Referencia: TEC-002
TUNEL DE SECADO
Año: .
Marca: NOVA STREEN

BOMBAS



Referencia: DLX-031
BOMBA
Año: .
Marca: LOWARA



Referencia: DLX-030
BOMBA
Año: .
Marca: LOWARA



Referencia: DLX-029
BOMBA
Año: .
Marca: LOWARA



Referencia: DLX-033
BOMBA
Año: .
Marca: LOWARA



Referencia: DLX-032
BOMBA
Año: .
Marca: LOWARA



Referencia: PRV-058
BOMBA
Año: .
Marca: GRAISSOMAT



Referencia: DLX-196
BOMBA
Año: .
Marca: LOWARA



Referencia: TPA-029
BOMBA
Año: .
Marca: BOMINOX



Referencia: PRV-068
BOMBA
Año: 2003
Marca: ARO



Referencia: PRV-069
BOMBA
Año: 2004
Marca: ARO



Referencia: DLX-023
BOMBA
Año: 2004
Marca: LOWARA



Referencia: DLX-025
BOMBA
Año: 2004
Marca: LOWARA



Referencia: DLX-024
BOMBA
Año: 2004
Marca: LOWARA



Referencia: DLX-026
BOMBA
Año: 2004
Marca: LOWARA



Referencia: DLX-191
BOMBA (5 unidades)
Año: 2004
Marca: IWAKI



Referencia: CFG-017B
BOMBA CENTRIFUGA
Año: .
Marca: CALPEDA



Referencia: CFG-017A
BOMBA CENTRIFUGA
Año: .
Marca: .



Referencia: TOR-066
BOMBA CENTRIFUGA
Año: .
Marca: CALPEDA



Referencia: STI-136
BOMBA CENTRIFUGA
Año: .
Marca: GRUNDFOS



Referencia: FTR-011
BOMBA CENTRIFUGA
Año: .
Marca: FELEZ



Referencia: FTR-012
BOMBA CENTRIFUGA
Año: .
Marca: CSF



Referencia: FTR-014
BOMBA CENTRIFUGA
Año: .
Marca: FELEZ



Referencia: SUN-051
BOMBA CENTRIFUGA
Año: 2005
Marca: APV



Referencia: TOR-068
BOMBA CENTRIFUGA
Año: .
Marca: CALPEDA



Referencia: GBR-007
BOMBA CENTRIFUGA
MULTICELULAR
Año: .
Marca: GRUNDFOS



Referencia: NCC-022
BOMBA CENTRÍFUGA
MULTICELULAR...
Año: .
Marca: ESPA



Referencia: TOR-059
BOMBA DE COLUMNA
Año: .
Marca: GRUNDFOS



Referencia: TOR-058
BOMBA DE COLUMNA
Año: .
Marca: GRUNDFOS



Referencia: GBP-004
BOMBA DE ENGRANAJES
INTERNOS P...
Año: .
Marca: IDEX VIKING PUMPS



Referencia: GBP-002
BOMBA DE ENGRANAJES
PARA PRODU...
Año: .
Marca: VIKING PUMPS



Referencia: LFR-098
BOMBA IMPULSORA
Año: .
Marca: GRUNDFOS



Referencia: NVT-070
BOMBA NEUMÁTICA
Año: .
Marca: .



Referencia: CCM-035
BOMBA NEUMÁTICA DE
DOBLE MENBR...
Año: .
Marca: ARO
INGERSOLL-RAND



Referencia: CCT-036
BOMBA NEUMÁTICA DE
DOBLE MENBR...
Año: .
Marca: DEPA



Referencia: GBR-028
BOMBA PARA FLUIDOS
Año: .
Marca: CC JENSEN



Referencia: SER-089
BOMBA PERISTÁLTICA
Año: 2010
Marca: BOYSER



Referencia: TOR-064
BOMBA PERISTALTICA /
DOSIFICADORA
Año: .
Marca: CCIAA



Referencia: TOR-063
BOMBA PERISTALTICA /
DOSIFICADORA
Año: .
Marca: STENCO



Referencia: NVT-053
BOMBA PERISTALTICA
DOSIFICADORA
Año: .
Marca: QUANTURA



Referencia: NVT-054
BOMBA PERISTALTICA
DOSIFICADORA
Año: .
Marca: QUANTURA



Referencia: NVT-055
BOMBA PERISTALTICA
DOSIFICADORA
Año: .
Marca: QUANTURA



Referencia: NVT-056
BOMBA PERISTALTICA
DOSIFICADORA
Año: .
Marca: QUANTURA



Referencia: GPZ-001
BOMBA VENTURI
Año: .
Marca: NASH-ELMO



Referencia: SER-083
CONJUNTO DE BOMBAS
Año: .
Marca: .



Referencia: SER-084
CONJUNTO DE BOMBAS
Año: .
Marca: .



Referencia: BPS-066
GRUPO DE BOMBAS
Año: .
Marca: PROMINENT



Referencia: STI-149
GRUPO DE PRESION
Año: .
Marca: ITUR



Referencia: NTM-107
SISTEMA DE
DOSIFICACION DE CLORO
Año: 2015
Marca: STEIEL
ELETTRONICA

BOMBAS DE VACIO



Referencia: BPS-135

PFEIFFER VACUUM

Año: .

Marca: PFEIFFER

CAJA ESTANCA



Referencia: BIO-238
CAJA ESTANCA PARA
LODOS 15m3.
Año: .
Marca: .

CANTEADORA



Referencia: 3PM-006

CHAPADORA DE CANTOS

Año: 2000

Marca: EGURKO ORTZA

CARPINTERIA DE ALUMINIO



Referencia: INC-037
CIZALLA
Año: .
Marca: DEWALT



Referencia: INC-041
CIZALLA
Año: .
Marca: DEWALT



Referencia: INC-040
CLAVADORA
Año: .
Marca: EZ-FASTEN



Referencia: ALP-002
COPIADOR
Año: .
Marca: .



Referencia: INC-039
MULTILIJADORA
Año: .
Marca: VIRUTEX



Referencia: INC-017
PRENSA
Año: 2006
Marca: CDR



Referencia: ALP-005
PULMON NEUMATICO
Año: 1995
Marca: TEKNA



Referencia: INC-042
REMACHADORA
Año: .
Marca: .



Referencia: AVQ-049
SELLADORA
Año: 1993
Marca: TK-259



Referencia: INC-038
TALADRO
Año: .
Marca: DEWALT

CARPINTERIA DE MADERA: MAQUINARIA AUXILIAR



Referencia: 3PM-050
AIRLESS
Año: .
Marca: .



Referencia: 3PM-049
ASPIRACION POLVO /
VIRUTA
Año: .
Marca: .



Referencia: 3PM-052
BOMBA
Año: .
Marca: .



Referencia: FGC-004
CALIBRADORA
Año: .
Marca: STEMA



Referencia: INC-040
CLAVADORA
Año: .
Marca: EZ-FASTEN



Referencia: INC-039
MULTILIJADORA
Año: .
Marca: VIRUTEX



Referencia: CJX-007
POLIPASTO ELECTRICO
Año: 2005
Marca: SWF



Referencia: CCT-004
POSTFORMADORA
ESTÁTICA MANUAL
Año: 1997
Marca: BRANDT

CARRETILLAS ELEVADORAS ELÉCTRICAS



Referencia: CGR-063
APILADOR ELECTRICO
Año: .
Marca: BOSS



Referencia: FER-011
TRANSPALETA
AUTOPROPULSADA
Año: 2004
Marca: LINDE AG

CENTROS DE MECANIZADO



Referencia: FGC-002
CENTRO DE MECANIZADO
CNC
Año: 1990
Marca: SCM

CINTAS TRANSPORTADORAS



Referencia: MOR-032
CAMINO DE RODILLO
MOTORIZADO
Año: .
Marca: SOCO SYSTEM



Referencia: CIR-015
CAMINO DE RODILLOS
Año: .
Marca: .



Referencia: AFG-011
CAMINO DE RODILLOS
MOTORIZADO
Año: .
Marca: .



Referencia: FTR-034
CAMINO DE RODILLOS
MOTORIZADO
Año: .
Marca: .



Referencia: NCC-186
CAMINO DE RODILLOS
MOTORIZADO
Año: .
Marca: .



Referencia: NCC-185
CAMINO DE RODILLOS
MOTORIZADO
Año: .
Marca: .



Referencia: FTR-035
CAMINO DE RODILLOS
MOTORIZADO
Año: .
Marca: .



Referencia: ALS-018
CAMINO DE RODILLOS
MOTORIZADO
Año: .
Marca: .



Referencia: VIL-031
CAMINO DE RODILLOS SIN
MOTORIZAR
Año: .
Marca: .



Referencia: DYN-008
CINTA DE BANDA DE GOMA
LISA
Año: .
Marca: .



Referencia: DYN-004
CINTA DE BANDAS DE
GOMA
Año: .
Marca: .



Referencia: ICS-014
CINTA ELEVADORA
PRODUCTO
Año: 1998
Marca: CRIZAF



Referencia: ZIP-014
CINTA TRANSPORTADORA
Año: .
Marca: .



Referencia: ZIP-013
CINTA TRANSPORTADORA
Año: .
Marca: .



Referencia: ZIP-011
CINTA TRANSPORTADORA
Año: .
Marca: .



Referencia: ZIP-012
CINTA TRANSPORTADORA
Año: .
Marca: .



Referencia: MZA-039
CINTA TRANSPORTADORA
Año: .
Marca: TREICO



Referencia: NCC-206
CINTA TRANSPORTADORA
Año: .
Marca: .



Referencia: NCC-205
CINTA TRANSPORTADORA
Año: .
Marca: .



Referencia: NTM-055B
CINTA TRANSPORTADORA
Año: 2015
Marca: INOX-FERRO
SANCHEZ S.L



Referencia: NTM-050
CINTA TRANSPORTADORA
Año: 2015
Marca: INOX-FERRO
SANCHEZ S.L



Referencia: NCC-120
CINTA TRANSPORTADORA
Año: .
Marca: .



Referencia: NTM-063
CINTA TRANSPORTADORA
Año: .
Marca: .



Referencia: FTR-030
CINTA TRANSPORTADORA
Año: .
Marca: TAHFER



Referencia: ICS-015
CINTA TRANSPORTADORA
Año: .
Marca: .



Referencia: NTM-055
CINTA TRANSPORTADORA
Año: 2015
Marca: INOX-FERRO
SANCHEZ S.L



Referencia: SER-170
CINTA TRANSPORTADORA
Año: .
Marca: .



Referencia: NTM-059
CINTA TRANSPORTADORA
Año: 2015
Marca: INOX-FERRO
SANCHEZ S.L



Referencia: FTR-033
CINTA TRANSPORTADORA
Año: .
Marca: .



Referencia: FTR-037
CINTA TRANSPORTADORA
Año: .
Marca: .



Referencia: FLT-003
CINTA TRANSPORTADORA
Año: .
Marca: RODANT



Referencia: FTR-029
CINTA TRANSPORTADORA
Año: 2003
Marca: RODANT



Referencia: CAO-019
CINTA TRANSPORTADORA
Año: .
Marca: .



Referencia: ADT-001
CINTA TRANSPORTADORA
Año: .
Marca: SINERGES



Referencia: PNS-056
CINTA TRANSPORTADORA
Año: 2005
Marca: MARTIN MAQ



Referencia: GBF-031
CINTA TRANSPORTADORA
Año: .
Marca: .



Referencia: ALS-010
CINTA TRANSPORTADORA
Año: .
Marca: .



Referencia: ADT-004
CINTA TRANSPORTADORA
Año: .
Marca: SINERGES



Referencia: PNS-052
CINTA TRANSPORTADORA
Año: .
Marca: EMPAC S.A



Referencia: PNS-051
CINTA TRANSPORTADORA
Año: .
Marca: EMPAC S.A



Referencia: CAO-037
CINTA TRANSPORTADORA
DE BANDA ...
Año: .
Marca: TEZASA



Referencia: CAO-043
CINTA TRANSPORTADORA
DE BANDA ...
Año: .
Marca: TEZASA



Referencia: ALS-009
CINTA TRANSPORTADORA
DE BANDA ...
Año: .
Marca: .



Referencia: PNS-033
CINTA TRANSPORTADORA
DE BANDA ...
Año: 2003
Marca: MARTIN MAQ



Referencia: PNS-040
CINTA TRANSPORTADORA
DE BANDA ...
Año: 2003
Marca: MARTIN MAQ



Referencia: GBF-008
CINTA TRANSPORTADORA
DE BANDA ...
Año: .
Marca: .



Referencia: PNS-042
CINTA TRANSPORTADORA
DE BANDA ...
Año: 2003
Marca: MARTIN MAQ



Referencia: PNS-021
CINTA TRANSPORTADORA
DE BANDA ...
Año: 2003
Marca: MARTIN MAQ



Referencia: PNS-038
CINTA TRANSPORTADORA
DE BANDA ...
Año: 2003
Marca: MARTIN MAQ



Referencia: PNS-032
CINTA TRANSPORTADORA
DE BANDA ...
Año: 2003
Marca: MARTIN MAQ



Referencia: TCZ-038
CINTA TRANSPORTADORA
DE BANDA ...
Año: .
Marca: VAN DAR LANDEN



Referencia: PNS-037
CINTA TRANSPORTADORA
DE BANDA ...
Año: 2003
Marca: MARTIN MAQ



Referencia: GBF-009
CINTA TRANSPORTADORA
DE BANDA ...
Año: .
Marca: .



Referencia: GBF-007
CINTA TRANSPORTADORA
DE BANDA ...
Año: .
Marca: .



Referencia: TCZ-043
CINTA TRANSPORTADORA
DE BANDA ...
Año: .
Marca: VAN DAR LANDEN



Referencia: PNS-034
CINTA TRANSPORTADORA
DE BANDA ...
Año: 2003
Marca: MARTIN MAQ



Referencia: PNS-031
CINTA TRANSPORTADORA
DE BANDA ...
Año: 2003
Marca: MARTIN MAQ



Referencia: GBF-005
CINTA TRANSPORTADORA
DE BANDA ...
Año: .
Marca: .



Referencia: TCZ-040
CINTA TRANSPORTADORA
DE BANDA ...
Año: .
Marca: VAN DAR LANDEN



Referencia: PNS-030
CINTA TRANSPORTADORA
DE BANDA ...
Año: .
Marca: .



Referencia: PNS-022
CINTA TRANSPORTADORA
DE BANDA ...
Año: 2003
Marca: MARTIN MAQ



Referencia: PNS-039
CINTA TRANSPORTADORA
DE BANDA ...
Año: 2003
Marca: MARTIN MAQ



Referencia: PNS-035
CINTA TRANSPORTADORA
DE BANDA ...
Año: .
Marca: .



Referencia: PNS-044
CINTA TRANSPORTADORA
DE BANDA ...
Año: .
Marca: .



Referencia: PNS-025
CINTA TRANSPORTADORA
DE BANDA ...
Año: .
Marca: .



Referencia: BCH-141
CINTA TRANSPORTADORA
DE BANDA ...
Año: .
Marca: TREICO



Referencia: ADT-007
CINTA TRANSPORTADORA
DE BANDA ...
Año: .
Marca: SINERGES



Referencia: TCZ-009
CINTA TRANSPORTADORA
DE BANDA ...
Año: 2003
Marca: VAN DAR LANDEN



Referencia: GBF-001
CINTA TRANSPORTADORA
DE CHARNE...
Año: .
Marca: FLEX-LINK



Referencia: TVE-045
CINTA TRANSPORTADORA
DE CHARNE...
Año: .
Marca: .



Referencia: NTM-049
CINTA TRANSPORTADORA
DE CHARNE...
Año: 2015
Marca: INOX-FERRO
SANCHEZ S.L



Referencia: TVE-031
CINTA TRANSPORTADORA
DE CHARNE...
Año: .
Marca: .



Referencia: PNS-043
CINTA TRANSPORTADORA
ELEVADORA
Año: .
Marca: IMAÑA



Referencia: DHC-205
CINTA TRANSPORTADORA
MOVIL
Año: .
Marca: .



Referencia: CAO-048
CINTA TRANSPORTADORA
VOLTEADOR...
Año: 2006
Marca: EQUIP CERAMIC



Referencia: AZC-048
ELEVADOR DE
PANTOGRAFO
Año: .
Marca: COMBURSA



Referencia: FTR-038
ELEVADOR DE PRODUCTO
Año: .
Marca: .



Referencia: PNS-073
ELEVADOR DE PRODUCTO
Año: 2003
Marca: MARTIN MAQ



Referencia: ACS-002
ELEVADOR DE PRODUCTO
Año: .
Marca: .



Referencia: STI-067
LINEA DE TRANSPORTE
PARA PALETS
Año: .
Marca: ESPAÑOL

CIZALLAS



Referencia: CJX-030
BANCO DE TRABAJO CON
CIZALLA Y...
Año: .
Marca: .



Referencia: CST-002
CIZALLA
Año: .
Marca: COLLADO



Referencia: INC-037
CIZALLA
Año: .
Marca: DEWALT



Referencia: INC-041
CIZALLA
Año: .
Marca: DEWALT



Referencia: CJX-029
CIZALLA CORTA ANGULOS
Año: .
Marca: .



Referencia: ELP-005
CIZALLA ELECTRICA
Año: .
Marca: MARIANI



Referencia: EXP-053
CIZALLA GUILLOTINA
MÉCANICA
Año: .
Marca: COLLADO



Referencia: WIN-008
CIZALLA HIDRAULICA
Año: 2003
Marca: AXIAL



Referencia: AMJ-015
PUNZONADORA
Año: .
Marca: GAIRU

CLIMATIZACION PRODUCTOS



Referencia: AGL-004
ACUMULADOR AGUA
CALIENTE
Año: .
Marca: .



Referencia: AGL-003
ACUMULADOR AGUA
CALIENTE
Año: 2002
Marca: .



Referencia: DUL-118
CALDERA PARA AGUA
CALIENTE
Año: 2019
Marca: SOLVIS



Referencia: SDX-004
CALDERIN
Año: .
Marca: QUI-TO



Referencia: NVT-035
CALEFACTOR DE AIRE
ELECTRICO
Año: .
Marca: STANLEY



Referencia: ELP-031
CALEFACTOR ELECTRICO
Año: .
Marca: STANLEY



Referencia: ELP-030
CALEFACTOR ELECTRICO
Año: .
Marca: STANLEY



Referencia: NVT-091
CAMARA CALIENTE
ELECTRICA
Año: .
Marca: ANINGAS



Referencia: AVI-031
TURBINA DE AIRE
FORZADO
Año: .
Marca: LUIS CAPDEVILA

COSMETICA /FARMACEUTICA ENVASADO



Referencia: NTB-001
LLENADORA
DOSIFICADORA
Año: 2005
Marca: DOSITECNO



Referencia: LFR-032
LLENADORA/SELLADORA
DE TIRAS D...
Año: 2007
Marca: ROMACO

COSMETICA /FARMACEUTICA PRODUCCION



Referencia: LFR-035
 AGITADOR ORBITAL PLANO
 Año: .
 Marca: IKA



Referencia: LFR-039
 ANALIZADOR NIRS
 Año: .
 Marca: NIRS



Referencia: LFR-084
 BANCO DE VESTUARIO
 Año: .
 Marca: .



Referencia: LFR-008
 CABINA DE DUCHA DE
 AIRE
 Año: 2001
 Marca: MUNDER



Referencia: LFR-096
 CALEFACTOR PARA
 MATRACES
 Año: .
 Marca: JP SELECTA



Referencia: LFR-076
 PLATAFORMA INOX
 Año: .
 Marca: .



Referencia: LFR-040
 ROTOVAPOR
 Año: .
 Marca: BIBBY STERILIN

COSMETICA /FARMACEUTICA VARIOS



Referencia: LFR-084
BANCO DE VESTUARIO
Año: .
Marca: .



Referencia: LFR-008
CABINA DE DUCHA DE AIRE
Año: 2001
Marca: MUNDER



Referencia: LFR-050
CARRO PARA 20 BANDEJAS
Año: .
Marca: .



Referencia: LFR-041
DESINFECTADOR PARA PEQUEÑOS UTILES
Año: .
Marca: NICOMAC



Referencia: LFR-071
ESTUFA DE LABORATORIO
Año: .
Marca: P SELECTA



Referencia: LFR-091
LAVADORA, SECADORA DE CRISTALERIA
Año: .
Marca: LANCER



Referencia: LFR-030
LAVADORA, SECADORA DE CRISTALERIA
Año: .
Marca: LANCER



Referencia: LFR-042
VIBRADOR ALIMENTADOR
Año: .
Marca: .



Referencia: LFR-052
VIBRADOR ALIMENTADOR
Año: .
Marca: SYSTEM INA



Referencia: LFR-036
VIBRADOR DOSIFICADOR
Año: 2014
Marca: ENDRES

DEPOSITOS DE ACERO INOXIDABLE / HIERRO



Referencia: NUT-032
CONJUNTO PARA
DISTRIBUIR Y MEZCLAR
Año: 2006
Marca: ALIMA



Referencia: BPS-083
CONTADORES
Año: 2009
Marca: ROSEMOUNT



Referencia: NUT-028
CUBA CON DESCARGA
INFERIOR
Año: .
Marca: .



Referencia: NUT-027
CUBA CON DESCARGA
INFERIOR
Año: .
Marca: .



Referencia: MHV-045
DEPOSITO
Año: .
Marca: .



Referencia: BFX-002
DEPOSITO 250L DE ACERO
INOXIDA...
Año: .
Marca: .



Referencia: CCM-028
DEPOSITO DE
ACUMULACION
Año: 1992
Marca: X-PAUCHARD



Referencia: CCM-029
DEPOSITO DE
ACUMULACION
Año: 1992
Marca: X-PAUCHARD



Referencia: TVE-065
DEPOSITO INOX
Año: .
Marca: J. SERRA



Referencia: NVT-090
DEPOSITO INOX
Año: .
Marca: .



Referencia: GUS-001
DEPOSITO INOX
Año: .
Marca: .



Referencia: CCM-037
DEPOSITO INOX
Año: .
Marca: .



Referencia: CCM-038
DEPOSITO INOX
Año: .
Marca: .



Referencia: GUS-003
DEPOSITO INOX
Año: .
Marca: .



Referencia: GUS-004
DEPOSITO INOX
Año: .
Marca: .



Referencia: GUS-005
DEPOSITO INOX
Año: .
Marca: .



Referencia: GUS-002
DEPOSITO INOX
Año: .
Marca: .



Referencia: MIC-002E
GRUPO ZANZOTERA
Año: .
Marca: .



Referencia: MIC-003A
GRUPO ZANZOTERA
Año: .
Marca: .



Referencia: MFS-001
TANQUE
Año: .
Marca: LUIS PINO



Referencia: PTS-059
TANQUE AGITADOR
Año: .
Marca: .



Referencia: CNO-005
TANQUE HORIZONTAL
Año: .
Marca: .



Referencia: CNO-002
TANQUE HORIZONTAL
Año: .
Marca: .



Referencia: CNO-001
TANQUE HORIZONTAL
Año: .
Marca: .



Referencia: CNO-003
TANQUE HORIZONTAL
Año: .
Marca: .



Referencia: TVE-020
TANQUE INOX
Año: .
Marca: .



Referencia: TVE-021
TANQUE INOX
Año: .
Marca: .



Referencia: TVE-018
TANQUE INOX
Año: .
Marca: .



Referencia: BCH-121
TANQUE INOX
Año: .
Marca: .



Referencia: VAF-005
TANQUE INOX
Año: .
Marca: .



Referencia: TVE-019
TANQUE INOX
Año: .
Marca: .



Referencia: MIC-059E
TANQUE INOX 1.500 litros
Año: 1997
Marca: LOPIK



Referencia: MIC-060E
TANQUE INOX 1.500 litros
Año: 1997
Marca: LOPIK



Referencia: MIC-061E
TANQUE INOX 1.500 litros
Año: 1997
Marca: LOPIK



Referencia: MIC-061F
TANQUE INOX 3.000 litros
Año: 1997
Marca: LOPIK



Referencia: COC-005
TANQUE ISOTERMO INOX
Año: .
Marca: HERPASA



Referencia: NVT-018
TANQUE VERTICAL
Año: .
Marca: .



Referencia: M23-031
TANQUE VERTICAL
Año: 2011
Marca: EWAC



Referencia: M23-030
TANQUE VERTICAL
Año: 2002
Marca: INDUSTRIAS AJA

DEPOSITOS DE POLIESTER / FIBRA



Referencia: BPS-083
CONTADORES
Año: 2009
Marca: ROSEMOUNT



Referencia: MIC-0700
DEPÓSITO DE PLASTICO
Año: .
Marca: CHEMICAL
STORAGE ENGINEERING



Referencia: DLX-020
DEPOSITO PEHD
Año: .
Marca: ALLIBERT

DESCALCIFICADORES, FILTROS Y VARIOS



Referencia: BPS-083
CONTADORES
Año: 2009
Marca: ROSEMOUNT



Referencia: FER-006
DESCALCIFICADOR DE
AGUA
Año: .
Marca: WAVER CYVER

DOBLADORAS



Referencia: RUD-031
CURVADORA DE TUBOS
Año: .
Marca: TEJERO



Referencia: EXP-027
PLEGADORA HIDRAULICA
DE 30 Tn ...
Año: .
Marca: AKRION



Referencia: CJX-024
PLEGADORA NEUMATICA
Año: .
Marca: .

ELEVACION



Referencia: ALS-018
CAMINO DE RODILLOS
MOTORIZADO
Año: .
Marca: .



Referencia: NUT-031
CINTA DE CANGILONES
Año: 2006
Marca: ROMA



Referencia: EBV-004
ELEVADOR DE PRODUCTO
Año: .
Marca: .



Referencia: CYP-010
ELEVADOR DE PRODUCTO
Año: .
Marca: .



Referencia: EYL-031
ELEVADOR HIDRAULICO
Año: .
Marca: .



Referencia: FGM-007
ELEVADOR PANTOGRAFO
Año: .
Marca: VINCA



Referencia: STI-253
GRUA DE TALLER
Año: .
Marca: .



Referencia: STI-067
LINEA DE TRANSPORTE
PARA PALETS
Año: .
Marca: ESPAÑOL



Referencia: AMA-057
POLIPASTO
Año: 1990
Marca: TALLERES
ESQUIVEL



Referencia: TOR-006
POLIPASTO BANDERA
Año: .
Marca: .



Referencia: TOR-005
POLIPASTO BANDERA
Año: .
Marca: .



Referencia: JHA-029
POLIPASTO BANDERA
Año: .
Marca: BELFLEX



Referencia: JHA-025
POLIPASTO BANDERA
Año: 2003
Marca: KOLI



Referencia: MAR-002
POLIPASTO DE BANDERA
Año: .
Marca: .



Referencia: STO-003
POLIPASTO DE BANDERA
Año: .
Marca: MOM



Referencia: MTB-066
PUENTE GRUA 2.5Ton
Año: 2003
Marca: VERLINDE



Referencia: CYP-035
VIBRADOR ALIMENTADOR
DE PRODUCTO
Año: .
Marca: .

EMBALAJE Y RETRACTILADO



Referencia: NUT-015
ALIMENTADOR DE
PLASTICO
Año: 1992
Marca: LSP MAEM



Referencia: ZIP-028
BOBINADORA
Año: .
Marca: MOTOCONO



Referencia: FTR-016
CABEZAL DE ETIQUETADO
Año: 2012
Marca: RUSÁN



Referencia: ICS-004
CABEZAL DE ETIQUETADO
Año: 2012
Marca: ETIMA



Referencia: AFG-006
CABEZAL DE ETIQUETADO
Año: 2007
Marca: REVERSIBLE
LABELLERS COMPANY



Referencia: MRT-083
CARRO DE TRANSPORTE
Año: .
Marca: OMAV



Referencia: MRT-082
CARRO DE TRANSPORTE
Año: .
Marca: .



Referencia: PGM-009
COMPROBADORA DE PESO
Año: 2004
Marca: BOEKELS



Referencia: NTM-060
DISPENSADOR DE
ETIQUETAS
Año: 2017
Marca: MACSA ID



Referencia: NTM-064
DISPENSADOR DE
ETIQUETAS
Año: 2017
Marca: MACSA ID



Referencia: PGM-011
DIVISOR DE LÍNEA
Año: 1997
Marca: TECMA PACK



Referencia: TWD-003
EMBOLSADORA
AUTOMATICA
Año: 2001
Marca: PAVEL



Referencia: ICS-002
EMBOLSADORA
HORIZONTAL
Año: .
Marca: BELCA



Referencia: SON-006
EMPAQUETADORA
Año: 1997
Marca: CB EMBALLAGE



Referencia: PGM-012
ENCAJADORA TECMA
PACK
Año: 1997
Marca: TECMA PACK



Referencia: PUG-002
ENFARDADORA
Año: 2003
Marca: IMA



Referencia: PGM-008
ESTACIÓN DE REPASO Y
CONTROL
Año: 2002
Marca: KRONES



Referencia: PUI-002
ESTUCHADORA
Año: 1999
Marca: CAM 7 SRL



Referencia: CYP-029
ETIQUETADORA
Año: .
Marca: .



Referencia: AFG-005
ETIQUETADORA DE DOBLE
CABEZAL
Año: 2007
Marca: REVERSIBLE
LABELLERS COMPANY



Referencia: FLT-001
ETIQUETADORA LINEAL DE
DOBLE C...
Año: 2005
Marca: ETIMA



Referencia: ANT-017
FLEJADORA
SEMI-AUTOMATICA
Año: .
Marca: STRAPEX



Referencia: ELP-014
FLEJADORA
Año: .
Marca: JOINPACK



Referencia: PGM-013
FORMADOR DE BANDEJAS
Año: 1997
Marca: TECMA PACK



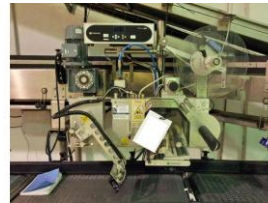
Referencia: ICS-001
FORMADORA, LLENADORA
Y SELLADORA
Año: 2011
Marca: THIMONNIER



Referencia: AFG-016
HORNO DE RETRACTILADO
Año: 2007
Marca: DIDEM



Referencia: SON-002
IMPRESORA DE
ETIQUETAS
Año: .
Marca: CITIZEN



Referencia: NUT-010
IMPRESORA/DISPENSADO
RA DE ETIQUETAS
Año: 2009
Marca: DOMINO



Referencia: NUT-011
IMPRESORA/DISPENSADO
RA DE ETIQUETAS
Año: 2009
Marca: DOMINO



Referencia: EBV-001
LLENADORA/DOSIFICADOR
A AUTOMATICA
Año: 2016
Marca: ANCIMO



Referencia: LVS-001
MAQUINA DE EMBALAJE
Año: .
Marca: IM2



Referencia: LVS-002
MAQUINA DE EMBALAJE
Año: .
Marca: CIPRO



Referencia: ITD-015
MARCADOR DE TINTA
PARA CAJAS
Año: .
Marca: .



Referencia: NUT-012
MARCADOR LASER
Año: 2005
Marca: DOMINO



Referencia: ICD-018
SELLADORA DE BOLSAS
Año: .
Marca: SRINCK-A-PACK



Referencia: BU-066
SISTEMA DE
CODIFICACION
Año: .
Marca: MARSH



Referencia: MRT-007
 SISTEMA HINCHABLE DE
 RELLENO D...
 Año: .
 Marca: SEALED AIR



Referencia: PBE-068
 SOLDADORA DE BOLSAS
 MANUAL
 Año: .
 Marca: AUDION ELEKTRON



Referencia: MOR-079
 TANQUE DE
 RETRACTILADO POR INM...
 Año: 2005
 Marca: INELVI



Referencia: MOR-077
 TANQUE DE
 RETRACTILADO POR INM...
 Año: .
 Marca: INAUEN



Referencia: SSM-015
 TANQUE PARA RETRACTIL
 Año: 2010
 Marca: ZERMAT



Referencia: MOR-084
 TREN DE PESADO Y
 ETIQUETADO
 Año: 2004
 Marca: TAVIL



Referencia: ICS-003
 TUNEL DE RETRACTILADO
 Año: 2008
 Marca: BELCA

ENVASADO Y MEZCLADO



Referencia: NVT-050
AGITADOR MAGNETICO
Año: .
Marca: VELP SCIENTIFICA



Referencia: NVT-047
AGITADOR MAGNETICO
Año: .
Marca: HANNA INSTRUMENTS



Referencia: NVT-039
BAÑERA DE LIMPIEZA POR ULTRAS...
Año: .
Marca: RAYPA



Referencia: NVT-038
BAÑERA DE LIMPIEZA POR ULTRAS...
Año: .
Marca: ARGO LAB



Referencia: NVT-080
CALDERIN PARA AIRE COMPRIMIDO
Año: .
Marca: .



Referencia: NVT-081
CALDERIN PARA AIRE COMPRIMIDO
Año: .
Marca: .



Referencia: FTR-020
CARBONATADOR
Año: .
Marca: .



Referencia: NRM-009
COSEDORA DE SACOS PORTATIL
Año: .
Marca: .



Referencia: DHC-213
DOSIFICADOR DE POLVOS
Año: 1994
Marca: IPROCOMSA



Referencia: DHC-214
DOSIFICADOR DE POLVOS
Año: 1994
Marca: IPROCOMSA



Referencia: SSM-004
ENVASADORA/EMBOLSADORA
Año: 2007
Marca: RIMOPACK S.L



Referencia: NVT-025
ENVOLVEDORA HORIZONTAL
Año: .
Marca: IMAN PACK



Referencia: NVT-026
ENVOLVEDORA
HORIZONTAL
Año: 1996
Marca: IMAN PACK



Referencia: NVT-086
ETIQUETADORA DE UN
CABEZAL
Año: .
Marca: DIDAC MENDEZ



Referencia: NVT-087
INYECTOR
Año: .
Marca: IMAGE



Referencia: NVT-089
LINEA COMPLETA DE
ENVASADO
Año: 1999
Marca: J. ESQUERDA



Referencia: NVT-013
LLENADORA
VOLUMETRICA
Año: .
Marca: .



Referencia: NVT-067
MAQUINA DE
TAMPOGRAFIA
Año: .
Marca: CITADEL



Referencia: PBE-018
SILO MEZCLADOR
Año: 1997
Marca: DEGA SNC



Referencia: PBE-033
SILO MEZCLADOR
VERTICAL
Año: 1997
Marca: DEGA SNC



Referencia: PBE-032
SILO MEZCLADOR
VERTICAL
Año: .
Marca: DEGA SNC



Referencia: NVT-018
TANQUE VERTICAL
Año: .
Marca: .



Referencia: FLT-004
TOLVA/VIBRADOR LINEAL
Año: .
Marca: DINALEX



Referencia: NVT-059
VENTILADOR
Año: .
Marca: METAL WORKS



Referencia: NVT-016
VOLTEADOR DE BIDONES
Año: 2016
Marca: NOVODINÁMICA



Referencia: NVT-075
VOLTEADOR DE BIDONES
Año: 2017
Marca: NOVODINÁMICA

ESTIRADO - SOPLADO PLASTICO



Referencia: EBV-002

MAQUINA BLISTER

AUTOMATICA

Año: 2016

Marca: ANCIMO

EXTRACTOR CENTRIFUGO



Referencia: STI-221
EXTRACTOR DE AIRE
Año: .
Marca: CASALS



Referencia: STI-092
EXTRACTOR DE AIRE
Año: .
Marca: MORO

EXTRUSION DE PLASTICO



Referencia: ICS-014
CINTA ELEVADORA
PRODUCTO
Año: 1998
Marca: CRIZAF



Referencia: ICS-015
CINTA TRANSPORTADORA
Año: .
Marca: .



Referencia: ICS-010
EXTRUSION SOPLADO
Año: 2003
Marca: FALKA NORTE

FRESADORAS Y MANDRINADORAS



Referencia: INC-045
FRESADORA
Año: .
Marca: VIRUTEX



Referencia: JER-040
FRESADORA MICRO
Año: .
Marca: OMCA



Referencia: DMQ-003
FRESADORA UNIVERSAL
Año: .
Marca: FEXAC



Referencia: SIV-001
FRESADORA UNIVERSAL
Año: .
Marca: CORREA



Referencia: AMP-002
FRESADORA UNIVERSAL
Año: .
Marca: HURON

FUNDIDOR A GRANEL



Referencia: MRT-004

PLASTIFICADORA

Año: .

Marca: XYRON

GENERACION DE CORRIENTE DIESEL



Referencia: CCM-040
GRUPO ELECTROGENO
Año: 2001
Marca: FG WILSON

GENERADOR AIRE CALIENTE



Referencia: AMJ-036
GENERADOR AIRE
CALIENTE
Año: 1997
Marca: AERMAN



Referencia: AMJ-037
GENERADOR AIRE
CALIENTE
Año: 1997
Marca: AERMAN



Referencia: SER-171
GENERADOR DE AIRE
CALIENTE
Año: .
Marca: TURBOVALOR

GENERADOR DE ACEITE TERMICO



Referencia: SRB-010
CALDERA DE ACEITE
TERMICO
Año: 1989
Marca: PIROBLOC



Referencia: RGR-002
CALDERA DE ACEITE
TERMICO
Año: 1985
Marca: PIROBLOC



Referencia: SDS-012
GRUPO BOMBA DE
CIRCULACIÓN AC...
Año: .
Marca: .



Referencia: SDS-011
GRUPO BOMBA DE
CIRCULACIÓN AC...
Año: .
Marca: .



Referencia: CAO-018
QUEMADOR DIESEL PARA
CALDERA
Año: .
Marca: ROCA



Referencia: DIV-003
QUEMADOR GASOIL
Año: 1996
Marca: ROCA



Referencia: DUL-147
QUEMADOR PARA
CALDERA
Año: 2008
Marca: BALTUR

GENERADOR DE VAPOR



Referencia: VFH-002
GENERADOR DE VAPOR
Año: 1993
Marca: PIROBLOC S.A



Referencia: AV7-014
GENERADOR DE VAPOR
Año: 2016
Marca: PERELLÓ I.VAR



Referencia: LUI-024
INTERCAMBIADOR DE
CALOR
Año: 1981
Marca: ALFA-LAVAL



Referencia: DIV-003
QUEMADOR GASOIL
Año: 1996
Marca: ROCA

INDUSTRIA ALIMENTARIA



Referencia: MOR-023
 ABRIDORA DE MALLA
 NEUMÁTICA
 Año: .
 Marca: STÉ FERRANDO



Referencia: DUL-085
 AGITADOR PARA TUBOS
 DE MUESTRA
 Año: .
 Marca: VWR



Referencia: CCMA-006
 AIREADORA
 Año: .
 Marca: HANSAWERKE



Referencia: CCMA-005
 AIREADORA
 Año: 1996
 Marca: MONDOMIX



Referencia: CCMA-007
 AIREADORA
 Año: 2007
 Marca: AUSTRO MAQUINAS



Referencia: SSM-032
 ALINEADOR DE BANDEJAS
 Año: 2017
 Marca: VAHC



Referencia: PCB-017
 AMASADORA
 MEZCLADORA
 Año: .
 Marca: TAM S.A



Referencia: TVE-012
 APLIQUE ESCRITORIO
 Año: .
 Marca: .



Referencia: FJD-011
 ARCON CONGELADOR
 Año: .
 Marca: EUROFRED



Referencia: CPM-027
 ARMARIO CALIENTE
 Año: 2018
 Marca: DISTFORM



Referencia: TVE-085
 ASPIRADOR PARA POLVO
 Año: .
 Marca: NILFISK



Referencia: DUL-084
 BAÑO TERMOSTÁTICO
 Año: 2009
 Marca: INDELAB



Referencia: FJD-016
BASCULA DIGITAL
Año: 2007
Marca: EPELSA



Referencia: FJD-015
BASCULA DIGITAL
Año: 2012
Marca: PESATRONIC



Referencia: FJD-018
BASCULA DIGITAL DE
PLATAFORMA
Año: .
Marca: CELY



Referencia: FJD-017
BASCULA DIGITAL DE
PLATAFORMA
Año: .
Marca: CEIN



Referencia: FPN-162
BATERIA DE
CDOMPENSACION
AUTOMATICA
Año: .
Marca: CIRCUTOR



Referencia: PCB-002
BOTELLERO
Año: .
Marca: .



Referencia: CPM-021
CAFETERA ESPRESSO
Año: .
Marca: CAFENTO



Referencia: PCB-011
CAJA REGISTRADORA
Año: .
Marca: SAM4S



Referencia: PCB-036
CAMARA FRIGORIFICA
Año: .
Marca: .



Referencia: DUL-028
CAMPANA EXTRACTORA
Año: .
Marca: TEC TEC



Referencia: CPM-037
CAMPANA EXTRACTORA
Año: .
Marca: .



Referencia: NTM-115
CAMPANA EXTRACTORA
COCINA
Año: .
Marca: .



Referencia: FTR-020
CARBONATADOR
Año: .
Marca: .



Referencia: FTR-018
CARBONATADOR
Año: 1982
Marca: LA METALURGICA
TEXTIL



Referencia: CPM-040
CARRO BANDEJERO
Año: 2019
Marca: DISTFORM



Referencia: MZA-018
CARRO PARA TRASIEGO
DE ACEITE
Año: .
Marca: .



Referencia: MZA-006
CELULA PESADORA
Año: 2018
Marca: INOXCAOLIVA



Referencia: TVE-047
CESTAS DE AUTOCLAVE
Año: .
Marca: .



Referencia: TVE-046
CESTAS DE AUTOCLAVE
Año: .
Marca: .



Referencia: MZA-005
CINTA TRANSPORTADORA
Año: 2018
Marca: TREICO



Referencia: MZA-003
CINTA TRANSPORTADORA
Año: 2018
Marca: TREICO



Referencia: MZA-039
CINTA TRANSPORTADORA
Año: .
Marca: TREICO



Referencia: NTM-055B
CINTA TRANSPORTADORA
Año: 2015
Marca: INOX-FERRO
SANCHEZ S.L



Referencia: NTM-050
CINTA TRANSPORTADORA
Año: 2015
Marca: INOX-FERRO
SANCHEZ S.L



Referencia: MZA-039
CINTA TRANSPORTADORA
Año: .
Marca: TREICO



Referencia: NTM-055
CINTA TRANSPORTADORA
Año: 2015
Marca: INOX-FERRO
SANCHEZ S.L



Referencia: MOR-283
CINTA TRANSPORTADORA
Año: 1992
Marca: DIXIE UNION



Referencia: PNS-056
CINTA TRANSPORTADORA
Año: 2005
Marca: MARTIN MAQ



Referencia: PNS-052
CINTA TRANSPORTADORA
Año: .
Marca: EMPAC S.A



Referencia: PNS-051
CINTA TRANSPORTADORA
Año: .
Marca: EMPAC S.A



Referencia: PNS-040
CINTA TRANSPORTADORA
DE BANDA ...
Año: 2003
Marca: MARTIN MAQ



Referencia: PNS-033
CINTA TRANSPORTADORA
DE BANDA ...
Año: 2003
Marca: MARTIN MAQ



Referencia: PNS-042
CINTA TRANSPORTADORA
DE BANDA ...
Año: 2003
Marca: MARTIN MAQ



Referencia: PNS-021
CINTA TRANSPORTADORA
DE BANDA ...
Año: 2003
Marca: MARTIN MAQ



Referencia: PNS-038
CINTA TRANSPORTADORA
DE BANDA ...
Año: 2003
Marca: MARTIN MAQ



Referencia: PNS-037
CINTA TRANSPORTADORA
DE BANDA ...
Año: 2003
Marca: MARTIN MAQ



Referencia: PNS-034
CINTA TRANSPORTADORA
DE BANDA ...
Año: 2003
Marca: MARTIN MAQ



Referencia: PNS-032
CINTA TRANSPORTADORA
DE BANDA ...
Año: 2003
Marca: MARTIN MAQ



Referencia: PNS-031
CINTA TRANSPORTADORA
DE BANDA ...
Año: 2003
Marca: MARTIN MAQ



Referencia: PNS-044
CINTA TRANSPORTADORA
DE BANDA ...
Año: .
Marca: .



Referencia: PNS-039
CINTA TRANSPORTADORA
DE BANDA ...
Año: 2003
Marca: MARTIN MAQ



Referencia: PNS-035
CINTA TRANSPORTADORA
DE BANDA ...
Año: .
Marca: .



Referencia: PNS-022
CINTA TRANSPORTADORA
DE BANDA ...
Año: 2003
Marca: MARTIN MAQ



Referencia: TVE-045
CINTA TRANSPORTADORA
DE CHARNE...
Año: .
Marca: .



Referencia: NTM-049
CINTA TRANSPORTADORA
DE CHARNE...
Año: 2015
Marca: INOX-FERRO
SANCHEZ S.L



Referencia: TVE-031
CINTA TRANSPORTADORA
DE CHARNE...
Año: .
Marca: .



Referencia: PNS-043
CINTA TRANSPORTADORA
ELEVADORA
Año: .
Marca: IMAÑA



Referencia: AGL-088
COCEDERO INOX
Año: .
Marca: .



Referencia: AGL-087
COCEDERO INOX
Año: .
Marca: .



Referencia: AGL-086
COCEDERO INOX
Año: .
Marca: .



Referencia: AGL-089
COCEDERO INOX
Año: .
Marca: .



Referencia: CPM-006
COCINA A GAS
Año: 2018
Marca: ELECTROLUX



Referencia: MIC-002D
COCINA DE ESPESANTES
Año: .
Marca: .



Referencia: DUL-008
CODIFICADOR INKJET
Año: .
Marca: VIDEOJET



Referencia: MZA-016
CONJUNTO DE PRENSADO
DE ACEITUNAS
Año: .
Marca: AMENDUNI NICOLA



Referencia: DUL-091
CONTADOR DE COLONIAS
Año: 2009
Marca: IUL INSTRUMENTS



Referencia: LMN-011
CONTENEDOR
CALORIGUGADO
Año: .
Marca: .



Referencia: CPM-038
CORTA FIAMBRES
Año: 2018
Marca: MEAT SLICER



Referencia: PCB-012
CORTADORA DE
EMBUTIDOS
Año: .
Marca: .



Referencia: TVE-065
DEPOSITO INOX
Año: .
Marca: J. SERRA



Referencia: MZA-028
DEPOSITO VERTICAL
Año: 2018
Marca: MGC



Referencia: MZA-027
DEPOSITO VERTICAL
Año: 2018
Marca: MGC



Referencia: DUL-092
DESTILADOR
Año: 2008
Marca: JP SELECTA



Referencia: NTM-051
DISPENSADOR DE
ETIQUETAS
Año: 2017
Marca: MACSA ID



Referencia: BCH-130
DISPENSADOR/ALIMENTAD
OR DE CAPSULAS
Año: .
Marca: RAMONDIN



Referencia: TVE-067
ELEVADOR DE PRODUCTO
Año: .
Marca: .



Referencia: PNS-073
ELEVADOR DE PRODUCTO
Año: 2003
Marca: MARTIN MAQ



Referencia: MZA-010A
ELEVADOR SINFIN
Año: 2018
Marca: .



Referencia: MZA-038
ENCAPSULADORA MANUAL
Año: .
Marca: .



Referencia: MZA-037
ENCAPSULADORA MANUAL
Año: 2020
Marca: ADMEL SNC



Referencia: MOR-107
ENVASADORA
TERMOFORMADORA POR
...
Año: 1994
Marca: MULTIVAC



Referencia: FJD-020
ENVOLVEDORA MANUAL
Año: .
Marca: .



Referencia: FJD-019
 ENVOLVEDORA MANUAL
 Año: .
 Marca: .



Referencia: MOR-241
 EQUIPO DE FRIO
 Año: 2001
 Marca: .



Referencia: MOR-244
 EQUIPO DE FRIO
 Año: 2001
 Marca: C+F



Referencia: MOR-197
 EQUIPO DE FRIO
 Año: 2009
 Marca: TORRECILLA
 COMP.FRIGORIFICOS



Referencia: DUL-117
 EQUIPO DOSIFICADOR
 SEMI AUTOMATICO
 Año: .
 Marca: DOSIMAQ



Referencia: PNS-047
 ESTACION DE REPASO
 VISUAL
 Año: 2003
 Marca: MARTIN MAQ



Referencia: AGL-019
 ESTANTERIA INOX
 Año: .
 Marca: .



Referencia: TVE-097
 ESTANTERIA METALICA
 Año: .
 Marca: MECALUX



Referencia: TVE-096
 ESTANTERIA METALICA
 Año: .
 Marca: MECALUX



Referencia: TVE-064
 ESTANTERIA METALICA
 Año: .
 Marca: .



Referencia: TVE-056
 ESTANTERIA METALICA
 Año: .
 Marca: .



Referencia: TVE-055
 ESTANTERIA METALICA
 Año: .
 Marca: .



Referencia: TVE-095
ESTANTERIA METALICA
Año: .
Marca: MECALUX



Referencia: TVE-054
ESTANTERIA METALICA
Año: .
Marca: .



Referencia: TVE-058
ESTANTERIA METALICA
Año: .
Marca: .



Referencia: TVE-057
ESTANTERIA METALICA
Año: .
Marca: .



Referencia: TVE-053
ESTANTERIA METALICA
Año: .
Marca: MECALUX



Referencia: NTM-046
ESTERILIZADOR DE
CUCHILLOS
Año: .
Marca: BOURGEAT



Referencia: DUL-093
ESTUFA DE PRECISION
Año: .
Marca: JP SELECTA



Referencia: MZA-033
ETIQUETADORA LINEAL
Año: 2018
Marca: .



Referencia: FJD-004
FORMADORA DE
HAMBURGUESAS
Año: .
Marca: GESA



Referencia: CPM-008
FREIDORA A GAS
Año: 2018
Marca: ELECTROLUX



Referencia: DUL-032
FREIDORA INDUSTRIAL
Año: .
Marca: REPAGAS



Referencia: CPM-017
FRENTE MOSTRADOR
REFRIGERADO
Año: 2018
Marca: INFRICO



Referencia: MOR-198
GRAPADORA
RECONVERTITA A
SOLDADORA
Año: .
Marca: TAVIL



Referencia: DUL-033
HORNO A GAS
Año: .
Marca: REPAGAS



Referencia: PCN-009
HORNO DE COCCION
Año: 2015
Marca: RAMALHOS



Referencia: PCB-005
HORNO ELECTRICO
Año: .
Marca: GOUET ESPAÑOLA



Referencia: CPM-001
HORNO ELECTRICO
Año: 2018
Marca: ELECTROLUX



Referencia: PCB-028
HORNO INDUSTRIAL
Año: .
Marca: DAHLEN



Referencia: PCB-029
HORNO INDUSTRIAL
Año: .
Marca: DAHLEN



Referencia: NCC-087
IMPRESORA DE
ETIQUETAS
Año: .
Marca: ZEBRA



Referencia: DUL-083
INCUBADORA
MICROBIOLOGICA
Año: .
Marca: VMR



Referencia: DUL-082
INCUBADORA
MICROBIOLOGICA
Año: 2009
Marca: VMR



Referencia: SSM-030
INYECTORA DE 9 AGUJAS
Año: .
Marca: INJECT STAR



Referencia: PCB-026
LAMINADORA DE MASA
Año: .
Marca: CUPSA



Referencia: PNS-011
LAVADORA PARA FRUTAS
Y VERDURAS
Año: .
Marca: MARTIN MAQ



Referencia: DUL-130
LAVAMANOS INOX
Año: .
Marca: DISTFORM



Referencia: NCC-166
LAVAPLATOS INDUSTRIAL
Año: .
Marca: JEMI



Referencia: PCB-004
LAVAVAJILLAS INDUSTRIAL
Año: .
Marca: ATA



Referencia: PCB-015
LAVAVASOS
Año: .
Marca: ECOPROGRAM



Referencia: DUL-014
LINEA DE ETIQUETADO
Año: .
Marca: CAB



Referencia: PCB-025
LINEA DE FORMADO DE
BARRAS DE PAN
Año: .
Marca: SUBAL



Referencia: NRM-006
LINEA DE MARCAJE A
TINTA PARA ...
Año: 2006
Marca: AZEBEDOS
INDUSTRIA



Referencia: NRM-005
LINEA DE MARCAJE PARA
CORCHOS
Año: 2006
Marca: MECANIKES
PALAMÓS



Referencia: DUL-002
LINEA DE PURES DE
HORTALIZAS Y...
Año: 2009
Marca: MARRODAN



Referencia: NTM-054
LINEA DE TERMOSELLADO
Año: 2015
Marca: EFABIND



Referencia: MZA-014
LLENADORA AUTOMATICA
Año: 2003
Marca: RUFFINI ROMOLO



Referencia: MOR-216
LLENADORA/DOSIFICADOR
A DE PRODUCTOS
Año: .
Marca: .



Referencia: MOR-104
LONCHEADORA
AUTOMATICA
Año: 1994
Marca: DIXIE UNION



Referencia: SSM-019
LONCHEADORA
AUTOMATICA
Año: 2003
Marca: CONVENIENCE
FOOD SYSTEMS



Referencia: MOR-003
LONCHEADORA
AUTOMATICA
Año: 1995
Marca: DIXIE UNION



Referencia: MOR-218
MAQUINA RETORCEDORA
DE TRIPA N...
Año: 1995
Marca: .



Referencia: CPM-005
MARMITA A COCCION A
GAS
Año: 2017
Marca: ELECTROLUX



Referencia: AGL-085
MARMITA DE COCCION
Año: .
Marca: .



Referencia: DUL-038
MARMITA DIRECTA DE GAS
Año: .
Marca: REPAGAS



Referencia: DUL-127
MESA CALIENTE
Año: .
Marca: .



Referencia: NTM-053
MESA DE PREPARACION
Año: .
Marca: .



Referencia: NTM-047
MESA DE PREPARACION
Año: .
Marca: TALLERS
D'HOSTOLES



Referencia: PNS-072
MESA DE RODILLOS CON
CINTA TRA...
Año: .
Marca: MARTIN MAQ



Referencia: MOR-159
MESA INOX CON
ENCIMERA
Año: .
Marca: .



Referencia: MOR-157
MESA INOX CON
ENCIMERA
Año: .
Marca: .



Referencia: MOR-158
MESA INOX CON
ENCIMERA
Año: .
Marca: .



Referencia: MOR-156
MESA INOX CON
ENCIMERA
Año: .
Marca: .



Referencia: MOR-171
MESA INOX CON
EXTREMOS
Año: .
Marca: .



Referencia: PCB-016
MEZCLADOR PLANETARIO
Año: .
Marca: DIVIMASA



Referencia: MZA-013
MEZCLADORA
AMASADORA
Año: .
Marca: RUFFINI ROMOLO



Referencia: MZA-011
MEZCLADORA
AMASADORA
Año: .
Marca: RUFFINI ROMOLO



Referencia: NCC-122
MEZCLADORA
HORIZONTAL
Año: 1973
Marca: IPIASA



Referencia: NCC-039
MEZCLADORA PARA
PRODUCTOS SOLIDOS
Año: .
Marca: .



Referencia: CPM-020
MOLINILLO DE CAFE
Año: 2017
Marca: COMPAK CAFENTO



Referencia: CPM-019
MOLINILLO DE CAFE
Año: 2017
Marca: COMPAK



Referencia: PCB-027
MOLINO PARA
PAN/AZUCAR
Año: .
Marca: RUBHIMA S.A



Referencia: TVE-088
MOLINO PARA VEGETALES
Año: .
Marca: .



Referencia: MZA-012
MOLINO TRITURADOR
Año: 2004
Marca: ALFA LAVAL



Referencia: MZA-010
MOLINO TRITURADOR
Año: 2018
Marca: FRATELLI FERRI



Referencia: CPM-029
MOSTRADOR VERTICAL
Año: .
Marca: INFRICO



Referencia: CPM-022
MUEBLE CAFETERO
Año: 2018
Marca: INFRICO



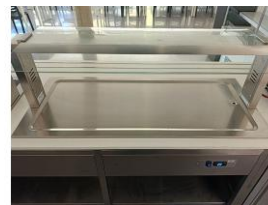
Referencia: DUL-095
MUEBLE LABORATORIO
Año: .
Marca: ROMERO



Referencia: CPM-023
MUEBLE SOTABANCO
Año: .
Marca: INFRICO



Referencia: ILA-001
PALETIZADOR
CARTESIANO
Año: 2009
Marca: DNC



Referencia: CPM-026
PLACA DE CRISTAL PARA
EXHIBIR ...
Año: 2019
Marca: DISTFORM



Referencia: CPM-025
PLACA DE CRISTAL PARA
EXHIBIR ...
Año: 2019
Marca: DISTFORM



Referencia: CPM-024
PLACA DE CRISTAL PARA
EXHIBIR ...
Año: 2019
Marca: DISTFORM



Referencia: CPM-007
 PLANCHA DE GAS
 Año: .
 Marca: ELECTROLUX



Referencia: NCC-164
 PLANCHA ELECTRICA
 INDUSTRIAL
 Año: .
 Marca: ZANUSSI



Referencia: TVE-090
 PLATAFORMA INOX
 Año: .
 Marca: RISCO



Referencia: PNS-003
 PLATO DE ACUMULACION
 Año: .
 Marca: .



Referencia: TVE-029
 PLATO GIRATORIO
 Año: .
 Marca: .



Referencia: PNS-055
 PORTA BIG-BAGS
 Año: .
 Marca: .



Referencia: NTM-187
 PUERTA DE CAMARA
 FRIGORIFICA
 Año: .
 Marca: .



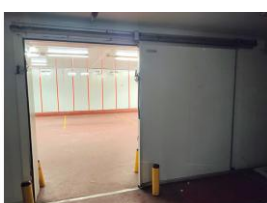
Referencia: NTM-158
 PUERTA FRIGORIFICA
 CORREDERA
 Año: .
 Marca: .



Referencia: FPN-091
 PUERTA FRIGORIFICA
 CORREDERA
 Año: .
 Marca: INFRACA



Referencia: FPN-090
 PUERTA FRIGORIFICA
 CORREDERA
 Año: .
 Marca: .



Referencia: FPN-085
 PUERTA FRIGORIFICA
 CORREDERA
 Año: .
 Marca: INFRACA



Referencia: FPN-078
 PUERTA FRIGORIFICA
 CORREDERA
 Año: .
 Marca: INFRACA



Referencia: FPN-076
PUERTA FRIGORIFICA
CORREDERA
Año: .
Marca: INFRACA



Referencia: SEV-011
PUERTA RAPIDA
Año: .
Marca: RISCO



Referencia: NCC-141
QUEMADOR DE CALDERA
Año: 1985
Marca: KLOCKNER



Referencia: SSM-050
REACTOR DE MASAJE
Año: .
Marca: .



Referencia: BCH-131
RULINADORA
Año: 1999
Marca: NORTAN



Referencia: HIP-004
SISTEMA DE CORTE
Año: 2009
Marca: ANGLES



Referencia: NCC-210
SISTEMA DE
DOSIFICACION
Año: .
Marca: BONFIGLIOLI
GROUP



Referencia: NCC-034
SISTEMA DE INSPECCION
POR RAYOS X
Año: 2000
Marca: PRISMA



Referencia: FTR-042
SISTEMA DE MAKING PARA
AGUA CA...
Año: .
Marca: .



Referencia: FTR-041
SISTEMA DE MARCACION
LASER
Año: 2007
Marca: DOMINO



Referencia: MOR-227
SOLDADORA POR
ULTRASONIDO
Año: 2004
Marca: OSNOVA



Referencia: FTR-003
SOPLADORA DE BOTELLAS
Año: .
Marca: SIDEL



Referencia: NCC-126
SOPORTE CON
CALEFACTORES
REGULABLES
Año: .
Marca: RIPACK



Referencia: TVE-020
TANQUE INOX
Año: .
Marca: .



Referencia: TVE-021
TANQUE INOX
Año: .
Marca: .



Referencia: TVE-018
TANQUE INOX
Año: .
Marca: .



Referencia: TVE-019
TANQUE INOX
Año: .
Marca: .



Referencia: BCH-129
TAPONADORA PARA
TAPON DE CORCHO
Año: .
Marca: BERTOLASO



Referencia: SSM-008
TERMOFORMADORA DE
BANDEJAS
Año: 2003
Marca: MASTERPACK



Referencia: AGL-073
TERMOFORMADORA/TERM
OSELLADORA
Año: 1993
Marca: ALFA LAVAL
CONTEL



Referencia: NCC-085
TERMOMETRO
Año: .
Marca: EUTECH
INSTRUMENTS



Referencia: MOR-098
TERMOMETRO DIGITAL
Año: .
Marca: HIT ITALIA



Referencia: AGL-060
TERMOSELLADORA AL
VACIO
Año: 2004
Marca: VACUUMPUMP



Referencia: MOR-101
TERMOSELLADORA DE
BANDEJAS
Año: 1992
Marca: G. MONDINI



Referencia: NTM-048
 TERMOSELLADORA
 ENCAPSULADORA
 Año: 2013
 Marca: MECAPACK



Referencia: PNS-069
 TOLVA CON CINTA
 TRANSPORTADORA
 Año: 2004
 Marca: MARTIN MAQ



Referencia: MZA-008
 TOLVA DE
 ALMACENAMIENTO
 Año: 2018
 Marca: .



Referencia: MZA-007
 TOLVA DE
 ALMACENAMIENTO
 Año: 2018
 Marca: .



Referencia: MZA-002
 TOLVA DE RECEPCION
 Año: 2018
 Marca: .



Referencia: FPN-070
 TUNEL DE LAVADO
 Año: 2017
 Marca: XUCLÀ



Referencia: TVE-038
 TUNEL DE LAVADO Y
 SECADO
 Año: .
 Marca: .



Referencia: GBF-012
 TUNEL DE RETRACTILADO
 Año: .
 Marca: Hijo de J. PRUNA



Referencia: GBF-023
 VIBRADOR DOSIFICADOR
 Año: .
 Marca: VIBRANT



Referencia: GBF-026
 VIBRADOR DOSIFICADOR
 Año: .
 Marca: .



Referencia: GBF-025
 VIBRADOR DOSIFICADOR
 Año: .
 Marca: .

INDUSTRIA ALIMENTARIA COCINADO



Referencia: CCMA-005
AIREADORA
Año: 1996
Marca: MONDOMIX



Referencia: GAU-010
CARRO CALIENTE
ELECTRICO
Año: 2011
Marca: DISTFORM



Referencia: GAU-024
CARRO PARA 18
BANDEJAS
Año: .
Marca: .



Referencia: GAU-023
CARRO PARA 18
BANDEJAS
Año: .
Marca: .



Referencia: GAU-025
CARRO PARA 18
BANDEJAS
Año: .
Marca: .



Referencia: AUR-004
COCINA INDUSTRIAL A GAS
DE 4 F...
Año: .
Marca: ZANUSSI



Referencia: AUR-003
COCINA INDUSTRIAL
VITROCERÁMI...
Año: 2008
Marca: MAS BAGA



Referencia: AUR-006
FREIDORA INDUSTRIAL A
GAS
Año: 2003
Marca: MAS BAGA



Referencia: GAU-016
HORNO DE
RECALENTAMIENTO
Año: 2010
Marca: GIORIK



Referencia: GAU-004
HORNO DE
RECALENTAMIENTO
Año: .
Marca: BOURGEAT



Referencia: GAU-009
HORNO DE
RECALENTAMIENTO
Año: 2010
Marca: GIORIK



Referencia: GAU-006
HORNO DE
RECALENTAMIENTO
Año: .
Marca: BOURGEAT



Referencia: NTM-014
HORNO ELECTRICO DE
COCCION RAPIDA
Año: 2017
Marca: TURBOCHEF
TECHNOLOGIES



Referencia: GAU-008
HORNO ELECTRICO DE
RECALENTAMIENTO
Año: 2002
Marca: LAINOX



Referencia: GAU-007
HORNO REGENERADOR
ELECTRICO
Año: .
Marca: FM INDUSTRIAL



Referencia: NTM-021
NEVERA
Año: .
Marca: ELECTROLUX



Referencia: NTM-011
NEVERA COMBI
Año: .
Marca: INDESIT



Referencia: NTM-015
TOSTADORA
Año: .
Marca: ROLLER GRILL

INDUSTRIA TEXTIL Y CURTIDOS



Referencia: CGR-023
AGITADOR COWLESS
TELESCOPICO
Año: .
Marca: .



Referencia: JSO-018
ASPIRADOR CON DOS
CABEZALES DE...
Año: .
Marca: .



Referencia: BRS-108
AUTOCLAVE
Año: 1993
Marca: UGOLINI



Referencia: SER-102
BASCULA
Año: .
Marca: DINA



Referencia: CGR-062
BASCULA ANALÓGICA
Año: .
Marca: BARCELO



Referencia: CGR-053
BOMBO PARA CURTIDOS
DE PIELES
Año: .
Marca: VENTURA



Referencia: CGR-052
BOMBO PARA CURTIDOS
DE PIELES
Año: .
Marca: VENTURA



Referencia: CGR-051
BOMBO PARA CURTIDOS
DE PIELES
Año: 2002
Marca: .



Referencia: JSO-001
BORDADORA DE 12
CABEZALES
Año: 2005
Marca: SWF



Referencia: BOR-003
BORDADORA FEIYA Nº 2088
Año: 2003
Marca: FEIYA



Referencia: BOR-004
BORDADORA FEIYA Nº 2089
Año: 2003
Marca: FEIYA



Referencia: BOR-002
BORDADORA FEIYA Nº 974
Año: 2004
Marca: FEIYA



Referencia: BOR-001
BORDADORA FEIYA N°2027
Año: 2003
Marca: FEIYA



Referencia: TWD-018
CABINA DE ACABADO -
HIGIENIZAC...
Año: .
Marca: CAMPTTEL
INTERNATIONAL



Referencia: CHS-021
CAJA DE LUCES
Año: .
Marca: .



Referencia: TIR-010
CAJON PARA EL
CEPILLADO DE LA ...
Año: 2001
Marca: SAMIT



Referencia: TWD-006
CORTADORA MANUAL
Año: .
Marca: EASTMAN



Referencia: TWD-007
CORTADORA MANUAL
Año: .
Marca: EASTMAN



Referencia: TWD-009
CORTADORA MANUAL
Año: .
Marca: EASTMAN



Referencia: TWD-008
CORTADORA MANUAL
Año: .
Marca: EASTMAN



Referencia: AZC-043
DESBOBINADOR
Año: .
Marca: .



Referencia: CHS-015
DESCALCIFICADOR
Año: .
Marca: OMNISOL



Referencia: LVG-007
EMPAQUETADORA
ANGULAR
Año: 2018
Marca: SIMIPACK



Referencia: CGR-044
FLEJADORA SEMI
AUTOMÁTICA
Año: .
Marca: INCARPACK



Referencia: TTR-009
 GUILLOTINA PARA DENTAR
 TEJIDOS
 Año: .
 Marca: BOSCH



Referencia: TTR-013
 GUILLOTINA PARA DENTAR
 TEJIDOS
 Año: .
 Marca: PIGULLEM



Referencia: SDS-002
 JOTA ACUMULADORA
 Año: 1995
 Marca: SAMIT



Referencia: JSO-013
 LASER DE MARCACION Y
 CORTE DE ...
 Año: 1998
 Marca: RICAMAR



Referencia: JSO-012
 LASER DE MARCACION Y
 CORTE DE ...
 Año: 2002
 Marca: INTERLAS
 TECHNOLOGY



Referencia: MIC-005
 LAVADORA
 Año: 1997
 Marca: .



Referencia: TIR-007
 LECHO DE CURRONES DE
 ACCIONAMI...
 Año: .
 Marca: .



Referencia: BOR-010
 MAQUINA COSER
 BROTHER
 Año: .
 Marca: BROTHER



Referencia: BOR-012
 MAQUINA COSER
 BROTHER
 Año: .
 Marca: BROTHER



Referencia: BOR-016
 MAQUINA COSER
 BROTHER DE 2 HILOS
 Año: .
 Marca: BROTHER



Referencia: BOR-011
 MAQUINA COSER DE 2
 HILOS
 Año: .
 Marca: .



Referencia: BOR-007
 MAQUINA COSER FANDOS
 BROTHER
 Año: .
 Marca: FANDOS BROTHER



Referencia: BOR-009
 MAQUINA COSER
 KANSAI-SPECIAL
 Año: .
 Marca: KANSAI-SPECIAL



Referencia: BOR-017
 MAQUINA COSER
 KANSAI-SPECIAL
 Año: .
 Marca: KANSAI-SPECIAL



Referencia: BOR-015
 MAQUINA COSER
 KANSAI-SPECIAL N...
 Año: .
 Marca: KANSAI-SPECIAL



Referencia: BOR-005
 MAQUINA COSER SIGMA
 BROTHER IN...
 Año: .
 Marca: SIGMA - BROTHER
 INDUSTRIES



Referencia: BOR-006
 MAQUINA COSER VENUS
 Año: .
 Marca: .



Referencia: JSO-003
 MAQUINA DE BORDAR DE
 MULTIPLE ...
 Año: 2005
 Marca: ZSK



Referencia: MRT-023
 MAQUINA DE COSER
 Año: .
 Marca: DURKOPP



Referencia: BOR-013
 MAQUINA DE COSER
 WOOSUN
 Año: .
 Marca: WOOSUN



Referencia: CGR-009
 MAQUINA DE TERMOFIJAR
 Año: 2000
 Marca: COSMOTEX



Referencia: CGR-008
 MAQUINA DE TERMOFIJAR
 Año: 2002
 Marca: COSMOTEX



Referencia: CGR-010
 MAQUINA DE TERMOFIJAR
 Año: 2001
 Marca: COSMOTEX



Referencia: CGR-046
 MAQUINA LANIGRAFIA
 Año: .
 Marca: CAPDEVILA



Referencia: CGR-045
MAQUINA LANIGRAFIA
Año: 2011
Marca: CAPDEVILA



Referencia: JSO-009
MAQUINA PARA FABRICAR
CANILLAS...
Año: .
Marca: BARUDAN



Referencia: JSO-007
MAQUINA PARA FABRICAR
CANILLAS...
Año: .
Marca: .



Referencia: JSO-014
MAQUINA PARA LAVAR
MEDIANTE PE...
Año: .
Marca: SILC



Referencia: LVG-008
MAQUINA PARA PLEGADO
DE CAMISETAS
Año: .
Marca: EXPERPRINT41



Referencia: TNA-014
MAQUINA PARA
REDONDEAR CONO
Año: .
Marca: FITÉ



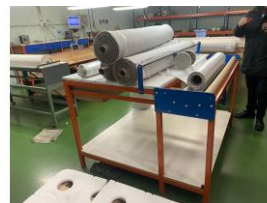
Referencia: TNA-015
MAQUINA PARA
REDONDEAR CONO
Año: .
Marca: FITÉ



Referencia: BOR-014
MAQUINA PONER OJALES
AUTOMATIC...
Año: .
Marca: SICOM



Referencia: TWD-004
MAQUINA QUITAMANCHAS
MANUAL
Año: 1995
Marca: ELECTROQUIMICA
TEXTIL



Referencia: TTR-003
MESA CON MEDIDOR
ANALOGICO
Año: .
Marca: .



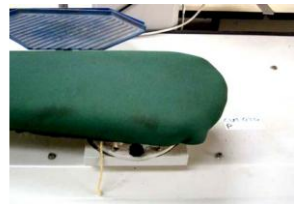
Referencia: LVG-010
MESA DE PLANCHADO
ASPIRANTE
Año: .
Marca: SIDI MODIAL S.R.L



Referencia: CGR-003
PLANCHA DE CONTINUO
Año: 2000
Marca: CAPDEVILA



Referencia: AV7-028
 PLANCHA DE
 SUBLIMACION
 Año: 1998
 Marca: IPT



Referencia: CUM-034
 PLANCHA INDUSTRIAL
 Año: 1998
 Marca: PRIMULA



Referencia: CUM-024
 PLANCHA INDUSTRIAL
 Año: .
 Marca: PANTEX



Referencia: TWD-001
 PLANCHA INDUSTRIAL
 Año: .
 Marca: PANTEX



Referencia: CGR-054
 PRENSA
 Año: .
 Marca: TEFSA



Referencia: TNA-016
 PRENSA PARA CONOS
 Año: .
 Marca: .



Referencia: SDS-005
 SALIDA CARRO BOTA
 Año: .
 Marca: .



Referencia: SDS-006
 SALIDA CARRO BOTA
 Año: .
 Marca: .



Referencia: ATG-006
 SECADORA
 Año: 1998
 Marca: MAINO



Referencia: ATG-005
 SECADORA
 Año: 1998
 Marca: MAINO



Referencia: LVG-006
 SECADORA INDUSTRIAL A
 GAZ NATURAL
 Año: .
 Marca: POLIMATIC



Referencia: CSS-002
 SECADORA TUMBLER
 INDUSTRIAL
 Año: 2006
 Marca: GIRBAU



Referencia: JSO-008
TRANSCANADORA DE HILO
Año: .
Marca: .



Referencia: JSO-015
TRANSFER MARCA
ALIVERTI
Año: .
Marca: ALIVERTI



Referencia: JSO-017
TRANSFER MARCA
KOMA-TECH
Año: .
Marca: KOMA-TECH

INYECCION DE PLASTICO



Referencia: ZIP-022
ALIMENTADOR DINAMICO
Año: .
Marca: TAD



Referencia: PFP-011
ALIMENTADOR POR VACIO
CON TOLVA
Año: 2011
Marca: SHINI



Referencia: MGT-054
ALIMENTADOR Y
CARGADOR
Año: .
Marca: MOTAN



Referencia: MGT-053
ALIMENTADOR Y
CARGADOR
Año: .
Marca: MOTAN



Referencia: PFP-004
INYECTORA
Año: 2003
Marca: NINGBO HAITIAN



Referencia: PFP-002
INYECTORA
Año: 2003
Marca: JONWAI



Referencia: PFP-005
INYECTORA
Año: 1986
Marca: SANDRETTO



Referencia: PFP-003
INYECTORA
Año: 2000
Marca: NINGBO HAITIAN



Referencia: PFP-001
INYECTORA
Año: 2013
Marca: KAI MING



Referencia: GRB-002
INYECTORA DE PLASTICO
Año: 1989
Marca: ARBURG
ALLROUNDER



Referencia: PFP-012
LINEA AUTOMATICA DE
DOSIFICACION
Año: 2012
Marca: REBEL, S.A.



Referencia: PFP-007
SEDADOR
DESHUMIFICADOR
Año: 1997
Marca: MORETTO



Referencia: PFP-013
TAPON DE PIDOLERO
Año: .
Marca: .



Referencia: PFP-009
TRANSPORTADOR
ALIMENTADOR
Año: .
Marca: .

LABORATORIO



Referencia: NTM-152
AGITADOR DE TUBOS DE ENSAYO
Año: .
Marca: HEIDOLPH



Referencia: NVT-050
AGITADOR MAGNETICO
Año: .
Marca: VELP SCIENTIFICA



Referencia: DHC-189
AGITADOR MAGNETICO
Año: .
Marca: JP SELECTA



Referencia: NVT-047
AGITADOR MAGNETICO
Año: .
Marca: HANNA INSTRUMENTS



Referencia: LFR-035
AGITADOR ORBITAL PLANO
Año: .
Marca: IKA



Referencia: DUL-085
AGITADOR PARA TUBOS DE MUESTRA
Año: .
Marca: VWR



Referencia: ETL-020
ANALIZADOR DE ELECTROLITOS
Año: .
Marca: SHENSHEN KINDLE MEDICAL DEVICES



Referencia: LFR-039
ANALIZADOR NIRS
Año: .
Marca: NIRS



Referencia: TNA-007
BALANZA ANALOGICA (ROMANA)
Año: .
Marca: COBOS



Referencia: DHC-177
BAÑO MARIA DE 6 CUBETAS
Año: .
Marca: P SELECTA



Referencia: STI-187
BAÑO MARIA DE GLICERINA
Año: .
Marca: INVERTER S



Referencia: NCC-154
BAÑO MARIA DE LABORATORIO
Año: .
Marca: HAAKE



Referencia: BPS-045
BAÑO TERMOSTATICO
Año: .
Marca: RAYPA



Referencia: BPS-046
BAÑO TERMOSTATICO
Año: .
Marca: RAYPA



Referencia: BPS-048
BAÑO TERMOSTATICO
Año: .
Marca: RAYPA



Referencia: DUL-084
BAÑO TERMOSTATICO
Año: 2009
Marca: INDELAB



Referencia: PUG-029
BAÑO TERMOSTATICO
Año: .
Marca: DYCOMETAL



Referencia: EST-032
BASCULA
Año: .
Marca: MOBBA



Referencia: EST-031
BASCULA
Año: .
Marca: MOBBA



Referencia: EST-030
BASCULA
Año: .
Marca: MOBBA



Referencia: PUI-021
BASCULA DE LABORATORIO
Año: .
Marca: GRAM



Referencia: MOR-097
BASCULA DE LABORATORIO
Año: .
Marca: METLER TOLEDO



Referencia: PUI-029
BASCULA DE LABORATORIO
Año: .
Marca: MOBBA



Referencia: PUI-028
BASCULA DE LABORATORIO
Año: .
Marca: SARTORIUS



Referencia: DHC-186
BASCULA DE LABORATORIO
Año: .
Marca: COBOS



Referencia: NVT-044
BASCULA DE LABORATORIO
Año: .
Marca: KERN



Referencia: PBE-100
BASCULA DE LABORATORIO
Año: .
Marca: COBOS



Referencia: NUT-024
BASCULA DE LABORATORIO
Año: .
Marca: KERN



Referencia: NVT-043
BASCULA DE LABORATORIO
Año: .
Marca: KERN



Referencia: LUI-108A
BASCULA DE PLATAFORMA
Año: .
Marca: .



Referencia: LUI-159
BASCULA DE PLATAFORMA
Año: .
Marca: .



Referencia: NTM-022
BOBINADOR DE ROLLOS DE ETIQUETAS
Año: .
Marca: CODEX



Referencia: LFR-008
CABINA DE DUCHA DE AIRE
Año: 2001
Marca: MUNDER



Referencia: NCC-147
CABINA DE LUZ NORMALIZADA
Año: .
Marca: JUST NORMLIGHT



Referencia: ETL-032
CAJAS PET CON TAPA Y BOTE PARA...
Año: .
Marca: INNO VIVE



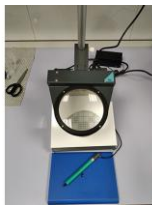
Referencia: ETL-008
CENTRIFUGADORA DE LABORATORIO ...
Año: .
Marca: BIO LION



Referencia: ETL-025
CONTADOR DE CELULALS
EN LA SANGRE
Año: .
Marca: BAKER
INSTRUMENTS



Referencia: ETL-024
CONTADOR DE CELULALS
EN LA SANGRE
Año: .
Marca: BIOCHEM
IMMUNOSYSTEMS



Referencia: DUL-091
CONTADOR DE COLONIAS
Año: 2009
Marca: IUL INSTRUMENTS



Referencia: LFR-041
DESINFECTADOR PARA
PEQUEÑOS UTILES
Año: .
Marca: NICOMAC



Referencia: DUL-092
DESTILADOR
Año: 2008
Marca: JP SELECTA



Referencia: NUT-004
ESTUFA BACTERIOLOGICA
Y DE CULTIVO
Año: .
Marca: MEMMERT



Referencia: ETL-026
ESTUFA DE
ESTABILIZACIONES
Año: .
Marca: JP SELECTA



Referencia: NCC-081
ESTUFA DE LABORATORIO
Año: .
Marca: JP SELECTA



Referencia: NCC-082
ESTUFA DE LABORATORIO
Año: .
Marca: HERAEUS



Referencia: MHV-019
ESTUFA DE LABORATORIO
Año: .
Marca: P SELECTA



Referencia: MRC-004
ESTUFA DE LABORATORIO
Año: .
Marca: RAYPA



Referencia: LFR-071
ESTUFA DE LABORATORIO
Año: .
Marca: P SELECTA



Referencia: DUL-093
ESTUFA DE PRECISION
Año: .
Marca: JP SELECTA



Referencia: NTM-019
EXPOSITOR VERTICAL
REFRIGERADO
Año: .
Marca: INFRICO



Referencia: TIP-190
FOTOMETRO
Año: .
Marca: MERCH



Referencia: NTM-023
HOMOGENEIZADOR DE
LABORATORIOS
Año: .
Marca: ITUL



Referencia: DUL-083
INCUBADORA
MICROBIOLOGICA
Año: .
Marca: VMR



Referencia: DUL-082
INCUBADORA
MICROBIOLOGICA
Año: 2009
Marca: VMR



Referencia: ETL-029
JAULA TRANSPARENTE
CON TAPA R...
Año: .
Marca: .



Referencia: ETL-028
JAULAS DE TRANSPORTE
FABRICADA...
Año: .
Marca: SLACCAS



Referencia: LFR-030
LAVADORA, SECADORA DE
CRISTALERIA
Año: .
Marca: LANCER



Referencia: LFR-091
LAVADORA, SECADORA DE
CRISTALERIA
Año: .
Marca: LANCER



Referencia: ETL-016
LECTOR AUTOMÁTICO DE
MICROPLACAS
Año: .
Marca: BIO-TEK
INSTRUMENTS



Referencia: ETL-017
MÁQUINA DE HACER
CUBITOS DE HIELO
Año: .
Marca: NormN



Referencia: ETL-003
MEDIDOR AMBIENTAL
MULTIPARÁMETRO
Año: .
Marca: PCE



Referencia: DHC-157
MEZCLADOR DE
LABORATORIO
Año: .
Marca: AUTOMATIC
MULLER



Referencia: DHC-155
MEZCLADOR DE
LABORATORIO
Año: .
Marca: DODGE



Referencia: ETL-023
MICROAISLADOR
Año: 2012
Marca: EMBPAPST



Referencia: ETL-021
MICROAISLADOR
Año: 2012
Marca: EMBPAPST



Referencia: ETL-022
MICROAISLADOR
Año: 2012
Marca: EMBPAPST



Referencia: BPS-142
MICROMANOMETRO
Año: .
Marca: AIRFLOW



Referencia: DUL-095
MUEBLE LABORATORIO
Año: .
Marca: ROMERO



Referencia: ETL-006
NEVULIZADOR
Año: .
Marca: OMRON



Referencia: ETL-007
NEVULIZADOR
Año: .
Marca: OMRON



Referencia: ETL-005
NEVULIZADOR
Año: .
Marca: OMRON



Referencia: BPS-135
PFEIFFER VACUUM
Año: .
Marca: PFEIFFER



Referencia: ETL-009
 PICADORA DE HIELO (de laboratorio)
 Año: .
 Marca: EUROWAVE



Referencia: DHC-185
 PLACA CALEFACTORA CIRCULAR DE ...
 Año: .
 Marca: UFESA



Referencia: DHC-175
 PLACA CALEFACTORA DE LABORATORIO
 Año: .
 Marca: P SELECTA



Referencia: DHC-176
 PLACA CALEFACTORA DE LABORATORIO
 Año: .
 Marca: P SELECTA



Referencia: NVT-051
 REFRACTOMETRO PORTATIL
 Año: .
 Marca: ZUZI



Referencia: NVT-052
 REFRACTOMETRO PORTATIL
 Año: .
 Marca: ZUZI



Referencia: NTM-153
 REFRACTOMETRO PORTATIL
 Año: .
 Marca: HANNA INSTRUMENTS



Referencia: LFR-040
 ROTOVAPOR
 Año: .
 Marca: BIBBY STERILIN



Referencia: DHC-188
 TAMICES DE LABORATORIO
 Año: .
 Marca: CISA



Referencia: ETL-018
 TERMOCICLADOR
 Año: .
 Marca: BIO GENER

LASER



Referencia: EFF-001
CORTADORA LASER
Año: 2015
Marca: PRIMA POWER

MATADERO Y DESPIECE AVICOLA



Referencia: FPN-162
BATERIA DE
CDOMPENSACION
AUTOMATICA
Año: .
Marca: CIRCUTOR



Referencia: FPN-091
PUERTA FRIGORIFICA
CORREDERA
Año: .
Marca: INFRACA



Referencia: FPN-090
PUERTA FRIGORIFICA
CORREDERA
Año: .
Marca: .



Referencia: FPN-085
PUERTA FRIGORIFICA
CORREDERA
Año: .
Marca: INFRACA



Referencia: FPN-078
PUERTA FRIGORIFICA
CORREDERA
Año: .
Marca: INFRACA



Referencia: FPN-076
PUERTA FRIGORIFICA
CORREDERA
Año: .
Marca: INFRACA



Referencia: FPN-070
TUNEL DE LAVADO
Año: 2017
Marca: XUCLÀ

MATERIAL ELECTRICO



Referencia: FPN-162
BATERIA DE
CDOMPENSACION
AUTOMATICA
Año: .
Marca: CIRCUTOR



Referencia: TOR-062
CAJA DE LUCES UV
Año: .
Marca: .



Referencia: CAO-028
CUADRO ELÉCTRICO
(DISTRIBUCI?...
Año: .
Marca: .



Referencia: NUT-026
CUADRO NEUMATICO
Año: .
Marca: .



Referencia: STI-017
GENERADOR DE
FUNCIONES
Año: .
Marca: ISO-TECH



Referencia: STI-091
TRANSFORMADOR
Año: .
Marca: .



Referencia: PBE-104
TRANSFORMADOR
ELECTRICO
Año: 2004
Marca: LAYBOX



Referencia: STI-104
VARIADOR DE
FRECUENCIA
Año: .
Marca: SIEMENS



Referencia: STI-103
VARIADOR DE
FRECUENCIA
Año: .
Marca: SIEMENS

METALMECANICA MAQUINAS AUXILIARES



Referencia: EYL-027
AMOLADORA
Año: .
Marca: FORMIS



Referencia: RUD-045
AMOLADORA DE DOS
PIEDRAS
Año: .
Marca: SUPER LEMA



Referencia: STO-008
ATORNILLADOR
ELECTRICO
Año: .
Marca: BOSCH



Referencia: EXP-056
ATORNILLADOR
NEUMATICO
Año: .
Marca: AIXIA



Referencia: EXP-021
ATORNILLADOR
NEUMÁTICO
Año: .
Marca: LARWIND



Referencia: EXP-020
ATORNILLADOR PISTOLA
NEUMÁTICO
Año: .
Marca: .



Referencia: EXP-013
ATORNILLADOR PISTOLA
NEUMÁTICO
Año: .
Marca: BELFLEX



Referencia: CJX-034
BANCO DE TRABAJO
Año: .
Marca: .



Referencia: CJX-040
BANCO DE TRABAJO
Año: .
Marca: .



Referencia: CJX-033
BANCO DE TRABAJO
Año: .
Marca: .



Referencia: EFF-075
BANCO DE TRABAJO
Año: .
Marca: .



Referencia: CJX-035
BANCO DE TRABAJO
Año: .
Marca: .



Referencia: CJX-037
BANCO DE TRABAJO
Año: .
Marca: .



Referencia: CJX-036
BANCO DE TRABAJO
Año: .
Marca: .



Referencia: STI-117
BORDONADORA
Año: .
Marca: CMZ



Referencia: RUD-035
CENTRIFUGADORA PARA
SECADO DE ...
Año: .
Marca: D.APALSA



Referencia: AVQ-052
CEPILLO ELECTRICO
Año: 1999
Marca: PEREL



Referencia: CJX-022
CEPILLO ELECTRICO
Año: .
Marca: ALÓS



Referencia: CCT-003
CHAPADORA DE CANTOS
MONOLATERAL
Año: 1998
Marca: BRANDT



Referencia: EXP-022
CLAVADORA NEUMATICA
Año: .
Marca: SENCO



Referencia: MIC-061A
CORTADOR ROTATORIO
Año: .
Marca: H&H



Referencia: MIC-059A
CORTADOR ROTATORIO
Año: .
Marca: .



Referencia: MIC-060A
CORTADOR ROTATORIO
Año: .
Marca: H&H



Referencia: STI-090
CORTATUBOS
Año: .
Marca: .



Referencia: CSA-046
ESMERILADORA
Año: .
Marca: LEVAG



Referencia: INC-020
ESMERILADORA
Año: .
Marca: AYERBE



Referencia: TPA-047
EXTRACTOR DE
COJINETES
Año: .
Marca: .



Referencia: TPL-018
GRUPO HIDRAULICO
Año: 1970
Marca: ZÖLIC



Referencia: TC-066
GRUPO HIDRAULICO
Año: .
Marca: ASISA



Referencia: TNA-006
HERRAMIENTA DE ALTA
VELOCIDAD
Año: .
Marca: SKILL



Referencia: NEL- 003
IMÁN PARA PLANCHAS Y
PERFILES
Año: .
Marca: TECNOMAGNETE



Referencia: STI-036
LLAVE DINAMOMETRICA
Año: .
Marca: .



Referencia: ELP-027
MAQUINA PARA EL
INFLADO DE BURBUJA
Año: .
Marca: SEALED AIR



Referencia: AMP-008
MAQUINA PARA MEDICION
E INSPECCION
Año: .
Marca: ELBO CONTROLLI



Referencia: ILM-015
MESA CALIBRADORA
Año: .
Marca: .



Referencia: PRM-033
MESA CON ESMERILADOR
Y VARIOS ...
Año: .
Marca: .



Referencia: EYL-019
MESA DE TRABAJO
Año: .
Marca: .



Referencia: EYL-018
MESA DE TRABAJO
Año: .
Marca: .



Referencia: EXP-050
MESA DE TRABAJO
Año: .
Marca: BELT



Referencia: NCC-007
MORDAZA
Año: .
Marca: .



Referencia: EFF-082
MORDAZA HIDRAULICA
Año: .
Marca: ARNOLD



Referencia: TPA-030
MOTOR BRIDA
Año: .
Marca: PUJOL & MUNTALA



Referencia: RUD-034
MULTICUBA DE LIMPIEZA
POR ULTR...
Año: 2006
Marca: ATU



Referencia: AMJ-017
PLASMA DE CORTE
Año: .
Marca: ELETTRO CIF



Referencia: CJX-023
PLASMA DE CORTE
Año: .
Marca: SAF



Referencia: AMJ-016
PLASMA DE CORTE
Año: .
Marca: ESAB



Referencia: GBR-018
PULIDORA
Año: .
Marca: METABO



Referencia: MHV-016
PULIDORA
Año: .
Marca: .



Referencia: MTX-007
PULIDORA DE DOS
PIEDRAS
Año: .
Marca: FEMI



Referencia: TPA-028B
REDUCTOR
Año: .
Marca: PUJOL & MUNTALA



Referencia: STI-009
REMACHADORA
Año: 2007
Marca: YAIM



Referencia: EXP-018
REMACHADORA
NEUMÁTICA
Año: .
Marca: LOBSTER



Referencia: EXP-019
REMACHADORA
NEUMÁTICA
Año: .
Marca: LOBSTER



Referencia: EXP-016
REMACHADORA
NEUMÁTICA
Año: .
Marca: LOBSTER



Referencia: EXP-012
REMACHADORA
NEUMÁTICA
Año: .
Marca: FAR



Referencia: EFF-025
ROBOT ARTICULADO DE 6
EJES
Año: 2002
Marca: KUKA



Referencia: EYL-034
ROSCADORA
Año: 1998
Marca: AKAIRTU



Referencia: STI-086
ROSCADORA MANUAL
Año: .
Marca: SUPER EGO



Referencia: STI-083
ROSCADORA MANUAL
Año: .
Marca: SUPER EGO



Referencia: STI-085
ROSCADORA MANUAL
Año: .
Marca: SUPER EGO



Referencia: STI-084
ROSCADORA MANUAL
Año: .
Marca: SUPER EGO



Referencia: WIN-005
SIERRA / CEPILLO
Año: .
Marca: J.M.LLURÓ



Referencia: MIC-060D
TAMIZ
Año: 2005
Marca: FUCHS



Referencia: MIC-059C
TAMIZ
Año: 2005
Marca: FUCHS



Referencia: MIC-060C
TAMIZ
Año: 2005
Marca: FUCHS



Referencia: MIC-060B
TAMIZ
Año: 2005
Marca: FUCHS



Referencia: MIC-059B
TAMIZ
Año: 2005
Marca: FUCHS



Referencia: MIC-061B
TAMIZADOR
Año: .
Marca: .



Referencia: MIC-002B
TAMIZADOR
Año: 1986
Marca: .

MOBILIARIO



Referencia: LFR-084
BANCO DE VESTUARIO
Año: .
Marca: .



Referencia: AVI-015
LAVAMANOS
Año: .
Marca: .



Referencia: EFF-080
MESA METALICA
Año: .
Marca: .

MOLDURERA



Referencia: CCT-005

MÁQUINA DE
POSTFORMADO
AUTOMÁTICA

Año: 2002

Marca: HOMAG

MOLINO TRITURADOR PLASTICO



Referencia: DHC-152
LINEA DE MOLINETA
Año: 1990
Marca: MICRON PROCESS



Referencia: PBE-046
MOLINO TRITURADOR
Año: .
Marca: MATEU y SOLÉ S.A

MUELLE FUNDA



Referencia: JHA-042
MAQUINA CONFECCIONAR
MUELLE FUNDA
Año: .
Marca: .

OSMOSIS INVERSA



Referencia: AVI-004

OSMOSIS

Año: .

Marca: .

PASTEURIZADOR / INTERCAMBIADOR DE PLACAS



Referencia: LUI-024
INTERCAMBIADOR DE
CALOR
Año: 1981
Marca: ALFA-LAVAL

PINTURA Y PROYECTADOS



Referencia: 3PM-050

AIRLESS

Año: .

Marca: .



Referencia: 3PM-052

BOMBA

Año: .

Marca: .

PRENSAS DE VULCANIZADO



Referencia: DHC-158

PRENSA MANUAL

Año: .

Marca: SHINTO

PRENSAS HIDRAULICAS



Referencia: INC-015
PRENSA
Año: 2003
Marca: CDR



Referencia: WUP-25
PRENSA HIDRAULICA
Año: .
Marca: WALTER PRESSEN



Referencia: EMT-005
PRENSA HIDRÁULICA
Año: .
Marca: CORNADÓ



Referencia: ASA-002
PRENSA NEUMATICA
Año: 2012
Marca: MG



Referencia: ELP-025
PRENSA PULMON
ELECTRICA
Año: 1996
Marca: COMTEC

PRODUCCION DE PLACAS SOLARES



Referencia: BPS-038
CONTROL DE HUMOS
Año: .
Marca: UHP-ATC



Referencia: BPS-101
EMITTER DIFFUSION
Año: .
Marca: BTU / KOKUSAI



Referencia: BPS-100
EMITTER DIFFUSION
Año: .
Marca: BTU / KOKUSAI



Referencia: BPS-099
EMITTER DIFFUSION
Año: .
Marca: BTU / KOKUSAI



Referencia: BPS-142
MICROMANOMETRO
Año: .
Marca: AIRFLOW



Referencia: BPS-135
PFEIFFER VACUUM
Año: .
Marca: PFEIFFER

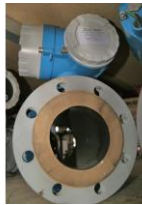
QUIMICA



Referencia: DLX-185
CAUDALIMETRO
Año: .
Marca: ENDRESS +
HAUSER



Referencia: DLX-188
CAUDALIMETRO
Año: .
Marca: ENDRESS +
HAUSER



Referencia: DLX-189
CAUDALIMETRO
Año: .
Marca: ENDRESS +
HAUSER



Referencia: BIO-222
CAUDALÍMETRO MÁSSICO
Año: .
Marca: ENDRESS HAUSER



Referencia: MUS-001
PREPARADOR DE
ESPESANTES Y EMU...
Año: 2005
Marca: FIMAT

REACTORES



Referencia: CYP-041

DEPOSITO

Año: .

Marca: .



Referencia: CCM-018

MEZCLADOR CON

DEPÓSITO DE Ø ...

Año: .

Marca: .



Referencia: CCM-017

MEZCLADOR CON

DEPÓSITO DE Ø ...

Año: .

Marca: .



Referencia: NVS-008

REACTOR FABRICADO EN

ACERO INO...

Año: .

Marca: .

RECICLAJE



Referencia: SDC-009
MAQUINA
ELECTRONEUMATICA DE
CO...
Año: .
Marca: TEKUWA



Referencia: ALS-004
MOLINO DESGARRADOR
PARA PLÁST...
Año: .
Marca: .



Referencia: PRN-001
PRENSA HORIZONTAL
CONTINUA
Año: .
Marca: IMABE IBERICA



Referencia: GRB-011
SECADOR DE GRANZA
Año: .
Marca: .



Referencia: CAO-039
VIBROTAMIZ
Año: .
Marca: TEZASA

RECTIFICADORAS



Referencia: MAT-003
RECTIFICADORA
Año: .
Marca: DANOBAT



Referencia: MAT-002
RECTIFICADORA
CILINDRICA DE EX...
Año: .
Marca: DANOBAT



Referencia: MHV-015
RECTIFICADORA DE EJES
Año: .
Marca: DANOBAT



Referencia: EFF-013
RECTIFICADORA PLANA
Año: .
Marca: GER



Referencia: EFF-012
RECTIFICADORA PLANA
Año: .
Marca: INSUNA

REFRIGERACION / CALEFACCION AGUA



Referencia: LFR-093
ACUMULADOR
VITRIFICADO
Año: .
Marca: HEATSUN NIBE



Referencia: LFR-113
CALDERA DE AGUA
CALIENTE
Año: .
Marca: ROCA



Referencia: AGC-011
CALDERA/ACUMULADOR
DE AGUA CLIENTE
Año: 2018
Marca: SAUNIER DUVAL



Referencia: SUN-030
CALENTADOR DE AGUA
Año: 2001
Marca: CALDERERIA
EGARENSE



Referencia: SLL-010
ENFRIADOR DE AGUA
Año: 2001
Marca: HITSA



Referencia: MIC-070B
GENERADOR AGUA
CALIENTE
Año: 2006
Marca: FRICONTROL



Referencia: CCM-019
GRUPO DE CALENTAR
AGUA
Año: 2006
Marca: FRIGOTROL



Referencia: SUN-054
INTERCAMBIADOR DE
CALOR
Año: 1999
Marca: APV



Referencia: SUN-052
INTERCAMBIADOR DE
CALOR
Año: 2005
Marca: APV



Referencia: BUS-006
REFRIGERADOR
AIRE-AGUA
Año: .
Marca: AIRSEC

REFRIGERACION / CALEFACCION AIRE



Referencia: STI-038
BOMBA DE CALOR
Año: .
Marca: GENERAL



Referencia: SER-067
CALDERIN
Año: 1995
Marca: JOSVAL



Referencia: EMO-004
CALDERIN DE
ACUMULACION
Año: 2000
Marca: IRUSA



Referencia: RUD-047
CALDERIN DE AIRE
COMPRIMIDO
Año: 1999
Marca: METALURGICA
HERGAR



Referencia: PBE-043
CALDERIN PARA AIRE
COMPRIMIDO
Año: 1993
Marca: .



Referencia: ZIP-021
CALEFACTOR
Año: .
Marca: CEDER & BOHN



Referencia: LFR-100
CALEFACTOR ELECTRICO
Año: .
Marca: YES



Referencia: EPM-002
ENFRIADOR
Año: .
Marca: .



Referencia: MOR-241
EQUIPO DE FRIO
Año: 2001
Marca: .



Referencia: MOR-244
EQUIPO DE FRIO
Año: 2001
Marca: C+F



Referencia: MOR-253
EQUIPO DE FRIO
Año: 2004
Marca: DWM COPELAND



Referencia: MOR-197
EQUIPO DE FRIO
Año: 2009
Marca: TORRECILLA
COMP.FRIGORIFICOS



Referencia: HITEC-001
REFRIGERADOR //
CALENTADOR AIRE
Año: .
Marca: HITECSA



Referencia: AGC-009
UNIDAD DE ENFRIAMIENTO
Año: 2006
Marca: CLIMAVENETTA



Referencia: STI-088
UNIDAD DE TRATAMIENTO
DE AIRE
Año: .
Marca: ROSENBERG



Referencia: BPS-153
VENTILADOR
Año: .
Marca: ZIEHL-ABEGG

SIERRAS



Referencia: RUD-033
CORTADORA AUTOMATICA
Año: .
Marca: HIJO DE J.PALAU RIVES



Referencia: CJX-025
CORTADORA AUTOMATICA
Año: .
Marca: .



Referencia: NRM-008
CORTADORA DE DISCO
Año: .
Marca: .



Referencia: CJX-001
ESCUADRADORA O SIERRA CIRCULAR
Año: 1998
Marca: SICAR



Referencia: REN-036
SIERRA
Año: 2005
Marca: .



Referencia: S17-006
SIERRA CINTA
Año: .
Marca: .



Referencia: S17-009
SIERRA CINTA
Año: .
Marca: FAT



Referencia: AMP-004
SIERRA CINTA TRONZADORA VERTICAL
Año: .
Marca: AMADA



Referencia: ELP-018
SIERRA CINTA VERTICAL
Año: 1997
Marca: AGAZZANI



Referencia: ELP-010
SIERRA CINTA VERTICAL
Año: 1998
Marca: ACM



Referencia: ELP-009
SIERRA CINTA VERTICAL
Año: 2010
Marca: WOODMAN



Referencia: INF-013
SIERRA CIRCULAR
Año: 1989
Marca: ORTEGUIL



Referencia: EXP-003
SIERRA DE CALAR
Año: .
Marca: METABO



Referencia: EFF-023
SIERRA DE CINTA
VERTICAL
Año: 2000
Marca: COSMA



Referencia: CJX-028
SIERRA ELECTRICA
Año: .
Marca: PRISTE



Referencia: ING-016
SIERRA TRONZADORA DE
CINTA
Año: .
Marca: PILOUS



Referencia: BCU-011
SIERRA
TRONZADORA/INGLETADO
RA
Año: .
Marca: TRONZADORAS MG



Referencia: INC-006
TRONZADORA
Año: .
Marca: ELUMATEC



Referencia: JHA-021
TRONZADORA DE DISCO
Año: .
Marca: COMPA



Referencia: ELP-037
TRONZADORA DE DISCO
Año: .
Marca: OMS



Referencia: ELP-034
TRONZADORA DE DISCO
Año: 1999
Marca: TRONZADORAS MG



Referencia: CJX-006
TRONZADORA DE DISCO
MANUAL
Año: .
Marca: MG



Referencia: HER-001
TRONZADORA DE DOBLE
CABEZAL MANUAL
Año: 1995
Marca: TRIPRECISÃO



Referencia: ELP-021
TRONZADORA
SEMIAUTOMATICA
Año: 2006
Marca: CDR

SOLDADURA



Referencia: EFF-037
 CELDA DE SOLDADURA
 Año: 2000
 Marca: SERRA PW



Referencia: EFF-035
 EQUIPO DE SOLDADURA
 Año: .
 Marca: .



Referencia: CJX-014
 EQUIPO DE SOLDADURA
 Año: .
 Marca: PRAXAIR



Referencia: CJX-013
 EQUIPO DE SOLDADURA
 Año: .
 Marca: ESPASOLSA



Referencia: EFF-015
 EQUIPO DE SOLDADURA
 Año: 1989
 Marca: SUNARC



Referencia: CJX-012
 EQUIPO DE SOLDADURA
 Año: .
 Marca: COMMERCY
 SOUDURE



Referencia: EFF-034
 EQUIPO DE SOLDADURA
 Año: 2012
 Marca: TECNA



Referencia: EFF-017
 EQUIPO DE SOLDADURA
 Año: 2014
 Marca: TECNA



Referencia: EFF-014
 EQUIPO DE SOLDADURA
 MIG MAG
 Año: .
 Marca: CEBORA



Referencia: EXP-044
 MAQUINA DE SOLDADURA
 POR HILO ...
 Año: 1997
 Marca: SUNARC



Referencia: EXP-035
 MAQUINA DE SOLDADURA
 POR PUNTOS
 Año: .
 Marca: PRAXAIR



Referencia: EXP-033
 MAQUINA SE SOLDADURA
 POR HILO ...
 Año: .
 Marca: ARGON S.A



Referencia: ALF-010
SOLDADOR
Año: .
Marca: ELECTREX



Referencia: CHS-031
SOLDADOR
Año: .
Marca: SOL GAR



Referencia: AMJ-009
SOLDADOR DE HILO CONTINUO
Año: .
Marca: .



Referencia: CJX-021
SOLDADOR DE HILO CONTINUO
Año: 1978
Marca: FAMASA



Referencia: SSC-005
SOLDADOR TIG
Año: .
Marca: SERRA



Referencia: MFM-001
SOLDADOR TIG
Año: .
Marca: SERRA



Referencia: SSC-004
SOLDADOR TIG
Año: .
Marca: SERRA SUNARC



Referencia: MFM-002
SOLDADOR TIG
Año: .
Marca: SERRA



Referencia: PRM-004
SOLDADOR TIG Y VARILLA
Año: .
Marca: TIG L-TEC



Referencia: EFF-016
SOLDADORA CEA
Año: .
Marca: CEA



Referencia: AMJ-004
SOLDADURA TIG
Año: .
Marca: SUNARC



Referencia: STI-220
SOPLETE
Año: .
Marca: LE RORRAYNE



Referencia: STI-219

SOPLETE

Año: .

Marca: LE RORRAYNE

TALADROS Y PERFORACION



Referencia: FGC-006
MULTITALADRO CON DOS
CABEZALES
Año: .
Marca: BUSELLATO



Referencia: INC-053
TALADRO
Año: .
Marca: .



Referencia: INC-050
TALADRO
Año: .
Marca: MAKITA



Referencia: INC-044
TALADRO
Año: .
Marca: DEWALT



Referencia: INC-052
TALADRO
Año: .
Marca: DEWALT



Referencia: INC-049
TALADRO
Año: .
Marca: MAKITA



Referencia: INC-051
TALADRO
Año: .
Marca: DEWALT



Referencia: INC-038
TALADRO
Año: .
Marca: DEWALT



Referencia: TPA-010
TALADRO
Año: .
Marca: BAUTAR



Referencia: CCM-001
TALADRO DE COLUMNA
Año: .
Marca: ULLNER JUNIOR



Referencia: EYL-023
TALADRO DE SOBREMESA
Año: .
Marca: ONA SYDÉRIC



Referencia: JSO-023
TALADRO DE SOBREMESA
Año: .
Marca: DELTA



Referencia: EXP-004
TALADRO ELECTRICO
Año: .
Marca: METABO



Referencia: EXP-006
TALADRO ELÉCTRICO
Año: .
Marca: METABO



Referencia: FGC-005
TALADRO
VERTICAL/HORIZONTAL
DE...
Año: .
Marca: .

TORNOS



Referencia: QSG-001
TORNO CNC CON
CONTROL FAGIR 800T
Año: 1996
Marca: PINACHO

TRANSPALETA MANUAL



Referencia: MOR-280
TRANSPALETA DE TIJERA
MANUAL
Año: 2016
Marca: NOVODINÁMICA



Referencia: TIP-159I
TRANSPALETA MANUAL
Año: .
Marca: .



Referencia: TIP-159E
TRANSPALETA MANUAL
Año: .
Marca: .



Referencia: MOR-278
TRANSPALETA MANUAL
Año: .
Marca: STILL



Referencia: MOR-276
TRANSPALETA MANUAL
Año: .
Marca: .



Referencia: DMQ-005
TRANSPALETA MANUAL
Año: .
Marca: .



Referencia: NTM-097
TRANSPALETA MANUAL
Año: .
Marca: .

TRANSPORTADOR HELICOIDAL



Referencia: SER-086

HUSILLO

Año: 2010

Marca: SEGALES

VARIOS



Referencia: 3PM-049
ASPIRACION POLVO /
VIRUTA
Año: .
Marca: .



Referencia: BPS-058
ASPIRADOR
Año: .
Marca: KRÜGER



Referencia: STI-174
ASPIRADOR
Año: .
Marca: NILFISK



Referencia: LFR-099
ASPIRADOR INDUSTRIAL
Año: .
Marca: CFM



Referencia: STO-008
ATORNILLADOR
ELECTRICO
Año: .
Marca: BOSCH



Referencia: EXP-056
ATORNILLADOR
NEUMATICO
Año: .
Marca: AIXIA



Referencia: NTM-142
BALANZA COMPACTA
Año: .
Marca: GRAM



Referencia: CYP-018
BASCULA
Año: .
Marca: GYROPE



Referencia: AZC-035
BÁSCULA
Año: .
Marca: SARTORIUS



Referencia: CHS-002
BASCULA
Año: .
Marca: MAGRIÑA



Referencia: SER-102
BASCULA
Año: .
Marca: DINA



Referencia: TOR-055
BASCULA
Año: .
Marca: ARISO



Referencia: CHS-012
CAJON TURBINA
Año: .
Marca: .



Referencia: LFR-100
CALEFACTOR ELECTRICO
Año: .
Marca: YES



Referencia: EXP-057
CALENTADOR DE TUBOS/
DECAPADOR
Año: .
Marca: STEINEL



Referencia: COT-001
CAMPANA EXTRACTORA
DE HUMOS
Año: .
Marca: .



Referencia: DLX-244
CENTRALITA HIDRÁULICA
Año: 2004
Marca: RAMPOWER



Referencia: GBR-025
CENTRALITA HIDRAULICA
Año: .
Marca: .



Referencia: PRV-050
CENTRALITA HIDRAULICA
Año: 1993
Marca: REXROTH



Referencia: CHS-029
CENTRALITA HIDRAULICA
Año: .
Marca: .



Referencia: PRV-048
CENTRALITA HIDRAULICA
Año: 1993
Marca: REXROTH



Referencia: DLX-243
CENTRALITA HIDRÁULICA
Año: 2004
Marca: RAMPOWER



Referencia: DLX-242
CENTRALITA HIDRÁULICA
Año: 2004
Marca: RAMPOWER



Referencia: ALS-008
CENTRALITA HIDRÁULICA
Año: .
Marca: .



Referencia: PRV-049
CENTRALITA HIDRAULICA
Año: 1993
Marca: REXROTH



Referencia: TOR-065
CENTRALITA HIDRAULICA
Año: .
Marca: .



Referencia: INC-048
COMPRESOR PORTÁTIL
Año: .
Marca: .



Referencia: BPS-184
CONTADOR DE AGUA
Año: .
Marca: ELSTER



Referencia: STI-032
CONTADORES
Año: .
Marca: ROTA MASS



Referencia: BPS-038
CONTROL DE HUMOS
Año: .
Marca: UHP-ATC



Referencia: BRS-156F
DEPOSITO ACUMULADOR
DE AIRE
Año: 1999
Marca: IBAIONDO



Referencia: STI-012
DETECTOR DE FUGAS DE
AIRE POR ...
Año: .
Marca: SDT



Referencia: ZIP-025
DEVANADOR MANUAL
Año: .
Marca: .



Referencia: ZIP-024
DEVANADOR MOTORIZADO
Año: .
Marca: .



Referencia: STI-185
ELECTROVALVULA
Año: .
Marca: KIEBACK PETER



Referencia: REN-035
EQUILIBRADORES DE
CARGA
Año: .
Marca: AEROMOTIVE



Referencia: STI-022
ESTROBOSCOPIO
Año: .
Marca: SAUTER



Referencia: AVI-046
EXTERMINADOR DE
INSECTOS
Año: .
Marca: GUMA



Referencia: TIP-355
FUENTE
Año: .
Marca: .



Referencia: TOR-054
FUENTE
Año: .
Marca: FRIGERIA



Referencia: TOR-052
FUENTE
Año: .
Marca: FRIGERIA



Referencia: STI-223
FUENTE
Año: .
Marca: CANALETAS



Referencia: TOR-053
FUENTE
Año: .
Marca: FRIGERIA



Referencia: NEL -004
GANCHO PESADOR
Año: .
Marca: GENERAL DE
PESAJE



Referencia: EXP-014
GRAPADORA NEUMATICA
Año: .
Marca: SUMAKE



Referencia: TPL-018
GRUPO HIDRAULICO
Año: 1970
Marca: ZÖLIC



Referencia: TC-066
GRUPO HIDRAULICO
Año: .
Marca: ASISA



Referencia: BPS-131
INTERRUPTOR
Año: .
Marca: ABB



Referencia: BPS-078
INTERRUPTOR
Año: .
Marca: ABB



Referencia: BPS-134A
INTERRUPTOR
Año: .
Marca: ABB



Referencia: BPS-121
INTERRUPTOR
Año: .
Marca: ABB



Referencia: BPS-134B
INTERRUPTOR
Año: .
Marca: ABB



Referencia: BCU-005
MORDAZA NEUMATICA
Año: .
Marca: ATTEXOR



Referencia: CHS-028
MOTOR
Año: 2012
Marca: FUKUTA



Referencia: CHS-009
MOTOR ELECTRICO
Año: 2006
Marca: FUKUTA



Referencia: CHS-019
MOTOR ELECTRICO
Año: .
Marca: .



Referencia: BCU-013
MOZA CON RODILLO
Año: .
Marca: .



Referencia: BCU-012
MOZA CON RODILLOS
Año: .
Marca: .



Referencia: TPA-080
PALMER
Año: .
Marca: .



Referencia: TPA-078
PALMER
Año: .
Marca: .



Referencia: TPA-082
 PIE DE REY
 Año: .
 Marca: .



Referencia: INC-054
 PISTOLA DE AIRE
 Año: .
 Marca: .



Referencia: INC-055
 PISTOLA DE AIRE
 Año: .
 Marca: .



Referencia: STI-035
 PISTON
 Año: .
 Marca: .



Referencia: INC-057
 REMACHADORA
 Año: .
 Marca: .



Referencia: INC-042
 REMACHADORA
 Año: .
 Marca: .



Referencia: BPS-147
 SECCIONADOR O
 INTERRUPTOR GENERAL
 Año: .
 Marca: PPEF



Referencia: BPS-148
 SECCIONADOR O
 INTERRUPTOR GENERAL
 Año: .
 Marca: PPEF



Referencia: BPS-146
 SECCIONADOR O
 INTERRUPTOR GENERAL
 Año: .
 Marca: PPEF



Referencia: BPS-145
 SECCIONADOR O
 INTERRUPTOR GENERAL
 Año: .
 Marca: PPEF



Referencia: CAO-034
 TOLVA DE ALIMENTACION
 Año: .
 Marca: TEZASA



Referencia: BPS-076
 TRANSFORMADOR
 Año: .
 Marca: SBA-TRAFOTECH



Referencia: BPS-075
TRANSFORMADOR
Año: .
Marca: SBA-TRAFOTECH



Referencia: BPS-182
VALVULA
Año: .
Marca: WILDEN



Referencia: SUN-046
VALVULA DE
ACCIONAMIENTO
NEUMATICO
Año: .
Marca: APV



Referencia: SUN-045
VALVULA DE
ACCIONAMIENTO
NEUMATICO
Año: .
Marca: APV



Referencia: SUN-044
VALVULA DE
ACCIONAMIENTO
NEUMATICO
Año: .
Marca: APV



Referencia: SUN-043
VALVULA DE
ACCIONAMIENTO
NEUMATICO
Año: .
Marca: APV



Referencia: NCC-029
VALVULA DE DERIVACION
Año: .
Marca: PRISMA



Referencia: BPS-152
VENTILADOR
Año: .
Marca: ZIEHL-ABEGG



Referencia: CYP-024
VIBRADOR
Año: .
Marca: .



Referencia: CAO-039
VIBROTAMIZ
Año: .
Marca: TEZASA

Para más información sobre nuestros productos visite
www.globalindustrialmachinery.com