

**ADY- MAQUINARIA PARA INDUSTRIA METALMECANICA (En venta)**  
**02/05/2026**

**ÍNDICE**

1 - NOVEDADES .....	03
2 - AIRE COMPRIMIDO .....	62
3 - ALMACENAJE Y ESTANTERIAS .....	66
4 - ANTI-INCENDIOS .....	68
5 - ARTES GRAFICAS .....	69
6 - BOMBAS .....	72
7 - BOMBAS DE VACIO .....	76
8 - CAJA ESTANCA .....	77
9 - CANTEADORA .....	78
10 - CARPINTERIA DE ALUMINIO .....	79
11 - CARPINTERIA DE MADERA: MAQUINARIA AUXILIAR .....	80
12 - CARRETILLAS ELEVADORAS ELÉCTRICAS .....	81
13 - CENTROS DE MECANIZADO .....	82
14 - CINTAS TRANSPORTADORAS .....	83
15 - CIZALLAS .....	90
16 - CLIMATIZACION PRODUCTOS .....	91
17 - COSMETICA /FARMACEUTICA ENVASADO .....	92
18 - COSMETICA /FARMACEUTICA PRODUCCION .....	93
19 - COSMETICA /FARMACEUTICA VARIOS .....	94
20 - DEPOSITOS DE ACERO INOXIDABLE / HIERRO .....	95
21 - DEPOSITOS DE POLIESTER / FIBRA .....	99
22 - DESCALCIFICADORES, FILTROS Y VARIOS .....	100
23 - DOBLADORAS .....	101
24 - ELEVACION .....	102
25 - EMBALAJE Y RETRACTILADO .....	104
26 - ENVASADO Y MEZCLADO .....	108
27 - ESTIRADO - SOPLADO PLASTICO .....	111
28 - EXTRACTOR CENTRIFUGO .....	112
29 - EXTRUSION DE PLASTICO .....	113
30 - FRESADORAS Y MANDRINADORAS .....	114
31 - FUNDIDOR A GRANEL .....	115
32 - GENERACION DE CORRIENTE DIESEL .....	116
33 - GENERADOR AIRE CALIENTE .....	117
34 - GENERADOR DE ACEITE TERMICO .....	118
35 - GENERADOR DE VAPOR .....	119
36 - INDUSTRIA ALIMENTARIA .....	120
37 - INDUSTRIA ALIMENTARIA COCINADO .....	138
38 - INDUSTRIA TEXTIL Y CURTIDOS .....	140
39 - INYECCION DE PLASTICO .....	147
40 - LABORATORIO .....	149
41 - LASER .....	156
42 - MATADERO Y DESPIECE AVICOLA .....	157
43 - MATERIAL ELECTRICO .....	158
44 - METALMECANICA MAQUINAS AUXILIARES .....	159
45 - MOBILIARIO .....	165
46 - MOLDURERA .....	166

**ADY- MAQUINARIA PARA INDUSTRIA METALMECANICA (En venta)**  
**02/05/2026**

**ÍNDICE**

47 - MOLINO TRITURADOR PLASTICO .....	167
48 - MUELLE FUNDA .....	168
49 - OSMOSIS INVERSA .....	169
50 - PASTEURIZADOR / INTERCAMBIADOR DE PLACAS .....	170
51 - PINTURA Y PROYECTADOS .....	171
52 - PRENSAS DE VULCANIZADO .....	172
53 - PRENSAS HIDRAULICAS .....	173
54 - PRODUCCION DE PLACAS SOLARES .....	174
55 - QUIMICA .....	175
56 - REACTORES .....	176
57 - RECICLAJE .....	177
58 - RECTIFICADORAS .....	178
59 - REFRIGERACION / CALEFACCION AGUA .....	179
60 - REFRIGERACION / CALEFACCION AIRE .....	180
61 - SIERRAS .....	182
62 - SOLDADURA .....	184
63 - TALADROS Y PERFORACION .....	187
64 - TORNOS .....	189
65 - TRANSPALETA MANUAL .....	190
66 - TRANSPORTADOR HELICOIDAL .....	191
67 - VARIOS .....	192

## NOVEDADES



Referencia: MOR-023  
 ABRIDORA DE MALLA  
 NEUMATICA  
 Año: .  
 Marca: STÉ FERRANDO



Referencia: AGL-003  
 ACUMULADOR AGUA  
 CALIENTE  
 Año: 2002  
 Marca: .



Referencia: AGL-004  
 ACUMULADOR AGUA  
 CALIENTE  
 Año: .  
 Marca: .



Referencia: LFR-093  
 ACUMULADOR  
 VITRIFICADO  
 Año: .  
 Marca: HEATSUN NIBE



Referencia: CGR-023  
 AGITADOR COWLESS  
 TELESCOPICO  
 Año: .  
 Marca: .



Referencia: NTM-152  
 AGITADOR DE TUBOS DE  
 ENSAYO  
 Año: .  
 Marca: HEIDOLPH



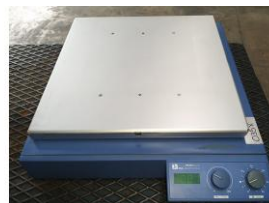
Referencia: DHC-189  
 AGITADOR MAGNETICO  
 Año: .  
 Marca: JP SELECTA



Referencia: NVT-047  
 AGITADOR MAGNETICO  
 Año: .  
 Marca: HANNA  
 INSTRUMENTS



Referencia: NVT-050  
 AGITADOR MAGNETICO  
 Año: .  
 Marca: VELP SCIENTIFICA



Referencia: LFR-035  
 AGITADOR ORBITAL PLANO  
 Año: .  
 Marca: IKA



Referencia: DUL-085  
 AGITADOR PARA TUBOS  
 DE MUESTRA  
 Año: .  
 Marca: VWR



Referencia: CCMA-005  
 AIREADORA  
 Año: 1996  
 Marca: MONDOMIX



Referencia: CCMA-006  
AIREADORA  
Año: .  
Marca: HANSAWERKE



Referencia: CCMA-007  
AIREADORA  
Año: 2007  
Marca: AUSTRO MAQUINAS



Referencia: ZIP-022  
ALIMENTADOR DINAMICO  
Año: .  
Marca: TAD



Referencia: PFP-011  
ALIMENTADOR POR VACIO  
CON TOLVA  
Año: 2011  
Marca: SHINI



Referencia: SSM-032  
ALINEADOR DE BANDEJAS  
Año: 2017  
Marca: VAHC



Referencia: PCB-017  
AMASADORA  
MEZCLADORA  
Año: .  
Marca: TAM S.A



Referencia: EYL-027  
AMOLADORA  
Año: .  
Marca: FORMIS



Referencia: RUD-045  
AMOLADORA DE DOS  
PIEDRAS  
Año: .  
Marca: SUPER LEMA



Referencia: LFR-039  
ANALIZADOR NIRS  
Año: .  
Marca: NIRS



Referencia: TES-001  
ANTI INCEDIOS  
Año: 2006  
Marca: MWM Motores Diesel  
LTDA



Referencia: CGR-063  
APILADOR ELECTRICO  
Año: .  
Marca: BOSS



Referencia: TVE-012  
APLIQUE ESCRITORIO  
Año: .  
Marca: .



Referencia: FJD-011  
ARCON CONGELADOR  
Año: .  
Marca: EUROFRED



Referencia: CPM-027  
ARMARIO CALIENTE  
Año: 2018  
Marca: DISTFORM



Referencia: NTM-146  
ARMARIO FABRICADO EN  
ACERO INOX  
Año: .  
Marca: .



Referencia: JSO-018  
ASPIRADOR CON DOS  
CABEZALES DE...  
Año: .  
Marca: .



Referencia: LFR-099  
ASPIRADOR INDUSTRIAL  
Año: .  
Marca: CFM



Referencia: TVE-085  
ASPIRADOR PARA POLVO  
Año: .  
Marca: NILFISK



Referencia: EXP-021  
ATORNILLADOR  
NEUMÁTICO  
Año: .  
Marca: LARWIND



Referencia: EXP-056  
ATORNILLADOR  
NEUMÁTICO  
Año: .  
Marca: AIXIA



Referencia: EXP-013  
ATORNILLADOR PISTOLA  
NEUMÁTICO  
Año: .  
Marca: BELFLEX



Referencia: EXP-020  
ATORNILLADOR PISTOLA  
NEUMÁTICO  
Año: .  
Marca: .



Referencia: BRS-108  
AUTOCLAVE  
Año: 1993  
Marca: UGOLINI



Referencia: NTM-142  
BALANZA COMPACTA  
Año: .  
Marca: GRAM



Referencia: CJK-033  
BANCO DE TRABAJO  
Año: .  
Marca: .



Referencia: CJK-034  
BANCO DE TRABAJO  
Año: .  
Marca: .



Referencia: CJK-035  
BANCO DE TRABAJO  
Año: .  
Marca: .



Referencia: CJK-036  
BANCO DE TRABAJO  
Año: .  
Marca: .



Referencia: CJK-037  
BANCO DE TRABAJO  
Año: .  
Marca: .



Referencia: CJK-040  
BANCO DE TRABAJO  
Año: .  
Marca: .



Referencia: EFF-075  
BANCO DE TRABAJO  
Año: .  
Marca: .



Referencia: CJK-030  
BANCO DE TRABAJO CON  
CIZALLA Y...  
Año: .  
Marca: .



Referencia: LFR-084  
BANCO DE VESTUARIO  
Año: .  
Marca: .



Referencia: NVT-038  
BAÑERA DE LIMPIEZA POR  
ULTRAS...  
Año: .  
Marca: ARGO LAB



Referencia: NVT-039  
BAÑERA DE LIMPIEZA POR  
ULTRAS...  
Año: .  
Marca: RAYPA



Referencia: DHC-177  
BAÑO MARIA DE 6  
CUBETAS  
Año: .  
Marca: P SELECTA



Referencia: NCC-154  
BAÑO MARIA DE  
LABORATORIO  
Año: .  
Marca: HAAKE



Referencia: DUL-084  
BAÑO TERMOSTATICO  
Año: 2009  
Marca: INDELAB



Referencia: CGR-062  
BASCULA ANALÓGICA  
Año: .  
Marca: BARCELO



Referencia: DHC-186  
BASCULA DE  
LABORATORIO  
Año: .  
Marca: COBOS



Referencia: PBE-100  
BASCULA DE  
LABORATORIO  
Año: .  
Marca: COBOS



Referencia: MOR-097  
BASCULA DE  
LABORATORIO  
Año: .  
Marca: METTLER TOLEDO



Referencia: NVT-043  
BASCULA DE  
LABORATORIO  
Año: .  
Marca: KERN



Referencia: NVT-044  
BASCULA DE  
LABORATORIO  
Año: .  
Marca: KERN



Referencia: FJD-015  
BASCULA DIGITAL  
Año: 2012  
Marca: PESATRONIC



Referencia: FJD-016  
BASCULA DIGITAL  
Año: 2007  
Marca: EPELSA



Referencia: FJD-017  
BASCULA DIGITAL DE  
PLATAFORMA  
Año: .  
Marca: CEIN



Referencia: FJD-018  
BASCULA DIGITAL DE  
PLATAFORMA  
Año: .  
Marca: CELY



Referencia: EST-015  
 BASTIDORE ESTANTERIAS  
 Y LARGUEROS  
 Año: .  
 Marca: .



Referencia: EST-008  
 BASTIDORES  
 ESTANTERIAS  
 Año: .  
 Marca: .



Referencia: EST-009  
 BASTIDORES  
 ESTANTERIAS  
 Año: .  
 Marca: .



Referencia: EST-011  
 BASTIDORES  
 ESTANTERIAS  
 Año: .  
 Marca: .



Referencia: EST-012  
 BASTIDORES  
 ESTANTERIAS  
 Año: .  
 Marca: .



Referencia: EST-013  
 BASTIDORES  
 ESTANTERIAS  
 Año: .  
 Marca: .



Referencia: FPN-162  
 BATERIA DE  
 CCOMPENSACION  
 AUTOMATICA  
 Año: .  
 Marca: CIRCUTOR



Referencia: NTM-022  
 BOBINADOR DE ROLLOS  
 DE ETIQUETAS  
 Año: .  
 Marca: CODEX



Referencia: ZIP-028  
 BOBINADORA  
 Año: .  
 Marca: MOTOCONO



Referencia: FTR-011  
 BOMBA CENTRIFUGA  
 Año: .  
 Marca: FELEZ



Referencia: FTR-012  
 BOMBA CENTRIFUGA  
 Año: .  
 Marca: CSF



Referencia: FTR-014  
 BOMBA CENTRIFUGA  
 Año: .  
 Marca: FELEZ



Referencia: GBR-007  
BOMBA CENTRIFUGA  
MULTICELULAR  
Año: .  
Marca: GRUNDFOS



Referencia: LFR-098  
BOMBA IMPULSORA  
Año: .  
Marca: GRUNDFOS



Referencia: NVT-070  
BOMBA NEUMATICA  
Año: .  
Marca: .



Referencia: CCM-035  
BOMBA NEUMATICA DE  
DOBLE MENBR...  
Año: .  
Marca: ARO  
INGERSOLL-RAND



Referencia: CCT-036  
BOMBA NEUMATICA DE  
DOBLE MENBR...  
Año: .  
Marca: DEPA



Referencia: GBR-028  
BOMBA PARA FLUIDOS  
Año: .  
Marca: CC JENSEN



Referencia: NVT-053  
BOMBA PERISTALTICA  
DOSIFICADORA  
Año: .  
Marca: QUANTURA



Referencia: NVT-054  
BOMBA PERISTALTICA  
DOSIFICADORA  
Año: .  
Marca: QUANTURA



Referencia: NVT-055  
BOMBA PERISTALTICA  
DOSIFICADORA  
Año: .  
Marca: QUANTURA



Referencia: NVT-056  
BOMBA PERISTALTICA  
DOSIFICADORA  
Año: .  
Marca: QUANTURA



Referencia: GPZ-001  
BOMBA VENTURI  
Año: .  
Marca: NASH-ELMO



Referencia: CGR-051  
BOMBO PARA CURTIDOS  
DE PIELES  
Año: 2002  
Marca: .



Referencia: CGR-052  
BOMBO PARA CURTIDOS  
DE PIELS  
Año: .  
Marca: VENTURA



Referencia: CGR-053  
BOMBO PARA CURTIDOS  
DE PIELS  
Año: .  
Marca: VENTURA



Referencia: JSO-001  
BORDADORA DE 12  
CABEZALES  
Año: 2005  
Marca: SWF



Referencia: STI-117  
BORDONADORA  
Año: .  
Marca: CMZ



Referencia: PCB-002  
BOTELLERO  
Año: .  
Marca: .



Referencia: TWD-013  
CABEZAL DE COMPRESOR  
Año: 2003  
Marca: ABC / CALDERERÍA  
MUNGUÍA



Referencia: ICS-004  
CABEZAL DE ETIQUETADO  
Año: 2012  
Marca: ETIMA



Referencia: FTR-016  
CABEZAL DE ETIQUETADO  
Año: 2012  
Marca: RUSÁN



Referencia: TWD-018  
CABINA DE ACABADO -  
HIGIENIZAC...  
Año: .  
Marca: CAMPTEL  
INTERNATIONAL



Referencia: LFR-008  
CABINA DE DUCHA DE  
AIRE  
Año: 2001  
Marca: MUNDER



Referencia: NCC-147  
CABINA DE LUZ  
NORMALIZADA  
Año: .  
Marca: JUST NORMLIGHT



Referencia: CPM-021  
CAFETERA ESPRESSO  
Año: .  
Marca: CAFENTO



Referencia: PCB-011  
CAJA REGISTRADORA  
Año: .  
Marca: SAM4S



Referencia: SRB-010  
CALDERA DE ACEITE  
TERMICO  
Año: 1989  
Marca: PIROBLOC



Referencia: LFR-113  
CALDERA DE AGUA  
CALIENTE  
Año: .  
Marca: ROCA



Referencia: DUL-118  
CALDERA PARA AGUA  
CALIENTE  
Año: 2019  
Marca: SOLVIS



Referencia: AGC-011  
CALDERA/ACUMULADOR  
DE AGUA CLIENTE  
Año: 2018  
Marca: SAUNIER DUVAL



Referencia: SDX-004  
CALDERIN  
Año: .  
Marca: QUI-TO



Referencia: EMO-004  
CALDERIN DE  
ACUMULACION  
Año: 2000  
Marca: IRUSA



Referencia: RUD-047  
CALDERIN DE AIRE  
COMPRIMIDO  
Año: 1999  
Marca: METALURGICA  
HERGAR



Referencia: PBE-043  
CALDERIN PARA AIRE  
COMPRIMIDO  
Año: 1993  
Marca: .



Referencia: NVT-080  
CALDERIN PARA AIRE  
COMPRIMIDO  
Año: .  
Marca: .



Referencia: NVT-081  
CALDERIN PARA AIRE  
COMPRIMIDO  
Año: .  
Marca: .



Referencia: ZIP-021  
CALEFACTOR  
Año: .  
Marca: CEDER & BOHN



Referencia: NVT-035  
CALEFACTOR DE AIRE  
ELECTRICO  
Año: .  
Marca: STANLEY



Referencia: LFR-100  
CALEFACTOR ELECTRICO  
Año: .  
Marca: YES



Referencia: ELP-030  
CALEFACTOR ELECTRICO  
Año: .  
Marca: STANLEY



Referencia: ELP-031  
CALEFACTOR ELECTRICO  
Año: .  
Marca: STANLEY



Referencia: LFR-096  
CALEFACTOR PARA  
MATRACES  
Año: .  
Marca: JP SELECTA



Referencia: EXP-057  
CALENTADOR DE TUBOS/  
DECAPADOR  
Año: .  
Marca: STEINEL



Referencia: FGC-004  
CALIBRADORA  
Año: .  
Marca: STEMA



Referencia: NVT-091  
CAMARA CALIENTE  
ELECTRICA  
Año: .  
Marca: ANINGAS



Referencia: PCB-036  
CAMARA FRIGORIFICA  
Año: .  
Marca: .



Referencia: MOR-032  
CAMINO DE RODILLO  
MOTORIZADO  
Año: .  
Marca: SOCO SYSTEM



Referencia: ALS-018  
CAMINO DE RODILLOS  
MOTORIZADO  
Año: .  
Marca: .



Referencia: NCC-185  
CAMINO DE RODILLOS  
MOTORIZADO  
Año: .  
Marca: .



Referencia: NCC-186  
CAMINO DE RODILLOS  
MOTORIZADO  
Año: .  
Marca: .



Referencia: FTR-034  
CAMINO DE RODILLOS  
MOTORIZADO  
Año: .  
Marca: .



Referencia: FTR-035  
CAMINO DE RODILLOS  
MOTORIZADO  
Año: .  
Marca: .



Referencia: DUL-028  
CAMPANA EXTRACTORA  
Año: .  
Marca: TEC TEC



Referencia: CPM-037  
CAMPANA EXTRACTORA  
Año: .  
Marca: .



Referencia: NTM-115  
CAMPANA EXTRACTORA  
COCINA  
Año: .  
Marca: .



Referencia: FTR-018  
CARBONATADOR  
Año: 1982  
Marca: LA METALURGICA  
TEXTIL



Referencia: FTR-020  
CARBONATADOR  
Año: .  
Marca: .



Referencia: CPM-040  
CARRO BANDEJERO  
Año: 2019  
Marca: DISTFORM



Referencia: GAU-010  
CARRO CALIENTE  
ELECTRICO  
Año: 2011  
Marca: DISTFORM



Referencia: MRT-082  
CARRO DE TRANSPORTE  
Año: .  
Marca: .



Referencia: MRT-083  
CARRO DE TRANSPORTE  
Año: .  
Marca: OMAV



Referencia: GAU-023  
 CARRO PARA 18  
 BANDEJAS  
 Año: .  
 Marca: .



Referencia: GAU-024  
 CARRO PARA 18  
 BANDEJAS  
 Año: .  
 Marca: .



Referencia: GAU-025  
 CARRO PARA 18  
 BANDEJAS  
 Año: .  
 Marca: .



Referencia: LFR-050  
 CARRO PARA 20  
 BANDEJAS  
 Año: .  
 Marca: .



Referencia: MZA-018  
 CARRO PARA TRASIEGO  
 DE ACEITE  
 Año: .  
 Marca: .



Referencia: MRT-063  
 CARRO PORTABOBINAS  
 Año: .  
 Marca: .



Referencia: BIO-222  
 CAUDALÍMETRO MÁSI  
 CO  
 Año: .  
 Marca: ENDRESS HAUSER



Referencia: EFF-037  
 CELDA DE SOLDADURA  
 Año: 2000  
 Marca: SERRA PW



Referencia: MZA-006  
 CELULA PESADORA  
 Año: 2018  
 Marca: INOXCAOLIVA



Referencia: ALS-008  
 CENTRALITA HIDRÁULICA  
 Año: .  
 Marca: .



Referencia: GBR-025  
 CENTRALITA HIDRAULICA  
 Año: .  
 Marca: .



Referencia: RUD-035  
 CENTRIFUGADORA PARA  
 SECADO DE ...  
 Año: .  
 Marca: D.APALSA



Referencia: FGC-002  
CENTRO DE MECANIZADO  
CNC  
Año: 1990  
Marca: SCM



Referencia: CJX-022  
CEPILLO ELECTRICO  
Año: .  
Marca: ALÓS



Referencia: TVE-046  
CESTAS DE AUTOCLAVE  
Año: .  
Marca: .



Referencia: TVE-047  
CESTAS DE AUTOCLAVE  
Año: .  
Marca: .



Referencia: 3PM-006  
CHAPADORA DE CANTOS  
Año: 2000  
Marca: EGURKO ORTZA



Referencia: DYN-008  
CINTA DE BANDA DE GOMA  
LISA  
Año: .  
Marca: .



Referencia: DYN-004  
CINTA DE BANDAS DE  
GOMA  
Año: .  
Marca: .



Referencia: ICS-014  
CINTA ELEVADORA  
PRODUCTO  
Año: 1998  
Marca: CRIZAF



Referencia: ALS-010  
CINTA TRANSPORTADORA  
Año: .  
Marca: .



Referencia: GBF-031  
CINTA TRANSPORTADORA  
Año: .  
Marca: .



Referencia: NTM-059  
CINTA TRANSPORTADORA  
Año: 2015  
Marca: INOX-FERRO  
SANCHEZ S.L



Referencia: NTM-063  
CINTA TRANSPORTADORA  
Año: .  
Marca: .



Referencia: NCC-120  
CINTA TRANSPORTADORA  
Año: .  
Marca: .



Referencia: NCC-205  
CINTA TRANSPORTADORA  
Año: .  
Marca: .



Referencia: NCC-206  
CINTA TRANSPORTADORA  
Año: .  
Marca: .



Referencia: ADT-001  
CINTA TRANSPORTADORA  
Año: .  
Marca: SINERGES



Referencia: ADT-004  
CINTA TRANSPORTADORA  
Año: .  
Marca: SINERGES



Referencia: FTR-030  
CINTA TRANSPORTADORA  
Año: .  
Marca: TAHFER



Referencia: FTR-033  
CINTA TRANSPORTADORA  
Año: .  
Marca: .



Referencia: FTR-037  
CINTA TRANSPORTADORA  
Año: .  
Marca: .



Referencia: FLT-003  
CINTA TRANSPORTADORA  
Año: .  
Marca: RODANT



Referencia: CAO-019  
CINTA TRANSPORTADORA  
Año: .  
Marca: .



Referencia: FTR-029  
CINTA TRANSPORTADORA  
Año: 2003  
Marca: RODANT



Referencia: MZA-003  
CINTA TRANSPORTADORA  
Año: 2018  
Marca: TREICO



Referencia: MZA-005  
CINTA TRANSPORTADORA  
Año: 2018  
Marca: TREICO



Referencia: MZA-039  
CINTA TRANSPORTADORA  
Año: .  
Marca: TREICO



Referencia: MOR-283  
CINTA TRANSPORTADORA  
Año: 1992  
Marca: DIXIE UNION



Referencia: NTM-050  
CINTA TRANSPORTADORA  
Año: 2015  
Marca: INOX-FERRO  
SANCHEZ S.L



Referencia: NTM-055  
CINTA TRANSPORTADORA  
Año: 2015  
Marca: INOX-FERRO  
SANCHEZ S.L



Referencia: NTM-055B  
CINTA TRANSPORTADORA  
Año: 2015  
Marca: INOX-FERRO  
SANCHEZ S.L



Referencia: PNS-056  
CINTA TRANSPORTADORA  
Año: 2005  
Marca: MARTIN MAQ



Referencia: PNS-051  
CINTA TRANSPORTADORA  
Año: .  
Marca: EMPAC S.A



Referencia: PNS-052  
CINTA TRANSPORTADORA  
Año: .  
Marca: EMPAC S.A



Referencia: MZA-039  
CINTA TRANSPORTADORA  
Año: .  
Marca: TREICO



Referencia: ZIP-011  
CINTA TRANSPORTADORA  
Año: .  
Marca: .



Referencia: ZIP-012  
CINTA TRANSPORTADORA  
Año: .  
Marca: .



Referencia: ZIP-013  
CINTA TRANSPORTADORA  
Año: .  
Marca: .



Referencia: ZIP-014  
CINTA TRANSPORTADORA  
Año: .  
Marca: .



Referencia: ICS-015  
CINTA TRANSPORTADORA  
Año: .  
Marca: .



Referencia: ALS-009  
CINTA TRANSPORTADORA  
DE BANDA ...  
Año: .  
Marca: .



Referencia: GBF-005  
CINTA TRANSPORTADORA  
DE BANDA ...  
Año: .  
Marca: .



Referencia: GBF-007  
CINTA TRANSPORTADORA  
DE BANDA ...  
Año: .  
Marca: .



Referencia: GBF-008  
CINTA TRANSPORTADORA  
DE BANDA ...  
Año: .  
Marca: .



Referencia: GBF-009  
CINTA TRANSPORTADORA  
DE BANDA ...  
Año: .  
Marca: .



Referencia: PNS-021  
CINTA TRANSPORTADORA  
DE BANDA ...  
Año: 2003  
Marca: MARTIN MAQ



Referencia: PNS-022  
CINTA TRANSPORTADORA  
DE BANDA ...  
Año: 2003  
Marca: MARTIN MAQ



Referencia: PNS-032  
CINTA TRANSPORTADORA  
DE BANDA ...  
Año: 2003  
Marca: MARTIN MAQ



Referencia: PNS-034  
CINTA TRANSPORTADORA  
DE BANDA ...  
Año: 2003  
Marca: MARTIN MAQ



Referencia: PNS-038  
CINTA TRANSPORTADORA  
DE BANDA ...  
Año: 2003  
Marca: MARTIN MAQ



Referencia: PNS-039  
CINTA TRANSPORTADORA  
DE BANDA ...  
Año: 2003  
Marca: MARTIN MAQ



Referencia: PNS-042  
CINTA TRANSPORTADORA  
DE BANDA ...  
Año: 2003  
Marca: MARTIN MAQ



Referencia: PNS-044  
CINTA TRANSPORTADORA  
DE BANDA ...  
Año: .  
Marca: .



Referencia: BCH-141  
CINTA TRANSPORTADORA  
DE BANDA ...  
Año: .  
Marca: TREICO



Referencia: PNS-025  
CINTA TRANSPORTADORA  
DE BANDA ...  
Año: .  
Marca: .



Referencia: PNS-030  
CINTA TRANSPORTADORA  
DE BANDA ...  
Año: .  
Marca: .



Referencia: PNS-031  
CINTA TRANSPORTADORA  
DE BANDA ...  
Año: 2003  
Marca: MARTIN MAQ



Referencia: PNS-033  
CINTA TRANSPORTADORA  
DE BANDA ...  
Año: 2003  
Marca: MARTIN MAQ



Referencia: PNS-035  
CINTA TRANSPORTADORA  
DE BANDA ...  
Año: .  
Marca: .



Referencia: PNS-037  
CINTA TRANSPORTADORA  
DE BANDA ...  
Año: 2003  
Marca: MARTIN MAQ



Referencia: PNS-040  
CINTA TRANSPORTADORA  
DE BANDA ...  
Año: 2003  
Marca: MARTIN MAQ



Referencia: GBF-001  
CINTA TRANSPORTADORA  
DE CHARNE...  
Año: .  
Marca: FLEX-LINK



Referencia: TVE-045  
CINTA TRANSPORTADORA  
DE CHARNE...  
Año: .  
Marca: .



Referencia: TVE-031  
CINTA TRANSPORTADORA  
DE CHARNE...  
Año: .  
Marca: .



Referencia: NTM-049  
CINTA TRANSPORTADORA  
DE CHARNE...  
Año: 2015  
Marca: INOX-FERRO  
SANCHEZ S.L



Referencia: PNS-043  
CINTA TRANSPORTADORA  
ELEVADORA  
Año: .  
Marca: IMAÑA



Referencia: DHC-205  
CINTA TRANSPORTADORA  
MOVIL  
Año: .  
Marca: .



Referencia: CST-002  
CIZALLA  
Año: .  
Marca: COLLADO



Referencia: CJX-029  
CIZALLA CORTA ANGULOS  
Año: .  
Marca: .



Referencia: ELP-005  
CIZALLA ELECTRICA  
Año: .  
Marca: MARIANI



Referencia: EXP-053  
CIZALLA GUILLOTINA  
MÉCANICA  
Año: .  
Marca: COLLADO



Referencia: WIN-008  
CIZALLA HIDRAULICA  
Año: 2003  
Marca: AXIAL



Referencia: EXP-022  
CLAVADORA NEUMATICA  
Año: .  
Marca: SENCO



Referencia: AGL-086  
COCEDERO INOX  
Año: .  
Marca: .



Referencia: AGL-087  
COCEDERO INOX  
Año: .  
Marca: .



Referencia: AGL-088  
COCEDERO INOX  
Año: .  
Marca: .



Referencia: AGL-089  
COCEDERO INOX  
Año: .  
Marca: .



Referencia: CPM-006  
COCINA A GAS  
Año: 2018  
Marca: ELECTROLUX



Referencia: MIC-002D  
COCINA DE ESPESANTES  
Año: .  
Marca: .



Referencia: AUR-004  
COCINA INDUSTRIAL A GAS  
DE 4 F...  
Año: .  
Marca: ZANUSSI



Referencia: AUR-003  
COCINA INDUSTRIAL  
VITROCERÁMI...  
Año: 2008  
Marca: MAS BAGA



Referencia: DUL-008  
CODIFICADOR INKJET  
Año: .  
Marca: VIDEOJET



Referencia: FTR-015  
COMPRESOR DE AIRE  
Año: 1990  
Marca: ABC



Referencia: TNA-002  
COMPRESOR DE DOBLE  
PISTÓN  
Año: 1996  
Marca: ATLAS COPCO



Referencia: MTX-008  
COMPRESOR DE PISTÓN  
Año: .  
Marca: .



Referencia: GPD-008  
COMPRESOR DE PISTÓN  
Año: .  
Marca: Q ROAD



Referencia: CJX-026  
COMPRESOR DE PISTON  
Año: .  
Marca: LEIGER



Referencia: NVT-015  
COMPRESOR DE PISTON  
Año: .  
Marca: BALMA



Referencia: RUD-046  
COMPRESOR DE  
TORNILLO  
Año: 1998  
Marca: KAESER



Referencia: RUD-048  
COMPRESOR DE  
TORNILLO  
Año: .  
Marca: WORTHINGTON  
CREYSSENSAC



Referencia: AGC-018  
COMPRESOR DE  
TORNILLO  
Año: 2002  
Marca: WORTHINGTON  
CREYSSENSAC



Referencia: EDM-003  
COMPRESOR DE  
TORNILLO  
Año: 2002  
Marca: COMPAIR



Referencia: SDX-003  
COMPRESOR DE  
TORNILLO  
Año: .  
Marca: WORTHINGTON  
CREYSSENSAC



Referencia: AV7-016  
COMPRESOR DE  
TORNILLO  
Año: 2003  
Marca: ABAC



Referencia: AV7-017  
COMPRESOR DE  
TORNILLO  
Año: 1999  
Marca: ABAC



Referencia: ZIP-027  
COMPRESOR DE  
TORNILLO  
Año: 2001  
Marca: ATLAS COPCO



Referencia: BRS-156C  
COMPRESOR INGERSOLL  
RAND  
Año: 2000  
Marca: INGERSOLL RAND



Referencia: MZA-016  
 CONJUNTO DE PENSADO  
 DE ACEITUNAS  
 Año: .  
 Marca: AMENDUNI NICOLA



Referencia: DUL-091  
 CONTADOR DE COLONIAS  
 Año: 2009  
 Marca: IUL INSTRUMENTS



Referencia: LMN-011  
 CONTENEDOR  
 CALORIGUGADO  
 Año: .  
 Marca: .



Referencia: CPM-038  
 CORTA FIAMBRES  
 Año: 2018  
 Marca: MEAT SLICER



Referencia: MIC-059A  
 CORTADOR ROTATORIO  
 Año: .  
 Marca: .



Referencia: MIC-060A  
 CORTADOR ROTATORIO  
 Año: .  
 Marca: H&H



Referencia: MIC-061A  
 CORTADOR ROTATORIO  
 Año: .  
 Marca: H&H



Referencia: MRT-066  
 CORTADORA  
 Año: .  
 Marca: FOSMA



Referencia: RUD-033  
 CORTADORA AUTOMATICA  
 Año: .  
 Marca: HIJO DE J.PALAU  
 RIVES



Referencia: CJX-025  
 CORTADORA AUTOMATICA  
 Año: .  
 Marca: .



Referencia: NRM-008  
 CORTADORA DE DISCO  
 Año: .  
 Marca: .



Referencia: PCB-012  
 CORTADORA DE  
 EMBUTIDOS  
 Año: .  
 Marca: .



Referencia: EFF-001  
CORTADORA LASER  
Año: 2015  
Marca: PRIMA POWER



Referencia: TWD-006  
CORTADORA MANUAL  
Año: .  
Marca: EASTMAN



Referencia: TWD-007  
CORTADORA MANUAL  
Año: .  
Marca: EASTMAN



Referencia: TWD-008  
CORTADORA MANUAL  
Año: .  
Marca: EASTMAN



Referencia: TWD-009  
CORTADORA MANUAL  
Año: .  
Marca: EASTMAN



Referencia: NRM-009  
COSEDORA DE SACOS  
PORTATIL  
Año: .  
Marca: .



Referencia: RUD-031  
CURVADORA DE TUBOS  
Año: .  
Marca: TEJERO



Referencia: MHV-045  
DEPOSITO  
Año: .  
Marca: .



Referencia: BRS-156F  
DEPOSITO ACUMULADOR  
DE AIRE  
Año: 1999  
Marca: IBAIONDO



Referencia: CCM-028  
DEPOSITO DE  
ACUMULACION  
Año: 1992  
Marca: X-PAUCHARD



Referencia: CCM-029  
DEPOSITO DE  
ACUMULACION  
Año: 1992  
Marca: X-PAUCHARD



Referencia: TVE-065  
DEPOSITO INOX  
Año: .  
Marca: J. SERRA



Referencia: NVT-090  
DEPOSITO INOX  
Año: .  
Marca: .



Referencia: GUS-001  
DEPOSITO INOX  
Año: .  
Marca: .



Referencia: GUS-002  
DEPOSITO INOX  
Año: .  
Marca: .



Referencia: GUS-003  
DEPOSITO INOX  
Año: .  
Marca: .



Referencia: GUS-004  
DEPOSITO INOX  
Año: .  
Marca: .



Referencia: GUS-005  
DEPOSITO INOX  
Año: .  
Marca: .



Referencia: CCM-037  
DEPOSITO INOX  
Año: .  
Marca: .



Referencia: CCM-038  
DEPOSITO INOX  
Año: .  
Marca: .



Referencia: MZA-027  
DEPOSITO VERTICAL  
Año: 2018  
Marca: MGC



Referencia: MZA-028  
DEPOSITO VERTICAL  
Año: 2018  
Marca: MGC



Referencia: LFR-041  
DESINFECTADOR PARA  
PEQUEÑOS UTILES  
Año: .  
Marca: NICOMAC



Referencia: DUL-092  
DESTILADOR  
Año: 2008  
Marca: JP SELECTA



Referencia: ZIP-025  
DEVANADOR MANUAL  
Año: .  
Marca: .



Referencia: ZIP-024  
DEVANADOR MOTORIZADO  
Año: .  
Marca: .



Referencia: NTM-060  
DISPENSADOR DE  
ETIQUETAS  
Año: 2017  
Marca: MACSA ID



Referencia: NTM-064  
DISPENSADOR DE  
ETIQUETAS  
Año: 2017  
Marca: MACSA ID



Referencia: NTM-051  
DISPENSADOR DE  
ETIQUETAS  
Año: 2017  
Marca: MACSA ID



Referencia: BCH-130  
DISPENSADOR/ALIMENTAD  
OR DE CAPSULAS  
Año: .  
Marca: RAMONDIN



Referencia: DHC-213  
DOSIFICADOR DE POLVOS  
Año: 1994  
Marca: IPROCOMSA



Referencia: DHC-214  
DOSIFICADOR DE POLVOS  
Año: 1994  
Marca: IPROCOMSA



Referencia: AZC-048  
ELEVADOR DE  
PANTOGRAFO  
Año: .  
Marca: COMBURSA



Referencia: FTR-038  
ELEVADOR DE PRODUCTO  
Año: .  
Marca: .



Referencia: TVE-067  
ELEVADOR DE PRODUCTO  
Año: .  
Marca: .



Referencia: EBV-004  
ELEVADOR DE PRODUCTO  
Año: .  
Marca: .



Referencia: PNS-073  
ELEVADOR DE PRODUCTO  
Año: 2003  
Marca: MARTIN MAQ



Referencia: EYL-031  
ELEVADOR HIDRAULICO  
Año: .  
Marca: .



Referencia: FGM-007  
ELEVADOR PANTOGRAFO  
Año: .  
Marca: VINCA



Referencia: MZA-010A  
ELEVADOR SINFIN  
Año: 2018  
Marca: .



Referencia: TWD-003  
EMBOLSADORA  
AUTOMATICA  
Año: 2001  
Marca: PAVEL



Referencia: ICS-002  
EMBOLSADORA  
HORIZONTAL  
Año: .  
Marca: BELCA



Referencia: LVG-007  
EMPAQUETADORA  
ANGULAR  
Año: 2018  
Marca: SIMIPACK



Referencia: MZA-037  
ENCAPSULADORA MANUAL  
Año: 2020  
Marca: ADMEL SNC



Referencia: MZA-038  
ENCAPSULADORA MANUAL  
Año: .  
Marca: .



Referencia: SLL-010  
ENFRIADOR DE AGUA  
Año: 2001  
Marca: HITSA



Referencia: MOR-107  
ENVASADORA  
TERMOFORMADORA POR  
...  
Año: 1994  
Marca: MULTIVAC



Referencia: SSM-004  
ENVASADORA/EMBOLSAD  
ORA  
Año: 2007  
Marca: RIMOPACK S.L



Referencia: NVT-025  
 ENVOLVEDORA  
 HORIZONTAL  
 Año: .  
 Marca: IMAN PACK



Referencia: NVT-026  
 ENVOLVEDORA  
 HORIZONTAL  
 Año: 1996  
 Marca: IMAN PACK



Referencia: FJD-019  
 ENVOLVEDORA MANUAL  
 Año: .  
 Marca: .



Referencia: FJD-020  
 ENVOLVEDORA MANUAL  
 Año: .  
 Marca: .



Referencia: MOR-197  
 EQUIPO DE FRIO  
 Año: 2009  
 Marca: TORRECILLA  
 COMP.FRIGORIFICOS



Referencia: MOR-241  
 EQUIPO DE FRIO  
 Año: 2001  
 Marca: .



Referencia: MOR-244  
 EQUIPO DE FRIO  
 Año: 2001  
 Marca: C+F



Referencia: MOR-253  
 EQUIPO DE FRIO  
 Año: 2004  
 Marca: DWM COPELAND



Referencia: CJX-012  
 EQUIPO DE SOLDADURA  
 Año: .  
 Marca: COMMERCY  
 SOUDURE



Referencia: CJX-013  
 EQUIPO DE SOLDADURA  
 Año: .  
 Marca: ESPASOLSA



Referencia: CJX-014  
 EQUIPO DE SOLDADURA  
 Año: .  
 Marca: PRAXAIR



Referencia: EFF-015  
 EQUIPO DE SOLDADURA  
 Año: 1989  
 Marca: SUNARC



Referencia: EFF-034  
EQUIPO DE SOLDADURA  
Año: 2012  
Marca: TECNA



Referencia: EFF-017  
EQUIPO DE SOLDADURA  
Año: 2014  
Marca: TECNA



Referencia: EFF-035  
EQUIPO DE SOLDADURA  
Año: .  
Marca: .



Referencia: EFF-014  
EQUIPO DE SOLDADURA  
MIG MAG  
Año: .  
Marca: CEBORA



Referencia: DUL-117  
EQUIPO DOSIFICADOR  
SEMI AUTOMATICO  
Año: .  
Marca: DOSIMAQ



Referencia: CJX-001  
ESCUADRADORA O  
SIERRA CIRCULAR  
Año: 1998  
Marca: SICAR



Referencia: INC-020  
ESMERILADORA  
Año: .  
Marca: AYERBE



Referencia: PNS-047  
ESTACION DE REPASO  
VISUAL  
Año: 2003  
Marca: MARTIN MAQ



Referencia: TEC-001  
ESTAMPADORA PLANA  
Año: 2000  
Marca: NOVA STREEN



Referencia: TEC-004  
ESTAMPADORA PLANA  
Año: 1986  
Marca: NOVAPRESS



Referencia: EFF-066  
ESTANTERIA  
Año: .  
Marca: MECALUX



Referencia: NTM-145  
ESTANTERIA DE  
BASTIDORES  
Año: .  
Marca: .



Referencia: AGL-019  
ESTANTERIA INOX  
Año: .  
Marca: .



Referencia: TVE-053  
ESTANTERIA METALICA  
Año: .  
Marca: MECALUX



Referencia: TVE-054  
ESTANTERIA METALICA  
Año: .  
Marca: .



Referencia: TVE-055  
ESTANTERIA METALICA  
Año: .  
Marca: .



Referencia: TVE-056  
ESTANTERIA METALICA  
Año: .  
Marca: .



Referencia: TVE-057  
ESTANTERIA METALICA  
Año: .  
Marca: .



Referencia: TVE-058  
ESTANTERIA METALICA  
Año: .  
Marca: .



Referencia: TVE-064  
ESTANTERIA METALICA  
Año: .  
Marca: .



Referencia: TVE-095  
ESTANTERIA METALICA  
Año: .  
Marca: MECALUX



Referencia: TVE-096  
ESTANTERIA METALICA  
Año: .  
Marca: MECALUX



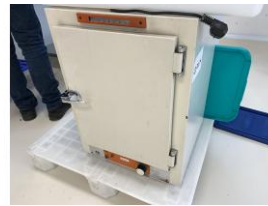
Referencia: TVE-097  
ESTANTERIA METALICA  
Año: .  
Marca: MECALUX



Referencia: NTM-046  
ESTERILIZADOR DE  
CUCHILLOS  
Año: .  
Marca: BOURGEAT



Referencia: MHV-019  
ESTUFA DE LABORATORIO  
Año: .  
Marca: P SELECTA



Referencia: LFR-071  
ESTUFA DE LABORATORIO  
Año: .  
Marca: P SELECTA



Referencia: NCC-081  
ESTUFA DE LABORATORIO  
Año: .  
Marca: JP SELECTA



Referencia: NCC-082  
ESTUFA DE LABORATORIO  
Año: .  
Marca: HERAEUS



Referencia: MRC-004  
ESTUFA DE LABORATORIO  
Año: .  
Marca: RAYPA



Referencia: DUL-093  
ESTUFA DE PRECISION  
Año: .  
Marca: JP SELECTA



Referencia: CYP-029  
ETIQUETADORA  
Año: .  
Marca: .



Referencia: NVT-086  
ETIQUETADORA DE UN  
CABEZAL  
Año: .  
Marca: DIDAC MENDEZ



Referencia: MZA-033  
ETIQUETADORA LINEAL  
Año: 2018  
Marca: .



Referencia: FLT-001  
ETIQUETADORA LINEAL DE  
DOBLE C...  
Año: 2005  
Marca: ETIMA



Referencia: NTM-019  
EXPOSITOR VERTICAL  
REFRIGERADO  
Año: .  
Marca: INFRICO



Referencia: AVI-046  
EXTERMINADOR DE  
INSECTOS  
Año: .  
Marca: GUMA



Referencia: ICS-010  
EXTRUSION SOPLADO  
Año: 2003  
Marca: FALKA NORTE



Referencia: CGR-044  
FLEJADORA SEMI  
AUTOMÁTICA  
Año: .  
Marca: INCARPACK



Referencia: ELP-014  
FLEJADORA  
Año: .  
Marca: JOINPACK



Referencia: FJD-004  
FORMADORA DE  
HAMBURGUESAS  
Año: .  
Marca: GESA



Referencia: ICS-001  
FORMADORA, LLENADORA  
Y SELLADORA  
Año: 2011  
Marca: THIMONNIER



Referencia: CPM-008  
FREIDORA A GAS  
Año: 2018  
Marca: ELECTROLUX



Referencia: DUL-032  
FREIDORA INDUSTRIAL  
Año: .  
Marca: REPAGAS



Referencia: AUR-006  
FREIDORA INDUSTRIAL A  
GAS  
Año: 2003  
Marca: MAS BAGA



Referencia: CPM-017  
FRENTE MOSTRADOR  
REFRIGERADO  
Año: 2018  
Marca: INFRICO



Referencia: DMQ-003  
FRESADORA UNIVERSAL  
Año: .  
Marca: FEXAC



Referencia: SIV-001  
FRESADORA UNIVERSAL  
Año: .  
Marca: CORREA



Referencia: AMP-002  
FRESADORA UNIVERSAL  
Año: .  
Marca: HURON



Referencia: VFH-002  
 GENERADOR DE VAPOR  
 Año: 1993  
 Marca: PIROBLOC S.A



Referencia: AV7-014  
 GENERADOR DE VAPOR  
 Año: 2016  
 Marca: PERELLÓ I.VAR



Referencia: EXP-014  
 GRAPADORA NEUMATICA  
 Año: .  
 Marca: SUMAKE



Referencia: MOR-198  
 GRAPADORA  
 RECONVERTITA A  
 SOLDADORA  
 Año: .  
 Marca: TAVIL



Referencia: CCM-019  
 GRUPO DE CALENTAR  
 AGUA  
 Año: 2006  
 Marca: FRIGOTROL



Referencia: CCM-040  
 GRUPO ELECTROGENO  
 Año: 2001  
 Marca: FG WILSON



Referencia: MIC-002E  
 GRUPO ZANZOTERA  
 Año: .  
 Marca: .



Referencia: MIC-003A  
 GRUPO ZANZOTERA  
 Año: .  
 Marca: .



Referencia: MRT-070  
 GUILLOTINA  
 Año: .  
 Marca: .



Referencia: TEC-009  
 GUILLOTINA  
 Año: .  
 Marca: ADATS



Referencia: CBI-001  
 GUILLOTINA CON  
 PROGRAMADOR  
 Año: 2004  
 Marca: YOSAN



Referencia: MRT-010  
 GUILLOTINA MANUAL  
 Año: 1986  
 Marca: SCHNEIDER WERK



Referencia: MRT-012  
 GUILLOTINA MANUAL  
 Año: .  
 Marca: OMAV



Referencia: TTR-009  
 GUILLOTINA PARA DENTAR  
 TEJIDOS  
 Año: .  
 Marca: BOSCH



Referencia: TTR-013  
 GUILLOTINA PARA DENTAR  
 TEJIDOS  
 Año: .  
 Marca: PIGUILLEM



Referencia: TNA-006  
 HERRAMIENTA DE ALTA  
 VELOCIDAD  
 Año: .  
 Marca: SKILL



Referencia: NTM-023  
 HOMOGENEIZADOR DE  
 LABORATORIOS  
 Año: .  
 Marca: ITUL



Referencia: DUL-033  
 HORNO A GAS  
 Año: .  
 Marca: REPAGAS



Referencia: PCN-009  
 HORNO DE COCCION  
 Año: 2015  
 Marca: RAMALHOS



Referencia: GAU-004  
 HORNO DE  
 RECALENTAMIENTO  
 Año: .  
 Marca: BOURGEAT



Referencia: GAU-006  
 HORNO DE  
 RECALENTAMIENTO  
 Año: .  
 Marca: BOURGEAT



Referencia: GAU-009  
 HORNO DE  
 RECALENTAMIENTO  
 Año: 2010  
 Marca: GIORIK



Referencia: GAU-016  
 HORNO DE  
 RECALENTAMIENTO  
 Año: 2010  
 Marca: GIORIK



Referencia: AFG-016  
 HORNO DE RETRACTILADO  
 Año: 2007  
 Marca: DIDEM



Referencia: PCB-005  
 HORNO ELECTRICO  
 Año: .  
 Marca: GOUET ESPAÑOLA



Referencia: CPM-001  
 HORNO ELECTRICO  
 Año: 2018  
 Marca: ELECTROLUX



Referencia: NTM-014  
 HORNO ELECTRICO DE  
 COCCION RAPIDA  
 Año: 2017  
 Marca: TURBOCHEF  
 TECHNOLOGIES



Referencia: GAU-008  
 HORNO ELECTRICO DE  
 RECALENTAMIENTO  
 Año: 2002  
 Marca: LAINOX



Referencia: PCB-028  
 HORNO INDUSTRIAL  
 Año: .  
 Marca: DAHLEN



Referencia: PCB-029  
 HORNO INDUSTRIAL  
 Año: .  
 Marca: DAHLEN



Referencia: GAU-007  
 HORNO REGENERADOR  
 ELECTRICO  
 Año: .  
 Marca: FM INDUSTRIAL



Referencia: NCC-087  
 IMPRESORA DE  
 ETIQUETAS  
 Año: .  
 Marca: ZEBRA



Referencia: DUL-082  
 INCUBADORA  
 MICROBIOLOGICA  
 Año: 2009  
 Marca: VMR



Referencia: DUL-083  
 INCUBADORA  
 MICROBIOLOGICA  
 Año: .  
 Marca: VMR



Referencia: NVT-087  
 INYECTOR  
 Año: .  
 Marca: IMAGE



Referencia: PFP-001  
 INYECTORA  
 Año: 2013  
 Marca: KAI MING



Referencia: PFP-002  
 INYECTORA  
 Año: 2003  
 Marca: JONWAI



Referencia: PFP-003  
 INYECTORA  
 Año: 2000  
 Marca: NINGBO HAITIAN



Referencia: PFP-004  
 INYECTORA  
 Año: 2003  
 Marca: NINGBO HAITIAN



Referencia: PFP-005  
 INYECTORA  
 Año: 1986  
 Marca: SANDRETTO



Referencia: SSM-030  
 INYECTORA DE 9 AGUJAS  
 Año: .  
 Marca: INJECT STAR



Referencia: GRB-002  
 INYECTORA DE PLASTICO  
 Año: 1989  
 Marca: ARBURG  
 ALLROUNDER



Referencia: PCB-026  
 LAMINADORA DE MASA  
 Año: .  
 Marca: CUPSA



Referencia: TEC-008  
 LAMPARA HALOGENA  
 Año: .  
 Marca: SERILAMP



Referencia: EST-001  
 LARGUEROS  
 ESTANTERIAS  
 Año: .  
 Marca: .



Referencia: EST-002  
 LARGUEROS  
 ESTANTERIAS  
 Año: .  
 Marca: .



Referencia: EST-003  
 LARGUEROS  
 ESTANTERIAS  
 Año: .  
 Marca: .



Referencia: EST-004  
 LARGUEROS  
 ESTANTERIAS  
 Año: .  
 Marca: .



Referencia: EST-007  
LARGUEROS  
ESTANTERIAS  
Año: .  
Marca: .



Referencia: JSO-012  
LASER DE MARCACION Y  
CORTE DE ...  
Año: 2002  
Marca: INTERLAS  
TECHNOLOGY



Referencia: JSO-013  
LASER DE MARCACION Y  
CORTE DE ...  
Año: 1998  
Marca: RICAMAR



Referencia: MIC-005  
LAVADORA  
Año: 1997  
Marca: .



Referencia: PNS-011  
LAVADORA PARA FRUTAS  
Y VERDURAS  
Año: .  
Marca: MARTIN MAQ



Referencia: LFR-030  
LAVADORA, SECADORA DE  
CRISTALERIA  
Año: .  
Marca: LANCER



Referencia: LFR-091  
LAVADORA, SECADORA DE  
CRISTALERIA  
Año: .  
Marca: LANCER



Referencia: AVI-015  
LAVAMANOS  
Año: .  
Marca: .



Referencia: DUL-130  
LAVAMANOS INOX  
Año: .  
Marca: DISTFORM



Referencia: NCC-166  
LAVAPLATOS INDUSTRIAL  
Año: .  
Marca: JEMI



Referencia: PCB-004  
LAVAVAJILLAS INDUSTRIAL  
Año: .  
Marca: ATA



Referencia: PCB-015  
LAVAVASOS  
Año: .  
Marca: ECOPROGRAM



Referencia: PFP-012  
LINEA AUTOMATICA DE  
DOSIFICACION  
Año: 2012  
Marca: REBEL, S.A.



Referencia: NVT-089  
LINEA COMPLETA DE  
ENVASADO  
Año: 1999  
Marca: J. ESQUERDA



Referencia: DUL-014  
LINEA DE ETIQUETADO  
Año: .  
Marca: CAB



Referencia: PCB-025  
LINEA DE FORMADO DE  
BARRAS DE PAN  
Año: .  
Marca: SUBAL



Referencia: NRM-006  
LINEA DE MARCAJE A  
TINTA PARA ...  
Año: 2006  
Marca: AZEBEDOS  
INDUSTRIA



Referencia: NRM-005  
LINEA DE MARCAJE PARA  
CORCHOS  
Año: 2006  
Marca: MECANIQUES  
PALAMÓS



Referencia: DHC-152  
LINEA DE MOLINETA  
Año: 1990  
Marca: MICRON PROCESS



Referencia: DUL-002  
LINEA DE PURES DE  
HORTALIZAS Y...  
Año: 2009  
Marca: MARRODAN



Referencia: NTM-054  
LINEA DE TERMOSELLADO  
Año: 2015  
Marca: EFABIND



Referencia: MZA-014  
LLENADORA AUTOMATICA  
Año: 2003  
Marca: RUFFINI ROMOLO



Referencia: NTB-001  
LLENADORA  
DOSIFICADORA  
Año: 2005  
Marca: DOSITECNO



Referencia: NVT-013  
LLENADORA  
VOLUMETRICA  
Año: .  
Marca: .



Referencia: EBV-001  
LLENADORA/DOSIFICADOR  
A AUTOMATICA  
Año: 2016  
Marca: ANCIMO



Referencia: MOR-216  
LLENADORA/DOSIFICADOR  
A DE PRODUCTOS  
Año: .  
Marca: .



Referencia: LFR-032  
LLENADORA/SELLADORA  
DE TIRAS D...  
Año: 2007  
Marca: ROMACO



Referencia: MOR-003  
LONCHEADORA  
AUTOMATICA  
Año: 1995  
Marca: DIXIE UNION



Referencia: MOR-104  
LONCHEADORA  
AUTOMATICA  
Año: 1994  
Marca: DIXIE UNION



Referencia: SSM-019  
LONCHEADORA  
AUTOMATICA  
Año: 2003  
Marca: CONVENIENCE  
FOOD SYSTEMS



Referencia: EBV-002  
MAQUINA BLISTER  
AUTOMATICA  
Año: 2016  
Marca: ANCIMO



Referencia: JSO-003  
MAQUINA DE BORDAR DE  
MULTIPLE ...  
Año: 2005  
Marca: ZSK



Referencia: MRT-023  
MAQUINA DE COSER  
Año: .  
Marca: DURKOPP



Referencia: EXP-044  
MAQUINA DE SOLDADURA  
POR HILO ...  
Año: 1997  
Marca: SUNARC



Referencia: EXP-035  
MAQUINA DE SOLDADURA  
POR PUNTOS  
Año: .  
Marca: PRAXAIR



Referencia: NVT-067  
MAQUINA DE  
TAMPOGRAFIA  
Año: .  
Marca: CITADEL



Referencia: CGR-008  
 MAQUINA DE TERMOFIJAR  
 Año: 2002  
 Marca: COSMOTEX



Referencia: CGR-009  
 MAQUINA DE TERMOFIJAR  
 Año: 2000  
 Marca: COSMOTEX



Referencia: CGR-010  
 MAQUINA DE TERMOFIJAR  
 Año: 2001  
 Marca: COSMOTEX



Referencia: SDC-009  
 MAQUINA  
 ELECTRONEUMATICA DE  
 CO...  
 Año: .  
 Marca: TEKUWA



Referencia: CGR-045  
 MAQUINA LANIGRAFIA  
 Año: 2011  
 Marca: CAPDEVILA



Referencia: CGR-046  
 MAQUINA LANIGRAFIA  
 Año: .  
 Marca: CAPDEVILA



Referencia: ELP-027  
 MAQUINA PARA EL  
 INFLADO DE BURBUJA  
 Año: .  
 Marca: SEALED AIR



Referencia: JSO-007  
 MAQUINA PARA FABRICAR  
 CANILLAS...  
 Año: .  
 Marca: .



Referencia: JSO-009  
 MAQUINA PARA FABRICAR  
 CANILLAS...  
 Año: .  
 Marca: BARUDAN



Referencia: JSO-014  
 MAQUINA PARA LAVAR  
 MEDIANTE PE...  
 Año: .  
 Marca: SILC



Referencia: AMP-008  
 MAQUINA PARA MEDICION  
 E INSPECCION  
 Año: .  
 Marca: ELBO CONTROLLI



Referencia: LVG-008  
 MAQUINA PARA PLEGADO  
 DE CAMISETAS  
 Año: .  
 Marca: EXPERPRINT41



Referencia: TWD-004  
 MAQUINA QUITAMANCHAS  
 MANUAL  
 Año: 1995  
 Marca: ELECTROCHIMICA  
 TEXTIL



Referencia: MOR-218  
 MAQUINA RETORCEDORA  
 DE TRIPA N...  
 Año: 1995  
 Marca: .



Referencia: EXP-033  
 MAQUINA SE SOLDADURA  
 POR HILO ...  
 Año: .  
 Marca: ARGON S.A



Referencia: CPM-005  
 MARMITA A COCCION A  
 GAS  
 Año: 2017  
 Marca: ELECTROLUX



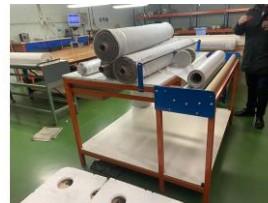
Referencia: AGL-085  
 MARMITA DE COCCION  
 Año: .  
 Marca: .



Referencia: DUL-038  
 MARMITA DIRECTA DE GAS  
 Año: .  
 Marca: REPAGAS



Referencia: DUL-127  
 MESA CALIENTE  
 Año: .  
 Marca: .



Referencia: TTR-003  
 MESA CON MEDIDOR  
 ANALOGICO  
 Año: .  
 Marca: .



Referencia: LVG-010  
 MESA DE PLANCHADO  
 ASPIRANTE  
 Año: .  
 Marca: SIDI MODIAL S.R.L



Referencia: NTM-047  
 MESA DE PREPARACION  
 Año: .  
 Marca: TALLERS  
 D'HOSTOLES



Referencia: NTM-053  
 MESA DE PREPARACION  
 Año: .  
 Marca: .



Referencia: PNS-072  
 MESA DE RODILLOS CON  
 CINTA TRA...  
 Año: .  
 Marca: MARTIN MAQ



Referencia: EXP-050  
MESA DE TRABAJO  
Año: .  
Marca: BELT



Referencia: EYL-018  
MESA DE TRABAJO  
Año: .  
Marca: .



Referencia: EYL-019  
MESA DE TRABAJO  
Año: .  
Marca: .



Referencia: MOR-156  
MESA INOX CON  
ENCIMERA  
Año: .  
Marca: .



Referencia: MOR-157  
MESA INOX CON  
ENCIMERA  
Año: .  
Marca: .



Referencia: MOR-158  
MESA INOX CON  
ENCIMERA  
Año: .  
Marca: .



Referencia: MOR-159  
MESA INOX CON  
ENCIMERA  
Año: .  
Marca: .



Referencia: MOR-171  
MESA INOX CON  
EXTREMOS  
Año: .  
Marca: .



Referencia: EFF-080  
MESA METALICA  
Año: .  
Marca: .



Referencia: CCM-017  
MEZCLADOR CON  
DEPÓSITO DE Ø ...  
Año: .  
Marca: .



Referencia: CCM-018  
MEZCLADOR CON  
DEPÓSITO DE Ø ...  
Año: .  
Marca: .



Referencia: DHC-155  
MEZCLADOR DE  
LABORATORIO  
Año: .  
Marca: DODGE



Referencia: DHC-157  
MEZCLADOR DE  
LABORATORIO  
Año: .  
Marca: AUTOMATIC  
MULLER



Referencia: PCB-016  
MEZCLADOR PLANETARIO  
Año: .  
Marca: DIVIMASA



Referencia: MZA-011  
MEZCLADORA  
AMASADORA  
Año: .  
Marca: RUFFINI ROMOLO



Referencia: MZA-013  
MEZCLADORA  
AMASADORA  
Año: .  
Marca: RUFFINI ROMOLO



Referencia: NCC-122  
MEZCLADORA  
HORIZONTAL  
Año: 1973  
Marca: IPIASA



Referencia: NCC-039  
MEZCLADORA PARA  
PRODUCTOS SOLIDOS  
Año: .  
Marca: .



Referencia: CPM-019  
MOLINILLO DE CAFE  
Año: 2017  
Marca: COMPAK



Referencia: CPM-020  
MOLINILLO DE CAFE  
Año: 2017  
Marca: COMPAK CAFENTO



Referencia: ALS-004  
MOLINO DESGARRADOR  
PARA PLÁST...  
Año: .  
Marca: .



Referencia: PCB-027  
MOLINO PARA  
PAN/AZUCAR  
Año: .  
Marca: RUBHIMA S.A



Referencia: TVE-088  
MOLINO PARA VEGETALES  
Año: .  
Marca: .



Referencia: PBE-046  
MOLINO TRITURADOR  
Año: .  
Marca: MATEU y SOLÉ S.A



Referencia: MZA-010  
MOLINO TRITURADOR  
Año: 2018  
Marca: FRATELLI FERRI



Referencia: MZA-012  
MOLINO TRITURADOR  
Año: 2004  
Marca: ALFA LAVAL



Referencia: NCC-007  
MORDAZA  
Año: .  
Marca: .



Referencia: EFF-082  
MORDAZA HIDRAULICA  
Año: .  
Marca: ARNOLD



Referencia: BCU-005  
MORDAZA NEUMATICA  
Año: .  
Marca: ATTEXOR



Referencia: CPM-029  
MOSTRADOR VERTICAL  
Año: .  
Marca: INFRICO



Referencia: BCU-013  
MOZA CON RODILLO  
Año: .  
Marca: .



Referencia: BCU-012  
MOZA CON RODILLOS  
Año: .  
Marca: .



Referencia: CPM-022  
MUEBLE CAFETERO  
Año: 2018  
Marca: INFRICO



Referencia: DUL-095  
MUEBLE LABORATORIO  
Año: .  
Marca: ROMERO



Referencia: CPM-023  
MUEBLE SOTABANCO  
Año: .  
Marca: INFRICO



Referencia: RUD-034  
MULTICUBA DE LIMPIEZA  
POR ULTR...  
Año: 2006  
Marca: ATU



Referencia: FGC-006  
MULTITALADRO CON DOS  
CABEZALES  
Año: .  
Marca: BUSELLATO



Referencia: NTM-021  
NEVERA  
Año: .  
Marca: ELECTROLUX



Referencia: NTM-011  
NEVERA COMBI  
Año: .  
Marca: INDESIT



Referencia: AVI-004  
OSMOSIS  
Año: .  
Marca: .



Referencia: ILA-001  
PALETIZADOR  
CARTESIANO  
Año: 2009  
Marca: DNC



Referencia: DHC-185  
PLACA CALEFACTORA  
CIRCULAR DE ...  
Año: .  
Marca: UFESA



Referencia: DHC-175  
PLACA CALEFACTORA DE  
LABORATORIO  
Año: .  
Marca: P SELECTA



Referencia: DHC-176  
PLACA CALEFACTORA DE  
LABORATORIO  
Año: .  
Marca: P SELECTA



Referencia: CPM-024  
PLACA DE CRISTAL PARA  
EXHIBIR ...  
Año: 2019  
Marca: DISTFORM



Referencia: CPM-025  
PLACA DE CRISTAL PARA  
EXHIBIR ...  
Año: 2019  
Marca: DISTFORM



Referencia: CPM-026  
PLACA DE CRISTAL PARA  
EXHIBIR ...  
Año: 2019  
Marca: DISTFORM



Referencia: CGR-003  
PLANCHA DE CONTINUO  
Año: 2000  
Marca: CAPDEVILA



Referencia: CPM-007  
 PLANCHA DE GAS  
 Año: .  
 Marca: ELECTROLUX



Referencia: AV7-028  
 PLANCHA DE  
 SUBLIMACION  
 Año: 1998  
 Marca: IPT



Referencia: NCC-164  
 PLANCHA ELECTRICA  
 INDUSTRIAL  
 Año: .  
 Marca: ZANUSSI



Referencia: TWD-001  
 PLANCHA INDUSTRIAL  
 Año: .  
 Marca: PANTEX



Referencia: CJX-023  
 PLASMA DE CORTE  
 Año: .  
 Marca: SAF



Referencia: MRT-004  
 PLASTIFICADORA  
 Año: .  
 Marca: XYRON



Referencia: LFR-076  
 PLATAFORMA INOX  
 Año: .  
 Marca: .



Referencia: TVE-090  
 PLATAFORMA INOX  
 Año: .  
 Marca: RISCO



Referencia: PNS-003  
 PLATO DE ACUMULACION  
 Año: .  
 Marca: .



Referencia: TVE-029  
 PLATO GIRATORIO  
 Año: .  
 Marca: .



Referencia: MRT-060  
 PLEGADORA DE PAPEL  
 Año: .  
 Marca: NAGEL



Referencia: EXP-027  
 PLEGADORA HIDRAULICA  
 DE 30 Tn ...  
 Año: .  
 Marca: AKRION



Referencia: CJX-024  
 PLEGADORA NEUMATICA  
 Año: .  
 Marca: .



Referencia: MRT-019  
 PLOTTER DE ALTA  
 PRODUCTIVIDAD  
 Año: .  
 Marca: EPSON



Referencia: CJX-007  
 POLIPASTO ELECTRICO  
 Año: 2005  
 Marca: SWF



Referencia: PNS-055  
 PORTA BIG-BAGS  
 Año: .  
 Marca: .



Referencia: MRT-074  
 PRENSA  
 Año: .  
 Marca: .



Referencia: CGR-054  
 PRENSA  
 Año: .  
 Marca: TEFSA



Referencia: MRT-062  
 PRENSA DE SUBLIMACION  
 Año: 2008  
 Marca: TECHNOPRESS



Referencia: TEC-007  
 PRENSA GIRATORIA  
 Año: .  
 Marca: .



Referencia: EMT-005  
 PRENSA HIDRÁULICA  
 Año: .  
 Marca: CORNADÓ



Referencia: WUP-25  
 PRENSA HIDRAULICA  
 Año: .  
 Marca: WALTER PRESSEN



Referencia: PRN-001  
 PRENSA HORIZONTAL  
 CONTINUA  
 Año: .  
 Marca: IMABE IBERICA



Referencia: MRT-073  
 PRENSA MANUAL  
 Año: .  
 Marca: .



Referencia: MRT-075  
PRENSA MANUAL  
Año: .  
Marca: .



Referencia: MRT-076  
PRENSA MANUAL  
Año: .  
Marca: .



Referencia: DHC-158  
PRENSA MANUAL  
Año: .  
Marca: SHINTO



Referencia: MRT-046  
PRENSA MECANICA  
Año: .  
Marca: .



Referencia: MRT-050  
PRENSA NEUMÁTICA  
Año: .  
Marca: .



Referencia: ELP-025  
PRENSA PULMON  
ELECTRICA  
Año: 1996  
Marca: COMTEC



Referencia: MUS-001  
PREPARADOR DE  
ESPESANTES Y EMU...  
Año: 2005  
Marca: FIMAT



Referencia: EST-014  
PROTECCIONES DE  
ESTANTERIAS  
Año: .  
Marca: .



Referencia: NTM-187  
PUERTA DE CAMARA  
FRIGORIFICA  
Año: .  
Marca: .



Referencia: NTM-158  
PUERTA FRIGORIFICA  
CORREDERA  
Año: .  
Marca: .



Referencia: FPN-076  
PUERTA FRIGORIFICA  
CORREDERA  
Año: .  
Marca: INFRACA



Referencia: FPN-078  
PUERTA FRIGORIFICA  
CORREDERA  
Año: .  
Marca: INFRACA



Referencia: FPN-085  
 PUERTA FRIGORIFICA  
 CORREDERA  
 Año: .  
 Marca: INFRACA



Referencia: FPN-090  
 PUERTA FRIGORIFICA  
 CORREDERA  
 Año: .  
 Marca: .



Referencia: FPN-091  
 PUERTA FRIGORIFICA  
 CORREDERA  
 Año: .  
 Marca: INFRACA



Referencia: SEV-011  
 PUERTA RAPIDA  
 Año: .  
 Marca: RISCO



Referencia: MHV-016  
 PULIDORA  
 Año: .  
 Marca: .



Referencia: GBR-018  
 PULIDORA  
 Año: .  
 Marca: METABO



Referencia: MTX-007  
 PULIDORA DE DOS  
 PIEDRAS  
 Año: .  
 Marca: FEMI



Referencia: NCC-141  
 QUEMADOR DE CALDERA  
 Año: 1985  
 Marca: KLOCKNER



Referencia: DUL-147  
 QUEMADOR PARA  
 CALDERA  
 Año: 2008  
 Marca: BALTUR



Referencia: SSM-050  
 REACTOR DE MASAJE  
 Año: .  
 Marca: .



Referencia: MAT-003  
 RECTIFICADORA  
 Año: .  
 Marca: DANOBAT



Referencia: MHV-015  
 RECTIFICADORA DE EJES  
 Año: .  
 Marca: DANOBAT



Referencia: EFF-012  
RECTIFICADORA PLANA  
Año: .  
Marca: INSUNA



Referencia: EFF-013  
RECTIFICADORA PLANA  
Año: .  
Marca: GER



Referencia: MRT-055  
RECUBRIDORA UV  
AUTOMÁTICA  
Año: 2008  
Marca: C&J COATER



Referencia: NTM-153  
REFRACTOMETRO  
PORTATIL  
Año: .  
Marca: HANNA  
INSTRUMENTS



Referencia: NVT-051  
REFRACTOMETRO  
PORTATIL  
Año: .  
Marca: ZUZI



Referencia: NVT-052  
REFRACTOMETRO  
PORTATIL  
Año: .  
Marca: ZUZI



Referencia: EXP-012  
REMACHADORA  
NEUMÁTICA  
Año: .  
Marca: FAR



Referencia: EXP-016  
REMACHADORA  
NEUMÁTICA  
Año: .  
Marca: LOBSTER



Referencia: EXP-018  
REMACHADORA  
NEUMÁTICA  
Año: .  
Marca: LOBSTER



Referencia: EXP-019  
REMACHADORA  
NEUMÁTICA  
Año: .  
Marca: LOBSTER



Referencia: EFF-025  
ROBOT ARTICULADO DE 6  
EJES  
Año: 2002  
Marca: KUKA



Referencia: EYL-034  
ROSCADORA  
Año: 1998  
Marca: AKAIRTU



Referencia: LFR-040  
 ROTOVAPOR  
 Año: .  
 Marca: BIBBY STERILIN



Referencia: BCH-131  
 RULINADORA  
 Año: 1999  
 Marca: NORTAN



Referencia: BRS-156E  
 SECADOR DE AIRE  
 Año: 1998  
 Marca: INGERSOLL RAND



Referencia: ALS-005  
 SECADOR DE AIRE  
 COMPRIMIDO  
 Año: 2003  
 Marca: MTA



Referencia: PGI-005  
 SECADOR DE AIRE  
 COMPRIMIDO  
 Año: .  
 Marca: HANKISON



Referencia: EDM-005  
 SECADOR DE AIRE  
 COMPRIMIDO  
 Año: 2001  
 Marca: HANKISON



Referencia: FTR-023  
 SECADOR DE AIRE  
 COMPRIMIDO  
 Año: .  
 Marca: ABC



Referencia: FTR-024  
 SECADOR DE AIRE  
 COMPRIMIDO  
 Año: .  
 Marca: ABC



Referencia: AMP-009  
 SECADOR DE AIRE  
 COMPRIMIDO  
 Año: .  
 Marca: BEKO



Referencia: ELP-017  
 SECADOR DE AIRE  
 COMPRIMIDO  
 Año: .  
 Marca: ULTRAFILTER



Referencia: EFF-065  
 SECADOR DE AIRE  
 COMPRIMIDO  
 Año: 1999  
 Marca: INGERSOLL RAND



Referencia: NVT-007  
 SECADOR DE AIRE  
 COMPRIMIDO  
 Año: 2008  
 Marca: HANKISON



Referencia: SDX-002  
SECADOR DE AIRE  
COMPRIMIDO  
Año: 1994  
Marca: HAKINSON



Referencia: AV7-018  
SECADOR DE AIRE  
COMPRIMIDO  
Año: 2006  
Marca: FRIULAIR



Referencia: NVT-048  
SECADOR DE AIRE  
COMPRIMIDO  
Año: 2003  
Marca: PUSKA



Referencia: GRB-011  
SECADOR DE GRANZA  
Año: .  
Marca: .



Referencia: TEC-006  
SECADOR POR  
ULTRAVIOLETA  
Año: 2000  
Marca: BCB



Referencia: LVG-006  
SECADORA INDUSTRIAL A  
GAZ NATURAL  
Año: .  
Marca: POLIMATIC



Referencia: CSS-002  
SECADORA TUMBLER  
INDUSTRIAL  
Año: 2006  
Marca: GIRBAU



Referencia: PFP-007  
SEDADOR  
DESHUMIFICADOR  
Año: 1997  
Marca: MORETTO



Referencia: AMP-004  
SIERRA CINTA  
TRONZADORA VERTICAL  
Año: .  
Marca: AMADA



Referencia: ELP-009  
SIERRA CINTA VERTICAL  
Año: 2010  
Marca: WOODMAN



Referencia: ELP-010  
SIERRA CINTA VERTICAL  
Año: 1998  
Marca: ACM



Referencia: ELP-018  
SIERRA CINTA VERTICAL  
Año: 1997  
Marca: AGAZZANI



Referencia: INF-013  
SIERRA CIRCULAR  
Año: 1989  
Marca: ORTEGUIL



Referencia: EXP-003  
SIERRA DE CALAR  
Año: .  
Marca: METABO



Referencia: EFF-023  
SIERRA DE CINTA  
VERTICAL  
Año: 2000  
Marca: COSMA



Referencia: CJX-028  
SIERRA ELECTRICA  
Año: .  
Marca: PRISTE



Referencia: ING-016  
SIERRA TRONZADORA DE  
CINTA  
Año: .  
Marca: PILOUS



Referencia: BCU-011  
SIERRA  
TRONZADORA/INGLETADO  
RA  
Año: .  
Marca: TRONZADORAS MG



Referencia: PBE-018  
SILO MEZCLADOR  
Año: 1997  
Marca: DEGA SNC



Referencia: PBE-032  
SILO MEZCLADOR  
VERTICAL  
Año: .  
Marca: DEGA SNC



Referencia: PBE-033  
SILO MEZCLADOR  
VERTICAL  
Año: 1997  
Marca: DEGA SNC



Referencia: NCC-210  
SISTEMA DE  
DOSIFICACION  
Año: .  
Marca: BONFIGLIOLI  
GROUP



Referencia: NTM-107  
SISTEMA DE  
DOSIFICACION DE CLORO  
Año: 2015  
Marca: STEIEL  
ELETTRONICA



Referencia: NCC-034  
SISTEMA DE INSPECCION  
POR RAYOS X  
Año: 2000  
Marca: PRISMA



Referencia: FTR-042  
SISTEMA DE MAKING PARA  
AGUA CA...  
Año: .  
Marca: .



Referencia: FTR-041  
SISTEMA DE MARCACION  
LASER  
Año: 2007  
Marca: DOMINO



Referencia: MRT-007  
SISTEMA HINCHABLE DE  
RELLENO D...  
Año: .  
Marca: SEALED AIR



Referencia: CJX-021  
SOLDADOR DE HILO  
CONTINUO  
Año: 1978  
Marca: FAMASA



Referencia: EFF-016  
SOLDADORA CEA  
Año: .  
Marca: CEA



Referencia: PBE-068  
SOLDADORA DE BOLSAS  
MANUAL  
Año: .  
Marca: AUDION ELEKTRON



Referencia: MOR-227  
SOLDADORA POR  
ULTRASONIDO  
Año: 2004  
Marca: OSNOVA



Referencia: FTR-003  
SOPLADORA DE BOTELLAS  
Año: .  
Marca: SIDEL



Referencia: NCC-126  
SOPORTE CON  
CALEFACTORES  
REGULABLES  
Año: .  
Marca: RIPACK



Referencia: CCM-001  
TALADRO DE COLUMNA  
Año: .  
Marca: ULLNER JUNIOR



Referencia: JSO-023  
TALADRO DE SOBREMESA  
Año: .  
Marca: DELTA



Referencia: EYL-023  
TALADRO DE SOBREMESA  
Año: .  
Marca: ONA SYDÉRIC



Referencia: EXP-006  
TALADRO ELÉCTRICO  
Año: .  
Marca: METABO



Referencia: EXP-004  
TALADRO ELECTRICO  
Año: .  
Marca: METABO



Referencia: FGC-005  
TALADRO  
VERTICAL/HORIZONTAL  
DE...  
Año: .  
Marca: .



Referencia: DHC-188  
TAMICES DE  
LABORATORIO  
Año: .  
Marca: CISA



Referencia: MIC-059B  
TAMIZ  
Año: 2005  
Marca: FUCHS



Referencia: MIC-059C  
TAMIZ  
Año: 2005  
Marca: FUCHS



Referencia: MIC-060B  
TAMIZ  
Año: 2005  
Marca: FUCHS



Referencia: MIC-060C  
TAMIZ  
Año: 2005  
Marca: FUCHS



Referencia: MIC-060D  
TAMIZ  
Año: 2005  
Marca: FUCHS



Referencia: MIC-002B  
TAMIZADOR  
Año: 1986  
Marca: .



Referencia: MIC-061B  
TAMIZADOR  
Año: .  
Marca: .



Referencia: MFS-001  
TANQUE  
Año: .  
Marca: LUIS PINO



Referencia: PTS-059  
TANQUE AGITADOR  
Año: .  
Marca: .



Referencia: MOR-079  
TANQUE DE  
RETRACTILADO POR INM...  
Año: 2005  
Marca: INELVI



Referencia: MOR-077  
TANQUE DE  
RETRACTILADO POR INM...  
Año: .  
Marca: INAUEN



Referencia: CNO-001  
TANQUE HORIZONTAL  
Año: .  
Marca: .



Referencia: CNO-002  
TANQUE HORIZONTAL  
Año: .  
Marca: .



Referencia: CNO-003  
TANQUE HORIZONTAL  
Año: .  
Marca: .



Referencia: CNO-005  
TANQUE HORIZONTAL  
Año: .  
Marca: .



Referencia: BCH-121  
TANQUE INOX  
Año: .  
Marca: .



Referencia: TVE-018  
TANQUE INOX  
Año: .  
Marca: .



Referencia: TVE-019  
TANQUE INOX  
Año: .  
Marca: .



Referencia: TVE-020  
TANQUE INOX  
Año: .  
Marca: .



Referencia: TVE-021  
TANQUE INOX  
Año: .  
Marca: .



Referencia: VAF-005  
TANQUE INOX  
Año: .  
Marca: .



Referencia: MIC-059E  
TANQUE INOX 1.500 litros  
Año: 1997  
Marca: LOPIK



Referencia: MIC-060E  
TANQUE INOX 1.500 litros  
Año: 1997  
Marca: LOPIK



Referencia: MIC-061E  
TANQUE INOX 1.500 litros  
Año: 1997  
Marca: LOPIK



Referencia: MIC-061F  
TANQUE INOX 3.000 litros  
Año: 1997  
Marca: LOPIK



Referencia: COC-005  
TANQUE ISOTERMO INOX  
Año: .  
Marca: HERPASA



Referencia: SSM-015  
TANQUE PARA RETRACTIL  
Año: 2010  
Marca: ZERMAT



Referencia: NVT-018  
TANQUE VERTICAL  
Año: .  
Marca: .



Referencia: M23-030  
TANQUE VERTICAL  
Año: 2002  
Marca: INDUSTRIAS AJA



Referencia: M23-031  
TANQUE VERTICAL  
Año: 2011  
Marca: EWAC



Referencia: PFP-013  
TAPON DE PIDOLERO  
Año: .  
Marca: .



Referencia: BCH-129  
TAPONADORA PARA  
TAPON DE CORCHO  
Año: .  
Marca: BERTOLASO



Referencia: SSM-008  
 TERMOFORMADORA DE  
 BANDEJAS  
 Año: 2003  
 Marca: MASTERPACK



Referencia: AGL-073  
 TERMOFORMADORA/TERM  
 OSELLADORA  
 Año: 1993  
 Marca: ALFA LAVAL  
 CONTEL



Referencia: NCC-085  
 TERMOMETRO  
 Año: .  
 Marca: EUTECH  
 INSTRUMENTS



Referencia: MOR-098  
 TERMOMETRO DIGITAL  
 Año: .  
 Marca: HIT ITALIA



Referencia: AGL-060  
 TERMOSELLADORA AL  
 VACIO  
 Año: 2004  
 Marca: VACUUMPUMP



Referencia: MOR-101  
 TERMOSELLADORA DE  
 BANDEJAS  
 Año: 1992  
 Marca: G. MONDINI



Referencia: NTM-048  
 TERMOSELLADORA  
 ENCAPSULADORA  
 Año: 2013  
 Marca: MECAPACK



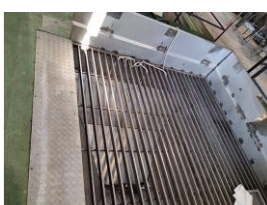
Referencia: PNS-069  
 TOLVA CON CINTA  
 TRANSPORTADORA  
 Año: 2004  
 Marca: MARTIN MAQ



Referencia: MZA-007  
 TOLVA DE  
 ALMACENAMIENTO  
 Año: 2018  
 Marca: .



Referencia: MZA-008  
 TOLVA DE  
 ALMACENAMIENTO  
 Año: 2018  
 Marca: .



Referencia: MZA-002  
 TOLVA DE RECEPCION  
 Año: 2018  
 Marca: .



Referencia: FLT-004  
 TOLVA/VIBRADOR LINEAL  
 Año: .  
 Marca: DINALEX



Referencia: NTM-015  
TOSTADORA  
Año: .  
Marca: ROLLER GRILL



Referencia: JSO-008  
TRANSCANADORA DE HILO  
Año: .  
Marca: .



Referencia: JSO-015  
TRANSFER MARCA  
ALIVERTI  
Año: .  
Marca: ALIVERTI



Referencia: JSO-017  
TRANSFER MARCA  
KOMA-TECH  
Año: .  
Marca: KOMA-TECH



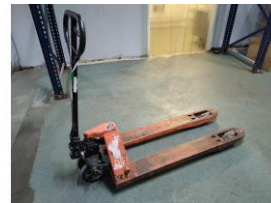
Referencia: PBE-104  
TRANSFORMADOR  
ELECTRICO  
Año: 2004  
Marca: LAYBOX



Referencia: MOR-280  
TRANSPALETA DE TIJERA  
MANUAL  
Año: 2016  
Marca: NOVODINÁMICA



Referencia: DMQ-005  
TRANSPALETA MANUAL  
Año: .  
Marca: .



Referencia: NTM-097  
TRANSPALETA MANUAL  
Año: .  
Marca: .



Referencia: MOR-276  
TRANSPALETA MANUAL  
Año: .  
Marca: .



Referencia: MOR-278  
TRANSPALETA MANUAL  
Año: .  
Marca: STILL



Referencia: PFP-009  
TRANSPORTADOR  
ALIMENTADOR  
Año: .  
Marca: .



Referencia: MOR-084  
TREN DE PESADO Y  
ETIQUETADO  
Año: 2004  
Marca: TAVIL



Referencia: INC-006  
TRONZADORA  
Año: .  
Marca: ELUMATEC



Referencia: ELP-034  
TRONZADORA DE DISCO  
Año: 1999  
Marca: TRONZADORAS MG



Referencia: ELP-037  
TRONZADORA DE DISCO  
Año: .  
Marca: OMS



Referencia: CJX-006  
TRONZADORA DE DISCO  
MANUAL  
Año: .  
Marca: MG



Referencia: ELP-021  
TRONZADORA  
SEMIAUTOMATICA  
Año: 2006  
Marca: CDR



Referencia: FPN-070  
TUNEL DE LAVADO  
Año: 2017  
Marca: XUCLÀ



Referencia: TVE-038  
TUNEL DE LAVADO Y  
SECADO  
Año: .  
Marca: .



Referencia: GBF-012  
TUNEL DE RETRACTILADO  
Año: .  
Marca: Hijo de J. PRUNA



Referencia: ICS-003  
TUNEL DE RETRACTILADO  
Año: 2008  
Marca: BELCA



Referencia: TEC-002  
TUNEL DE SECADO  
Año: .  
Marca: NOVA STREEN



Referencia: AVI-031  
TURBINA DE AIRE  
FORZADO  
Año: .  
Marca: LUIS CAPDEVILA



Referencia: AGC-009  
UNIDAD DE ENFRIAMIENTO  
Año: 2006  
Marca: CLIMAVENETTA



Referencia: NCC-029  
VALVULA DE DERIVACION  
Año: .  
Marca: PRISMA



Referencia: NVT-059  
VENTILADOR  
Año: .  
Marca: METAL WORKS



Referencia: LFR-042  
VIBRADOR ALIMENTADOR  
Año: .  
Marca: .



Referencia: LFR-052  
VIBRADOR ALIMENTADOR  
Año: .  
Marca: SYSTEM INA



Referencia: GBF-023  
VIBRADOR DOSIFICADOR  
Año: .  
Marca: VIBRANT



Referencia: GBF-025  
VIBRADOR DOSIFICADOR  
Año: .  
Marca: .



Referencia: GBF-026  
VIBRADOR DOSIFICADOR  
Año: .  
Marca: .



Referencia: LFR-036  
VIBRADOR DOSIFICADOR  
Año: 2014  
Marca: ENDRES



Referencia: NVT-016  
VOLTEADOR DE BIDONES  
Año: 2016  
Marca: NOVODINÁMICA



Referencia: NVT-075  
VOLTEADOR DE BIDONES  
Año: 2017  
Marca: NOVODINÁMICA

## AIRE COMPRIMIDO



Referencia: TWD-013  
CABEZAL DE COMPRESOR  
Año: 2003  
Marca: ABC / CALDERERÍA  
MUNGUÍA



Referencia: NVT-080  
CALDERIN PARA AIRE  
COMPRIMIDO  
Año: .  
Marca: .



Referencia: NVT-081  
CALDERIN PARA AIRE  
COMPRIMIDO  
Año: .  
Marca: .



Referencia: TPL-020  
COMPRESOR  
Año: 1997  
Marca: AIR PACK



Referencia: TPL-022  
COMPRESOR  
Año: 1997  
Marca: AIR PACK



Referencia: M-929  
COMPRESOR  
Año: 1992  
Marca: ECO AIR



Referencia: JHA-031  
COMPRESOR DE AIRE  
Año: .  
Marca: COMP AIR



Referencia: FTR-015  
COMPRESOR DE AIRE  
Año: 1990  
Marca: ABC



Referencia: TNA-002  
COMPRESOR DE DOBLE  
PISTÓN  
Año: 1996  
Marca: ATLAS COPCO



Referencia: MTX-008  
COMPRESOR DE PISTÓN  
Año: .  
Marca: .



Referencia: CJX-026  
COMPRESOR DE PISTON  
Año: .  
Marca: LEIGER



Referencia: GPD-008  
COMPRESOR DE PISTÓN  
Año: .  
Marca: Q ROAD



Referencia: NVT-015  
COMPRESOR DE PISTON  
Año: .  
Marca: BALMA



Referencia: TIG-022  
COMPRESOR DE PISTON  
11kw  
Año: .  
Marca: HYDROVANE



Referencia: TCZ-014  
COMPRESOR DE PISTON  
INSONORIZADO  
Año: 2003  
Marca: INGERSOLL-RAND



Referencia: ZIP-027  
COMPRESOR DE  
TORNILLO  
Año: 2001  
Marca: ATLAS COPCO



Referencia: SDX-003  
COMPRESOR DE  
TORNILLO  
Año: .  
Marca: WORTHINGTON  
CREYSSENSAC



Referencia: RUD-046  
COMPRESOR DE  
TORNILLO  
Año: 1998  
Marca: KAESER



Referencia: RUD-048  
COMPRESOR DE  
TORNILLO  
Año: .  
Marca: WORTHINGTON  
CREYSSENSAC



Referencia: PGI-002  
COMPRESOR DE  
TORNILLO  
Año: 2000  
Marca: WORTHINGTON  
CREYSSENSAC



Referencia: EDM-003  
COMPRESOR DE  
TORNILLO  
Año: 2002  
Marca: COMPAIR



Referencia: AV7-016  
COMPRESOR DE  
TORNILLO  
Año: 2003  
Marca: ABAC



Referencia: AV7-017  
COMPRESOR DE  
TORNILLO  
Año: 1999  
Marca: ABAC



Referencia: AGC-018  
COMPRESOR DE  
TORNILLO  
Año: 2002  
Marca: WORTHINGTON  
CREYSSENSAC



Referencia: BRS-156C  
COMPRESOR INGERSOLL  
RAND  
Año: 2000  
Marca: INGERSOLL RAND



Referencia: BRS-156E  
SECADOR DE AIRE  
Año: 1998  
Marca: INGERSOLL RAND



Referencia: ALS-005  
SECADOR DE AIRE  
COMPRIMIDO  
Año: 2003  
Marca: MTA



Referencia: PGI-005  
SECADOR DE AIRE  
COMPRIMIDO  
Año: .  
Marca: HANKISON



Referencia: EFF-065  
SECADOR DE AIRE  
COMPRIMIDO  
Año: 1999  
Marca: INGERSOLL RAND



Referencia: NVT-007  
SECADOR DE AIRE  
COMPRIMIDO  
Año: 2008  
Marca: HANKISON



Referencia: FSV-107  
SECADOR DE AIRE  
COMPRIMIDO  
Año: 1992  
Marca: CHAUMECA IBERICA



Referencia: EDM-005  
SECADOR DE AIRE  
COMPRIMIDO  
Año: 2001  
Marca: HANKISON



Referencia: SDX-002  
SECADOR DE AIRE  
COMPRIMIDO  
Año: 1994  
Marca: HAKINSON



Referencia: FTR-024  
SECADOR DE AIRE  
COMPRIMIDO  
Año: .  
Marca: ABC



Referencia: AMP-009  
SECADOR DE AIRE  
COMPRIMIDO  
Año: .  
Marca: BEKO



Referencia: NVT-048  
SECADOR DE AIRE  
COMPRIMIDO  
Año: 2003  
Marca: PUSKA



Referencia: AV7-018  
SECADOR DE AIRE  
COMPRIMIDO  
Año: 2006  
Marca: FRIULAIR



Referencia: ELP-017  
SECADOR DE AIRE  
COMPRIMIDO  
Año: .  
Marca: ULTRAFILTER



Referencia: FTR-023  
SECADOR DE AIRE  
COMPRIMIDO  
Año: .  
Marca: ABC

## ALMACENAJE Y ESTANTERIAS



Referencia: SEV-013  
ARMARIO  
Año: .  
Marca: .



Referencia: SEV-014  
ARMARIO  
Año: .  
Marca: .



Referencia: NTM-146  
ARMARIO FABRICADO EN  
ACERO INOX  
Año: .  
Marca: .



Referencia: SEV-033  
BASE  
Año: .  
Marca: .



Referencia: SEV-030  
BASE  
Año: .  
Marca: .



Referencia: EST-015  
BASTIDORE ESTANTERIAS  
Y LARGUEROS  
Año: .  
Marca: .



Referencia: EST-013  
BASTIDORES  
ESTANTERIAS  
Año: .  
Marca: .



Referencia: EST-012  
BASTIDORES  
ESTANTERIAS  
Año: .  
Marca: .



Referencia: EST-011  
BASTIDORES  
ESTANTERIAS  
Año: .  
Marca: .



Referencia: EST-009  
BASTIDORES  
ESTANTERIAS  
Año: .  
Marca: .



Referencia: EST-008  
BASTIDORES  
ESTANTERIAS  
Año: .  
Marca: .



Referencia: LFR-050  
CARRO PARA 20  
BANDEJAS  
Año: .  
Marca: .



Referencia: EFF-066  
ESTANTERIA  
Año: .  
Marca: MECALUX



Referencia: NTM-145  
ESTANTERIA DE  
BASTIDORES  
Año: .  
Marca: .



Referencia: EST-004  
LARGUEROS  
ESTANTERIAS  
Año: .  
Marca: .



Referencia: EST-001  
LARGUEROS  
ESTANTERIAS  
Año: .  
Marca: .



Referencia: EST-003  
LARGUEROS  
ESTANTERIAS  
Año: .  
Marca: .



Referencia: EST-002  
LARGUEROS  
ESTANTERIAS  
Año: .  
Marca: .



Referencia: EST-007  
LARGUEROS  
ESTANTERIAS  
Año: .  
Marca: .



Referencia: LFR-076  
PLATAFORMA INOX  
Año: .  
Marca: .



Referencia: EST-014  
PROTECCIONES DE  
ESTANTERIAS  
Año: .  
Marca: .



Referencia: SEV-032  
TRAVESAÑO  
Año: .  
Marca: .



Referencia: SEV-031  
VELA  
Año: .  
Marca: .

## ANTI-INCENDIOS



Referencia: TES-001  
ANTI INCEDIOS  
Año: 2006  
Marca: MWM Motores Diesel  
LTDA



Referencia: CCM-002  
ANTI INCEDIOS  
Año: .  
Marca: LOMBARDINI

## ARTES GRAFICAS



Referencia: MRT-063  
CARRO PORTABOBINAS  
Año: .  
Marca: .



Referencia: PRV-048  
CENTRALITA HIDRAULICA  
Año: 1993  
Marca: REXROTH



Referencia: PRV-050  
CENTRALITA HIDRAULICA  
Año: 1993  
Marca: REXROTH



Referencia: PRV-049  
CENTRALITA HIDRAULICA  
Año: 1993  
Marca: REXROTH



Referencia: MRT-066  
CORTADORA  
Año: .  
Marca: FOSMA



Referencia: TEC-004  
ESTAMPADORA PLANA  
Año: 1986  
Marca: NOVAPRESS



Referencia: TEC-001  
ESTAMPADORA PLANA  
Año: 2000  
Marca: NOVA STREEN



Referencia: PRV-074  
FLEJADORA  
Año: 1985  
Marca: AKEBONO



Referencia: MRT-070  
GUILLOTINA  
Año: .  
Marca: .



Referencia: TEC-009  
GUILLOTINA  
Año: .  
Marca: ADATS



Referencia: CBI-001  
GUILLOTINA CON  
PROGRAMADOR  
Año: 2004  
Marca: YOSAN



Referencia: MRT-012  
GUILLOTINA MANUAL  
Año: .  
Marca: OMAV



Referencia: MRT-010  
 GUILLOTINA MANUAL  
 Año: 1986  
 Marca: SCHNEIDER WERK



Referencia: TEC-008  
 LAMPARA HALOGENA  
 Año: .  
 Marca: SERILAMP



Referencia: MRT-060  
 PLEGADORA DE PAPEL  
 Año: .  
 Marca: NAGEL



Referencia: MRT-019  
 PLOTTER DE ALTA  
 PRODUCTIVIDAD  
 Año: .  
 Marca: EPSON



Referencia: MRT-074  
 PRENSA  
 Año: .  
 Marca: .



Referencia: MRT-062  
 PRENSA DE SUBLIMACION  
 Año: 2008  
 Marca: TECHNOPRESS



Referencia: TEC-007  
 PRENSA GIRATORIA  
 Año: .  
 Marca: .



Referencia: MRT-075  
 PRENSA MANUAL  
 Año: .  
 Marca: .



Referencia: MRT-073  
 PRENSA MANUAL  
 Año: .  
 Marca: .



Referencia: MRT-076  
 PRENSA MANUAL  
 Año: .  
 Marca: .



Referencia: MRT-046  
 PRENSA MECANICA  
 Año: .  
 Marca: .



Referencia: MRT-050  
 PRENSA NEUMÁTICA  
 Año: .  
 Marca: .



Referencia: MRT-055  
RECUBRIDORA UV  
AUTOMÁTICA  
Año: 2008  
Marca: C&J COATER



Referencia: TEC-006  
SECADOR POR  
ULTRAVIOLETA  
Año: 2000  
Marca: BCB



Referencia: TEC-002  
TUNEL DE SECADO  
Año: .  
Marca: NOVA STREEN

## BOMBAS



Referencia: DLX-031  
BOMBA  
Año: .  
Marca: LOWARA



Referencia: DLX-030  
BOMBA  
Año: .  
Marca: LOWARA



Referencia: DLX-029  
BOMBA  
Año: .  
Marca: LOWARA



Referencia: DLX-033  
BOMBA  
Año: .  
Marca: LOWARA



Referencia: DLX-032  
BOMBA  
Año: .  
Marca: LOWARA



Referencia: PRV-058  
BOMBA  
Año: .  
Marca: GRAISSOMAT



Referencia: DLX-196  
BOMBA  
Año: .  
Marca: LOWARA



Referencia: TPA-029  
BOMBA  
Año: .  
Marca: BOMINOX



Referencia: PRV-068  
BOMBA  
Año: 2003  
Marca: ARO



Referencia: PRV-069  
BOMBA  
Año: 2004  
Marca: ARO



Referencia: DLX-023  
BOMBA  
Año: 2004  
Marca: LOWARA



Referencia: DLX-025  
BOMBA  
Año: 2004  
Marca: LOWARA



Referencia: DLX-024  
BOMBA  
Año: 2004  
Marca: LOWARA



Referencia: DLX-026  
BOMBA  
Año: 2004  
Marca: LOWARA



Referencia: DLX-191  
BOMBA (5 unidades)  
Año: 2004  
Marca: IWAKI



Referencia: CFG-017B  
BOMBA CENTRIFUGA  
Año: .  
Marca: CALPEDA



Referencia: CFG-017A  
BOMBA CENTRIFUGA  
Año: .  
Marca: .



Referencia: TOR-066  
BOMBA CENTRIFUGA  
Año: .  
Marca: CALPEDA



Referencia: STI-136  
BOMBA CENTRIFUGA  
Año: .  
Marca: GRUNDFOS



Referencia: FTR-011  
BOMBA CENTRIFUGA  
Año: .  
Marca: FELEZ



Referencia: FTR-012  
BOMBA CENTRIFUGA  
Año: .  
Marca: CSF



Referencia: FTR-014  
BOMBA CENTRIFUGA  
Año: .  
Marca: FELEZ



Referencia: SUN-051  
BOMBA CENTRIFUGA  
Año: 2005  
Marca: APV



Referencia: TOR-068  
BOMBA CENTRIFUGA  
Año: .  
Marca: CALPEDA



Referencia: GBR-007  
BOMBA CENTRIFUGA  
MULTICELULAR  
Año: .  
Marca: GRUNDFOS



Referencia: NCC-022  
BOMBA CENTRÍFUGA  
MULTICELULAR...  
Año: .  
Marca: ESPA



Referencia: TOR-059  
BOMBA DE COLUMNA  
Año: .  
Marca: GRUNDFOS



Referencia: TOR-058  
BOMBA DE COLUMNA  
Año: .  
Marca: GRUNDFOS



Referencia: GBP-004  
BOMBA DE ENGRANAJES  
INTERNOS P...  
Año: .  
Marca: IDEX VIKING PUMPS



Referencia: GBP-002  
BOMBA DE ENGRANAJES  
PARA PRODU...  
Año: .  
Marca: VIKING PUMPS



Referencia: LFR-098  
BOMBA IMPULSORA  
Año: .  
Marca: GRUNDFOS



Referencia: NVT-070  
BOMBA NEUMATICA  
Año: .  
Marca: .



Referencia: CCM-035  
BOMBA NEUMATICA DE  
DOBLE MENBR...  
Año: .  
Marca: ARO  
INGERSOLL-RAND



Referencia: CCT-036  
BOMBA NEUMATICA DE  
DOBLE MENBR...  
Año: .  
Marca: DEPA



Referencia: GBR-028  
BOMBA PARA FLUIDOS  
Año: .  
Marca: CC JENSEN



Referencia: SER-089  
BOMBA PERISTALTICA  
Año: 2010  
Marca: BOYSER



Referencia: TOR-064  
BOMBA PERISTALTICA /  
DOSIFICADORA  
Año: .  
Marca: CCIAA



Referencia: TOR-063  
BOMBA PERISTALTICA /  
DOSIFICADORA  
Año: .  
Marca: STENCO



Referencia: NVT-053  
BOMBA PERISTALTICA  
DOSIFICADORA  
Año: .  
Marca: QUANTURA



Referencia: NVT-054  
BOMBA PERISTALTICA  
DOSIFICADORA  
Año: .  
Marca: QUANTURA



Referencia: NVT-055  
BOMBA PERISTALTICA  
DOSIFICADORA  
Año: .  
Marca: QUANTURA



Referencia: NVT-056  
BOMBA PERISTALTICA  
DOSIFICADORA  
Año: .  
Marca: QUANTURA



Referencia: GPZ-001  
BOMBA VENTURI  
Año: .  
Marca: NASH-ELMO



Referencia: SER-083  
CONJUNTO DE BOMBAS  
Año: .  
Marca: .



Referencia: SER-084  
CONJUNTO DE BOMBAS  
Año: .  
Marca: .



Referencia: BPS-066  
GRUPO DE BOMBAS  
Año: .  
Marca: PROMINENT



Referencia: STI-149  
GRUPO DE PRESION  
Año: .  
Marca: ITUR



Referencia: NTM-107  
SISTEMA DE  
DOSIFICACION DE CLORO  
Año: 2015  
Marca: STEIEL  
ELETTRONICA

## BOMBAS DE VACIO



Referencia: BPS-135

PFEIFFER VACUUM

Año: .

Marca: PFEIFFER

## CAJA ESTANCA



Referencia: BIO-238  
CAJA ESTANCA PARA  
LODOS 15m3.  
Año: .  
Marca: .

## CANTEADORA



Referencia: 3PM-006

CHAPADORA DE CANTOS

Año: 2000

Marca: EGURKO ORTZA

## CARPINTERIA DE ALUMINIO



Referencia: INC-037  
CIZALLA  
Año: .  
Marca: DEWALT



Referencia: INC-041  
CIZALLA  
Año: .  
Marca: DEWALT



Referencia: INC-040  
CLAVADORA  
Año: .  
Marca: EZ-FASTEN



Referencia: ALP-002  
COPIADOR  
Año: .  
Marca: .



Referencia: INC-039  
MULTILIJADORA  
Año: .  
Marca: VIRUTEX



Referencia: INC-017  
PRENSA  
Año: 2006  
Marca: CDR



Referencia: ALP-005  
PULMON NEUMATICO  
Año: 1995  
Marca: TEKNA



Referencia: INC-042  
REMACHADORA  
Año: .  
Marca: .



Referencia: AVQ-049  
SELLADORA  
Año: 1993  
Marca: TK-259



Referencia: INC-038  
TALADRO  
Año: .  
Marca: DEWALT

## CARPINTERIA DE MADERA: MAQUINARIA AUXILIAR



Referencia: 3PM-050  
AIRLESS  
Año: .  
Marca: .



Referencia: 3PM-049  
ASPIRACION POLVO /  
VIRUTA  
Año: .  
Marca: .



Referencia: 3PM-052  
BOMBA  
Año: .  
Marca: .



Referencia: FGC-004  
CALIBRADORA  
Año: .  
Marca: STEMA



Referencia: INC-040  
CLAVADORA  
Año: .  
Marca: EZ-FASTEN



Referencia: INC-039  
MULTILIJADORA  
Año: .  
Marca: VIRUTEX



Referencia: CJX-007  
POLIPASTO ELECTRICO  
Año: 2005  
Marca: SWF



Referencia: CCT-004  
POSTFORMADORA  
ESTÁTICA MANUAL  
Año: 1997  
Marca: BRANDT

## CARRETILLAS ELEVADORAS ELÉCTRICAS



Referencia: CGR-063  
APILADOR ELECTRICO  
Año: .  
Marca: BOSS



Referencia: FER-011  
TRANSPALETA  
AUTOPROPULSADA  
Año: 2004  
Marca: LINDE AG

## CENTROS DE MECANIZADO



Referencia: FGC-002  
CENTRO DE MECANIZADO  
CNC  
Año: 1990  
Marca: SCM

## CINTAS TRANSPORTADORAS



Referencia: MOR-032  
CAMINO DE RODILLO  
MOTORIZADO  
Año: .  
Marca: SOCO SYSTEM



Referencia: CIR-015  
CAMINO DE RODILLOS  
Año: .  
Marca: .



Referencia: AFG-011  
CAMINO DE RODILLOS  
MOTORIZADO  
Año: .  
Marca: .



Referencia: FTR-034  
CAMINO DE RODILLOS  
MOTORIZADO  
Año: .  
Marca: .



Referencia: NCC-186  
CAMINO DE RODILLOS  
MOTORIZADO  
Año: .  
Marca: .



Referencia: NCC-185  
CAMINO DE RODILLOS  
MOTORIZADO  
Año: .  
Marca: .



Referencia: FTR-035  
CAMINO DE RODILLOS  
MOTORIZADO  
Año: .  
Marca: .



Referencia: ALS-018  
CAMINO DE RODILLOS  
MOTORIZADO  
Año: .  
Marca: .



Referencia: VIL-031  
CAMINO DE RODILLOS SIN  
MOTORIZAR  
Año: .  
Marca: .



Referencia: DYN-008  
CINTA DE BANDA DE GOMA  
LISA  
Año: .  
Marca: .



Referencia: DYN-004  
CINTA DE BANDAS DE  
GOMA  
Año: .  
Marca: .



Referencia: ICS-014  
CINTA ELEVADORA  
PRODUCTO  
Año: 1998  
Marca: CRIZAF



Referencia: ZIP-014  
CINTA TRANSPORTADORA  
Año: .  
Marca: .



Referencia: ZIP-013  
CINTA TRANSPORTADORA  
Año: .  
Marca: .



Referencia: ZIP-011  
CINTA TRANSPORTADORA  
Año: .  
Marca: .



Referencia: ZIP-012  
CINTA TRANSPORTADORA  
Año: .  
Marca: .



Referencia: MZA-039  
CINTA TRANSPORTADORA  
Año: .  
Marca: TREICO



Referencia: NCC-206  
CINTA TRANSPORTADORA  
Año: .  
Marca: .



Referencia: NCC-205  
CINTA TRANSPORTADORA  
Año: .  
Marca: .



Referencia: NTM-055B  
CINTA TRANSPORTADORA  
Año: 2015  
Marca: INOX-FERRO  
SANCHEZ S.L



Referencia: NTM-050  
CINTA TRANSPORTADORA  
Año: 2015  
Marca: INOX-FERRO  
SANCHEZ S.L



Referencia: NCC-120  
CINTA TRANSPORTADORA  
Año: .  
Marca: .



Referencia: NTM-063  
CINTA TRANSPORTADORA  
Año: .  
Marca: .



Referencia: FTR-030  
CINTA TRANSPORTADORA  
Año: .  
Marca: TAHFER



Referencia: ICS-015  
CINTA TRANSPORTADORA  
Año: .  
Marca: .



Referencia: NTM-055  
CINTA TRANSPORTADORA  
Año: 2015  
Marca: INOX-FERRO  
SANCHEZ S.L



Referencia: SER-170  
CINTA TRANSPORTADORA  
Año: .  
Marca: .



Referencia: NTM-059  
CINTA TRANSPORTADORA  
Año: 2015  
Marca: INOX-FERRO  
SANCHEZ S.L



Referencia: FTR-033  
CINTA TRANSPORTADORA  
Año: .  
Marca: .



Referencia: FTR-037  
CINTA TRANSPORTADORA  
Año: .  
Marca: .



Referencia: FLT-003  
CINTA TRANSPORTADORA  
Año: .  
Marca: RODANT



Referencia: FTR-029  
CINTA TRANSPORTADORA  
Año: 2003  
Marca: RODANT



Referencia: CAO-019  
CINTA TRANSPORTADORA  
Año: .  
Marca: .



Referencia: ADT-001  
CINTA TRANSPORTADORA  
Año: .  
Marca: SINERGES



Referencia: PNS-056  
CINTA TRANSPORTADORA  
Año: 2005  
Marca: MARTIN MAQ



Referencia: GBF-031  
CINTA TRANSPORTADORA  
Año: .  
Marca: .



Referencia: ALS-010  
CINTA TRANSPORTADORA  
Año: .  
Marca: .



Referencia: ADT-004  
CINTA TRANSPORTADORA  
Año: .  
Marca: SINERGES



Referencia: PNS-052  
CINTA TRANSPORTADORA  
Año: .  
Marca: EMPAC S.A



Referencia: PNS-051  
CINTA TRANSPORTADORA  
Año: .  
Marca: EMPAC S.A



Referencia: CAO-037  
CINTA TRANSPORTADORA  
DE BANDA ...  
Año: .  
Marca: TEZASA



Referencia: CAO-043  
CINTA TRANSPORTADORA  
DE BANDA ...  
Año: .  
Marca: TEZASA



Referencia: ALS-009  
CINTA TRANSPORTADORA  
DE BANDA ...  
Año: .  
Marca: .



Referencia: PNS-033  
CINTA TRANSPORTADORA  
DE BANDA ...  
Año: 2003  
Marca: MARTIN MAQ



Referencia: PNS-040  
CINTA TRANSPORTADORA  
DE BANDA ...  
Año: 2003  
Marca: MARTIN MAQ



Referencia: GBF-008  
CINTA TRANSPORTADORA  
DE BANDA ...  
Año: .  
Marca: .



Referencia: PNS-042  
CINTA TRANSPORTADORA  
DE BANDA ...  
Año: 2003  
Marca: MARTIN MAQ



Referencia: PNS-021  
CINTA TRANSPORTADORA  
DE BANDA ...  
Año: 2003  
Marca: MARTIN MAQ



Referencia: PNS-038  
CINTA TRANSPORTADORA  
DE BANDA ...  
Año: 2003  
Marca: MARTIN MAQ



Referencia: PNS-032  
CINTA TRANSPORTADORA  
DE BANDA ...  
Año: 2003  
Marca: MARTIN MAQ



Referencia: TCZ-038  
CINTA TRANSPORTADORA  
DE BANDA ...  
Año: .  
Marca: VAN DAR LANDEN



Referencia: PNS-037  
CINTA TRANSPORTADORA  
DE BANDA ...  
Año: 2003  
Marca: MARTIN MAQ



Referencia: GBF-009  
CINTA TRANSPORTADORA  
DE BANDA ...  
Año: .  
Marca: .



Referencia: GBF-007  
CINTA TRANSPORTADORA  
DE BANDA ...  
Año: .  
Marca: .



Referencia: TCZ-043  
CINTA TRANSPORTADORA  
DE BANDA ...  
Año: .  
Marca: VAN DAR LANDEN



Referencia: PNS-034  
CINTA TRANSPORTADORA  
DE BANDA ...  
Año: 2003  
Marca: MARTIN MAQ



Referencia: PNS-031  
CINTA TRANSPORTADORA  
DE BANDA ...  
Año: 2003  
Marca: MARTIN MAQ



Referencia: GBF-005  
CINTA TRANSPORTADORA  
DE BANDA ...  
Año: .  
Marca: .



Referencia: TCZ-040  
CINTA TRANSPORTADORA  
DE BANDA ...  
Año: .  
Marca: VAN DAR LANDEN



Referencia: PNS-030  
CINTA TRANSPORTADORA  
DE BANDA ...  
Año: .  
Marca: .



Referencia: PNS-022  
CINTA TRANSPORTADORA  
DE BANDA ...  
Año: 2003  
Marca: MARTIN MAQ



Referencia: PNS-039  
CINTA TRANSPORTADORA  
DE BANDA ...  
Año: 2003  
Marca: MARTIN MAQ



Referencia: PNS-035  
CINTA TRANSPORTADORA  
DE BANDA ...  
Año: .  
Marca: .



Referencia: PNS-044  
CINTA TRANSPORTADORA  
DE BANDA ...  
Año: .  
Marca: .



Referencia: PNS-025  
CINTA TRANSPORTADORA  
DE BANDA ...  
Año: .  
Marca: .



Referencia: BCH-141  
CINTA TRANSPORTADORA  
DE BANDA ...  
Año: .  
Marca: TREICO



Referencia: ADT-007  
CINTA TRANSPORTADORA  
DE BANDA ...  
Año: .  
Marca: SINERGES



Referencia: TCZ-009  
CINTA TRANSPORTADORA  
DE BANDA ...  
Año: 2003  
Marca: VAN DAR LANDEN



Referencia: GBF-001  
CINTA TRANSPORTADORA  
DE CHARNE...  
Año: .  
Marca: FLEX-LINK



Referencia: TVE-045  
CINTA TRANSPORTADORA  
DE CHARNE...  
Año: .  
Marca: .



Referencia: NTM-049  
CINTA TRANSPORTADORA  
DE CHARNE...  
Año: 2015  
Marca: INOX-FERRO  
SANCHEZ S.L



Referencia: TVE-031  
CINTA TRANSPORTADORA  
DE CHARNE...  
Año: .  
Marca: .



Referencia: PNS-043  
CINTA TRANSPORTADORA  
ELEVADORA  
Año: .  
Marca: IMAÑA



Referencia: DHC-205  
CINTA TRANSPORTADORA  
MOVIL  
Año: .  
Marca: .



Referencia: CAO-048  
CINTA TRANSPORTADORA  
VOLTEADOR...  
Año: 2006  
Marca: EQUIP CERAMIC



Referencia: AZC-048  
ELEVADOR DE  
PANTOGRAFO  
Año: .  
Marca: COMBURSA



Referencia: FTR-038  
ELEVADOR DE PRODUCTO  
Año: .  
Marca: .



Referencia: PNS-073  
ELEVADOR DE PRODUCTO  
Año: 2003  
Marca: MARTIN MAQ



Referencia: ACS-002  
ELEVADOR DE PRODUCTO  
Año: .  
Marca: .



Referencia: STI-067  
LINEA DE TRANSPORTE  
PARA PALETS  
Año: .  
Marca: ESPAÑOL

## CIZALLAS



Referencia: CJX-030  
BANCO DE TRABAJO CON  
CIZALLA Y...  
Año: .  
Marca: .



Referencia: CST-002  
CIZALLA  
Año: .  
Marca: COLLADO



Referencia: INC-037  
CIZALLA  
Año: .  
Marca: DEWALT



Referencia: INC-041  
CIZALLA  
Año: .  
Marca: DEWALT



Referencia: CJX-029  
CIZALLA CORTA ANGULOS  
Año: .  
Marca: .



Referencia: ELP-005  
CIZALLA ELECTRICA  
Año: .  
Marca: MARIANI



Referencia: EXP-053  
CIZALLA GUILLOTINA  
MÉCANICA  
Año: .  
Marca: COLLADO



Referencia: WIN-008  
CIZALLA HIDRAULICA  
Año: 2003  
Marca: AXIAL



Referencia: AMJ-015  
PUNZONADORA  
Año: .  
Marca: GAIRU

## CLIMATIZACION PRODUCTOS



Referencia: AGL-004  
ACUMULADOR AGUA  
CALIENTE  
Año: .  
Marca: .



Referencia: AGL-003  
ACUMULADOR AGUA  
CALIENTE  
Año: 2002  
Marca: .



Referencia: DUL-118  
CALDERA PARA AGUA  
CALIENTE  
Año: 2019  
Marca: SOLVIS



Referencia: SDX-004  
CALDERIN  
Año: .  
Marca: QUI-TO



Referencia: NVT-035  
CALEFACTOR DE AIRE  
ELECTRICO  
Año: .  
Marca: STANLEY



Referencia: ELP-031  
CALEFACTOR ELECTRICO  
Año: .  
Marca: STANLEY



Referencia: ELP-030  
CALEFACTOR ELECTRICO  
Año: .  
Marca: STANLEY



Referencia: NVT-091  
CAMARA CALIENTE  
ELECTRICA  
Año: .  
Marca: ANINGAS



Referencia: AVI-031  
TURBINA DE AIRE  
FORZADO  
Año: .  
Marca: LUIS CAPDEVILA

## COSMETICA /FARMACEUTICA ENVASADO



Referencia: NTB-001  
LLENADORA  
DOSIFICADORA  
Año: 2005  
Marca: DOSITECNO



Referencia: LFR-032  
LLENADORA/SELLADORA  
DE TIRAS D...  
Año: 2007  
Marca: ROMACO

## COSMETICA /FARMACEUTICA PRODUCCION



Referencia: LFR-035  
AGITADOR ORBITAL PLANO  
Año: .  
Marca: IKA



Referencia: LFR-039  
ANALIZADOR NIRS  
Año: .  
Marca: NIRS



Referencia: LFR-084  
BANCO DE VESTUARIO  
Año: .  
Marca: .



Referencia: LFR-008  
CABINA DE DUCHA DE  
AIRE  
Año: 2001  
Marca: MUNDER



Referencia: LFR-096  
CALEFACTOR PARA  
MATRACES  
Año: .  
Marca: JP SELECTA



Referencia: LFR-076  
PLATAFORMA INOX  
Año: .  
Marca: .



Referencia: LFR-040  
ROTOVAPOR  
Año: .  
Marca: BIBBY STERILIN

## COSMETICA /FARMACEUTICA VARIOS



Referencia: LFR-084  
BANCO DE VESTUARIO  
Año: .  
Marca: .



Referencia: LFR-008  
CABINA DE DUCHA DE AIRE  
Año: 2001  
Marca: MUNDER



Referencia: LFR-050  
CARRO PARA 20 BANDEJAS  
Año: .  
Marca: .



Referencia: LFR-041  
DESINFECTADOR PARA PEQUEÑOS UTILES  
Año: .  
Marca: NICOMAC



Referencia: LFR-071  
ESTUFA DE LABORATORIO  
Año: .  
Marca: P SELECTA



Referencia: LFR-091  
LAVADORA, SECADORA DE CRISTALERIA  
Año: .  
Marca: LANCER



Referencia: LFR-030  
LAVADORA, SECADORA DE CRISTALERIA  
Año: .  
Marca: LANCER



Referencia: LFR-042  
VIBRADOR ALIMENTADOR  
Año: .  
Marca: .



Referencia: LFR-052  
VIBRADOR ALIMENTADOR  
Año: .  
Marca: SYSTEM INA



Referencia: LFR-036  
VIBRADOR DOSIFICADOR  
Año: 2014  
Marca: ENDRES

## DEPOSITOS DE ACERO INOXIDABLE / HIERRO



Referencia: NUT-032  
 CONJUNTO PARA  
 DISTRIBUIR Y MEZCLAR  
 Año: 2006  
 Marca: ALIMA



Referencia: BPS-083  
 CONTADORES  
 Año: 2009  
 Marca: ROSEMOUNT



Referencia: NUT-028  
 CUBA CON DESCARGA  
 INFERIOR  
 Año: .  
 Marca: .



Referencia: NUT-027  
 CUBA CON DESCARGA  
 INFERIOR  
 Año: .  
 Marca: .



Referencia: MHV-045  
 DEPOSITO  
 Año: .  
 Marca: .



Referencia: BFX-002  
 DEPOSITO 250L DE ACERO  
 INOXIDA...  
 Año: .  
 Marca: .



Referencia: CCM-028  
 DEPOSITO DE  
 ACUMULACION  
 Año: 1992  
 Marca: X-PAUCHARD



Referencia: CCM-029  
 DEPOSITO DE  
 ACUMULACION  
 Año: 1992  
 Marca: X-PAUCHARD



Referencia: TVE-065  
 DEPOSITO INOX  
 Año: .  
 Marca: J. SERRA



Referencia: NVT-090  
 DEPOSITO INOX  
 Año: .  
 Marca: .



Referencia: GUS-001  
 DEPOSITO INOX  
 Año: .  
 Marca: .



Referencia: CCM-037  
 DEPOSITO INOX  
 Año: .  
 Marca: .



Referencia: CCM-038  
DEPOSITO INOX  
Año: .  
Marca: .



Referencia: GUS-003  
DEPOSITO INOX  
Año: .  
Marca: .



Referencia: GUS-004  
DEPOSITO INOX  
Año: .  
Marca: .



Referencia: GUS-005  
DEPOSITO INOX  
Año: .  
Marca: .



Referencia: GUS-002  
DEPOSITO INOX  
Año: .  
Marca: .



Referencia: MIC-002E  
GRUPO ZANZOTERA  
Año: .  
Marca: .



Referencia: MIC-003A  
GRUPO ZANZOTERA  
Año: .  
Marca: .



Referencia: MFS-001  
TANQUE  
Año: .  
Marca: LUIS PINO



Referencia: PTS-059  
TANQUE AGITADOR  
Año: .  
Marca: .



Referencia: CNO-005  
TANQUE HORIZONTAL  
Año: .  
Marca: .



Referencia: CNO-002  
TANQUE HORIZONTAL  
Año: .  
Marca: .



Referencia: CNO-001  
TANQUE HORIZONTAL  
Año: .  
Marca: .



Referencia: CNO-003  
TANQUE HORIZONTAL  
Año: .  
Marca: .



Referencia: TVE-020  
TANQUE INOX  
Año: .  
Marca: .



Referencia: TVE-021  
TANQUE INOX  
Año: .  
Marca: .



Referencia: TVE-018  
TANQUE INOX  
Año: .  
Marca: .



Referencia: BCH-121  
TANQUE INOX  
Año: .  
Marca: .



Referencia: VAF-005  
TANQUE INOX  
Año: .  
Marca: .



Referencia: TVE-019  
TANQUE INOX  
Año: .  
Marca: .



Referencia: MIC-059E  
TANQUE INOX 1.500 litros  
Año: 1997  
Marca: LOPIK



Referencia: MIC-060E  
TANQUE INOX 1.500 litros  
Año: 1997  
Marca: LOPIK



Referencia: MIC-061E  
TANQUE INOX 1.500 litros  
Año: 1997  
Marca: LOPIK



Referencia: MIC-061F  
TANQUE INOX 3.000 litros  
Año: 1997  
Marca: LOPIK



Referencia: COC-005  
TANQUE ISOTERMO INOX  
Año: .  
Marca: HERPASA



Referencia: NVT-018  
TANQUE VERTICAL  
Año: .  
Marca: .



Referencia: M23-031  
TANQUE VERTICAL  
Año: 2011  
Marca: EWAC



Referencia: M23-030  
TANQUE VERTICAL  
Año: 2002  
Marca: INDUSTRIAS AJA

## DEPOSITOS DE POLIESTER / FIBRA



Referencia: BPS-083  
CONTADORES  
Año: 2009  
Marca: ROSEMOUNT



Referencia: MIC-0700  
DEPÓSITO DE PLASTICO  
Año: .  
Marca: CHEMICAL  
STORAGE ENGINEERING



Referencia: DLX-020  
DEPOSITO PEHD  
Año: .  
Marca: ALLIBERT

## DESCALCIFICADORES, FILTROS Y VARIOS



Referencia: BPS-083  
CONTADORES  
Año: 2009  
Marca: ROSEMOUNT



Referencia: FER-006  
DESCALCIFICADOR DE  
AGUA  
Año: .  
Marca: WAVER CYVER

## DOBLADORAS



Referencia: RUD-031  
CURVADORA DE TUBOS  
Año: .  
Marca: TEJERO



Referencia: EXP-027  
PLEGADORA HIDRAULICA  
DE 30 Tn ...  
Año: .  
Marca: AKRION



Referencia: CJX-024  
PLEGADORA NEUMATICA  
Año: .  
Marca: .

## ELEVACION



Referencia: ALS-018  
CAMINO DE RODILLOS  
MOTORIZADO  
Año: .  
Marca: .



Referencia: NUT-031  
CINTA DE CANGILONES  
Año: 2006  
Marca: ROMA



Referencia: EBV-004  
ELEVADOR DE PRODUCTO  
Año: .  
Marca: .



Referencia: CYP-010  
ELEVADOR DE PRODUCTO  
Año: .  
Marca: .



Referencia: EYL-031  
ELEVADOR HIDRAULICO  
Año: .  
Marca: .



Referencia: FGM-007  
ELEVADOR PANTOGRAFO  
Año: .  
Marca: VINCA



Referencia: STI-253  
GRUA DE TALLER  
Año: .  
Marca: .



Referencia: STI-067  
LINEA DE TRANSPORTE  
PARA PALETS  
Año: .  
Marca: ESPAÑOL



Referencia: AMA-057  
POLIPASTO  
Año: 1990  
Marca: TALLERES  
ESQUIVEL



Referencia: TOR-006  
POLIPASTO BANDERA  
Año: .  
Marca: .



Referencia: TOR-005  
POLIPASTO BANDERA  
Año: .  
Marca: .



Referencia: JHA-029  
POLIPASTO BANDERA  
Año: .  
Marca: BELFLEX



Referencia: JHA-025  
POLIPASTO BANDERA  
Año: 2003  
Marca: KOLI



Referencia: MAR-002  
POLIPASTO DE BANDERA  
Año: .  
Marca: .



Referencia: STO-003  
POLIPASTO DE BANDERA  
Año: .  
Marca: MOM



Referencia: MTB-066  
PUENTE GRUA 2.5Ton  
Año: 2003  
Marca: VERLINDE



Referencia: CYP-035  
VIBRADOR ALIMENTADOR  
DE PRODUCTO  
Año: .  
Marca: .

## EMBALAJE Y RETRACTILADO



Referencia: NUT-015  
ALIMENTADOR DE  
PLASTICO  
Año: 1992  
Marca: LSP MAEM



Referencia: ZIP-028  
BOBINADORA  
Año: .  
Marca: MOTOCONO



Referencia: FTR-016  
CABEZAL DE ETIQUETADO  
Año: 2012  
Marca: RUSÁN



Referencia: ICS-004  
CABEZAL DE ETIQUETADO  
Año: 2012  
Marca: ETIMA



Referencia: AFG-006  
CABEZAL DE ETIQUETADO  
Año: 2007  
Marca: REVERSIBLE  
LABELLERS COMPANY



Referencia: MRT-083  
CARRO DE TRANSPORTE  
Año: .  
Marca: OMAV



Referencia: MRT-082  
CARRO DE TRANSPORTE  
Año: .  
Marca: .



Referencia: PGM-009  
COMPROBADORA DE PESO  
Año: 2004  
Marca: BOEKELS



Referencia: NTM-060  
DISPENSADOR DE  
ETIQUETAS  
Año: 2017  
Marca: MACSA ID



Referencia: NTM-064  
DISPENSADOR DE  
ETIQUETAS  
Año: 2017  
Marca: MACSA ID



Referencia: PGM-011  
DIVISOR DE LÍNEA  
Año: 1997  
Marca: TECMA PACK



Referencia: TWD-003  
EMBOLSADORA  
AUTOMATICA  
Año: 2001  
Marca: PAVEL



Referencia: ICS-002  
EMBOLSADORA  
HORIZONTAL  
Año: .  
Marca: BELCA



Referencia: SON-006  
EMPAQUETADORA  
Año: 1997  
Marca: CB EMBALLAGE



Referencia: PGM-012  
ENCAJADORA TECMA  
PACK  
Año: 1997  
Marca: TECMA PACK



Referencia: PUG-002  
ENFARDADORA  
Año: 2003  
Marca: IMA



Referencia: PGM-008  
ESTACIÓN DE REPASO Y  
CONTROL  
Año: 2002  
Marca: KRONES



Referencia: PUI-002  
ESTUCHADORA  
Año: 1999  
Marca: CAM 7 SRL



Referencia: CYP-029  
ETIQUETADORA  
Año: .  
Marca: .



Referencia: AFG-005  
ETIQUETADORA DE DOBLE  
CABEZAL  
Año: 2007  
Marca: REVERSIBLE  
LABELLERS COMPANY



Referencia: FLT-001  
ETIQUETADORA LINEAL DE  
DOBLE C...  
Año: 2005  
Marca: ETIMA



Referencia: ANT-017  
FLEJADORA  
SEMI-AUTOMATICA  
Año: .  
Marca: STRAPEX



Referencia: ELP-014  
FLEJEDORA  
Año: .  
Marca: JOINPACK



Referencia: PGM-013  
FORMADOR DE BANDEJAS  
Año: 1997  
Marca: TECMA PACK



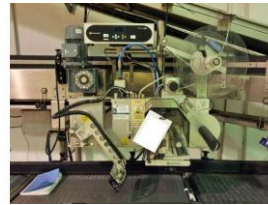
Referencia: ICS-001  
FORMADORA, LLENADORA  
Y SELLADORA  
Año: 2011  
Marca: THIMONNIER



Referencia: AFG-016  
HORNO DE RETRACTILADO  
Año: 2007  
Marca: DIDEM



Referencia: SON-002  
IMPRESORA DE  
ETIQUETAS  
Año: .  
Marca: CITIZEN



Referencia: NUT-010  
IMPRESORA/DISPENSADO  
RA DE ETIQUETAS  
Año: 2009  
Marca: DOMINO



Referencia: NUT-011  
IMPRESORA/DISPENSADO  
RA DE ETIQUETAS  
Año: 2009  
Marca: DOMINO



Referencia: EBV-001  
LLENADORA/DOSIFICADOR  
A AUTOMATICA  
Año: 2016  
Marca: ANCIMO



Referencia: LVS-001  
MAQUINA DE EMBALAJE  
Año: .  
Marca: IM2



Referencia: LVS-002  
MAQUINA DE EMBALAJE  
Año: .  
Marca: CIPRO



Referencia: ITD-015  
MARCADOR DE TINTA  
PARA CAJAS  
Año: .  
Marca: .



Referencia: NUT-012  
MARCADOR LASER  
Año: 2005  
Marca: DOMINO



Referencia: ICD-018  
SELLADORA DE BOLSAS  
Año: .  
Marca: SRINCK-A-PACK



Referencia: BU-066  
SISTEMA DE  
CODIFICACION  
Año: .  
Marca: MARSH



Referencia: MRT-007  
SISTEMA HINCHABLE DE  
RELLENO D...  
Año: .  
Marca: SEALED AIR



Referencia: PBE-068  
SOLDADORA DE BOLSAS  
MANUAL  
Año: .  
Marca: AUDION ELEKTRON



Referencia: MOR-079  
TANQUE DE  
RETRACTILADO POR INM...  
Año: 2005  
Marca: INELVI



Referencia: MOR-077  
TANQUE DE  
RETRACTILADO POR INM...  
Año: .  
Marca: INAUEN



Referencia: SSM-015  
TANQUE PARA RETRACTIL  
Año: 2010  
Marca: ZERMAT



Referencia: MOR-084  
TREN DE PESADO Y  
ETIQUETADO  
Año: 2004  
Marca: TAVIL



Referencia: ICS-003  
TUNEL DE RETRACTILADO  
Año: 2008  
Marca: BELCA

## ENVASADO Y MEZCLADO



Referencia: NVT-050  
AGITADOR MAGNETICO  
Año: .  
Marca: VELP SCIENTIFICA



Referencia: NVT-047  
AGITADOR MAGNETICO  
Año: .  
Marca: HANNA  
INSTRUMENTS



Referencia: NVT-039  
BAÑERA DE LIMPIEZA POR  
ULTRAS...  
Año: .  
Marca: RAYPA



Referencia: NVT-038  
BAÑERA DE LIMPIEZA POR  
ULTRAS...  
Año: .  
Marca: ARGO LAB



Referencia: NVT-080  
CALDERIN PARA AIRE  
COMPRIMIDO  
Año: .  
Marca: .



Referencia: NVT-081  
CALDERIN PARA AIRE  
COMPRIMIDO  
Año: .  
Marca: .



Referencia: FTR-020  
CARBONATADOR  
Año: .  
Marca: .



Referencia: NRM-009  
COSEDORA DE SACOS  
PORTATIL  
Año: .  
Marca: .



Referencia: DHC-213  
DOSIFICADOR DE POLVOS  
Año: 1994  
Marca: IPROCMSA



Referencia: DHC-214  
DOSIFICADOR DE POLVOS  
Año: 1994  
Marca: IPROCMSA



Referencia: SSM-004  
ENVASADORA/EMBOLSAD  
ORA  
Año: 2007  
Marca: RIMOPACK S.L



Referencia: NVT-025  
ENVOLVEDORA  
HORIZONTAL  
Año: .  
Marca: IMAN PACK



Referencia: NVT-026  
ENVOLVEDORA  
HORIZONTAL  
Año: 1996  
Marca: IMAN PACK



Referencia: NVT-086  
ETIQUETADORA DE UN  
CABEZAL  
Año: .  
Marca: DIDAC MENDEZ



Referencia: NVT-087  
INYECTOR  
Año: .  
Marca: IMAGE



Referencia: NVT-089  
LINEA COMPLETA DE  
ENVASADO  
Año: 1999  
Marca: J. ESQUERDA



Referencia: NVT-013  
LLENADORA  
VOLUMETRICA  
Año: .  
Marca: .



Referencia: NVT-067  
MAQUINA DE  
TAMPOGRAFIA  
Año: .  
Marca: CITADEL



Referencia: PBE-018  
SILO MEZCLADOR  
Año: 1997  
Marca: DEGA SNC



Referencia: PBE-033  
SILO MEZCLADOR  
VERTICAL  
Año: 1997  
Marca: DEGA SNC



Referencia: PBE-032  
SILO MEZCLADOR  
VERTICAL  
Año: .  
Marca: DEGA SNC



Referencia: NVT-018  
TANQUE VERTICAL  
Año: .  
Marca: .



Referencia: FLT-004  
TOLVA/VIBRADOR LINEAL  
Año: .  
Marca: DINALEX



Referencia: NVT-059  
VENTILADOR  
Año: .  
Marca: METAL WORKS



Referencia: NVT-016  
VOLTEADOR DE BIDONES  
Año: 2016  
Marca: NOVODINÁMICA



Referencia: NVT-075  
VOLTEADOR DE BIDONES  
Año: 2017  
Marca: NOVODINÁMICA

## ESTIRADO - SOPLADO PLASTICO



Referencia: EBV-002

MAQUINA BLISTER

AUTOMATICA

Año: 2016

Marca: ANCIMO

## EXTRACTOR CENTRIFUGO



Referencia: STI-221  
EXTRACTOR DE AIRE  
Año: .  
Marca: CASALS



Referencia: STI-092  
EXTRACTOR DE AIRE  
Año: .  
Marca: MORO

## EXTRUSION DE PLASTICO



Referencia: ICS-014  
CINTA ELEVADORA  
PRODUCTO  
Año: 1998  
Marca: CRIZAF



Referencia: ICS-015  
CINTA TRANSPORTADORA  
Año: .  
Marca: .



Referencia: ICS-010  
EXTRUSION SOPLADO  
Año: 2003  
Marca: FALKA NORTE

## FRESADORAS Y MANDRINADORAS



Referencia: INC-045  
FRESADORA  
Año: .  
Marca: VIRUTEX



Referencia: JER-040  
FRESADORA MICRO  
Año: .  
Marca: OMCA



Referencia: DMQ-003  
FRESADORA UNIVERSAL  
Año: .  
Marca: FEXAC



Referencia: SIV-001  
FRESADORA UNIVERSAL  
Año: .  
Marca: CORREA



Referencia: AMP-002  
FRESADORA UNIVERSAL  
Año: .  
Marca: HURON

## FUNDIDOR A GRANEL



Referencia: MRT-004

PLASTIFICADORA

Año: .

Marca: XYRON

## GENERACION DE CORRIENTE DIESEL



Referencia: CCM-040  
GRUPO ELECTROGENO  
Año: 2001  
Marca: FG WILSON

## GENERADOR AIRE CALIENTE



Referencia: AMJ-036  
GENERADOR AIRE  
CALIENTE  
Año: 1997  
Marca: AERMAN



Referencia: AMJ-037  
GENERADOR AIRE  
CALIENTE  
Año: 1997  
Marca: AERMAN



Referencia: SER-171  
GENERADOR DE AIRE  
CALIENTE  
Año: .  
Marca: TURBOCALOR

## GENERADOR DE ACEITE TERMICO



Referencia: SRB-010  
CALDERA DE ACEITE  
TERMICO  
Año: 1989  
Marca: PIROBLOC



Referencia: RGR-002  
CALDERA DE ACEITE  
TERMICO  
Año: 1985  
Marca: PIROBLOC



Referencia: SDS-012  
GRUPO BOMBA DE  
CIRCULACIÓN AC...  
Año: .  
Marca: .



Referencia: SDS-011  
GRUPO BOMBA DE  
CIRCULACIÓN AC...  
Año: .  
Marca: .



Referencia: CAO-018  
QUEMADOR DIESEL PARA  
CALDERA  
Año: .  
Marca: ROCA



Referencia: DIV-003  
QUEMADOR GASOIL  
Año: 1996  
Marca: ROCA



Referencia: DUL-147  
QUEMADOR PARA  
CALDERA  
Año: 2008  
Marca: BALTUR

## GENERADOR DE VAPOR



Referencia: VFH-002  
GENERADOR DE VAPOR  
Año: 1993  
Marca: PIROBLOC S.A



Referencia: AV7-014  
GENERADOR DE VAPOR  
Año: 2016  
Marca: PERELLÓ I.VAR



Referencia: LUI-024  
INTERCAMBIADOR DE  
CALOR  
Año: 1981  
Marca: ALFA-LAVAL



Referencia: DIV-003  
QUEMADOR GASOIL  
Año: 1996  
Marca: ROCA

## INDUSTRIA ALIMENTARIA



Referencia: MOR-023  
 ABRIDORA DE MALLA  
 NEUMÁTICA  
 Año: .  
 Marca: STÉ FERRANDO



Referencia: DUL-085  
 AGITADOR PARA TUBOS  
 DE MUESTRA  
 Año: .  
 Marca: VWR



Referencia: CCMA-006  
 AIREADORA  
 Año: .  
 Marca: HANSAWERKE



Referencia: CCMA-005  
 AIREADORA  
 Año: 1996  
 Marca: MONDOMIX



Referencia: CCMA-007  
 AIREADORA  
 Año: 2007  
 Marca: AUSTRO MAQUINAS



Referencia: SSM-032  
 ALINEADOR DE BANDEJAS  
 Año: 2017  
 Marca: VAHC



Referencia: PCB-017  
 AMASADORA  
 MEZCLADORA  
 Año: .  
 Marca: TAM S.A



Referencia: TVE-012  
 APLIQUE ESCRITORIO  
 Año: .  
 Marca: .



Referencia: FJD-011  
 ARCON CONGELADOR  
 Año: .  
 Marca: EUROFRED



Referencia: CPM-027  
 ARMARIO CALIENTE  
 Año: 2018  
 Marca: DISTFORM



Referencia: TVE-085  
 ASPIRADOR PARA POLVO  
 Año: .  
 Marca: NILFISK



Referencia: DUL-084  
 BAÑO TERMOSTÁTICO  
 Año: 2009  
 Marca: INDELAB



Referencia: FJD-016  
BASCULA DIGITAL  
Año: 2007  
Marca: EPELSA



Referencia: FJD-015  
BASCULA DIGITAL  
Año: 2012  
Marca: PESATRONIC



Referencia: FJD-018  
BASCULA DIGITAL DE PLATAFORMA  
Año: .  
Marca: CELY



Referencia: FJD-017  
BASCULA DIGITAL DE PLATAFORMA  
Año: .  
Marca: CEIN



Referencia: FPN-162  
BATERIA DE CDOMPENSACION AUTOMATICA  
Año: .  
Marca: CIRCUTOR



Referencia: PCB-002  
BOTELLERO  
Año: .  
Marca: .



Referencia: CPM-021  
CAFETERA ESPRESSO  
Año: .  
Marca: CAFENTO



Referencia: PCB-011  
CAJA REGISTRADORA  
Año: .  
Marca: SAM4S



Referencia: PCB-036  
CAMARA FRIGORIFICA  
Año: .  
Marca: .



Referencia: DUL-028  
CAMPANA EXTRACTORA  
Año: .  
Marca: TEC TEC



Referencia: CPM-037  
CAMPANA EXTRACTORA  
Año: .  
Marca: .



Referencia: NTM-115  
CAMPANA EXTRACTORA COCINA  
Año: .  
Marca: .



Referencia: FTR-020  
CARBONATADOR  
Año: .  
Marca: .



Referencia: FTR-018  
CARBONATADOR  
Año: 1982  
Marca: LA METALURGICA  
TEXTIL



Referencia: CPM-040  
CARRO BANDEJERO  
Año: 2019  
Marca: DISTFORM



Referencia: MZA-018  
CARRO PARA TRASIEGO  
DE ACEITE  
Año: .  
Marca: .



Referencia: MZA-006  
CELULA PESADORA  
Año: 2018  
Marca: INOXCAOLIVA



Referencia: TVE-047  
CESTAS DE AUTOCLAVE  
Año: .  
Marca: .



Referencia: TVE-046  
CESTAS DE AUTOCLAVE  
Año: .  
Marca: .



Referencia: MZA-005  
CINTA TRANSPORTADORA  
Año: 2018  
Marca: TREICO



Referencia: MZA-003  
CINTA TRANSPORTADORA  
Año: 2018  
Marca: TREICO



Referencia: MZA-039  
CINTA TRANSPORTADORA  
Año: .  
Marca: TREICO



Referencia: NTM-055B  
CINTA TRANSPORTADORA  
Año: 2015  
Marca: INOX-FERRO  
SANCHEZ S.L



Referencia: NTM-050  
CINTA TRANSPORTADORA  
Año: 2015  
Marca: INOX-FERRO  
SANCHEZ S.L



Referencia: MZA-039  
CINTA TRANSPORTADORA  
Año: .  
Marca: TREICO



Referencia: NTM-055  
CINTA TRANSPORTADORA  
Año: 2015  
Marca: INOX-FERRO  
SANCHEZ S.L



Referencia: MOR-283  
CINTA TRANSPORTADORA  
Año: 1992  
Marca: DIXIE UNION



Referencia: PNS-056  
CINTA TRANSPORTADORA  
Año: 2005  
Marca: MARTIN MAQ



Referencia: PNS-052  
CINTA TRANSPORTADORA  
Año: .  
Marca: EMPAC S.A



Referencia: PNS-051  
CINTA TRANSPORTADORA  
Año: .  
Marca: EMPAC S.A



Referencia: PNS-040  
CINTA TRANSPORTADORA  
DE BANDA ...  
Año: 2003  
Marca: MARTIN MAQ



Referencia: PNS-033  
CINTA TRANSPORTADORA  
DE BANDA ...  
Año: 2003  
Marca: MARTIN MAQ



Referencia: PNS-042  
CINTA TRANSPORTADORA  
DE BANDA ...  
Año: 2003  
Marca: MARTIN MAQ



Referencia: PNS-021  
CINTA TRANSPORTADORA  
DE BANDA ...  
Año: 2003  
Marca: MARTIN MAQ



Referencia: PNS-038  
CINTA TRANSPORTADORA  
DE BANDA ...  
Año: 2003  
Marca: MARTIN MAQ



Referencia: PNS-037  
CINTA TRANSPORTADORA  
DE BANDA ...  
Año: 2003  
Marca: MARTIN MAQ



Referencia: PNS-034  
CINTA TRANSPORTADORA  
DE BANDA ...  
Año: 2003  
Marca: MARTIN MAQ



Referencia: PNS-032  
CINTA TRANSPORTADORA  
DE BANDA ...  
Año: 2003  
Marca: MARTIN MAQ



Referencia: PNS-031  
CINTA TRANSPORTADORA  
DE BANDA ...  
Año: 2003  
Marca: MARTIN MAQ



Referencia: PNS-044  
CINTA TRANSPORTADORA  
DE BANDA ...  
Año: .  
Marca: .



Referencia: PNS-039  
CINTA TRANSPORTADORA  
DE BANDA ...  
Año: 2003  
Marca: MARTIN MAQ



Referencia: PNS-035  
CINTA TRANSPORTADORA  
DE BANDA ...  
Año: .  
Marca: .



Referencia: PNS-022  
CINTA TRANSPORTADORA  
DE BANDA ...  
Año: 2003  
Marca: MARTIN MAQ



Referencia: TVE-045  
CINTA TRANSPORTADORA  
DE CHARNE...  
Año: .  
Marca: .



Referencia: NTM-049  
CINTA TRANSPORTADORA  
DE CHARNE...  
Año: 2015  
Marca: INOX-FERRO  
SANCHEZ S.L



Referencia: TVE-031  
CINTA TRANSPORTADORA  
DE CHARNE...  
Año: .  
Marca: .



Referencia: PNS-043  
CINTA TRANSPORTADORA  
ELEVADORA  
Año: .  
Marca: IMAÑA



Referencia: AGL-088  
COCEDERO INOX  
Año: .  
Marca: .



Referencia: AGL-087  
 COCEDERO INOX  
 Año: .  
 Marca: .



Referencia: AGL-086  
 COCEDERO INOX  
 Año: .  
 Marca: .



Referencia: AGL-089  
 COCEDERO INOX  
 Año: .  
 Marca: .



Referencia: CPM-006  
 COCINA A GAS  
 Año: 2018  
 Marca: ELECTROLUX



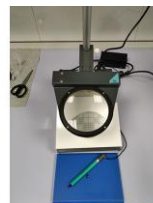
Referencia: MIC-002D  
 COCINA DE ESPESANTES  
 Año: .  
 Marca: .



Referencia: DUL-008  
 CODIFICADOR INKJET  
 Año: .  
 Marca: VIDEOJET



Referencia: MZA-016  
 CONJUNTO DE Prensado  
 DE ACEITUNAS  
 Año: .  
 Marca: AMENDUNI NICOLA



Referencia: DUL-091  
 CONTADOR DE COLONIAS  
 Año: 2009  
 Marca: IUL INSTRUMENTS



Referencia: LMN-011  
 CONTENEDOR  
 CALORIGUGADO  
 Año: .  
 Marca: .



Referencia: CPM-038  
 CORTA FIAMBRES  
 Año: 2018  
 Marca: MEAT SLICER



Referencia: PCB-012  
 CORTADORA DE  
 EMBUTIDOS  
 Año: .  
 Marca: .



Referencia: TVE-065  
 DEPOSITO INOX  
 Año: .  
 Marca: J. SERRA



Referencia: MZA-028  
DEPOSITO VERTICAL  
Año: 2018  
Marca: MGC



Referencia: MZA-027  
DEPOSITO VERTICAL  
Año: 2018  
Marca: MGC



Referencia: DUL-092  
DESTILADOR  
Año: 2008  
Marca: JP SELECTA



Referencia: NTM-051  
DISPENSADOR DE  
ETIQUETAS  
Año: 2017  
Marca: MACSA ID



Referencia: BCH-130  
DISPENSADOR/ALIMENTAD  
OR DE CAPSULAS  
Año: .  
Marca: RAMONDIN



Referencia: TVE-067  
ELEVADOR DE PRODUCTO  
Año: .  
Marca: .



Referencia: PNS-073  
ELEVADOR DE PRODUCTO  
Año: 2003  
Marca: MARTIN MAQ



Referencia: MZA-010A  
ELEVADOR SINFIN  
Año: 2018  
Marca: .



Referencia: MZA-038  
ENCAPSULADORA MANUAL  
Año: .  
Marca: .



Referencia: MZA-037  
ENCAPSULADORA MANUAL  
Año: 2020  
Marca: ADMEL SNC



Referencia: MOR-107  
ENVASADORA  
TERMOFORMADORA POR  
...  
Año: 1994  
Marca: MULTIVAC



Referencia: FJD-020  
ENVOLVEDORA MANUAL  
Año: .  
Marca: .



Referencia: FJD-019  
ENVOLVEDORA MANUAL  
Año: .  
Marca: .



Referencia: MOR-241  
EQUIPO DE FRIO  
Año: 2001  
Marca: .



Referencia: MOR-244  
EQUIPO DE FRIO  
Año: 2001  
Marca: C+F



Referencia: MOR-197  
EQUIPO DE FRIO  
Año: 2009  
Marca: TORRECILLA  
COMP.FRIGORIFICOS



Referencia: DUL-117  
EQUIPO DOSIFICADOR  
SEMI AUTOMATICO  
Año: .  
Marca: DOSIMAQ



Referencia: PNS-047  
ESTACION DE REPASO  
VISUAL  
Año: 2003  
Marca: MARTIN MAQ



Referencia: AGL-019  
ESTANTERIA INOX  
Año: .  
Marca: .



Referencia: TVE-097  
ESTANTERIA METALICA  
Año: .  
Marca: MECALUX



Referencia: TVE-096  
ESTANTERIA METALICA  
Año: .  
Marca: MECALUX



Referencia: TVE-064  
ESTANTERIA METALICA  
Año: .  
Marca: .



Referencia: TVE-056  
ESTANTERIA METALICA  
Año: .  
Marca: .



Referencia: TVE-055  
ESTANTERIA METALICA  
Año: .  
Marca: .



Referencia: TVE-095  
ESTANTERIA METALICA  
Año: .  
Marca: MECALUX



Referencia: TVE-054  
ESTANTERIA METALICA  
Año: .  
Marca: .



Referencia: TVE-058  
ESTANTERIA METALICA  
Año: .  
Marca: .



Referencia: TVE-057  
ESTANTERIA METALICA  
Año: .  
Marca: .



Referencia: TVE-053  
ESTANTERIA METALICA  
Año: .  
Marca: MECALUX



Referencia: NTM-046  
ESTERILIZADOR DE  
CUCHILLOS  
Año: .  
Marca: BOURGEAT



Referencia: DUL-093  
ESTUFA DE PRECISION  
Año: .  
Marca: JP SELECTA



Referencia: MZA-033  
ETIQUETADORA LINEAL  
Año: 2018  
Marca: .



Referencia: FJD-004  
FORMADORA DE  
HAMBURGUESAS  
Año: .  
Marca: GESA



Referencia: CPM-008  
FREIDORA A GAS  
Año: 2018  
Marca: ELECTROLUX



Referencia: DUL-032  
FREIDORA INDUSTRIAL  
Año: .  
Marca: REPAGAS



Referencia: CPM-017  
FRENTE MOSTRADOR  
REFRIGERADO  
Año: 2018  
Marca: INFRICO



Referencia: MOR-198  
 GRAPADORA  
 RECONVERTITA A  
 SOLDADORA  
 Año: .  
 Marca: TAVIL



Referencia: DUL-033  
 HORNO A GAS  
 Año: .  
 Marca: REPAGAS



Referencia: PCN-009  
 HORNO DE COCCION  
 Año: 2015  
 Marca: RAMALHOS



Referencia: PCB-005  
 HORNO ELECTRICO  
 Año: .  
 Marca: GOUET ESPAÑOLA



Referencia: CPM-001  
 HORNO ELECTRICO  
 Año: 2018  
 Marca: ELECTROLUX



Referencia: PCB-028  
 HORNO INDUSTRIAL  
 Año: .  
 Marca: DAHLEN



Referencia: PCB-029  
 HORNO INDUSTRIAL  
 Año: .  
 Marca: DAHLEN



Referencia: NCC-087  
 IMPRESORA DE  
 ETIQUETAS  
 Año: .  
 Marca: ZEBRA



Referencia: DUL-083  
 INCUBADORA  
 MICROBIOLOGICA  
 Año: .  
 Marca: VMR



Referencia: DUL-082  
 INCUBADORA  
 MICROBIOLOGICA  
 Año: 2009  
 Marca: VMR



Referencia: SSM-030  
 INYECTORA DE 9 AGUJAS  
 Año: .  
 Marca: INJECT STAR



Referencia: PCB-026  
 LAMINADORA DE MASA  
 Año: .  
 Marca: CUPSA



Referencia: PNS-011  
LAVADORA PARA FRUTAS  
Y VERDURAS  
Año: .  
Marca: MARTIN MAQ



Referencia: DUL-130  
LAVAMANOS INOX  
Año: .  
Marca: DISTFORM



Referencia: NCC-166  
LAVAPLATOS INDUSTRIAL  
Año: .  
Marca: JEMI



Referencia: PCB-004  
LAVAVAJILLAS INDUSTRIAL  
Año: .  
Marca: ATA



Referencia: PCB-015  
LAVAVASOS  
Año: .  
Marca: ECOPROGRAM



Referencia: DUL-014  
LINEA DE ETIQUETADO  
Año: .  
Marca: CAB



Referencia: PCB-025  
LINEA DE FORMADO DE  
BARRAS DE PAN  
Año: .  
Marca: SUBAL



Referencia: NRM-006  
LINEA DE MARCAJE A  
TINTA PARA ...  
Año: 2006  
Marca: AZEBEDOS  
INDUSTRIA



Referencia: NRM-005  
LINEA DE MARCAJE PARA  
CORCHOS  
Año: 2006  
Marca: MECANIKES  
PALAMÓS



Referencia: DUL-002  
LINEA DE PURES DE  
HORTALIZAS Y...  
Año: 2009  
Marca: MARRODAN



Referencia: NTM-054  
LINEA DE TERMOSELLADO  
Año: 2015  
Marca: EFABIND



Referencia: MZA-014  
LLENADORA AUTOMATICA  
Año: 2003  
Marca: RUFFINI ROMOLO



Referencia: MOR-216  
LLENADORA/DOSIFICADOR  
A DE PRODUCTOS  
Año: .  
Marca: .



Referencia: MOR-104  
LONCHEADORA  
AUTOMATICA  
Año: 1994  
Marca: DIXIE UNION



Referencia: SSM-019  
LONCHEADORA  
AUTOMATICA  
Año: 2003  
Marca: CONVENIENCE  
FOOD SYSTEMS



Referencia: MOR-003  
LONCHEADORA  
AUTOMATICA  
Año: 1995  
Marca: DIXIE UNION



Referencia: MOR-218  
MAQUINA RETORCEDORA  
DE TRIPA N...  
Año: 1995  
Marca: .



Referencia: CPM-005  
MARMITA A COCCION A  
GAS  
Año: 2017  
Marca: ELECTROLUX



Referencia: AGL-085  
MARMITA DE COCCION  
Año: .  
Marca: .



Referencia: DUL-038  
MARMITA DIRECTA DE GAS  
Año: .  
Marca: REPAGAS



Referencia: DUL-127  
MESA CALIENTE  
Año: .  
Marca: .



Referencia: NTM-053  
MESA DE PREPARACION  
Año: .  
Marca: .



Referencia: NTM-047  
MESA DE PREPARACION  
Año: .  
Marca: TALLERS  
D'HOSTOLES



Referencia: PNS-072  
MESA DE RODILLOS CON  
CINTA TRA...  
Año: .  
Marca: MARTIN MAQ



Referencia: MOR-159  
MESA INOX CON  
ENCIMERA  
Año: .  
Marca: .



Referencia: MOR-157  
MESA INOX CON  
ENCIMERA  
Año: .  
Marca: .



Referencia: MOR-158  
MESA INOX CON  
ENCIMERA  
Año: .  
Marca: .



Referencia: MOR-156  
MESA INOX CON  
ENCIMERA  
Año: .  
Marca: .



Referencia: MOR-171  
MESA INOX CON  
EXTREMOS  
Año: .  
Marca: .



Referencia: PCB-016  
MEZCLADOR PLANETARIO  
Año: .  
Marca: DIVIMASA



Referencia: MZA-013  
MEZCLADORA  
AMASADORA  
Año: .  
Marca: RUFFINI ROMOLO



Referencia: MZA-011  
MEZCLADORA  
AMASADORA  
Año: .  
Marca: RUFFINI ROMOLO



Referencia: NCC-122  
MEZCLADORA  
HORIZONTAL  
Año: 1973  
Marca: IPIASA



Referencia: NCC-039  
MEZCLADORA PARA  
PRODUCTOS SOLIDOS  
Año: .  
Marca: .



Referencia: CPM-020  
MOLINILLO DE CAFE  
Año: 2017  
Marca: COMPAK CAFENTO



Referencia: CPM-019  
MOLINILLO DE CAFE  
Año: 2017  
Marca: COMPAK



Referencia: PCB-027  
MOLINO PARA  
PAN/AZUCAR  
Año: .  
Marca: RUBHIMA S.A



Referencia: TVE-088  
MOLINO PARA VEGETALES  
Año: .  
Marca: .



Referencia: MZA-012  
MOLINO TRITURADOR  
Año: 2004  
Marca: ALFA LAVAL



Referencia: MZA-010  
MOLINO TRITURADOR  
Año: 2018  
Marca: FRATELLI FERRI



Referencia: CPM-029  
MOSTRADOR VERTICAL  
Año: .  
Marca: INFRICO



Referencia: CPM-022  
MUEBLE CAFETERO  
Año: 2018  
Marca: INFRICO



Referencia: DUL-095  
MUEBLE LABORATORIO  
Año: .  
Marca: ROMERO



Referencia: CPM-023  
MUEBLE SOTABANCO  
Año: .  
Marca: INFRICO



Referencia: ILA-001  
PALETIZADOR  
CARTESIANO  
Año: 2009  
Marca: DNC



Referencia: CPM-026  
PLACA DE CRISTAL PARA  
EXHIBIR ...  
Año: 2019  
Marca: DISTFORM



Referencia: CPM-025  
PLACA DE CRISTAL PARA  
EXHIBIR ...  
Año: 2019  
Marca: DISTFORM



Referencia: CPM-024  
PLACA DE CRISTAL PARA  
EXHIBIR ...  
Año: 2019  
Marca: DISTFORM



Referencia: CPM-007  
 PLANCHA DE GAS  
 Año: .  
 Marca: ELECTROLUX



Referencia: NCC-164  
 PLANCHA ELECTRICA  
 INDUSTRIAL  
 Año: .  
 Marca: ZANUSSI



Referencia: TVE-090  
 PLATAFORMA INOX  
 Año: .  
 Marca: RISCO



Referencia: PNS-003  
 PLATO DE ACUMULACION  
 Año: .  
 Marca: .



Referencia: TVE-029  
 PLATO GIRATORIO  
 Año: .  
 Marca: .



Referencia: PNS-055  
 PORTA BIG-BAGS  
 Año: .  
 Marca: .



Referencia: NTM-187  
 PUERTA DE CAMARA  
 FRIGORIFICA  
 Año: .  
 Marca: .



Referencia: NTM-158  
 PUERTA FRIGORIFICA  
 CORREDERA  
 Año: .  
 Marca: .



Referencia: FPN-091  
 PUERTA FRIGORIFICA  
 CORREDERA  
 Año: .  
 Marca: INFRACA



Referencia: FPN-090  
 PUERTA FRIGORIFICA  
 CORREDERA  
 Año: .  
 Marca: .



Referencia: FPN-085  
 PUERTA FRIGORIFICA  
 CORREDERA  
 Año: .  
 Marca: INFRACA



Referencia: FPN-078  
 PUERTA FRIGORIFICA  
 CORREDERA  
 Año: .  
 Marca: INFRACA



Referencia: FPN-076  
 PUERTA FRIGORIFICA  
 CORREDERA  
 Año: .  
 Marca: INFRACA



Referencia: SEV-011  
 PUERTA RAPIDA  
 Año: .  
 Marca: RISCO



Referencia: NCC-141  
 QUEMADOR DE CALDERA  
 Año: 1985  
 Marca: KLOCKNER



Referencia: SSM-050  
 REACTOR DE MASAJE  
 Año: .  
 Marca: .



Referencia: BCH-131  
 RULINADORA  
 Año: 1999  
 Marca: NORTAN



Referencia: HIP-004  
 SISTEMA DE CORTE  
 Año: 2009  
 Marca: ANGLES



Referencia: NCC-210  
 SISTEMA DE  
 DOSIFICACION  
 Año: .  
 Marca: BONFIGLIOLI  
 GROUP



Referencia: NCC-034  
 SISTEMA DE INSPECCION  
 POR RAYOS X  
 Año: 2000  
 Marca: PRISMA



Referencia: FTR-042  
 SISTEMA DE MAKING PARA  
 AGUA CA...  
 Año: .  
 Marca: .



Referencia: FTR-041  
 SISTEMA DE MARCACION  
 LASER  
 Año: 2007  
 Marca: DOMINO



Referencia: MOR-227  
 SOLDADORA POR  
 ULTRASONIDO  
 Año: 2004  
 Marca: OSNOVA



Referencia: FTR-003  
 SOPLADORA DE BOTELLAS  
 Año: .  
 Marca: SIDEL



Referencia: NCC-126  
SOPORTE CON  
CALEFACTORES  
REGULABLES  
Año: .  
Marca: RIPACK



Referencia: TVE-020  
TANQUE INOX  
Año: .  
Marca: .



Referencia: TVE-021  
TANQUE INOX  
Año: .  
Marca: .



Referencia: TVE-018  
TANQUE INOX  
Año: .  
Marca: .



Referencia: TVE-019  
TANQUE INOX  
Año: .  
Marca: .



Referencia: BCH-129  
TAPONADORA PARA  
TAPON DE CORCHO  
Año: .  
Marca: BERTOLASO



Referencia: SSM-008  
TERMOFORMADORA DE  
BANDEJAS  
Año: 2003  
Marca: MASTERPACK



Referencia: AGL-073  
TERMOFORMADORA/TERM  
OSELLADORA  
Año: 1993  
Marca: ALFA LAVAL  
CONTEL



Referencia: NCC-085  
TERMOMETRO  
Año: .  
Marca: EUTECH  
INSTRUMENTS



Referencia: MOR-098  
TERMOMETRO DIGITAL  
Año: .  
Marca: HIT ITALIA



Referencia: AGL-060  
TERMOSELLADORA AL  
VACIO  
Año: 2004  
Marca: VACUUMPUMP



Referencia: MOR-101  
TERMOSELLADORA DE  
BANDEJAS  
Año: 1992  
Marca: G. MONDINI



Referencia: NTM-048  
 TERMOSELLADORA  
 ENCAPSULADORA  
 Año: 2013  
 Marca: MECAPACK



Referencia: PNS-069  
 TOLVA CON CINTA  
 TRANSPORTADORA  
 Año: 2004  
 Marca: MARTIN MAQ



Referencia: MZA-008  
 TOLVA DE  
 ALMACENAMIENTO  
 Año: 2018  
 Marca: .



Referencia: MZA-007  
 TOLVA DE  
 ALMACENAMIENTO  
 Año: 2018  
 Marca: .



Referencia: MZA-002  
 TOLVA DE RECEPCION  
 Año: 2018  
 Marca: .



Referencia: FPN-070  
 TUNEL DE LAVADO  
 Año: 2017  
 Marca: XUCLÀ



Referencia: TVE-038  
 TUNEL DE LAVADO Y  
 SECADO  
 Año: .  
 Marca: .



Referencia: GBF-012  
 TUNEL DE RETRACTILADO  
 Año: .  
 Marca: Hijo de J. PRUNA



Referencia: GBF-023  
 VIBRADOR DOSIFICADOR  
 Año: .  
 Marca: VIBRANT



Referencia: GBF-026  
 VIBRADOR DOSIFICADOR  
 Año: .  
 Marca: .



Referencia: GBF-025  
 VIBRADOR DOSIFICADOR  
 Año: .  
 Marca: .

## INDUSTRIA ALIMENTARIA COCINADO



Referencia: CCMA-005  
AIREADORA  
Año: 1996  
Marca: MONDOMIX



Referencia: GAU-010  
CARRO CALIENTE  
ELECTRICO  
Año: 2011  
Marca: DISTFORM



Referencia: GAU-024  
CARRO PARA 18  
BANDEJAS  
Año: .  
Marca: .



Referencia: GAU-023  
CARRO PARA 18  
BANDEJAS  
Año: .  
Marca: .



Referencia: GAU-025  
CARRO PARA 18  
BANDEJAS  
Año: .  
Marca: .



Referencia: AUR-004  
COCINA INDUSTRIAL A GAS  
DE 4 F...  
Año: .  
Marca: ZANUSSI



Referencia: AUR-003  
COCINA INDUSTRIAL  
VITROCERÁMI...  
Año: 2008  
Marca: MAS BAGA



Referencia: AUR-006  
FREIDORA INDUSTRIAL A  
GAS  
Año: 2003  
Marca: MAS BAGA



Referencia: GAU-016  
HORNO DE  
RECALENTAMIENTO  
Año: 2010  
Marca: GIORIK



Referencia: GAU-004  
HORNO DE  
RECALENTAMIENTO  
Año: .  
Marca: BOURGEAT



Referencia: GAU-009  
HORNO DE  
RECALENTAMIENTO  
Año: 2010  
Marca: GIORIK



Referencia: GAU-006  
HORNO DE  
RECALENTAMIENTO  
Año: .  
Marca: BOURGEAT



Referencia: NTM-014  
HORNO ELECTRICO DE  
COCCION RAPIDA  
Año: 2017  
Marca: TURBOCHEF  
TECHNOLOGIES



Referencia: GAU-008  
HORNO ELECTRICO DE  
RECALENTAMIENTO  
Año: 2002  
Marca: LAINOX



Referencia: GAU-007  
HORNO REGENERADOR  
ELECTRICO  
Año: .  
Marca: FM INDUSTRIAL



Referencia: NTM-021  
NEVERA  
Año: .  
Marca: ELECTROLUX



Referencia: NTM-011  
NEVERA COMBI  
Año: .  
Marca: INDESIT



Referencia: NTM-015  
TOSTADORA  
Año: .  
Marca: ROLLER GRILL

## INDUSTRIA TEXTIL Y CURTIDOS



Referencia: CGR-023  
AGITADOR COWLESS  
TELESCOPICO  
Año: .  
Marca: .



Referencia: JSO-018  
ASPIRADOR CON DOS  
CABEZALES DE...  
Año: .  
Marca: .



Referencia: BRS-108  
AUTOCLAVE  
Año: 1993  
Marca: UGOLINI



Referencia: SER-102  
BASCULA  
Año: .  
Marca: DINA



Referencia: CGR-062  
BASCULA ANALÓGICA  
Año: .  
Marca: BARCELO



Referencia: CGR-053  
BOMBO PARA CURTIDOS  
DE PIELES  
Año: .  
Marca: VENTURA



Referencia: CGR-052  
BOMBO PARA CURTIDOS  
DE PIELES  
Año: .  
Marca: VENTURA



Referencia: CGR-051  
BOMBO PARA CURTIDOS  
DE PIELES  
Año: 2002  
Marca: .



Referencia: JSO-001  
BORDADORA DE 12  
CABEZALES  
Año: 2005  
Marca: SWF



Referencia: BOR-003  
BORDADORA FEIYA Nº 2088  
Año: 2003  
Marca: FEIYA



Referencia: BOR-004  
BORDADORA FEIYA Nº 2089  
Año: 2003  
Marca: FEIYA



Referencia: BOR-002  
BORDADORA FEIYA Nº 974  
Año: 2004  
Marca: FEIYA



Referencia: BOR-001  
BORDADORA FEYA N°2027  
Año: 2003  
Marca: FEIYA



Referencia: TWD-018  
CABINA DE ACABADO -  
HIGIENIZAC...  
Año: .  
Marca: CAMPTTEL  
INTERNATIONAL



Referencia: CHS-021  
CAJA DE LUCES  
Año: .  
Marca: .



Referencia: TIR-010  
CAJON PARA EL  
CEPILLADO DE LA ...  
Año: 2001  
Marca: SAMIT



Referencia: TWD-006  
CORTADORA MANUAL  
Año: .  
Marca: EASTMAN



Referencia: TWD-007  
CORTADORA MANUAL  
Año: .  
Marca: EASTMAN



Referencia: TWD-009  
CORTADORA MANUAL  
Año: .  
Marca: EASTMAN



Referencia: TWD-008  
CORTADORA MANUAL  
Año: .  
Marca: EASTMAN



Referencia: AZC-043  
DESBOBINADOR  
Año: .  
Marca: .



Referencia: CHS-015  
DESCALCIFICADOR  
Año: .  
Marca: OMNISOL



Referencia: LVG-007  
EMPAQUETADORA  
ANGULAR  
Año: 2018  
Marca: SIMIPACK



Referencia: CGR-044  
FLEJADORA SEMI  
AUTOMÁTICA  
Año: .  
Marca: INCARPACK



Referencia: TTR-009  
 GUILLOTINA PARA DENTAR  
 TEJIDOS  
 Año: .  
 Marca: BOSCH



Referencia: TTR-013  
 GUILLOTINA PARA DENTAR  
 TEJIDOS  
 Año: .  
 Marca: PIGULLEM



Referencia: SDS-002  
 JOTA ACUMULADORA  
 Año: 1995  
 Marca: SAMIT



Referencia: JSO-013  
 LASER DE MARCACION Y  
 CORTE DE ...  
 Año: 1998  
 Marca: RICAMAR



Referencia: JSO-012  
 LASER DE MARCACION Y  
 CORTE DE ...  
 Año: 2002  
 Marca: INTERLAS  
 TECHNOLOGY



Referencia: MIC-005  
 LAVADORA  
 Año: 1997  
 Marca: .



Referencia: TIR-007  
 LECHO DE CURRONES DE  
 ACCIONAMI...  
 Año: .  
 Marca: .



Referencia: BOR-010  
 MAQUINA COSER  
 BROTHER  
 Año: .  
 Marca: BROTHER



Referencia: BOR-012  
 MAQUINA COSER  
 BROTHER  
 Año: .  
 Marca: BROTHER



Referencia: BOR-016  
 MAQUINA COSER  
 BROTHER DE 2 HILOS  
 Año: .  
 Marca: BROTHER



Referencia: BOR-011  
 MAQUINA COSER DE 2  
 HILOS  
 Año: .  
 Marca: .



Referencia: BOR-007  
 MAQUINA COSER FANDOS  
 BROTHER  
 Año: .  
 Marca: FANDOS BROTHER



Referencia: BOR-009  
 MAQUINA COSER  
 KANSAI-SPECIAL  
 Año: .  
 Marca: KANSAI-SPECIAL



Referencia: BOR-017  
 MAQUINA COSER  
 KANSAI-SPECIAL  
 Año: .  
 Marca: KANSAI-SPECIAL



Referencia: BOR-015  
 MAQUINA COSER  
 KANSAI-SPECIAL N...  
 Año: .  
 Marca: KANSAI-SPECIAL



Referencia: BOR-005  
 MAQUINA COSER SIGMA  
 BROTHER IN...  
 Año: .  
 Marca: SIGMA - BROTHER  
 INDUSTRIES



Referencia: BOR-006  
 MAQUINA COSER VENUS  
 Año: .  
 Marca: .



Referencia: JSO-003  
 MAQUINA DE BORDAR DE  
 MULTIPLE ...  
 Año: 2005  
 Marca: ZSK



Referencia: MRT-023  
 MAQUINA DE COSER  
 Año: .  
 Marca: DURKOPP



Referencia: BOR-013  
 MAQUINA DE COSER  
 WOOSUN  
 Año: .  
 Marca: WOOSUN



Referencia: CGR-009  
 MAQUINA DE TERMOFIJAR  
 Año: 2000  
 Marca: COSMOTEX



Referencia: CGR-008  
 MAQUINA DE TERMOFIJAR  
 Año: 2002  
 Marca: COSMOTEX



Referencia: CGR-010  
 MAQUINA DE TERMOFIJAR  
 Año: 2001  
 Marca: COSMOTEX



Referencia: CGR-046  
 MAQUINA LANIGRAFIA  
 Año: .  
 Marca: CAPDEVILA



Referencia: CGR-045  
MAQUINA LANIGRAFIA  
Año: 2011  
Marca: CAPDEVILA



Referencia: JSO-009  
MAQUINA PARA FABRICAR  
CANILLAS...  
Año: .  
Marca: BARUDAN



Referencia: JSO-007  
MAQUINA PARA FABRICAR  
CANILLAS...  
Año: .  
Marca: .



Referencia: JSO-014  
MAQUINA PARA LAVAR  
MEDIANTE PE...  
Año: .  
Marca: SILC



Referencia: LVG-008  
MAQUINA PARA PLEGADO  
DE CAMISETAS  
Año: .  
Marca: EXPERPRINT41



Referencia: TNA-014  
MAQUINA PARA  
REDONDEAR CONO  
Año: .  
Marca: FITÉ



Referencia: TNA-015  
MAQUINA PARA  
REDONDEAR CONO  
Año: .  
Marca: FITÉ



Referencia: BOR-014  
MAQUINA PONER OJALES  
AUTOMATIC...  
Año: .  
Marca: SICOM



Referencia: TWD-004  
MAQUINA QUITAMANCHAS  
MANUAL  
Año: 1995  
Marca: ELECTROQUIMICA  
TEXTIL



Referencia: TTR-003  
MESA CON MEDIDOR  
ANALOGICO  
Año: .  
Marca: .



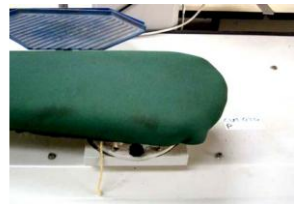
Referencia: LVG-010  
MESA DE PLANCHADO  
ASPIRANTE  
Año: .  
Marca: SIDI MODIAL S.R.L



Referencia: CGR-003  
PLANCHA DE CONTINUO  
Año: 2000  
Marca: CAPDEVILA



Referencia: AV7-028  
 PLANCHA DE  
 SUBLIMACION  
 Año: 1998  
 Marca: IPT



Referencia: CUM-034  
 PLANCHA INDUSTRIAL  
 Año: 1998  
 Marca: PRIMULA



Referencia: CUM-024  
 PLANCHA INDUSTRIAL  
 Año: .  
 Marca: PANTEX



Referencia: TWD-001  
 PLANCHA INDUSTRIAL  
 Año: .  
 Marca: PANTEX



Referencia: CGR-054  
 PRENSA  
 Año: .  
 Marca: TEFSA



Referencia: TNA-016  
 PRENSA PARA CONOS  
 Año: .  
 Marca: .



Referencia: SDS-005  
 SALIDA CARRO BOTA  
 Año: .  
 Marca: .



Referencia: SDS-006  
 SALIDA CARRO BOTA  
 Año: .  
 Marca: .



Referencia: ATG-006  
 SECADORA  
 Año: 1998  
 Marca: MAINO



Referencia: ATG-005  
 SECADORA  
 Año: 1998  
 Marca: MAINO



Referencia: LVG-006  
 SECADORA INDUSTRIAL A  
 GAZ NATURAL  
 Año: .  
 Marca: POLIMATIC



Referencia: CSS-002  
 SECADORA TUMBLER  
 INDUSTRIAL  
 Año: 2006  
 Marca: GIRBAU



Referencia: JSO-008  
TRANSCANADORA DE HILO  
Año: .  
Marca: .



Referencia: JSO-015  
TRANSFER MARCA  
ALIVERTI  
Año: .  
Marca: ALIVERTI



Referencia: JSO-017  
TRANSFER MARCA  
KOMA-TECH  
Año: .  
Marca: KOMA-TECH

## INYECCION DE PLASTICO



Referencia: ZIP-022  
ALIMENTADOR DINAMICO  
Año: .  
Marca: TAD



Referencia: PFP-011  
ALIMENTADOR POR VACIO  
CON TOLVA  
Año: 2011  
Marca: SHINI



Referencia: MGT-054  
ALIMENTADOR Y  
CARGADOR  
Año: .  
Marca: MOTAN



Referencia: MGT-053  
ALIMENTADOR Y  
CARGADOR  
Año: .  
Marca: MOTAN



Referencia: PFP-004  
INYECTORA  
Año: 2003  
Marca: NINGBO HAITIAN



Referencia: PFP-002  
INYECTORA  
Año: 2003  
Marca: JONWAI



Referencia: PFP-005  
INYECTORA  
Año: 1986  
Marca: SANDRETTO



Referencia: PFP-003  
INYECTORA  
Año: 2000  
Marca: NINGBO HAITIAN



Referencia: PFP-001  
INYECTORA  
Año: 2013  
Marca: KAI MING



Referencia: GRB-002  
INYECTORA DE PLASTICO  
Año: 1989  
Marca: ARBURG  
ALLROUNDER



Referencia: PFP-012  
LINEA AUTOMATICA DE  
DOSIFICACION  
Año: 2012  
Marca: REBEL, S.A.



Referencia: PFP-007  
SEDADOR  
DESHUMIFICADOR  
Año: 1997  
Marca: MORETTO



Referencia: PFP-013  
TAPON DE PIDOLERO  
Año: .  
Marca: .



Referencia: PFP-009  
TRANSPORTADOR  
ALIMENTADOR  
Año: .  
Marca: .

## LABORATORIO



Referencia: NTM-152  
AGITADOR DE TUBOS DE ENSAYO  
Año: .  
Marca: HEIDOLPH



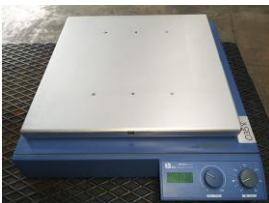
Referencia: NVT-050  
AGITADOR MAGNETICO  
Año: .  
Marca: VELP SCIENTIFICA



Referencia: DHC-189  
AGITADOR MAGNETICO  
Año: .  
Marca: JP SELECTA



Referencia: NVT-047  
AGITADOR MAGNETICO  
Año: .  
Marca: HANNA INSTRUMENTS



Referencia: LFR-035  
AGITADOR ORBITAL PLANO  
Año: .  
Marca: IKA



Referencia: DUL-085  
AGITADOR PARA TUBOS DE MUESTRA  
Año: .  
Marca: VWR



Referencia: ETL-020  
ANALIZADOR DE ELECTROLITOS  
Año: .  
Marca: SHENSHEN KINDLE MEDICAL DEVICES



Referencia: LFR-039  
ANALIZADOR NIRS  
Año: .  
Marca: NIRS



Referencia: TNA-007  
BALANZA ANALOGICA (ROMANA)  
Año: .  
Marca: COBOS



Referencia: DHC-177  
BAÑO MARIA DE 6 CUBETAS  
Año: .  
Marca: P SELECTA



Referencia: STI-187  
BAÑO MARIA DE GLICERINA  
Año: .  
Marca: INVERTER S



Referencia: NCC-154  
BAÑO MARIA DE LABORATORIO  
Año: .  
Marca: HAAKE



Referencia: BPS-045  
BAÑO TERMOSTATICO  
Año: .  
Marca: RAYPA



Referencia: BPS-046  
BAÑO TERMOSTATICO  
Año: .  
Marca: RAYPA



Referencia: BPS-048  
BAÑO TERMOSTATICO  
Año: .  
Marca: RAYPA



Referencia: DUL-084  
BAÑO TERMOSTATICO  
Año: 2009  
Marca: INDELAB



Referencia: PUG-029  
BAÑO TERMOSTATICO  
Año: .  
Marca: DYCOMETAL



Referencia: EST-032  
BASCULA  
Año: .  
Marca: MOBBA



Referencia: EST-031  
BASCULA  
Año: .  
Marca: MOBBA



Referencia: EST-030  
BASCULA  
Año: .  
Marca: MOBBA



Referencia: PUI-021  
BASCULA DE LABORATORIO  
Año: .  
Marca: GRAM



Referencia: MOR-097  
BASCULA DE LABORATORIO  
Año: .  
Marca: METLER TOLEDO



Referencia: PUI-029  
BASCULA DE LABORATORIO  
Año: .  
Marca: MOBBA



Referencia: PUI-028  
BASCULA DE LABORATORIO  
Año: .  
Marca: SARTORIUS



Referencia: DHC-186  
 BASCULA DE LABORATORIO  
 Año: .  
 Marca: COBOS



Referencia: NVT-044  
 BASCULA DE LABORATORIO  
 Año: .  
 Marca: KERN



Referencia: PBE-100  
 BASCULA DE LABORATORIO  
 Año: .  
 Marca: COBOS



Referencia: NUT-024  
 BASCULA DE LABORATORIO  
 Año: .  
 Marca: KERN



Referencia: NVT-043  
 BASCULA DE LABORATORIO  
 Año: .  
 Marca: KERN



Referencia: LUI-108A  
 BASCULA DE PLATAFORMA  
 Año: .  
 Marca: .



Referencia: LUI-159  
 BASCULA DE PLATAFORMA  
 Año: .  
 Marca: .



Referencia: NTM-022  
 BOBINADOR DE ROLLOS DE ETIQUETAS  
 Año: .  
 Marca: CODEX



Referencia: LFR-008  
 CABINA DE DUCHA DE AIRE  
 Año: 2001  
 Marca: MUNDER



Referencia: NCC-147  
 CABINA DE LUZ NORMALIZADA  
 Año: .  
 Marca: JUST NORMLIGHT



Referencia: ETL-032  
 CAJAS PET CON TAPA Y BOTE PARA...  
 Año: .  
 Marca: INNO VIVE



Referencia: ETL-008  
 CENTRIFUGADORA DE LABORATORIO ...  
 Año: .  
 Marca: BIO LION



Referencia: ETL-025  
CONTADOR DE CELULALS  
EN LA SANGRE  
Año: .  
Marca: BAKER  
INSTRUMENTS



Referencia: ETL-024  
CONTADOR DE CELULALS  
EN LA SANGRE  
Año: .  
Marca: BIOCHEM  
IMMUNOSYSTEMS



Referencia: DUL-091  
CONTADOR DE COLONIAS  
Año: 2009  
Marca: IUL INSTRUMENTS



Referencia: LFR-041  
DESINFECTADOR PARA  
PEQUEÑOS UTILES  
Año: .  
Marca: NICOMAC



Referencia: DUL-092  
DESTILADOR  
Año: 2008  
Marca: JP SELECTA



Referencia: NUT-004  
ESTUFA BACTERIOLOGICA  
Y DE CULTIVO  
Año: .  
Marca: MEMMERT



Referencia: ETL-026  
ESTUFA DE  
ESTABILIZACIONES  
Año: .  
Marca: JP SELECTA



Referencia: NCC-081  
ESTUFA DE LABORATORIO  
Año: .  
Marca: JP SELECTA



Referencia: NCC-082  
ESTUFA DE LABORATORIO  
Año: .  
Marca: HERAEUS



Referencia: MHV-019  
ESTUFA DE LABORATORIO  
Año: .  
Marca: P SELECTA



Referencia: MRC-004  
ESTUFA DE LABORATORIO  
Año: .  
Marca: RAYPA



Referencia: LFR-071  
ESTUFA DE LABORATORIO  
Año: .  
Marca: P SELECTA



Referencia: DUL-093  
ESTUFA DE PRECISION  
Año: .  
Marca: JP SELECTA



Referencia: NTM-019  
EXPOSITOR VERTICAL  
REFRIGERADO  
Año: .  
Marca: INFRICO



Referencia: TIP-190  
FOTOMETRO  
Año: .  
Marca: MERCH



Referencia: NTM-023  
HOMOGENEIZADOR DE  
LABORATORIOS  
Año: .  
Marca: ITUL



Referencia: DUL-083  
INCUBADORA  
MICROBIOLOGICA  
Año: .  
Marca: VMR



Referencia: DUL-082  
INCUBADORA  
MICROBIOLOGICA  
Año: 2009  
Marca: VMR



Referencia: ETL-029  
JAULA TRANSPARENTE  
CON TAPA R...  
Año: .  
Marca: .



Referencia: ETL-028  
JAULAS DE TRANSPORTE  
FABRICADA...  
Año: .  
Marca: SLACCAS



Referencia: LFR-030  
LAVADORA, SECADORA DE  
CRISTALERIA  
Año: .  
Marca: LANCER



Referencia: LFR-091  
LAVADORA, SECADORA DE  
CRISTALERIA  
Año: .  
Marca: LANCER



Referencia: ETL-016  
LECTOR AUTOMÁTICO DE  
MICROPLACAS  
Año: .  
Marca: BIO-TEK  
INSTRUMENTS



Referencia: ETL-017  
MÁQUINA DE HACER  
CUBITOS DE HIELO  
Año: .  
Marca: NormN



Referencia: ETL-003  
MEDIDOR AMBIENTAL  
MULTIPARÁMETRO  
Año: .  
Marca: PCE



Referencia: DHC-157  
MEZCLADOR DE  
LABORATORIO  
Año: .  
Marca: AUTOMATIC  
MULLER



Referencia: DHC-155  
MEZCLADOR DE  
LABORATORIO  
Año: .  
Marca: DODGE



Referencia: ETL-023  
MICROAISLADOR  
Año: 2012  
Marca: EMBPAPST



Referencia: ETL-021  
MICROAISLADOR  
Año: 2012  
Marca: EMBPAPST



Referencia: ETL-022  
MICROAISLADOR  
Año: 2012  
Marca: EMBPAPST



Referencia: BPS-142  
MICROMANOMETRO  
Año: .  
Marca: AIRFLOW



Referencia: DUL-095  
MUEBLE LABORATORIO  
Año: .  
Marca: ROMERO



Referencia: ETL-006  
NEVULIZADOR  
Año: .  
Marca: OMRON



Referencia: ETL-007  
NEVULIZADOR  
Año: .  
Marca: OMRON



Referencia: ETL-005  
NEVULIZADOR  
Año: .  
Marca: OMRON



Referencia: BPS-135  
PFEIFFER VACUUM  
Año: .  
Marca: PFEIFFER



Referencia: ETL-009  
 PICADORA DE HIELO (de laboratorio)  
 Año: .  
 Marca: EUROWAVE



Referencia: DHC-185  
 PLACA CALEFACTORA CIRCULAR DE ...  
 Año: .  
 Marca: UFESA



Referencia: DHC-175  
 PLACA CALEFACTORA DE LABORATORIO  
 Año: .  
 Marca: P SELECTA



Referencia: DHC-176  
 PLACA CALEFACTORA DE LABORATORIO  
 Año: .  
 Marca: P SELECTA



Referencia: NVT-051  
 REFRACTOMETRO PORTATIL  
 Año: .  
 Marca: ZUZI



Referencia: NVT-052  
 REFRACTOMETRO PORTATIL  
 Año: .  
 Marca: ZUZI



Referencia: NTM-153  
 REFRACTOMETRO PORTATIL  
 Año: .  
 Marca: HANNA INSTRUMENTS



Referencia: LFR-040  
 ROTOVAPOR  
 Año: .  
 Marca: BIBBY STERILIN



Referencia: DHC-188  
 TAMICES DE LABORATORIO  
 Año: .  
 Marca: CISA



Referencia: ETL-018  
 TERMOCICLADOR  
 Año: .  
 Marca: BIO GENER

## LASER



Referencia: EFF-001  
CORTADORA LASER  
Año: 2015  
Marca: PRIMA POWER

## MATADERO Y DESPIECE AVICOLA



Referencia: FPN-162  
BATERIA DE  
CDOMPENSACION  
AUTOMATICA  
Año: .  
Marca: CIRCUTOR



Referencia: FPN-091  
PUERTA FRIGORIFICA  
CORREDERA  
Año: .  
Marca: INFRACA



Referencia: FPN-090  
PUERTA FRIGORIFICA  
CORREDERA  
Año: .  
Marca: .



Referencia: FPN-085  
PUERTA FRIGORIFICA  
CORREDERA  
Año: .  
Marca: INFRACA



Referencia: FPN-078  
PUERTA FRIGORIFICA  
CORREDERA  
Año: .  
Marca: INFRACA



Referencia: FPN-076  
PUERTA FRIGORIFICA  
CORREDERA  
Año: .  
Marca: INFRACA



Referencia: FPN-070  
TUNEL DE LAVADO  
Año: 2017  
Marca: XUCLÀ

## MATERIAL ELECTRICO



Referencia: FPN-162  
BATERIA DE  
CDOMPENSACION  
AUTOMATICA  
Año: .  
Marca: CIRCUTOR



Referencia: TOR-062  
CAJA DE LUCES UV  
Año: .  
Marca: .



Referencia: CAO-028  
CUADRO ELÉCTRICO  
(DISTRIBUCI?...  
Año: .  
Marca: .



Referencia: NUT-026  
CUADRO NEUMATICO  
Año: .  
Marca: .



Referencia: STI-017  
GENERADOR DE  
FUNCIONES  
Año: .  
Marca: ISO-TECH



Referencia: STI-091  
TRANSFORMADOR  
Año: .  
Marca: .



Referencia: PBE-104  
TRANSFORMADOR  
ELECTRICO  
Año: 2004  
Marca: LAYBOX



Referencia: STI-104  
VARIADOR DE  
FRECUENCIA  
Año: .  
Marca: SIEMENS



Referencia: STI-103  
VARIADOR DE  
FRECUENCIA  
Año: .  
Marca: SIEMENS

## METALMECANICA MAQUINAS AUXILIARES



Referencia: EYL-027  
AMOLADORA  
Año: .  
Marca: FORMIS



Referencia: RUD-045  
AMOLADORA DE DOS  
PIEDRAS  
Año: .  
Marca: SUPER LEMA



Referencia: STO-008  
ATORNILLADOR  
ELECTRICO  
Año: .  
Marca: BOSCH



Referencia: EXP-056  
ATORNILLADOR  
NEUMATICO  
Año: .  
Marca: AIXIA



Referencia: EXP-021  
ATORNILLADOR  
NEUMÁTICO  
Año: .  
Marca: LARWIND



Referencia: EXP-020  
ATORNILLADOR PISTOLA  
NEUMÁTICO  
Año: .  
Marca: .



Referencia: EXP-013  
ATORNILLADOR PISTOLA  
NEUMÁTICO  
Año: .  
Marca: BELFLEX



Referencia: CJX-034  
BANCO DE TRABAJO  
Año: .  
Marca: .



Referencia: CJX-040  
BANCO DE TRABAJO  
Año: .  
Marca: .



Referencia: CJX-033  
BANCO DE TRABAJO  
Año: .  
Marca: .



Referencia: EFF-075  
BANCO DE TRABAJO  
Año: .  
Marca: .



Referencia: CJX-035  
BANCO DE TRABAJO  
Año: .  
Marca: .



Referencia: CJX-037  
BANCO DE TRABAJO  
Año: .  
Marca: .



Referencia: CJX-036  
BANCO DE TRABAJO  
Año: .  
Marca: .



Referencia: STI-117  
BORDONADORA  
Año: .  
Marca: CMZ



Referencia: RUD-035  
CENTRIFUGADORA PARA  
SECADO DE ...  
Año: .  
Marca: D.APALSA



Referencia: AVQ-052  
CEPILLO ELECTRICO  
Año: 1999  
Marca: PEREL



Referencia: CJX-022  
CEPILLO ELECTRICO  
Año: .  
Marca: ALÓS



Referencia: CCT-003  
CHAPADORA DE CANTOS  
MONOLATERAL  
Año: 1998  
Marca: BRANDT



Referencia: EXP-022  
CLAVADORA NEUMATICA  
Año: .  
Marca: SENCO



Referencia: MIC-061A  
CORTADOR ROTATORIO  
Año: .  
Marca: H&H



Referencia: MIC-059A  
CORTADOR ROTATORIO  
Año: .  
Marca: .



Referencia: MIC-060A  
CORTADOR ROTATORIO  
Año: .  
Marca: H&H



Referencia: STI-090  
CORTATUBOS  
Año: .  
Marca: .



Referencia: CSA-046  
ESMERILADORA  
Año: .  
Marca: LEVAG



Referencia: INC-020  
ESMERILADORA  
Año: .  
Marca: AYERBE



Referencia: TPA-047  
EXTRACTOR DE  
COJINETES  
Año: .  
Marca: .



Referencia: TPL-018  
GRUPO HIDRAULICO  
Año: 1970  
Marca: ZÖLIC



Referencia: TC-066  
GRUPO HIDRAULICO  
Año: .  
Marca: ASISA



Referencia: TNA-006  
HERRAMIENTA DE ALTA  
VELOCIDAD  
Año: .  
Marca: SKILL



Referencia: NEL- 003  
IMÁN PARA PLANCHAS Y  
PERFILES  
Año: .  
Marca: TECNOMAGNETE



Referencia: STI-036  
LLAVE DINAMOMETRICA  
Año: .  
Marca: .



Referencia: ELP-027  
MAQUINA PARA EL  
INFLADO DE BURBUJA  
Año: .  
Marca: SEALED AIR



Referencia: AMP-008  
MAQUINA PARA MEDICION  
E INSPECCION  
Año: .  
Marca: ELBO CONTROLLI



Referencia: ILM-015  
MESA CALIBRADORA  
Año: .  
Marca: .



Referencia: PRM-033  
MESA CON ESMERILADOR  
Y VARIOS ...  
Año: .  
Marca: .



Referencia: EYL-019  
MESA DE TRABAJO  
Año: .  
Marca: .



Referencia: EYL-018  
MESA DE TRABAJO  
Año: .  
Marca: .



Referencia: EXP-050  
MESA DE TRABAJO  
Año: .  
Marca: BELT



Referencia: NCC-007  
MORDAZA  
Año: .  
Marca: .



Referencia: EFF-082  
MORDAZA HIDRAULICA  
Año: .  
Marca: ARNOLD



Referencia: TPA-030  
MOTOR BRIDA  
Año: .  
Marca: PUJOL & MUNTALA



Referencia: RUD-034  
MULTICUBA DE LIMPIEZA  
POR ULTR...  
Año: 2006  
Marca: ATU



Referencia: AMJ-017  
PLASMA DE CORTE  
Año: .  
Marca: ELETTRICIF



Referencia: CJX-023  
PLASMA DE CORTE  
Año: .  
Marca: SAF



Referencia: AMJ-016  
PLASMA DE CORTE  
Año: .  
Marca: ESAB



Referencia: GBR-018  
PULIDORA  
Año: .  
Marca: METABO



Referencia: MHV-016  
PULIDORA  
Año: .  
Marca: .



Referencia: MTX-007  
PULIDORA DE DOS  
PIEDRAS  
Año: .  
Marca: FEMI



Referencia: TPA-028B  
REDUCTOR  
Año: .  
Marca: PUJOL & MUNTALA



Referencia: STI-009  
REMACHADORA  
Año: 2007  
Marca: YAIM



Referencia: EXP-018  
REMACHADORA  
NEUMÁTICA  
Año: .  
Marca: LOBSTER



Referencia: EXP-019  
REMACHADORA  
NEUMÁTICA  
Año: .  
Marca: LOBSTER



Referencia: EXP-016  
REMACHADORA  
NEUMÁTICA  
Año: .  
Marca: LOBSTER



Referencia: EXP-012  
REMACHADORA  
NEUMÁTICA  
Año: .  
Marca: FAR



Referencia: EFF-025  
ROBOT ARTICULADO DE 6  
EJES  
Año: 2002  
Marca: KUKA



Referencia: EYL-034  
ROSCADORA  
Año: 1998  
Marca: AKAIRTU



Referencia: STI-086  
ROSCADORA MANUAL  
Año: .  
Marca: SUPER EGO



Referencia: STI-083  
ROSCADORA MANUAL  
Año: .  
Marca: SUPER EGO



Referencia: STI-085  
ROSCADORA MANUAL  
Año: .  
Marca: SUPER EGO



Referencia: STI-084  
ROSCADORA MANUAL  
Año: .  
Marca: SUPER EGO



Referencia: WIN-005  
SIERRA / CEPILLO  
Año: .  
Marca: J.M.LLURÓ



Referencia: MIC-060D  
TAMIZ  
Año: 2005  
Marca: FUCHS



Referencia: MIC-059C  
TAMIZ  
Año: 2005  
Marca: FUCHS



Referencia: MIC-060C  
TAMIZ  
Año: 2005  
Marca: FUCHS



Referencia: MIC-060B  
TAMIZ  
Año: 2005  
Marca: FUCHS



Referencia: MIC-059B  
TAMIZ  
Año: 2005  
Marca: FUCHS



Referencia: MIC-061B  
TAMIZADOR  
Año: .  
Marca: .



Referencia: MIC-002B  
TAMIZADOR  
Año: 1986  
Marca: .

## MOBILIARIO



Referencia: LFR-084  
BANCO DE VESTUARIO  
Año: .  
Marca: .



Referencia: AVI-015  
LAVAMANOS  
Año: .  
Marca: .



Referencia: EFF-080  
MESA METALICA  
Año: .  
Marca: .

## MOLDURERA



Referencia: CCT-005

MÁQUINA DE  
POSTFORMADO  
AUTOMÁTICA

Año: 2002

Marca: HOMAG

## MOLINO TRITURADOR PLASTICO



Referencia: DHC-152  
LINEA DE MOLINETA  
Año: 1990  
Marca: MICRON PROCESS



Referencia: PBE-046  
MOLINO TRITURADOR  
Año: .  
Marca: MATEU y SOLÉ S.A

## MUELLE FUNDA



Referencia: JHA-042  
MAQUINA CONFECCIONAR  
MUELLE FUNDA  
Año: .  
Marca: .

## OSMOSIS INVERSA



Referencia: AVI-004

OSMOSIS

Año: .

Marca: .

## PASTEURIZADOR / INTERCAMBIADOR DE PLACAS



Referencia: LUI-024  
INTERCAMBIADOR DE  
CALOR  
Año: 1981  
Marca: ALFA-LAVAL

## PINTURA Y PROYECTADOS



Referencia: 3PM-050  
AIRLESS  
Año: .  
Marca: .



Referencia: 3PM-052  
BOMBA  
Año: .  
Marca: .

## PRENSAS DE VULCANIZADO



Referencia: DHC-158

PRENSA MANUAL

Año: .

Marca: SHINTO

## PRENSAS HIDRAULICAS



Referencia: INC-015  
PRENSA  
Año: 2003  
Marca: CDR



Referencia: WUP-25  
PRENSA HIDRAULICA  
Año: .  
Marca: WALTER PRESSEN



Referencia: EMT-005  
PRENSA HIDRÁULICA  
Año: .  
Marca: CORNADÓ



Referencia: ASA-002  
PRENSA NEUMATICA  
Año: 2012  
Marca: MG



Referencia: ELP-025  
PRENSA PULMON  
ELECTRICA  
Año: 1996  
Marca: COMTEC

## PRODUCCION DE PLACAS SOLARES



Referencia: BPS-038  
CONTROL DE HUMOS  
Año: .  
Marca: UHP-ATC



Referencia: BPS-101  
EMITTER DIFFUSION  
Año: .  
Marca: BTU / KOKUSAI



Referencia: BPS-100  
EMITTER DIFFUSION  
Año: .  
Marca: BTU / KOKUSAI



Referencia: BPS-099  
EMITTER DIFFUSION  
Año: .  
Marca: BTU / KOKUSAI



Referencia: BPS-142  
MICROMANOMETRO  
Año: .  
Marca: AIRFLOW



Referencia: BPS-135  
PFEIFFER VACUUM  
Año: .  
Marca: PFEIFFER

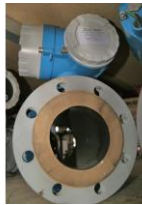
## QUIMICA



Referencia: DLX-185  
CAUDALIMETRO  
Año: .  
Marca: ENDRESS +  
HAUSER



Referencia: DLX-188  
CAUDALIMETRO  
Año: .  
Marca: ENDRESS +  
HAUSER



Referencia: DLX-189  
CAUDALIMETRO  
Año: .  
Marca: ENDRESS +  
HAUSER



Referencia: BIO-222  
CAUDALÍMETRO MÁSSICO  
Año: .  
Marca: ENDRESS HAUSER



Referencia: MUS-001  
PREPARADOR DE  
ESPESANTES Y EMU...  
Año: 2005  
Marca: FIMAT

## REACTORES



Referencia: CYP-041

DEPOSITO

Año: .

Marca: .



Referencia: CCM-018

MEZCLADOR CON

DEPÓSITO DE Ø ...

Año: .

Marca: .



Referencia: CCM-017

MEZCLADOR CON

DEPÓSITO DE Ø ...

Año: .

Marca: .



Referencia: NVS-008

REACTOR FABRICADO EN

ACERO INO...

Año: .

Marca: .

## RECICLAJE



Referencia: SDC-009  
MAQUINA  
ELECTRONEUMATICA DE  
CO...  
Año: .  
Marca: TEKUWA



Referencia: ALS-004  
MOLINO DESGARRADOR  
PARA PLÁST...  
Año: .  
Marca: .



Referencia: PRN-001  
PRENSA HORIZONTAL  
CONTINUA  
Año: .  
Marca: IMABE IBERICA



Referencia: GRB-011  
SECADOR DE GRANZA  
Año: .  
Marca: .



Referencia: CAO-039  
VIBROTAMIZ  
Año: .  
Marca: TEZASA

## RECTIFICADORAS



Referencia: MAT-003  
RECTIFICADORA  
Año: .  
Marca: DANOBAT



Referencia: MAT-002  
RECTIFICADORA  
CILINDRICA DE EX...  
Año: .  
Marca: DANOBAT



Referencia: MHV-015  
RECTIFICADORA DE EJES  
Año: .  
Marca: DANOBAT



Referencia: EFF-013  
RECTIFICADORA PLANA  
Año: .  
Marca: GER



Referencia: EFF-012  
RECTIFICADORA PLANA  
Año: .  
Marca: INSUNA

## REFRIGERACION / CALEFACCION AGUA



Referencia: LFR-093  
ACUMULADOR  
VITRIFICADO  
Año: .  
Marca: HEATSUN NIBE



Referencia: LFR-113  
CALDERA DE AGUA  
CALIENTE  
Año: .  
Marca: ROCA



Referencia: AGC-011  
CALDERA/ACUMULADOR  
DE AGUA CLIENTE  
Año: 2018  
Marca: SAUNIER DUVAL



Referencia: SUN-030  
CALENTADOR DE AGUA  
Año: 2001  
Marca: CALDERERIA  
EGARENSE



Referencia: SLL-010  
ENFRIADOR DE AGUA  
Año: 2001  
Marca: HITSA



Referencia: MIC-070B  
GENERADOR AGUA  
CALIENTE  
Año: 2006  
Marca: FRICONTROL



Referencia: CCM-019  
GRUPO DE CALENTAR  
AGUA  
Año: 2006  
Marca: FRIGOTROL



Referencia: SUN-054  
INTERCAMBIADOR DE  
CALOR  
Año: 1999  
Marca: APV



Referencia: SUN-052  
INTERCAMBIADOR DE  
CALOR  
Año: 2005  
Marca: APV



Referencia: BUS-006  
REFRIGERADOR  
AIRE-AGUA  
Año: .  
Marca: AIRSEC

## REFRIGERACION / CALEFACCION AIRE



Referencia: STI-038  
BOMBA DE CALOR  
Año: .  
Marca: GENERAL



Referencia: SER-067  
CALDERIN  
Año: 1995  
Marca: JOSVAL



Referencia: EMO-004  
CALDERIN DE  
ACUMULACION  
Año: 2000  
Marca: IRUSA



Referencia: RUD-047  
CALDERIN DE AIRE  
COMPRIMIDO  
Año: 1999  
Marca: METALURGICA  
HERGAR



Referencia: PBE-043  
CALDERIN PARA AIRE  
COMPRIMIDO  
Año: 1993  
Marca: .



Referencia: ZIP-021  
CALEFACTOR  
Año: .  
Marca: CEDER & BOHN



Referencia: LFR-100  
CALEFACTOR ELECTRICO  
Año: .  
Marca: YES



Referencia: EPM-002  
ENFRIADOR  
Año: .  
Marca: .



Referencia: MOR-241  
EQUIPO DE FRIO  
Año: 2001  
Marca: .



Referencia: MOR-244  
EQUIPO DE FRIO  
Año: 2001  
Marca: C+F



Referencia: MOR-253  
EQUIPO DE FRIO  
Año: 2004  
Marca: DWM COPELAND



Referencia: MOR-197  
EQUIPO DE FRIO  
Año: 2009  
Marca: TORRECILLA  
COMP.FRIGORIFICOS



Referencia: HITEC-001  
REFRIGERADOR //  
CALENTADOR AIRE  
Año: .  
Marca: HITECSA



Referencia: AGC-009  
UNIDAD DE ENFRIAMIENTO  
Año: 2006  
Marca: CLIMAVENETTA



Referencia: STI-088  
UNIDAD DE TRATAMIENTO  
DE AIRE  
Año: .  
Marca: ROSENBERG



Referencia: BPS-153  
VENTILADOR  
Año: .  
Marca: ZIEHL-ABEGG

## SIERRAS



Referencia: RUD-033  
CORTADORA AUTOMATICA  
Año: .  
Marca: HIJO DE J.PALAU  
RIVES



Referencia: CJX-025  
CORTADORA AUTOMATICA  
Año: .  
Marca: .



Referencia: NRM-008  
CORTADORA DE DISCO  
Año: .  
Marca: .



Referencia: CJX-001  
ESCUADRADORA O  
SIERRA CIRCULAR  
Año: 1998  
Marca: SICAR



Referencia: REN-036  
SIERRA  
Año: 2005  
Marca: .



Referencia: S17-006  
SIERRA CINTA  
Año: .  
Marca: .



Referencia: S17-009  
SIERRA CINTA  
Año: .  
Marca: FAT



Referencia: AMP-004  
SIERRA CINTA  
TRONZADORA VERTICAL  
Año: .  
Marca: AMADA



Referencia: ELP-018  
SIERRA CINTA VERTICAL  
Año: 1997  
Marca: AGAZZANI



Referencia: ELP-010  
SIERRA CINTA VERTICAL  
Año: 1998  
Marca: ACM



Referencia: ELP-009  
SIERRA CINTA VERTICAL  
Año: 2010  
Marca: WOODMAN



Referencia: INF-013  
SIERRA CIRCULAR  
Año: 1989  
Marca: ORTEGUIL



Referencia: EXP-003  
SIERRA DE CALAR  
Año: .  
Marca: METABO



Referencia: EFF-023  
SIERRA DE CINTA  
VERTICAL  
Año: 2000  
Marca: COSMA



Referencia: CJX-028  
SIERRA ELECTRICA  
Año: .  
Marca: PRISTE



Referencia: ING-016  
SIERRA TRONZADORA DE  
CINTA  
Año: .  
Marca: PILOUS



Referencia: BCU-011  
SIERRA  
TRONZADORA/INGLETADO  
RA  
Año: .  
Marca: TRONZADORAS MG



Referencia: INC-006  
TRONZADORA  
Año: .  
Marca: ELUMATEC



Referencia: JHA-021  
TRONZADORA DE DISCO  
Año: .  
Marca: COMPA



Referencia: ELP-037  
TRONZADORA DE DISCO  
Año: .  
Marca: OMS



Referencia: ELP-034  
TRONZADORA DE DISCO  
Año: 1999  
Marca: TRONZADORAS MG



Referencia: CJX-006  
TRONZADORA DE DISCO  
MANUAL  
Año: .  
Marca: MG



Referencia: HER-001  
TRONZADORA DE DOBLE  
CABEZAL MANUAL  
Año: 1995  
Marca: TRIPRECISÃO



Referencia: ELP-021  
TRONZADORA  
SEMIAUTOMATICA  
Año: 2006  
Marca: CDR

## SOLDADURA



Referencia: EFF-037  
 CELDA DE SOLDADURA  
 Año: 2000  
 Marca: SERRA PW



Referencia: EFF-035  
 EQUIPO DE SOLDADURA  
 Año: .  
 Marca: .



Referencia: CJX-014  
 EQUIPO DE SOLDADURA  
 Año: .  
 Marca: PRAXAIR



Referencia: CJX-013  
 EQUIPO DE SOLDADURA  
 Año: .  
 Marca: ESPASOLSA



Referencia: EFF-015  
 EQUIPO DE SOLDADURA  
 Año: 1989  
 Marca: SUNARC



Referencia: CJX-012  
 EQUIPO DE SOLDADURA  
 Año: .  
 Marca: COMMERCY  
 SOUDURE



Referencia: EFF-034  
 EQUIPO DE SOLDADURA  
 Año: 2012  
 Marca: TECNA



Referencia: EFF-017  
 EQUIPO DE SOLDADURA  
 Año: 2014  
 Marca: TECNA



Referencia: EFF-014  
 EQUIPO DE SOLDADURA  
 MIG MAG  
 Año: .  
 Marca: CEBORA



Referencia: EXP-044  
 MAQUINA DE SOLDADURA  
 POR HILO ...  
 Año: 1997  
 Marca: SUNARC



Referencia: EXP-035  
 MAQUINA DE SOLDADURA  
 POR PUNTOS  
 Año: .  
 Marca: PRAXAIR



Referencia: EXP-033  
 MAQUINA SE SOLDADURA  
 POR HILO ...  
 Año: .  
 Marca: ARGON S.A



Referencia: ALF-010  
SOLDADOR  
Año: .  
Marca: ELECTREX



Referencia: CHS-031  
SOLDADOR  
Año: .  
Marca: SOL GAR



Referencia: AMJ-009  
SOLDADOR DE HILO  
CONTINUO  
Año: .  
Marca: .



Referencia: CJX-021  
SOLDADOR DE HILO  
CONTINUO  
Año: 1978  
Marca: FAMASA



Referencia: SSC-005  
SOLDADOR TIG  
Año: .  
Marca: SERRA



Referencia: MFM-001  
SOLDADOR TIG  
Año: .  
Marca: SERRA



Referencia: SSC-004  
SOLDADOR TIG  
Año: .  
Marca: SERRA SUNARC



Referencia: MFM-002  
SOLDADOR TIG  
Año: .  
Marca: SERRA



Referencia: PRM-004  
SOLDADOR TIG Y VARILLA  
Año: .  
Marca: TIG L-TEC



Referencia: EFF-016  
SOLDADORA CEA  
Año: .  
Marca: CEA



Referencia: AMJ-004  
SOLDADURA TIG  
Año: .  
Marca: SUNARC



Referencia: STI-220  
SOPLETE  
Año: .  
Marca: LE RORRAYNE



Referencia: STI-219

SOPLETE

Año: .

Marca: LE RORRAYNE

## TALADROS Y PERFORACION



Referencia: FGC-006  
MULTITALADRO CON DOS  
CABEZALES  
Año: .  
Marca: BUSELLATO



Referencia: INC-053  
TALADRO  
Año: .  
Marca: .



Referencia: INC-050  
TALADRO  
Año: .  
Marca: MAKITA



Referencia: INC-044  
TALADRO  
Año: .  
Marca: DEWALT



Referencia: INC-052  
TALADRO  
Año: .  
Marca: DEWALT



Referencia: INC-049  
TALADRO  
Año: .  
Marca: MAKITA



Referencia: INC-051  
TALADRO  
Año: .  
Marca: DEWALT



Referencia: INC-038  
TALADRO  
Año: .  
Marca: DEWALT



Referencia: TPA-010  
TALADRO  
Año: .  
Marca: BAUTAR



Referencia: CCM-001  
TALADRO DE COLUMNA  
Año: .  
Marca: ULLNER JUNIOR



Referencia: EYL-023  
TALADRO DE SOBREMESA  
Año: .  
Marca: ONA SYDÉRIC



Referencia: JSO-023  
TALADRO DE SOBREMESA  
Año: .  
Marca: DELTA



Referencia: EXP-004  
TALADRO ELECTRICO  
Año: .  
Marca: METABO



Referencia: EXP-006  
TALADRO ELÉCTRICO  
Año: .  
Marca: METABO



Referencia: FGC-005  
TALADRO  
VERTICAL/HORIZONTAL  
DE...  
Año: .  
Marca: .

## TORNOS



Referencia: QSG-001  
TORNO CNC CON  
CONTROL FAGIR 800T  
Año: 1996  
Marca: PINACHO

## TRANSPALETA MANUAL



Referencia: MOR-280  
TRANSPALETA DE TIJERA  
MANUAL  
Año: 2016  
Marca: NOVODINÁMICA



Referencia: TIP-159I  
TRANSPALETA MANUAL  
Año: .  
Marca: .



Referencia: TIP-159E  
TRANSPALETA MANUAL  
Año: .  
Marca: .



Referencia: MOR-278  
TRANSPALETA MANUAL  
Año: .  
Marca: STILL



Referencia: MOR-276  
TRANSPALETA MANUAL  
Año: .  
Marca: .



Referencia: DMQ-005  
TRANSPALETA MANUAL  
Año: .  
Marca: .



Referencia: NTM-097  
TRANSPALETA MANUAL  
Año: .  
Marca: .

## TRANSPORTADOR HELICOIDAL



Referencia: SER-086

HUSILLO

Año: 2010

Marca: SEGALES

## VARIOS



Referencia: 3PM-049  
ASPIRACION POLVO /  
VIRUTA  
Año: .  
Marca: .



Referencia: BPS-058  
ASPIRADOR  
Año: .  
Marca: KRÜGER



Referencia: STI-174  
ASPIRADOR  
Año: .  
Marca: NILFISK



Referencia: LFR-099  
ASPIRADOR INDUSTRIAL  
Año: .  
Marca: CFM



Referencia: STO-008  
ATORNILLADOR  
ELECTRICO  
Año: .  
Marca: BOSCH



Referencia: EXP-056  
ATORNILLADOR  
NEUMATICO  
Año: .  
Marca: AIXIA



Referencia: NTM-142  
BALANZA COMPACTA  
Año: .  
Marca: GRAM



Referencia: CYP-018  
BASCULA  
Año: .  
Marca: GYROPEs



Referencia: AZC-035  
BÁSCULA  
Año: .  
Marca: SARTORIUS



Referencia: CHS-002  
BASCULA  
Año: .  
Marca: MAGRIÑA



Referencia: SER-102  
BASCULA  
Año: .  
Marca: DINA



Referencia: TOR-055  
BASCULA  
Año: .  
Marca: ARISO



Referencia: CHS-012  
CAJON TURBINA  
Año: .  
Marca: .



Referencia: LFR-100  
CALEFACTOR ELECTRICO  
Año: .  
Marca: YES



Referencia: EXP-057  
CALENTADOR DE TUBOS/  
DECAPADOR  
Año: .  
Marca: STEINEL



Referencia: COT-001  
CAMPANA EXTRACTORA  
DE HUMOS  
Año: .  
Marca: .



Referencia: DLX-244  
CENTRALITA HIDRÁULICA  
Año: 2004  
Marca: RAMPOWER



Referencia: GBR-025  
CENTRALITA HIDRAULICA  
Año: .  
Marca: .



Referencia: PRV-050  
CENTRALITA HIDRAULICA  
Año: 1993  
Marca: REXROTH



Referencia: CHS-029  
CENTRALITA HIDRAULICA  
Año: .  
Marca: .



Referencia: PRV-048  
CENTRALITA HIDRAULICA  
Año: 1993  
Marca: REXROTH



Referencia: DLX-243  
CENTRALITA HIDRÁULICA  
Año: 2004  
Marca: RAMPOWER



Referencia: DLX-242  
CENTRALITA HIDRÁULICA  
Año: 2004  
Marca: RAMPOWER



Referencia: ALS-008  
CENTRALITA HIDRÁULICA  
Año: .  
Marca: .



Referencia: PRV-049  
CENTRALITA HIDRAULICA  
Año: 1993  
Marca: REXROTH



Referencia: TOR-065  
CENTRALITA HIDRAULICA  
Año: .  
Marca: .



Referencia: INC-048  
COMPRESOR PORTÁTIL  
Año: .  
Marca: .



Referencia: BPS-184  
CONTADOR DE AGUA  
Año: .  
Marca: ELSTER



Referencia: STI-032  
CONTADORES  
Año: .  
Marca: ROTA MASS



Referencia: BPS-038  
CONTROL DE HUMOS  
Año: .  
Marca: UHP-ATC



Referencia: BRS-156F  
DEPOSITO ACUMULADOR  
DE AIRE  
Año: 1999  
Marca: IBAIONDO



Referencia: STI-012  
DETECTOR DE FUGAS DE  
AIRE POR ...  
Año: .  
Marca: SDT



Referencia: ZIP-025  
DEVANADOR MANUAL  
Año: .  
Marca: .



Referencia: ZIP-024  
DEVANADOR MOTORIZADO  
Año: .  
Marca: .



Referencia: STI-185  
ELECTROVALVULA  
Año: .  
Marca: KIEBACK PETER



Referencia: REN-035  
EQUILIBRADORES DE  
CARGA  
Año: .  
Marca: AEROMOTIVE



Referencia: STI-022  
ESTROBOSCOPIO  
Año: .  
Marca: SAUTER



Referencia: AVI-046  
EXTERMINADOR DE  
INSECTOS  
Año: .  
Marca: GUMA



Referencia: TIP-355  
FUENTE  
Año: .  
Marca: .



Referencia: TOR-054  
FUENTE  
Año: .  
Marca: FRIGERIA



Referencia: TOR-052  
FUENTE  
Año: .  
Marca: FRIGERIA



Referencia: STI-223  
FUENTE  
Año: .  
Marca: CANALETAS



Referencia: TOR-053  
FUENTE  
Año: .  
Marca: FRIGERIA



Referencia: NEL -004  
GANCHO PESADOR  
Año: .  
Marca: GENERAL DE  
PESAJE



Referencia: EXP-014  
GRAPADORA NEUMATICA  
Año: .  
Marca: SUMAKE



Referencia: TPL-018  
GRUPO HIDRAULICO  
Año: 1970  
Marca: ZÖLIC



Referencia: TC-066  
GRUPO HIDRAULICO  
Año: .  
Marca: ASISA



Referencia: BPS-131  
INTERRUPTOR  
Año: .  
Marca: ABB



Referencia: BPS-078  
INTERRUPTOR  
Año: .  
Marca: ABB



Referencia: BPS-134A  
INTERRUPTOR  
Año: .  
Marca: ABB



Referencia: BPS-121  
INTERRUPTOR  
Año: .  
Marca: ABB



Referencia: BPS-134B  
INTERRUPTOR  
Año: .  
Marca: ABB



Referencia: BCU-005  
MORDAZA NEUMATICA  
Año: .  
Marca: ATTEXOR



Referencia: CHS-028  
MOTOR  
Año: 2012  
Marca: FUKUTA



Referencia: CHS-009  
MOTOR ELECTRICO  
Año: 2006  
Marca: FUKUTA



Referencia: CHS-019  
MOTOR ELECTRICO  
Año: .  
Marca: .



Referencia: BCU-013  
MOZA CON RODILLO  
Año: .  
Marca: .



Referencia: BCU-012  
MOZA CON RODILLOS  
Año: .  
Marca: .



Referencia: TPA-080  
PALMER  
Año: .  
Marca: .



Referencia: TPA-078  
PALMER  
Año: .  
Marca: .



Referencia: TPA-082  
 PIE DE REY  
 Año: .  
 Marca: .



Referencia: INC-054  
 PISTOLA DE AIRE  
 Año: .  
 Marca: .



Referencia: INC-055  
 PISTOLA DE AIRE  
 Año: .  
 Marca: .



Referencia: STI-035  
 PISTON  
 Año: .  
 Marca: .



Referencia: INC-057  
 REMACHADORA  
 Año: .  
 Marca: .



Referencia: INC-042  
 REMACHADORA  
 Año: .  
 Marca: .



Referencia: BPS-147  
 SECCIONADOR O  
 INTERRUPTOR GENERAL  
 Año: .  
 Marca: PPEF



Referencia: BPS-148  
 SECCIONADOR O  
 INTERRUPTOR GENERAL  
 Año: .  
 Marca: PPEF



Referencia: BPS-146  
 SECCIONADOR O  
 INTERRUPTOR GENERAL  
 Año: .  
 Marca: PPEF



Referencia: BPS-145  
 SECCIONADOR O  
 INTERRUPTOR GENERAL  
 Año: .  
 Marca: PPEF



Referencia: CAO-034  
 TOLVA DE ALIMENTACION  
 Año: .  
 Marca: TEZASA



Referencia: BPS-076  
 TRANSFORMADOR  
 Año: .  
 Marca: SBA-TRAFOTECH



Referencia: BPS-075  
TRANSFORMADOR  
Año: .  
Marca: SBA-TRAFOTECH



Referencia: BPS-182  
VALVULA  
Año: .  
Marca: WILDEN



Referencia: SUN-046  
VALVULA DE  
ACCIONAMIENTO  
NEUMATICO  
Año: .  
Marca: APV



Referencia: SUN-045  
VALVULA DE  
ACCIONAMIENTO  
NEUMATICO  
Año: .  
Marca: APV



Referencia: SUN-044  
VALVULA DE  
ACCIONAMIENTO  
NEUMATICO  
Año: .  
Marca: APV



Referencia: SUN-043  
VALVULA DE  
ACCIONAMIENTO  
NEUMATICO  
Año: .  
Marca: APV



Referencia: NCC-029  
VALVULA DE DERIVACION  
Año: .  
Marca: PRISMA



Referencia: BPS-152  
VENTILADOR  
Año: .  
Marca: ZIEHL-ABEGG



Referencia: CYP-024  
VIBRADOR  
Año: .  
Marca: .



Referencia: CAO-039  
VIBROTAMIZ  
Año: .  
Marca: TEZASA

Para más información sobre nuestros productos visite  
[www.globalindustrialmachinery.com](http://www.globalindustrialmachinery.com)