



**CATÁLOGO: INDUSTRIA ALIMENTARIA
02/05/2026**

ÍNDICE

1 - INDUSTRIA ALIMENTARIA	02
2 - INDUSTRIA ALIMENTARIA COCINADO	20
3 - MATADERO Y DESPIECE AVICOLA	22

INDUSTRIA ALIMENTARIA



Referencia: MOR-023
ABRIDORA DE MALLA
NEUMÁTICA
Año: .
Marca: STÉ FERRANDO



Referencia: DUL-085
AGITADOR PARA TUBOS
DE MUESTRA
Año: .
Marca: VWR



Referencia: CCMA-005
AIREADORA
Año: 1996
Marca: MONDOMIX



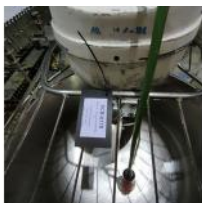
Referencia: CCMA-006
AIREADORA
Año: .
Marca: HANSAWERKE



Referencia: CCMA-007
AIREADORA
Año: 2007
Marca: AUSTRO MAQUINAS



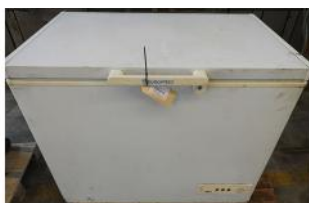
Referencia: SSM-032
ALINEADOR DE BANDEJAS
Año: 2017
Marca: VAHC



Referencia: PCB-017
AMASADORA
MEZCLADORA
Año: .
Marca: TAM S.A



Referencia: TVE-012
APLIQUE ESCRITORIO
Año: .
Marca: .



Referencia: FJD-011
ARCON CONGELADOR
Año: .
Marca: EUROFRED



Referencia: CPM-027
ARMARIO CALIENTE
Año: 2018
Marca: DISTFORM



Referencia: TVE-085
ASPIRADOR PARA POLVO
Año: .
Marca: NILFISK



Referencia: DUL-084
BAÑO TERMOSTÁTICO
Año: 2009
Marca: INDELAB



Referencia: FJD-015
BASCULA DIGITAL
Año: 2012
Marca: PESATRONIC



Referencia: FJD-016
BASCULA DIGITAL
Año: 2007
Marca: EPELSA



Referencia: FJD-017
BASCULA DIGITAL DE
PLATAFORMA
Año: .
Marca: CEIN



Referencia: FJD-018
BASCULA DIGITAL DE
PLATAFORMA
Año: .
Marca: CELY



Referencia: FPN-162
BATERIA DE
CDOMPENSACION
AUTOMATICA
Año: .
Marca: CIRCUTOR



Referencia: PCB-002
BOTELLERO
Año: .
Marca: .



Referencia: CPM-021
CAFETERA ESPRESSO
Año: .
Marca: CAFENTO



Referencia: PCB-011
CAJA REGISTRADORA
Año: .
Marca: SAM4S



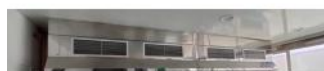
Referencia: PCB-036
CAMARA FRIGORIFICA
Año: .
Marca: .



Referencia: DUL-028
CAMPANA EXTRACTORA
Año: .
Marca: TEC TEC



Referencia: CPM-037
CAMPANA EXTRACTORA
Año: .
Marca: .



Referencia: NTM-115
CAMPANA EXTRACTORA
COCINA
Año: .
Marca: .



Referencia: FTR-018
 CARBONATADOR
 Año: 1982
 Marca: LA METALURGICA
 TEXTIL



Referencia: FTR-020
 CARBONATADOR
 Año: .
 Marca: .



Referencia: CPM-040
 CARRO BANDEJERO
 Año: 2019
 Marca: DISTFORM



Referencia: MZA-018
 CARRO PARA TRASIEGO
 DE ACEITE
 Año: .
 Marca: .



Referencia: MZA-006
 CELULA PESADORA
 Año: 2018
 Marca: INOXCAOLIVA



Referencia: TVE-046
 CESTAS DE AUTOCLAVE
 Año: .
 Marca: .



Referencia: TVE-047
 CESTAS DE AUTOCLAVE
 Año: .
 Marca: .



Referencia: MZA-003
 CINTA TRANSPORTADORA
 Año: 2018
 Marca: TREICO



Referencia: MZA-005
 CINTA TRANSPORTADORA
 Año: 2018
 Marca: TREICO



Referencia: MZA-039
 CINTA TRANSPORTADORA
 Año: .
 Marca: TREICO



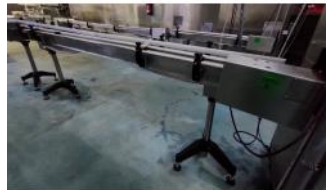
Referencia: MOR-283
 CINTA TRANSPORTADORA
 Año: 1992
 Marca: DIXIE UNION



Referencia: NTM-050
 CINTA TRANSPORTADORA
 Año: 2015
 Marca: INOX-FERRO
 SANCHEZ S.L



Referencia: NTM-055
CINTA TRANSPORTADORA
Año: 2015
Marca: INOX-FERRO
SANCHEZ S.L



Referencia: NTM-055B
CINTA TRANSPORTADORA
Año: 2015
Marca: INOX-FERRO
SANCHEZ S.L



Referencia: PNS-056
CINTA TRANSPORTADORA
Año: 2005
Marca: MARTIN MAQ



Referencia: PNS-051
CINTA TRANSPORTADORA
Año: .
Marca: EMPAC S.A



Referencia: PNS-052
CINTA TRANSPORTADORA
Año: .
Marca: EMPAC S.A



Referencia: MZA-039
CINTA TRANSPORTADORA
Año: .
Marca: TREICO



Referencia: PNS-021
CINTA TRANSPORTADORA
DE BANDA ...
Año: 2003
Marca: MARTIN MAQ



Referencia: PNS-022
CINTA TRANSPORTADORA
DE BANDA ...
Año: 2003
Marca: MARTIN MAQ



Referencia: PNS-032
CINTA TRANSPORTADORA
DE BANDA ...
Año: 2003
Marca: MARTIN MAQ



Referencia: PNS-034
CINTA TRANSPORTADORA
DE BANDA ...
Año: 2003
Marca: MARTIN MAQ



Referencia: PNS-038
CINTA TRANSPORTADORA
DE BANDA ...
Año: 2003
Marca: MARTIN MAQ



Referencia: PNS-039
CINTA TRANSPORTADORA
DE BANDA ...
Año: 2003
Marca: MARTIN MAQ



Referencia: PNS-042
CINTA TRANSPORTADORA
DE BANDA ...
Año: 2003
Marca: MARTIN MAQ



Referencia: PNS-044
CINTA TRANSPORTADORA
DE BANDA ...
Año: .
Marca: .



Referencia: PNS-031
CINTA TRANSPORTADORA
DE BANDA ...
Año: 2003
Marca: MARTIN MAQ



Referencia: PNS-033
CINTA TRANSPORTADORA
DE BANDA ...
Año: 2003
Marca: MARTIN MAQ



Referencia: PNS-035
CINTA TRANSPORTADORA
DE BANDA ...
Año: .
Marca: .



Referencia: PNS-037
CINTA TRANSPORTADORA
DE BANDA ...
Año: 2003
Marca: MARTIN MAQ



Referencia: PNS-040
CINTA TRANSPORTADORA
DE BANDA ...
Año: 2003
Marca: MARTIN MAQ



Referencia: TVE-045
CINTA TRANSPORTADORA
DE CHARNE...
Año: .
Marca: .



Referencia: TVE-031
CINTA TRANSPORTADORA
DE CHARNE...
Año: .
Marca: .



Referencia: NTM-049
CINTA TRANSPORTADORA
DE CHARNE...
Año: 2015
Marca: INOX-FERRO
SANCHEZ S.L



Referencia: PNS-043
CINTA TRANSPORTADORA
ELEVADORA
Año: .
Marca: IMAÑA



Referencia: AGL-086
COCEDERO INOX
Año: .
Marca: .



Referencia: AGL-087
 COCEDERO INOX
 Año: .
 Marca: .



Referencia: AGL-088
 COCEDERO INOX
 Año: .
 Marca: .



Referencia: AGL-089
 COCEDERO INOX
 Año: .
 Marca: .



Referencia: CPM-006
 COCINA A GAS
 Año: 2018
 Marca: ELECTROLUX



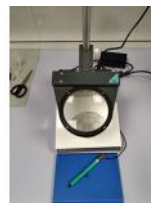
Referencia: MIC-002D
 COCINA DE ESPESANTES
 Año: .
 Marca: .



Referencia: DUL-008
 CODIFICADOR INKJET
 Año: .
 Marca: VIDEOJET



Referencia: MZA-016
 CONJUNTO DE PRENSADO
 DE ACEITUNAS
 Año: .
 Marca: AMENDUNI NICOLA



Referencia: DUL-091
 CONTADOR DE COLONIAS
 Año: 2009
 Marca: IUL INSTRUMENTS



Referencia: LMN-011
 CONTENEDOR
 CALORIGUGADO
 Año: .
 Marca: .



Referencia: CPM-038
 CORTA FIAMBRES
 Año: 2018
 Marca: MEAT SLICER



Referencia: PCB-012
 CORTADORA DE
 EMBUTIDOS
 Año: .
 Marca: .



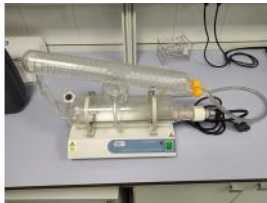
Referencia: TVE-065
 DEPOSITO INOX
 Año: .
 Marca: J. SERRA



Referencia: MZA-027
DEPOSITO VERTICAL
Año: 2018
Marca: MGC



Referencia: MZA-028
DEPOSITO VERTICAL
Año: 2018
Marca: MGC



Referencia: DUL-092
DESTILADOR
Año: 2008
Marca: JP SELECTA



Referencia: NTM-051
DISPENSADOR DE
ETIQUETAS
Año: 2017
Marca: MACSA ID



Referencia: BCH-130
DISPENSADOR/ALIMENTAD
OR DE CAPSULAS
Año: .
Marca: RAMONDIN



Referencia: TVE-067
ELEVADOR DE PRODUCTO
Año: .
Marca: .



Referencia: PNS-073
ELEVADOR DE PRODUCTO
Año: 2003
Marca: MARTIN MAQ



Referencia: MZA-010A
ELEVADOR SINFIN
Año: 2018
Marca: .



Referencia: MZA-037
ENCAPSULADORA MANUAL
Año: 2020
Marca: ADMEL SNC



Referencia: MZA-038
ENCAPSULADORA MANUAL
Año: .
Marca: .



Referencia: MOR-107
ENVASADORA
TERMOFORMADORA POR
...
Año: 1994
Marca: MULTIVAC



Referencia: FJD-019
ENVOLVEDORA MANUAL
Año: .
Marca: .



Referencia: FJD-020
 ENVOLVEDORA MANUAL
 Año: .
 Marca: .



Referencia: MOR-197
 EQUIPO DE FRIO
 Año: 2009
 Marca: TORRECILLA
 COMP.FRIGORIFICOS



Referencia: MOR-241
 EQUIPO DE FRIO
 Año: 2001
 Marca: .



Referencia: MOR-244
 EQUIPO DE FRIO
 Año: 2001
 Marca: C+F



Referencia: DUL-117
 EQUIPO DOSIFICADOR
 SEMI AUTOMATICO
 Año: .
 Marca: DOSIMAQ



Referencia: PNS-047
 ESTACION DE REPASO
 VISUAL
 Año: 2003
 Marca: MARTIN MAQ



Referencia: AGL-019
 ESTANTERIA INOX
 Año: .
 Marca: .



Referencia: TVE-053
 ESTANTERIA METALICA
 Año: .
 Marca: MECALUX



Referencia: TVE-054
 ESTANTERIA METALICA
 Año: .
 Marca: .



Referencia: TVE-055
 ESTANTERIA METALICA
 Año: .
 Marca: .



Referencia: TVE-056
 ESTANTERIA METALICA
 Año: .
 Marca: .



Referencia: TVE-057
 ESTANTERIA METALICA
 Año: .
 Marca: .



Referencia: TVE-058
ESTANTERIA METALICA
Año: .
Marca: .



Referencia: TVE-064
ESTANTERIA METALICA
Año: .
Marca: .



Referencia: TVE-095
ESTANTERIA METALICA
Año: .
Marca: MECALUX



Referencia: TVE-096
ESTANTERIA METALICA
Año: .
Marca: MECALUX



Referencia: TVE-097
ESTANTERIA METALICA
Año: .
Marca: MECALUX



Referencia: NTM-046
ESTERILIZADOR DE
CUCHILLOS
Año: .
Marca: BOURGEAT



Referencia: DUL-093
ESTUFA DE PRECISION
Año: .
Marca: JP SELECTA



Referencia: MZA-033
ETIQUETADORA LINEAL
Año: 2018
Marca: .



Referencia: FJD-004
FORMADORA DE
HAMBURGUESAS
Año: .
Marca: GESA



Referencia: CPM-008
FREIDORA A GAS
Año: 2018
Marca: ELECTROLUX



Referencia: DUL-032
FREIDORA INDUSTRIAL
Año: .
Marca: REPAGAS



Referencia: CPM-017
FRENTE MOSTRADOR
REFRIGERADO
Año: 2018
Marca: INFRICO



Referencia: MOR-198
GRAPADORA
RECONVERTITA A
SOLDADORA
Año: .
Marca: TAVIL



Referencia: DUL-033
HORNO A GAS
Año: .
Marca: REPAGAS



Referencia: PCN-009
HORNO DE COCCION
Año: 2015
Marca: RAMALHOS



Referencia: PCB-005
HORNO ELECTRICO
Año: .
Marca: GOUET ESPAÑOLA



Referencia: CPM-001
HORNO ELECTRICO
Año: 2018
Marca: ELECTROLUX



Referencia: PCB-028
HORNO INDUSTRIAL
Año: .
Marca: DAHLEN



Referencia: PCB-029
HORNO INDUSTRIAL
Año: .
Marca: DAHLEN



Referencia: NCC-087
IMPRESORA DE
ETIQUETAS
Año: .
Marca: ZEBRA



Referencia: DUL-082
INCUBADORA
MICROBIOLOGICA
Año: 2009
Marca: VMR



Referencia: DUL-083
INCUBADORA
MICROBIOLOGICA
Año: .
Marca: VMR



Referencia: SSM-030
INYECTORA DE 9 AGUJAS
Año: .
Marca: INJECT STAR



Referencia: PCB-026
LAMINADORA DE MASA
Año: .
Marca: CUPSA



Referencia: PNS-011
LAVADORA PARA FRUTAS
Y VERDURAS
Año: .
Marca: MARTIN MAQ



Referencia: DUL-130
LAVAMANOS INOX
Año: .
Marca: DISTFORM



Referencia: NCC-166
LAVAPLATOS INDUSTRIAL
Año: .
Marca: JEMI



Referencia: PCB-004
LAVAVAJILLAS INDUSTRIAL
Año: .
Marca: ATA



Referencia: PCB-015
LAVAVASOS
Año: .
Marca: ECOPROGRAM



Referencia: DUL-014
LINEA DE ETIQUETADO
Año: .
Marca: CAB



Referencia: PCB-025
LINEA DE FORMADO DE
BARRAS DE PAN
Año: .
Marca: SUBAL



Referencia: NRM-006
LINEA DE MARCAJE A
TINTA PARA ...
Año: 2006
Marca: AZEBEDOS
INDUSTRIA



Referencia: NRM-005
LINEA DE MARCAJE PARA
CORCHOS
Año: 2006
Marca: MECANIQUES
PALAMÓS



Referencia: DUL-002
LINEA DE PURES DE
HORTALIZAS Y...
Año: 2009
Marca: MARRODAN



Referencia: NTM-054
LINEA DE TERMOSELLADO
Año: 2015
Marca: EFABIND



Referencia: MZA-014
LLENADORA AUTOMATICA
Año: 2003
Marca: RUFFINI ROMOLO



Referencia: MOR-216
LLENADORA/DOSIFICADOR
A DE PRODUCTOS
Año: .
Marca: .



Referencia: MOR-003
LONCHEADORA
AUTOMATICA
Año: 1995
Marca: DIXIE UNION



Referencia: MOR-104
LONCHEADORA
AUTOMATICA
Año: 1994
Marca: DIXIE UNION



Referencia: SSM-019
LONCHEADORA
AUTOMATICA
Año: 2003
Marca: CONVENIENCE
FOOD SYSTEMS



Referencia: MOR-218
MAQUINA RETORCEDORA
DE TRIPA N...
Año: 1995
Marca: .



Referencia: CPM-005
MARMITA A COCCION A
GAS
Año: 2017
Marca: ELECTROLUX



Referencia: AGL-085
MARMITA DE COCCION
Año: .
Marca: .



Referencia: DUL-038
MARMITA DIRECTA DE GAS
Año: .
Marca: REPAGAS



Referencia: DUL-127
MESA CALIENTE
Año: .
Marca: .



Referencia: NTM-047
MESA DE PREPARACION
Año: .
Marca: TALLERS
D'HOSTOLES



Referencia: NTM-053
MESA DE PREPARACION
Año: .
Marca: .



Referencia: PNS-072
MESA DE RODILLOS CON
CINTA TRA...
Año: .
Marca: MARTIN MAQ



Referencia: MOR-156
MESA INOX CON
ENCIMERA
Año: .
Marca: .



Referencia: MOR-157
MESA INOX CON
ENCIMERA
Año: .
Marca: .



Referencia: MOR-158
MESA INOX CON
ENCIMERA
Año: .
Marca: .



Referencia: MOR-159
MESA INOX CON
ENCIMERA
Año: .
Marca: .



Referencia: MOR-171
MESA INOX CON
EXTREMOS
Año: .
Marca: .



Referencia: PCB-016
MEZCLADOR PLANETARIO
Año: .
Marca: DIVIMASA



Referencia: MZA-011
MEZCLADORA
AMASADORA
Año: .
Marca: RUFFINI ROMOLO



Referencia: MZA-013
MEZCLADORA
AMASADORA
Año: .
Marca: RUFFINI ROMOLO



Referencia: NCC-122
MEZCLADORA
HORIZONTAL
Año: 1973
Marca: IPIASA



Referencia: NCC-039
MEZCLADORA PARA
PRODUCTOS SOLIDOS
Año: .
Marca: .



Referencia: CPM-019
MOLINILLO DE CAFE
Año: 2017
Marca: COMPAK



Referencia: CPM-020
MOLINILLO DE CAFE
Año: 2017
Marca: COMPAK CAFENTO



Referencia: PCB-027
MOLINO PARA
PAN/AZUCAR
Año: .
Marca: RUBHIMA S.A



Referencia: TVE-088
MOLINO PARA VEGETALES
Año: .
Marca: .



Referencia: MZA-010
MOLINO TRITURADOR
Año: 2018
Marca: FRATELLI FERRI



Referencia: MZA-012
MOLINO TRITURADOR
Año: 2004
Marca: ALFA LAVAL



Referencia: CPM-029
MOSTRADOR VERTICAL
Año: .
Marca: INFRICO



Referencia: CPM-022
MUEBLE CAFETERO
Año: 2018
Marca: INFRICO



Referencia: DUL-095
MUEBLE LABORATORIO
Año: .
Marca: ROMERO



Referencia: CPM-023
MUEBLE SOTABANCO
Año: .
Marca: INFRICO



Referencia: ILA-001
PALETIZADOR
CARTESIANO
Año: 2009
Marca: DNC



Referencia: CPM-024
PLACA DE CRISTAL PARA
EXHIBIR ...
Año: 2019
Marca: DISTFORM



Referencia: CPM-025
PLACA DE CRISTAL PARA
EXHIBIR ...
Año: 2019
Marca: DISTFORM



Referencia: CPM-026
PLACA DE CRISTAL PARA
EXHIBIR ...
Año: 2019
Marca: DISTFORM



Referencia: CPM-007
 PLANCHA DE GAS
 Año: .
 Marca: ELECTROLUX



Referencia: NCC-164
 PLANCHA ELECTRICA
 INDUSTRIAL
 Año: .
 Marca: ZANUSSI



Referencia: TVE-090
 PLATAFORMA INOX
 Año: .
 Marca: RISCO



Referencia: PNS-003
 PLATO DE ACUMULACION
 Año: .
 Marca: .



Referencia: TVE-029
 PLATO GIRATORIO
 Año: .
 Marca: .



Referencia: PNS-055
 PORTA BIG-BAGS
 Año: .
 Marca: .



Referencia: NTM-187
 PUERTA DE CAMARA
 FRIGORIFICA
 Año: .
 Marca: .



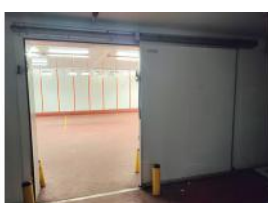
Referencia: NTM-158
 PUERTA FRIGORIFICA
 CORREDERA
 Año: .
 Marca: .



Referencia: FPN-076
 PUERTA FRIGORIFICA
 CORREDERA
 Año: .
 Marca: INFRACA



Referencia: FPN-078
 PUERTA FRIGORIFICA
 CORREDERA
 Año: .
 Marca: INFRACA



Referencia: FPN-085
 PUERTA FRIGORIFICA
 CORREDERA
 Año: .
 Marca: INFRACA



Referencia: FPN-090
 PUERTA FRIGORIFICA
 CORREDERA
 Año: .
 Marca: .



Referencia: FPN-091
 PUERTA FRIGORIFICA
 CORREDERA
 Año: .
 Marca: INFRACA



Referencia: SEV-011
 PUERTA RAPIDA
 Año: .
 Marca: RISCO



Referencia: NCC-141
 QUEMADOR DE CALDERA
 Año: 1985
 Marca: KLOCKNER



Referencia: SSM-050
 REACTOR DE MASAJE
 Año: .
 Marca: .



Referencia: BCH-131
 RULINADORA
 Año: 1999
 Marca: NORTAN



Referencia: HIP-004
 SISTEMA DE CORTE
 Año: 2009
 Marca: ANGLES



Referencia: NCC-210
 SISTEMA DE
 DOSIFICACION
 Año: .
 Marca: BONFIGLIOLI
 GROUP



Referencia: NCC-034
 SISTEMA DE INSPECCION
 POR RAYOS X
 Año: 2000
 Marca: PRISMA



Referencia: FTR-042
 SISTEMA DE MAKING PARA
 AGUA CA...
 Año: .
 Marca: .



Referencia: FTR-041
 SISTEMA DE MARCACION
 LASER
 Año: 2007
 Marca: DOMINO



Referencia: MOR-227
 SOLDADORA POR
 ULTRASONIDO
 Año: 2004
 Marca: OSNOVA



Referencia: FTR-003
 SOPLADORA DE BOTELLAS
 Año: .
 Marca: SIDEL



Referencia: NCC-126
SOPORTE CON
CALEFACTORES
REGULABLES
Año: .
Marca: RIPACK



Referencia: TVE-018
TANQUE INOX
Año: .
Marca: .



Referencia: TVE-019
TANQUE INOX
Año: .
Marca: .



Referencia: TVE-020
TANQUE INOX
Año: .
Marca: .



Referencia: TVE-021
TANQUE INOX
Año: .
Marca: .



Referencia: BCH-129
TAPONADORA PARA
TAPON DE CORCHO
Año: .
Marca: BERTOLASO



Referencia: SSM-008
TERMOFORMADORA DE
BANDEJAS
Año: 2003
Marca: MASTERPACK



Referencia: AGL-073
TERMOFORMADORA/TERM
OSELLADORA
Año: 1993
Marca: ALFA LAVAL
CONTEL



Referencia: NCC-085
TERMOMETRO
Año: .
Marca: EUTECH
INSTRUMENTS



Referencia: MOR-098
TERMOMETRO DIGITAL
Año: .
Marca: HIT ITALIA



Referencia: AGL-060
TERMOSELLADORA AL
VACIO
Año: 2004
Marca: VACUUMPUMP



Referencia: MOR-101
TERMOSELLADORA DE
BANDEJAS
Año: 1992
Marca: G. MONDINI



Referencia: NTM-048
 TERMOSELLADORA
 ENCAPSULADORA
 Año: 2013
 Marca: MECAPACK



Referencia: PNS-069
 TOLVA CON CINTA
 TRANSPORTADORA
 Año: 2004
 Marca: MARTIN MAQ



Referencia: MZA-007
 TOLVA DE
 ALMACENAMIENTO
 Año: 2018
 Marca: .



Referencia: MZA-008
 TOLVA DE
 ALMACENAMIENTO
 Año: 2018
 Marca: .



Referencia: MZA-002
 TOLVA DE RECEPCION
 Año: 2018
 Marca: .



Referencia: FPN-070
 TUNEL DE LAVADO
 Año: 2017
 Marca: XUCLÀ



Referencia: TVE-038
 TUNEL DE LAVADO Y
 SECADO
 Año: .
 Marca: .



Referencia: GBF-012
 TUNEL DE RETRACTILADO
 Año: .
 Marca: Hijo de J. PRUNA



Referencia: GBF-023
 VIBRADOR DOSIFICADOR
 Año: .
 Marca: VIBRANT



Referencia: GBF-025
 VIBRADOR DOSIFICADOR
 Año: .
 Marca: .



Referencia: GBF-026
 VIBRADOR DOSIFICADOR
 Año: .
 Marca: .

INDUSTRIA ALIMENTARIA COCINADO



Referencia: CCMA-005
AIREADORA
Año: 1996
Marca: MONDOMIX



Referencia: GAU-010
CARRO CALIENTE
ELECTRICO
Año: 2011
Marca: DISTFORM



Referencia: GAU-025
CARRO PARA 18
BANDEJAS
Año: .
Marca: .



Referencia: GAU-024
CARRO PARA 18
BANDEJAS
Año: .
Marca: .



Referencia: GAU-023
CARRO PARA 18
BANDEJAS
Año: .
Marca: .



Referencia: AUR-004
COCINA INDUSTRIAL A GAS
DE 4 F...
Año: .
Marca: ZANUSSI



Referencia: AUR-003
COCINA INDUSTRIAL
VITROCERÁMI...
Año: 2008
Marca: MAS BAGA



Referencia: AUR-006
FREIDORA INDUSTRIAL A
GAS
Año: 2003
Marca: MAS BAGA



Referencia: GAU-004
HORNO DE
RECALENTAMIENTO
Año: .
Marca: BOURGEAT



Referencia: GAU-006
HORNO DE
RECALENTAMIENTO
Año: .
Marca: BOURGEAT



Referencia: GAU-009
HORNO DE
RECALENTAMIENTO
Año: 2010
Marca: GIORIK



Referencia: GAU-016
HORNO DE
RECALENTAMIENTO
Año: 2010
Marca: GIORIK



Referencia: NTM-014
HORNO ELECTRICO DE
COCCION RAPIDA
Año: 2017
Marca: TURBOCHEF
TECHNOLOGIES



Referencia: GAU-008
HORNO ELECTRICO DE
RECALENTAMIENTO
Año: 2002
Marca: LAINOX



Referencia: GAU-007
HORNO REGENERADOR
ELECTRICO
Año: .
Marca: FM INDUSTRIAL



Referencia: NTM-021
NEVERA
Año: .
Marca: ELECTROLUX



Referencia: NTM-011
NEVERA COMBI
Año: .
Marca: INDESIT



Referencia: NTM-015
TOSTADORA
Año: .
Marca: ROLLER GRILL

MATADERO Y DESPIECE AVICOLA



Referencia: FPN-162
BATERIA DE
CDOMPENSACION
AUTOMATICA
Año: .
Marca: CIRCUTOR



Referencia: FPN-076
PUERTA FRIGORIFICA
CORREDERA
Año: .
Marca: INFRACA



Referencia: FPN-078
PUERTA FRIGORIFICA
CORREDERA
Año: .
Marca: INFRACA



Referencia: FPN-085
PUERTA FRIGORIFICA
CORREDERA
Año: .
Marca: INFRACA



Referencia: FPN-090
PUERTA FRIGORIFICA
CORREDERA
Año: .
Marca: .



Referencia: FPN-091
PUERTA FRIGORIFICA
CORREDERA
Año: .
Marca: INFRACA



Referencia: FPN-070
TUNEL DE LAVADO
Año: 2017
Marca: XUCLÀ

Para más información sobre nuestros productos visite
www.globalindustrialmachinery.com